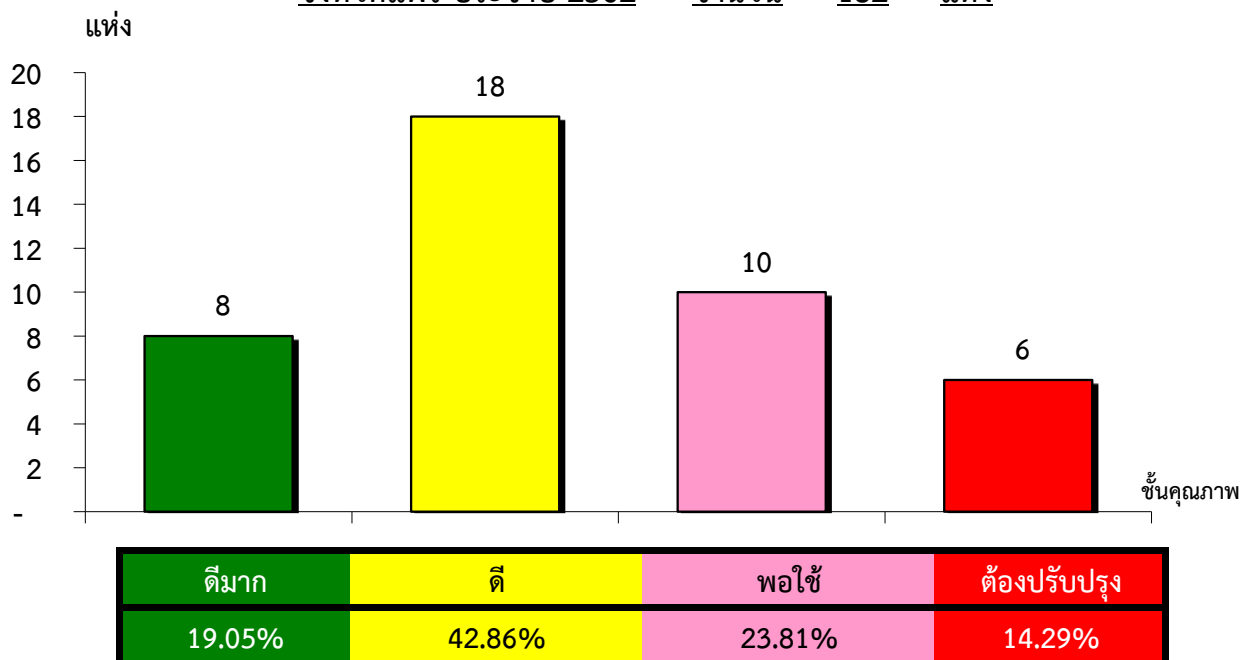


แผนภูมิแสดงจำนวนและร้อยละของ สหกรณ์และกลุ่มเกษตรกร จำแนกตามระดับการจัดชั้นคุณภาพการควบคุมภายใน

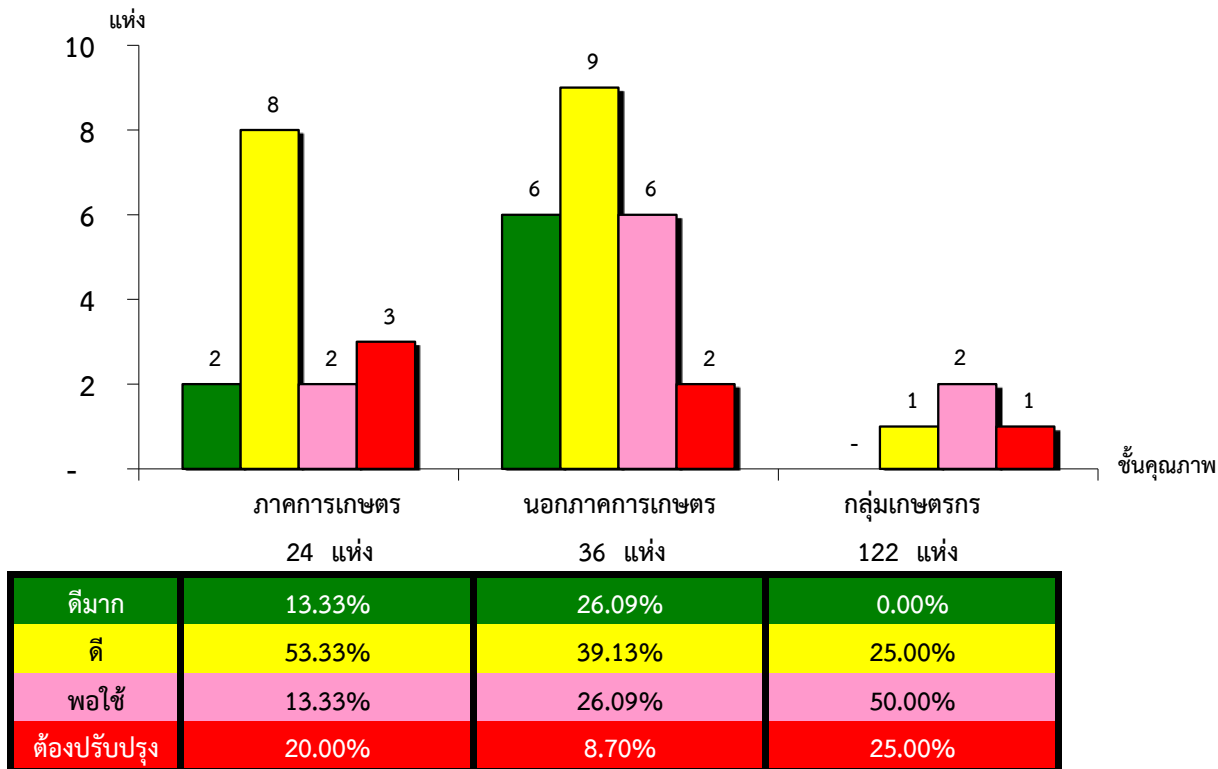
จังหวัดแพร่ ประจำปี 2562 จำนวน 182 แห่ง



\*หมายเหตุ : ไม่มีระบบการควบคุมภายใน 140 แห่ง และไม่มีในระบบ 0 แห่ง

แผนภูมิแสดงจำนวนและร้อยละของ ภาคการเกษตร นอกภาคการเกษตร และกลุ่มเกษตรกร จำแนกตามระดับการจัดชั้นคุณภาพการควบคุมภายใน

จังหวัดแพร่ ประจำปี 2562 จำนวน 182 แห่ง



\*หมายเหตุ : ภาคการเกษตรไม่มีระบบการควบคุมภายใน 9 แห่ง และไม่มีในระบบ 0 แห่ง

นอกภาคการเกษตรไม่มีระบบการควบคุมภายใน 13 แห่ง และไม่มีในระบบ 0 แห่ง

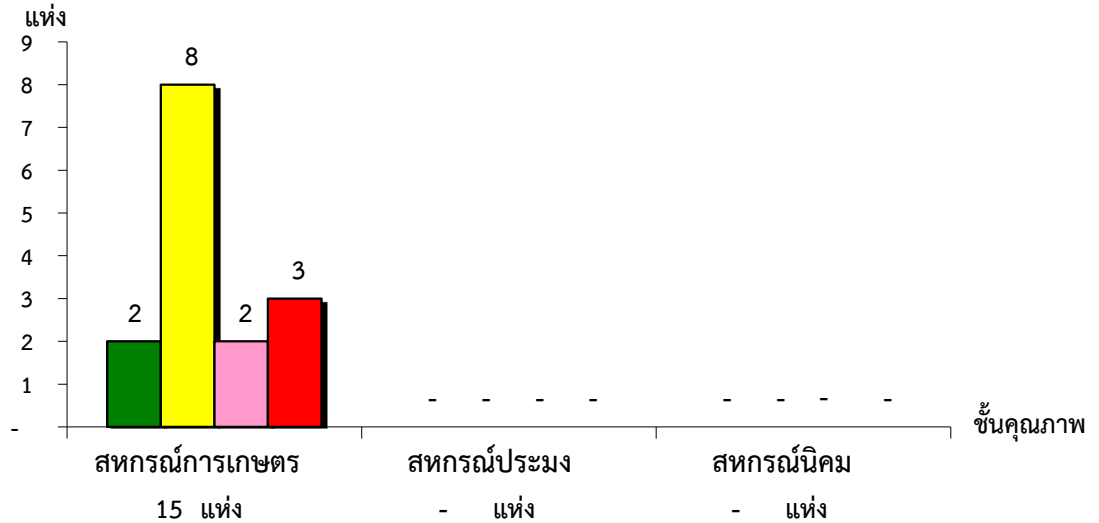
กลุ่มเกษตรกรไม่มีระบบการควบคุมภายใน 118 แห่ง และไม่มีในระบบ 0 แห่ง

ที่มา : กลุ่มพัฒนาระบบสารสนเทศและฐานข้อมูล

จัดทำโดย : กลุ่มวิเคราะห์ข้อมูลทางการเงิน

แผนภูมิแสดงจำนวนและร้อยละของ สหกรณ์ภาคการเกษตร จำแนกตามระดับการจัดชั้นคุณภาพการควบคุมภายใน

จังหวัดแพร่ ประจำปี 2562 จำนวน 24 แห่ง

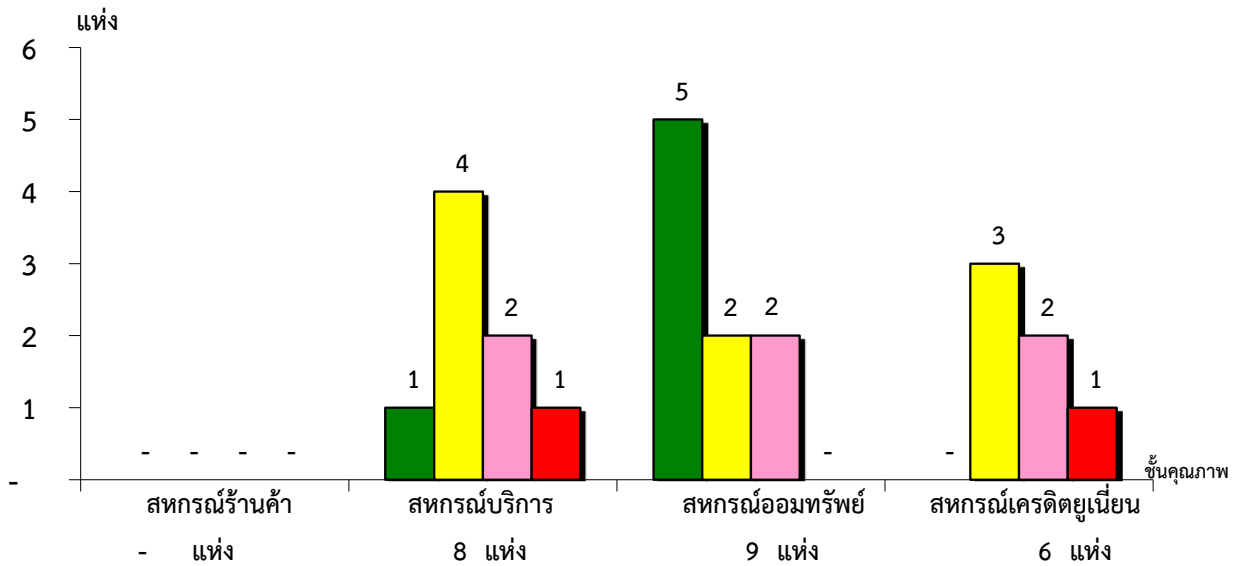


ดีมาก	13.33%	#DIV/0!	#DIV/0!
ดี	53.33%	#DIV/0!	#DIV/0!
พอใช้	13.33%	#DIV/0!	#DIV/0!
ต้องปรับปรุง	20.00%	#DIV/0!	#DIV/0!

\*หมายเหตุ : ภาคการเกษตรไม่มีระบบการควบคุมภายใน 9 แห่ง และไม่มีในระบบ 0 แห่ง

แผนภูมิแสดงจำนวนและร้อยละของ สหกรณ์นอกภาคการเกษตร จำแนกตามระดับการจัดชั้นคุณภาพการควบคุมภายใน

จังหวัดแพร่ ประจำปี 2562 จำนวน 36 แห่ง



ดีมาก	#DIV/0!	12.50%	55.56%	0.00%
ดี	#DIV/0!	50.00%	22.22%	50.00%
พอใช้	#DIV/0!	25.00%	22.22%	33.33%
ต้องปรับปรุง	#DIV/0!	12.50%	0.00%	16.67%

\*หมายเหตุ : นอกภาคการเกษตรไม่มีระบบการควบคุมภายใน 13 แห่ง และไม่มีในระบบ 0 แห่ง