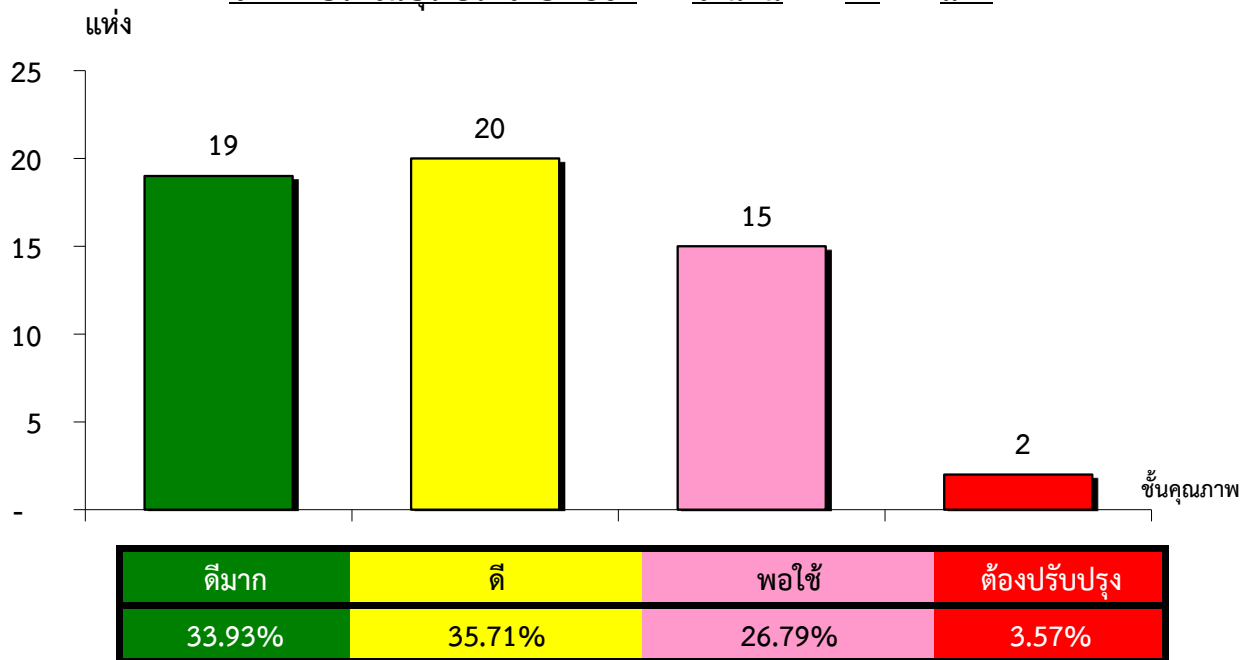


แผนภูมิแสดงจำนวนและร้อยละของ สหกรณ์และกลุ่มเกษตรกร จำแนกตามระดับการจัดชั้นคุณภาพการควบคุมภายใน

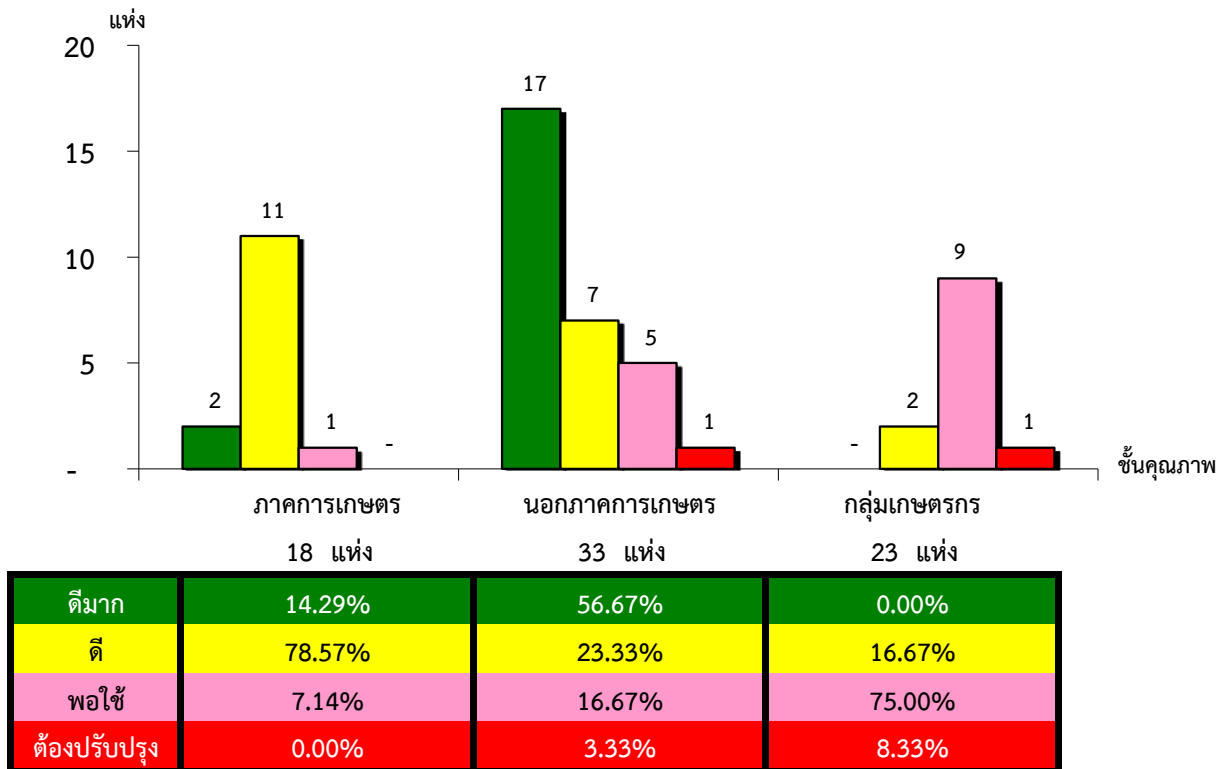
จังหวัดปราจีนบุรี ประจำปี 2562 จำนวน 74 แห่ง



\*หมายเหตุ : ไม่มีระบบการควบคุมภายใน 18 แห่ง และไม่มีในระบบ 0 แห่ง

แผนภูมิแสดงจำนวนและร้อยละของ ภาคการเกษตร นอกภาคการเกษตร และกลุ่มเกษตรกร จำแนกตามระดับการจัดชั้นคุณภาพการควบคุมภายใน

จังหวัดปราจีนบุรี ประจำปี 2562 จำนวน 74 แห่ง



\*หมายเหตุ : ภาคการเกษตรไม่มีระบบการควบคุมภายใน 4 แห่ง และไม่มีในระบบ 0 แห่ง

นอกภาคการเกษตรไม่มีระบบการควบคุมภายใน 3 แห่ง และไม่มีในระบบ 0 แห่ง

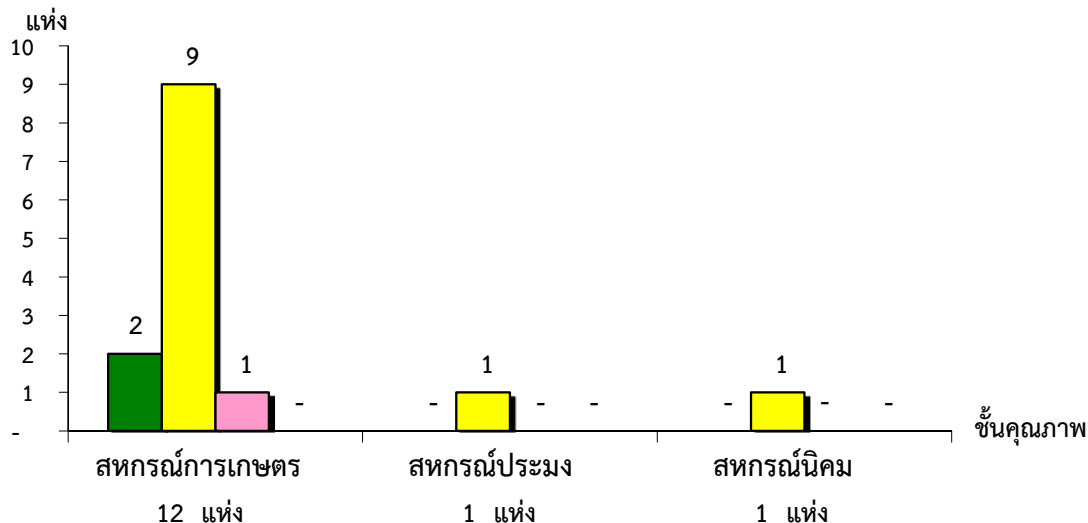
กลุ่มเกษตรกรไม่มีระบบการควบคุมภายใน 11 แห่ง และไม่มีในระบบ 0 แห่ง

ที่มา : กลุ่มพัฒนาระบบสารสนเทศและฐานข้อมูล

จัดทำโดย : กลุ่มวิเคราะห์ข้อมูลทางการเงิน

แผนภูมิแสดงจำนวนและร้อยละของ สหกรณ์ภาคการเกษตร จำแนกตามระดับการจัดชั้นคุณภาพการควบคุมภายใน

จังหวัดปราจีนบุรี ประจำปี 2562 จำนวน 18 แห่ง

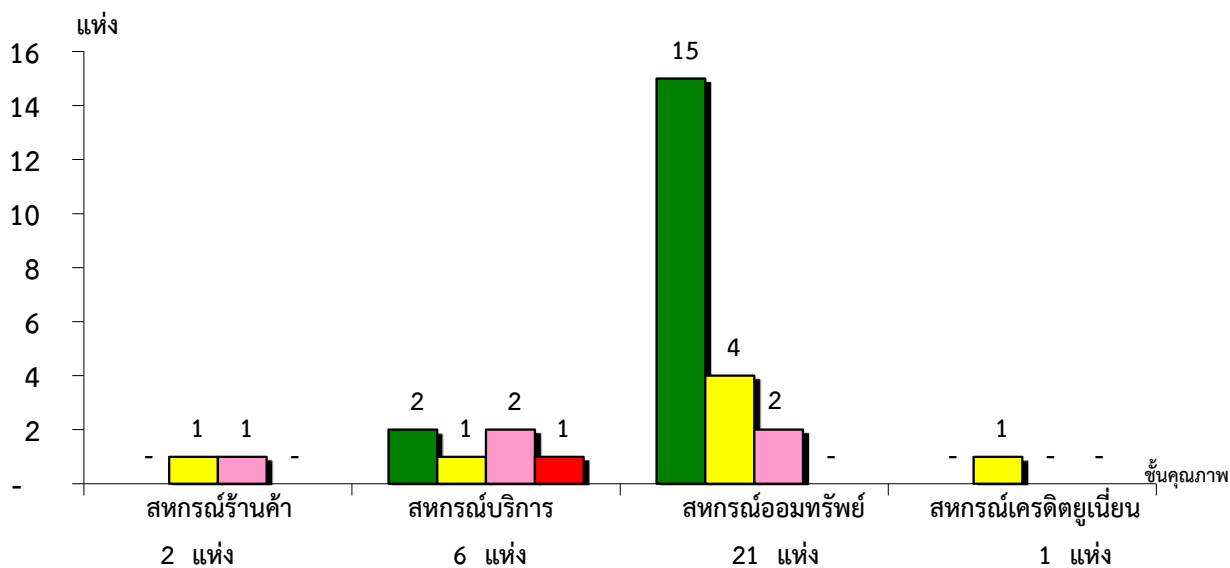


ระดับคุณภาพ	สหกรณ์การเกษตร (12 แห่ง)	สหกรณ์ประมง (1 แห่ง)	สหกรณ์นิคม (1 แห่ง)
ดีมาก	16.67%	0.00%	0.00%
ดี	75.00%	100.00%	100.00%
พอใช้	8.33%	0.00%	0.00%
ต้องปรับปรุง	0.00%	0.00%	0.00%

\*หมายเหตุ : ภาคการเกษตรไม่มีระบบการควบคุมภายใน 4 แห่ง และไม่มีในระบบ 0 แห่ง

แผนภูมิแสดงจำนวนและร้อยละของ สหกรณ์นอกภาคการเกษตร จำแนกตามระดับการจัดชั้นคุณภาพการควบคุมภายใน

จังหวัดปราจีนบุรี ประจำปี 2562 จำนวน 33 แห่ง



ระดับคุณภาพ	สหกรณ์ร้านค้า (2 แห่ง)	สหกรณ์บริการ (6 แห่ง)	สหกรณ์ออมทรัพย์ (21 แห่ง)	สหกรณ์เครดิตยูเนียน (1 แห่ง)
ดีมาก	0.00%	33.33%	71.43%	0.00%
ดี	50.00%	16.67%	19.05%	100.00%
พอใช้	50.00%	33.33%	9.52%	0.00%
ต้องปรับปรุง	0.00%	16.67%	0.00%	0.00%

\*หมายเหตุ : นอกภาคการเกษตรไม่มีระบบการควบคุมภายใน 3 แห่ง และไม่มีในระบบ 0 แห่ง