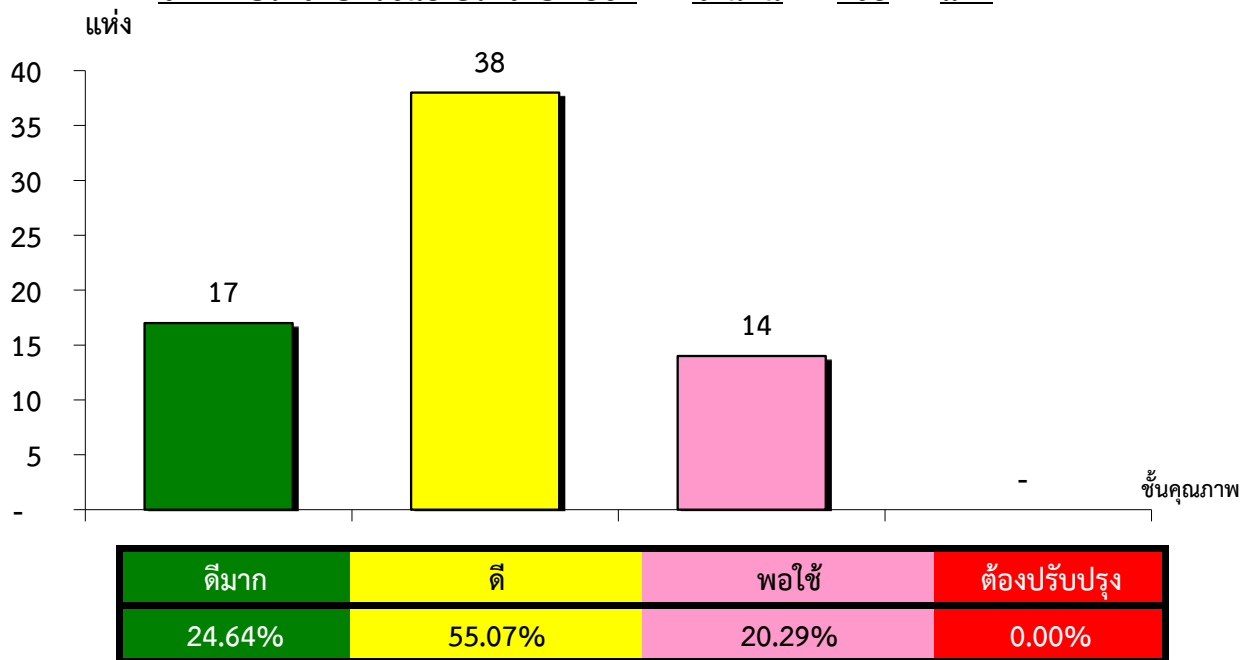


แผนภูมิแสดงจำนวนและร้อยละของ สหกรณ์และกลุ่มเกษตรกร จำแนกตามระดับการจัดชั้นคุณภาพการควบคุมภายใน

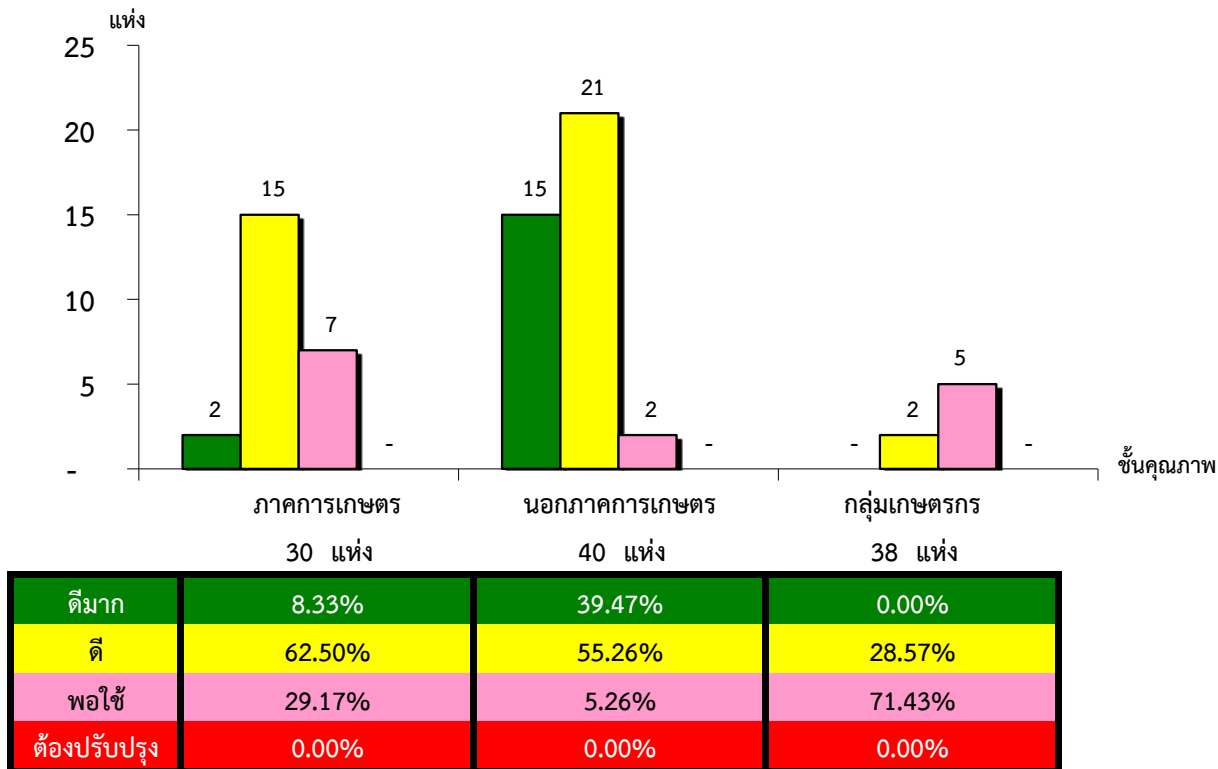
จังหวัดประจวบคีรีขันธ์ ประจำปี 2562 จำนวน 108 แห่ง



*หมายเหตุ : ไม่มีระบบการควบคุมภายใน 39 แห่ง และไม่มีในระบบ 0 แห่ง

แผนภูมิแสดงจำนวนและร้อยละของ ภาคการเกษตร นอกภาคการเกษตร และกลุ่มเกษตรกร จำแนกตามระดับการจัดชั้นคุณภาพการควบคุมภายใน

จังหวัดประจวบคีรีขันธ์ ประจำปี 2562 จำนวน 108 แห่ง



*หมายเหตุ : ภาคการเกษตรไม่มีระบบการควบคุมภายใน 6 แห่ง และไม่มีในระบบ 0 แห่ง

นอกภาคการเกษตรไม่มีระบบการควบคุมภายใน 2 แห่ง และไม่มีในระบบ 0 แห่ง

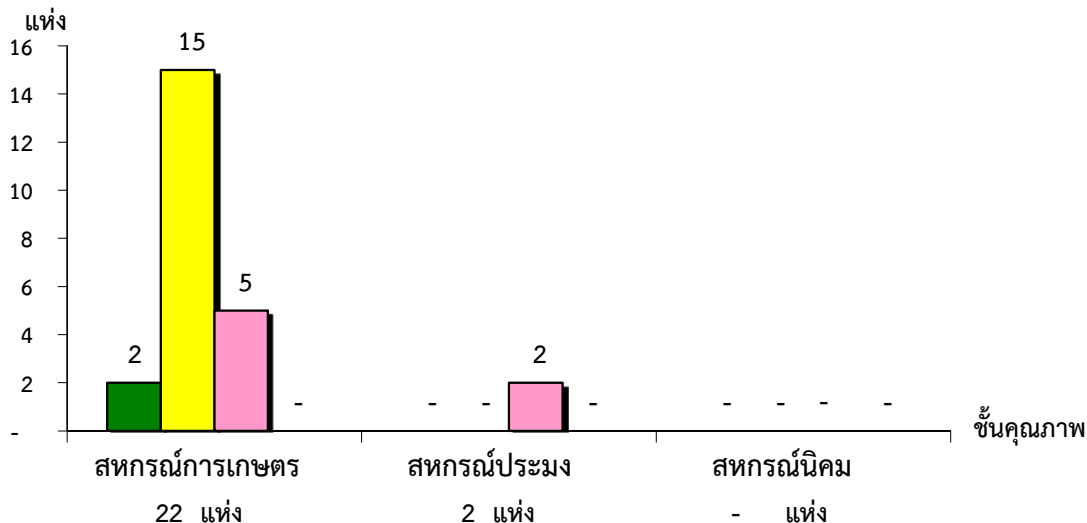
กลุ่มเกษตรกรไม่มีระบบการควบคุมภายใน 31 แห่ง และไม่มีในระบบ 0 แห่ง

ที่มา : กลุ่มพัฒนาระบบสารสนเทศและฐานข้อมูล

จัดทำโดย : กลุ่มวิเคราะห์ข้อมูลทางการเงิน

แผนภูมิแสดงจำนวนและร้อยละของ สหกรณ์ภาคการเกษตร จำแนกตามระดับการจัดชั้นคุณภาพการควบคุมภายใน

จังหวัดประจวบคีรีขันธ์ ประจำปี 2562 จำนวน 30 แห่ง

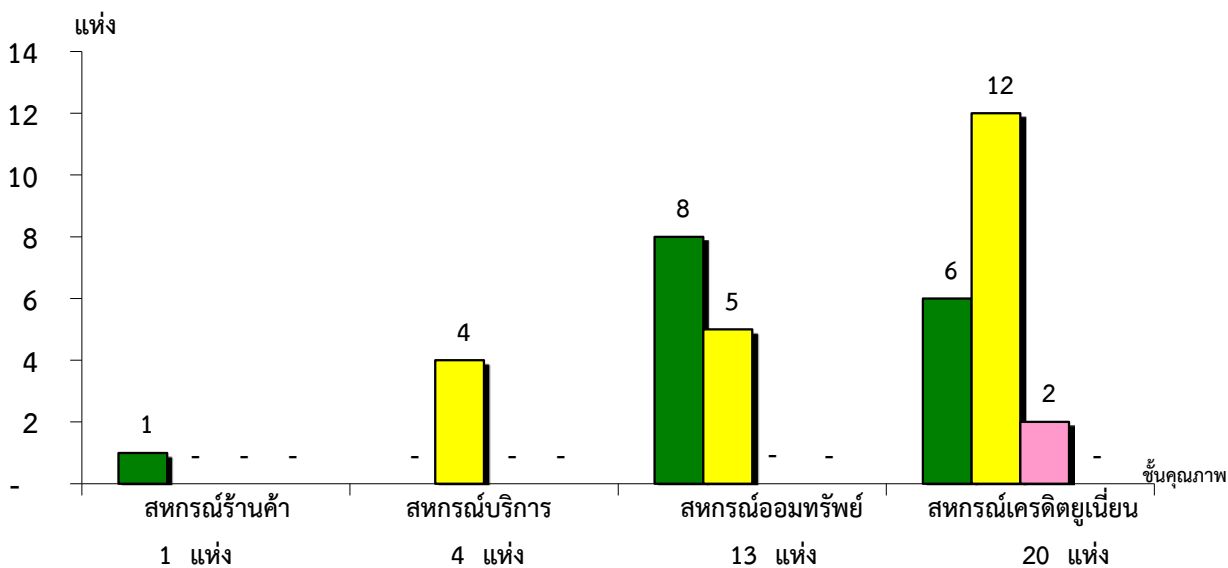


ระดับคุณภาพ	จำนวน	ร้อยละ
ดีมาก	22 แห่ง	9.09%
ดี	2 แห่ง	0.00%
พอใช้	- แห่ง	#DIV/0!
ต้องปรับปรุง	- แห่ง	#DIV/0!

*หมายเหตุ : ภาคการเกษตรไม่มีระบบการควบคุมภายใน 6 แห่ง และไม่มีในระบบ 0 แห่ง

แผนภูมิแสดงจำนวนและร้อยละของ สหกรณ์นอกภาคการเกษตร จำแนกตามระดับการจัดชั้นคุณภาพการควบคุมภายใน

จังหวัดประจวบคีรีขันธ์ ประจำปี 2562 จำนวน 40 แห่ง



ระดับคุณภาพ	จำนวน	ร้อยละ
ดีมาก	1 แห่ง	100.00%
ดี	4 แห่ง	0.00%
พอใช้	13 แห่ง	61.54%
ต้องปรับปรุง	20 แห่ง	30.00%

*หมายเหตุ : นอกภาคการเกษตรไม่มีระบบการควบคุมภายใน 2 แห่ง และไม่มีในระบบ 0 แห่ง