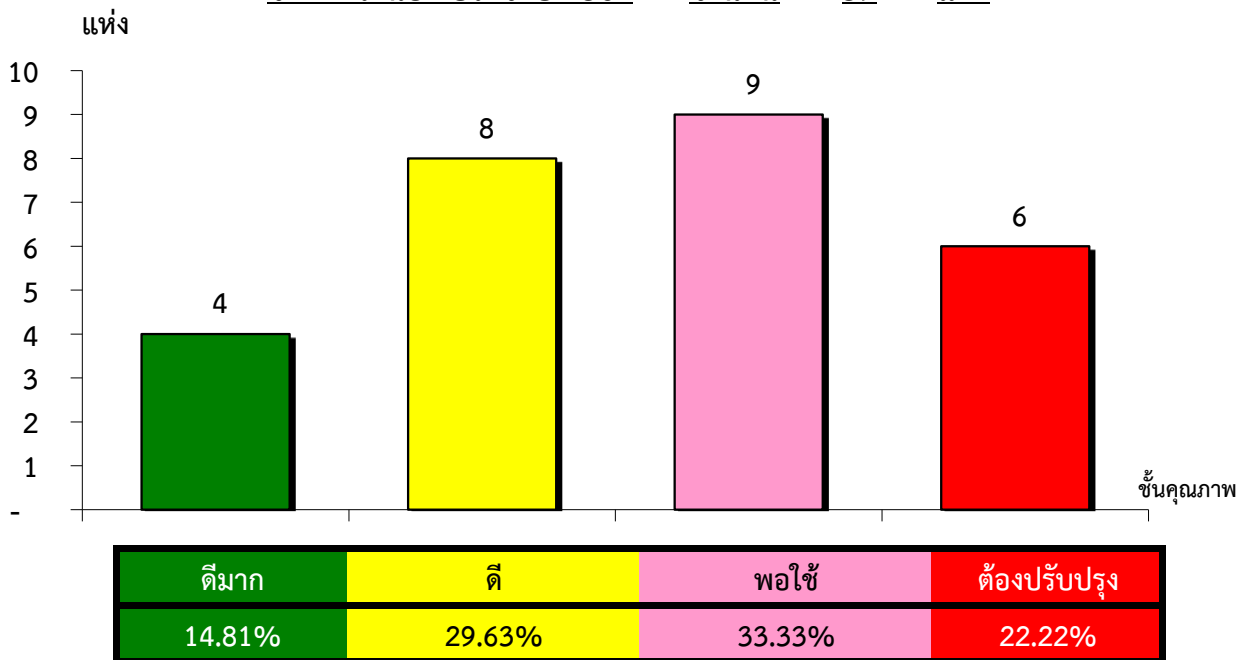


แผนภูมิแสดงจำนวนและร้อยละของ สหกรณ์และกลุ่มเกษตรกร จำแนกตามระดับการจัดชั้นคุณภาพการควบคุมภายใน

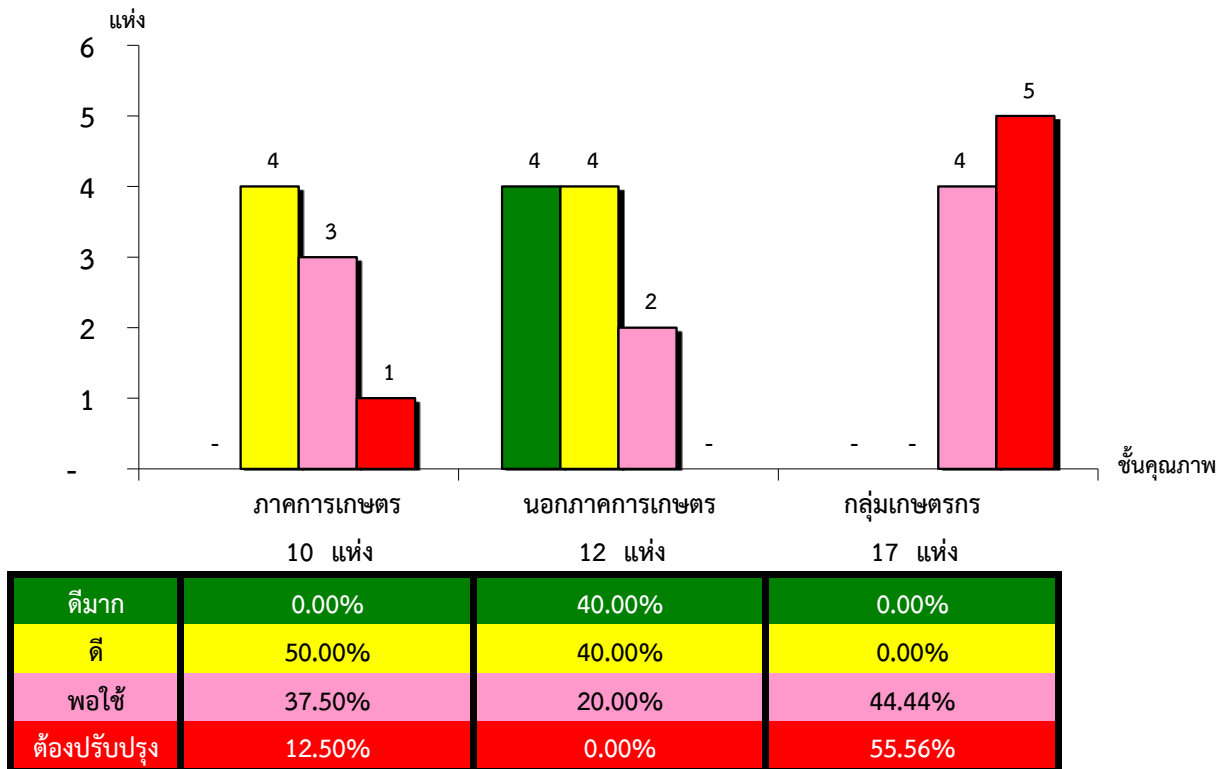
จังหวัดระนอง ประจำปี 2562 จำนวน 39 แห่ง



\*หมายเหตุ : ไม่มีระบบการควบคุมภายใน 12 แห่ง และไม่มีในระบบ 0 แห่ง

แผนภูมิแสดงจำนวนและร้อยละของ ภาคการเกษตร นอกภาคการเกษตร และกลุ่มเกษตรกร จำแนกตามระดับการจัดชั้นคุณภาพการควบคุมภายใน

จังหวัดระนอง ประจำปี 2562 จำนวน 39 แห่ง



\*หมายเหตุ : ภาคการเกษตรไม่มีระบบการควบคุมภายใน

2 แห่ง และไม่มีในระบบ 0 แห่ง

นอกภาคการเกษตรไม่มีระบบการควบคุมภายใน

2 แห่ง และไม่มีในระบบ 0 แห่ง

กลุ่มเกษตรกรไม่มีระบบการควบคุมภายใน

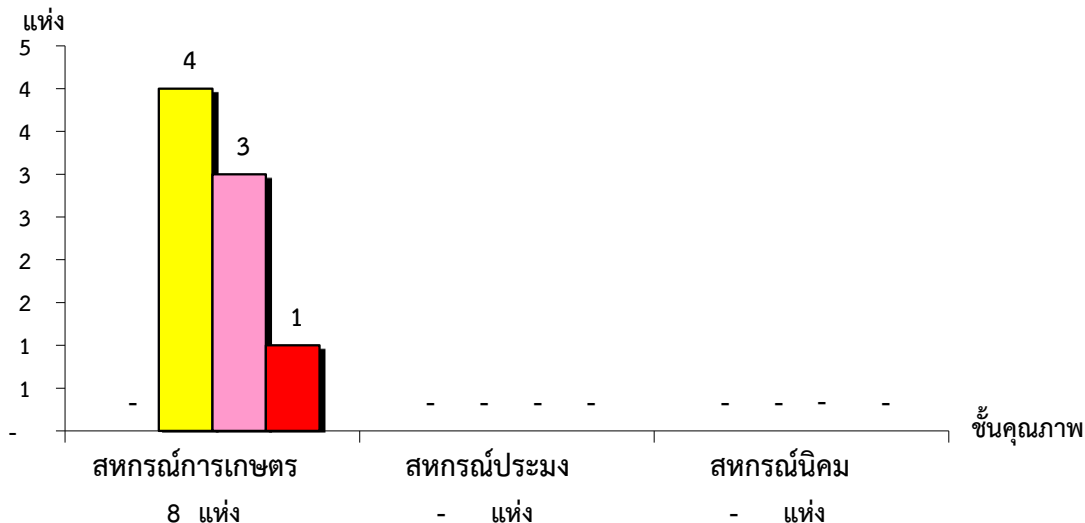
8 แห่ง และไม่มีในระบบ 0 แห่ง

ที่มา : กลุ่มพัฒนาระบบสารสนเทศและฐานข้อมูล

จัดทำโดย : กลุ่มวิเคราะห์ข้อมูลทางการเงิน

แผนภูมิแสดงจำนวนและร้อยละของ สหกรณ์ภาคการเกษตร จำแนกตามระดับการจัดชั้นคุณภาพการควบคุมภายใน

จังหวัดระนอง ประจำปี 2562 จำนวน 10 แห่ง

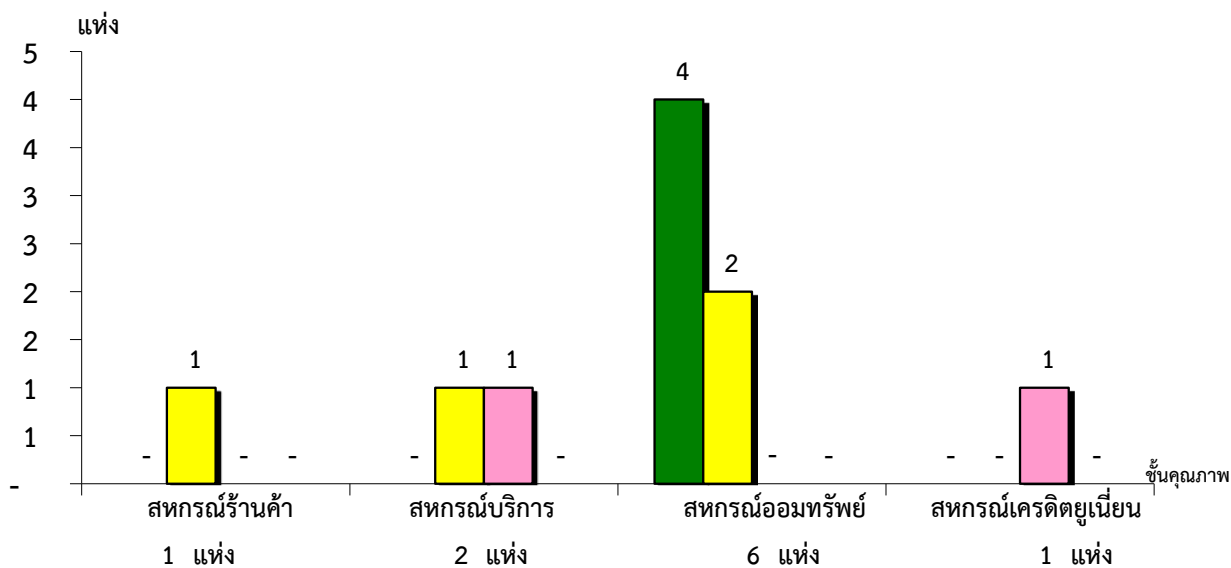


ระดับคุณภาพ	จำนวน	ร้อยละ	ไม่มีระบบการควบคุมภายใน
ดีมาก	0	0.00%	#DIV/0!
ดี	4	50.00%	#DIV/0!
พอใช้	3	37.50%	#DIV/0!
ต้องปรับปรุง	1	12.50%	#DIV/0!

\*หมายเหตุ : ภาคการเกษตรไม่มีระบบการควบคุมภายใน 2 แห่ง และไม่มีในระบบ 0 แห่ง

แผนภูมิแสดงจำนวนและร้อยละของ สหกรณ์นอกภาคการเกษตร จำแนกตามระดับการจัดชั้นคุณภาพการควบคุมภายใน

จังหวัดระนอง ประจำปี 2562 จำนวน 12 แห่ง



ระดับคุณภาพ	จำนวน	ร้อยละ	ไม่มีระบบการควบคุมภายใน
ดีมาก	0	0.00%	0.00%
ดี	4	100.00%	50.00%
พอใช้	2	0.00%	50.00%
ต้องปรับปรุง	1	0.00%	0.00%

\*หมายเหตุ : นอกภาคการเกษตรไม่มีระบบการควบคุมภายใน 2 แห่ง และไม่มีในระบบ 0 แห่ง