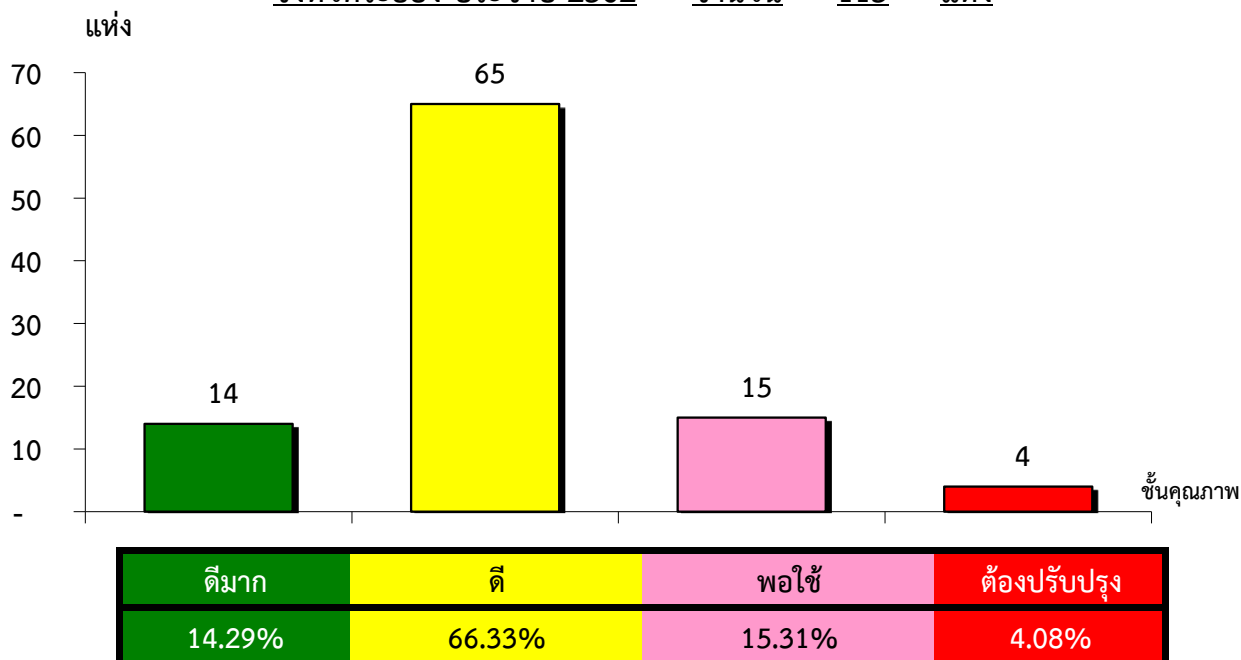


แผนภูมิแสดงจำนวนและร้อยละของ สหกรณ์และกลุ่มเกษตรกร จำแนกตามระดับการจัดชั้นคุณภาพการควบคุมภายใน

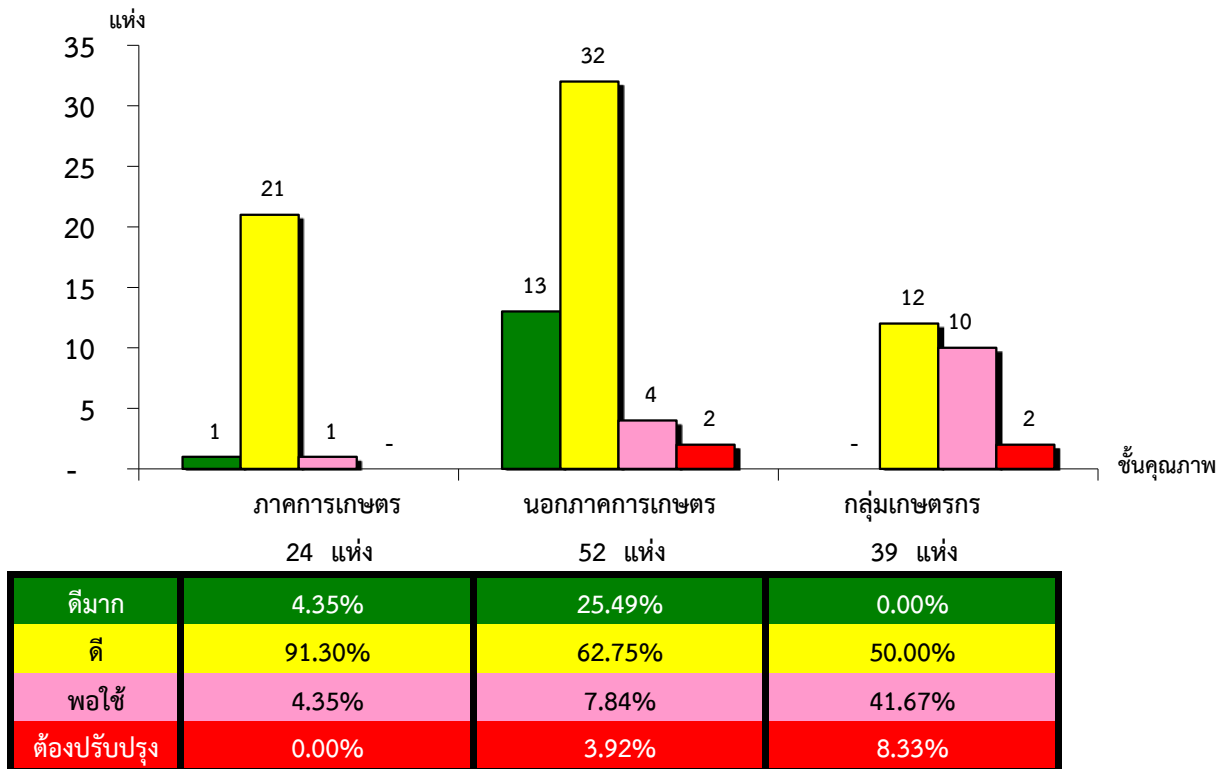
จังหวัดระยอง ประจำปี 2562 จำนวน 115 แห่ง



*หมายเหตุ : ไม่มีระบบการควบคุมภายใน 17 แห่ง และไม่มีในระบบ 0 แห่ง

แผนภูมิแสดงจำนวนและร้อยละของ ภาคการเกษตร นอกภาคการเกษตร และกลุ่มเกษตรกร จำแนกตามระดับการจัดชั้นคุณภาพการควบคุมภายใน

จังหวัดระยอง ประจำปี 2562 จำนวน 115 แห่ง



*หมายเหตุ : ภาคการเกษตรไม่มีระบบการควบคุมภายใน

1 แห่ง และไม่มีในระบบ 0 แห่ง

นอกภาคการเกษตรไม่มีระบบการควบคุมภายใน

1 แห่ง และไม่มีในระบบ 0 แห่ง

กลุ่มเกษตรกรไม่มีระบบการควบคุมภายใน

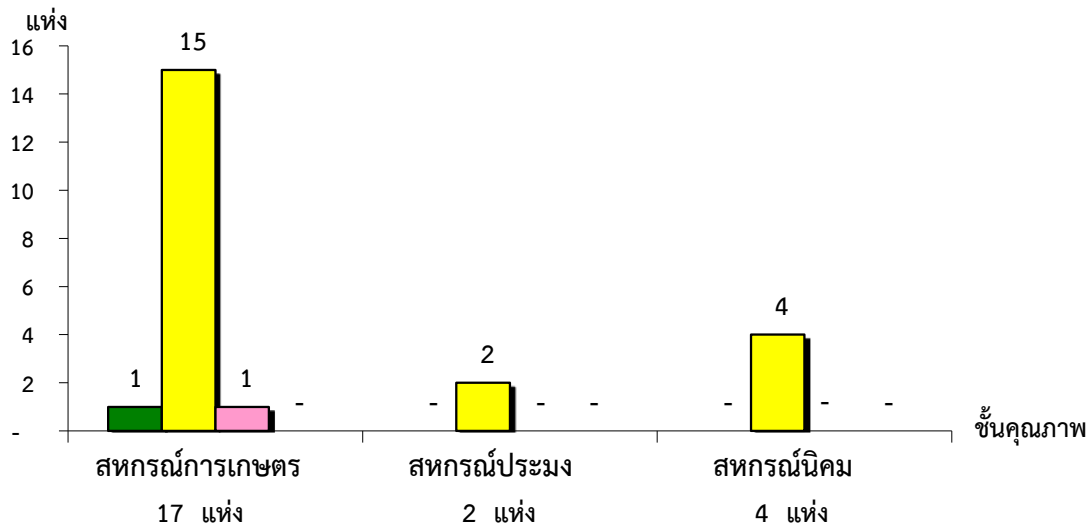
15 แห่ง และไม่มีในระบบ 0 แห่ง

ที่มา : กลุ่มพัฒนาระบบสารสนเทศและฐานข้อมูล

จัดทำโดย : กลุ่มวิเคราะห์ข้อมูลทางการเงิน

แผนภูมิแสดงจำนวนและร้อยละของ สหกรณ์ภาคการเกษตร จำแนกตามระดับการจัดชั้นคุณภาพการควบคุมภายใน

จังหวัดระยอง ประจำปี 2562 จำนวน 24 แห่ง

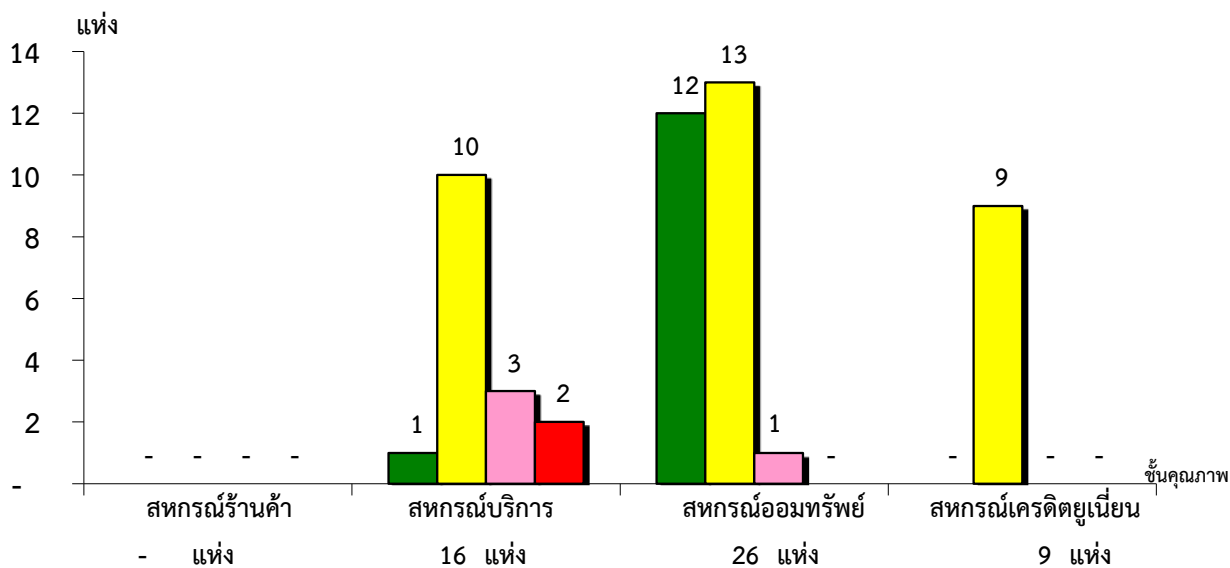


ระดับคุณภาพ	สหกรณ์การเกษตร (17 แห่ง)	สหกรณ์ประมง (2 แห่ง)	สหกรณ์นิคม (4 แห่ง)
ดีมาก	5.88%	0.00%	0.00%
ดี	88.24%	100.00%	100.00%
พอใช้	5.88%	0.00%	0.00%
ต้องปรับปรุง	0.00%	0.00%	0.00%

*หมายเหตุ : ภาคการเกษตรไม่มีระบบการควบคุมภายใน 1 แห่ง และไม่มีในระบบ 0 แห่ง

แผนภูมิแสดงจำนวนและร้อยละของ สหกรณ์นอกภาคการเกษตร จำแนกตามระดับการจัดชั้นคุณภาพการควบคุมภายใน

จังหวัดระยอง ประจำปี 2562 จำนวน 52 แห่ง



ระดับคุณภาพ	สหกรณ์ร้านค้า (- แห่ง)	สหกรณ์บริการ (16 แห่ง)	สหกรณ์นอกนิตินทรีย์ (26 แห่ง)	สหกรณ์เครดิตยูเนียน (9 แห่ง)
ดีมาก	#DIV/0!	6.25%	46.15%	0.00%
ดี	#DIV/0!	62.50%	50.00%	100.00%
พอใช้	#DIV/0!	18.75%	3.85%	0.00%
ต้องปรับปรุง	#DIV/0!	12.50%	0.00%	0.00%

*หมายเหตุ : นอกภาคการเกษตรไม่มีระบบการควบคุมภายใน 1 แห่ง และไม่มีในระบบ 0 แห่ง