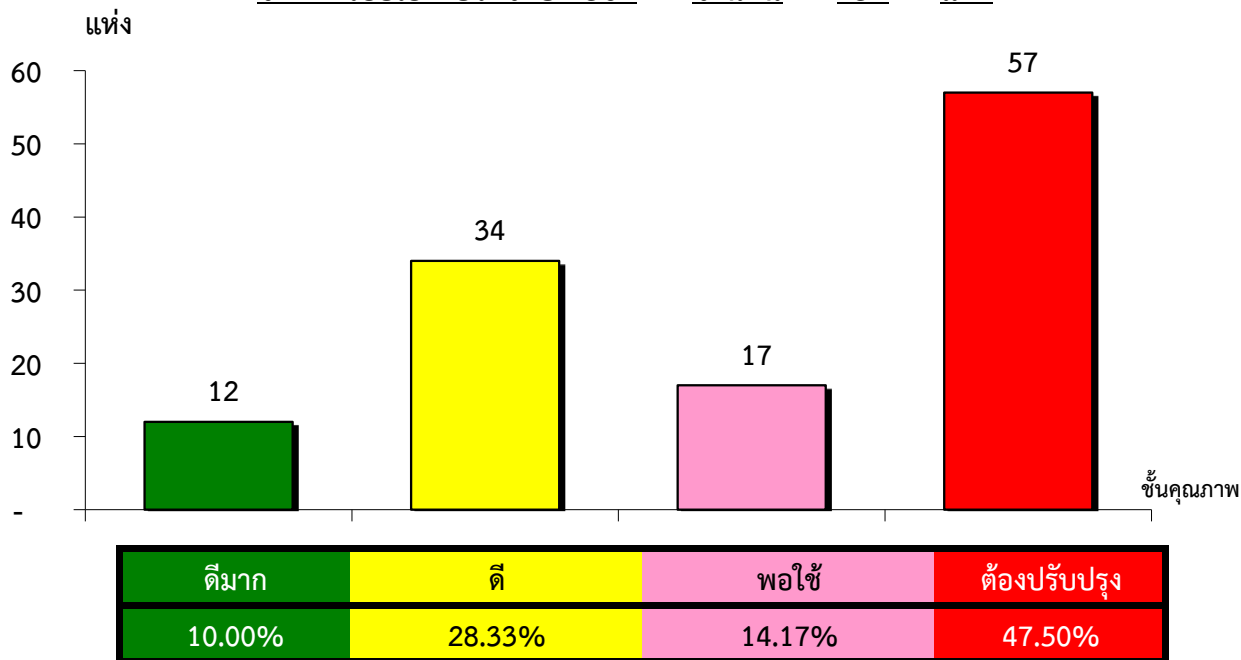


แผนภูมิแสดงจำนวนและร้อยละของ สหกรณ์และกลุ่มเกษตรกร จำแนกตามระดับการจัดชั้นคุณภาพการควบคุมภายใน

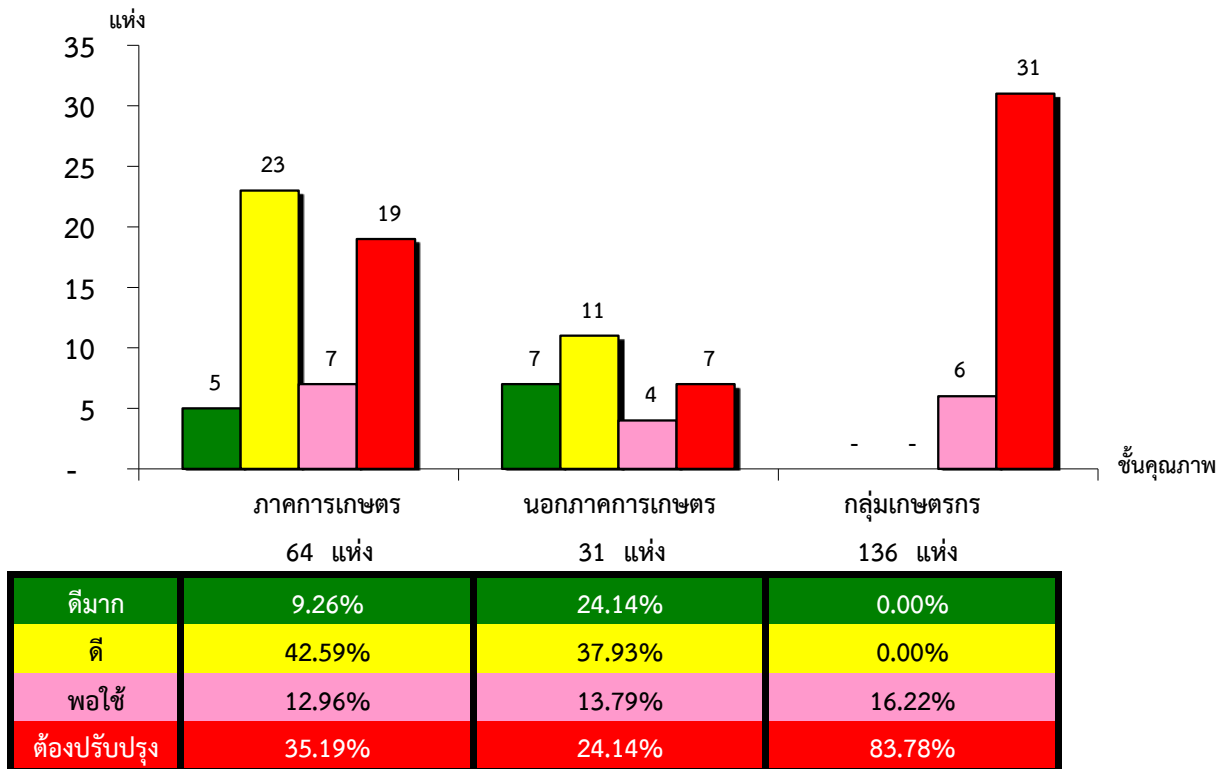
จังหวัดร้อยเอ็ด ประจำปี 2562 จำนวน 231 แห่ง



\*หมายเหตุ : ไม่มีระบบการควบคุมภายใน 111 แห่ง และไม่มีในระบบ 0 แห่ง

แผนภูมิแสดงจำนวนและร้อยละของ ภาคการเกษตร นอกภาคการเกษตร และกลุ่มเกษตรกร จำแนกตามระดับการจัดชั้นคุณภาพการควบคุมภายใน

จังหวัดร้อยเอ็ด ประจำปี 2562 จำนวน 231 แห่ง



\*หมายเหตุ : ภาคการเกษตรไม่มีระบบการควบคุมภายใน 10 แห่ง และไม่มีในระบบ 0 แห่ง

นอกภาคการเกษตรไม่มีระบบการควบคุมภายใน 2 แห่ง และไม่มีในระบบ 0 แห่ง

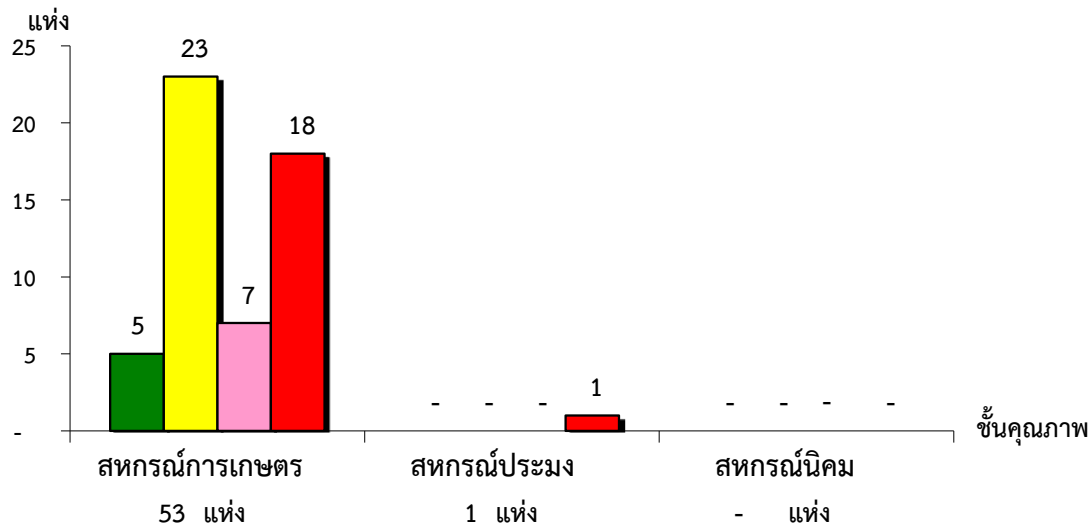
กลุ่มเกษตรกรไม่มีระบบการควบคุมภายใน 99 แห่ง และไม่มีในระบบ 0 แห่ง

ที่มา : กลุ่มพัฒนาระบบสารสนเทศและฐานข้อมูล

จัดทำโดย : กลุ่มวิเคราะห์ข้อมูลทางการเงิน

แผนภูมิแสดงจำนวนและร้อยละของ สหกรณ์ภาคการเกษตร จำแนกตามระดับการจัดชั้นคุณภาพการควบคุมภายใน

จังหวัดร้อยเอ็ด ประจำปี 2562 จำนวน 64 แห่ง

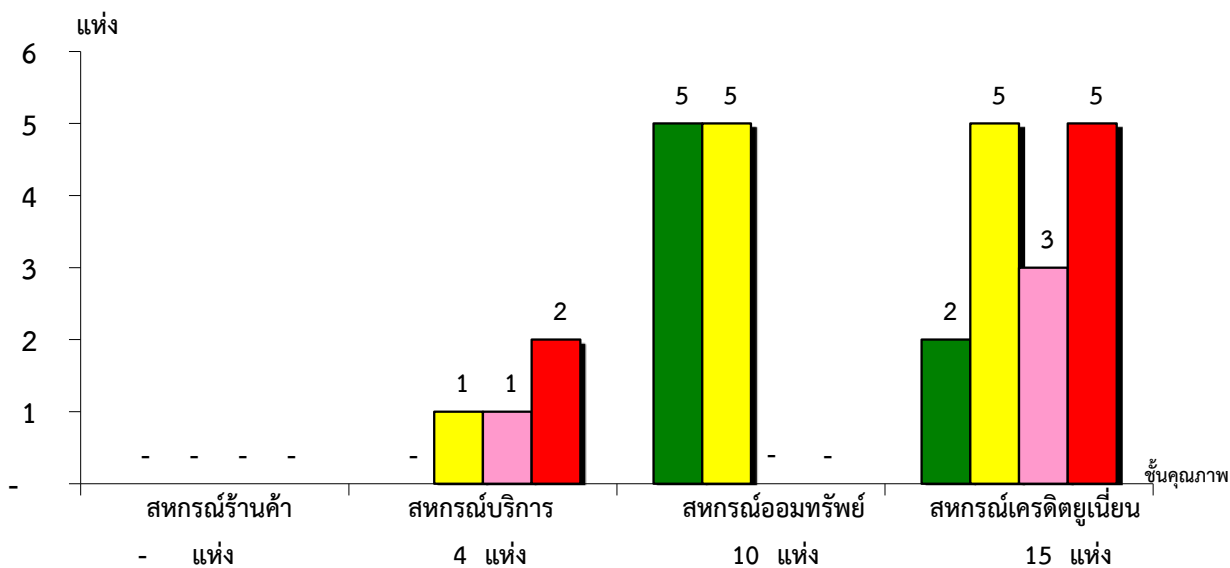


ระดับการจัดชั้นคุณภาพ	ดีมาก	ดี	พอใช้	ต้องปรับปรุง
ดีมาก	9.43%	43.40%	13.21%	33.96%
ดี	0.00%	0.00%	0.00%	100.00%
พอใช้	#DIV/0!	#DIV/0!	#DIV/0!	#DIV/0!
ต้องปรับปรุง	#DIV/0!	#DIV/0!	#DIV/0!	#DIV/0!

\*หมายเหตุ : ภาคการเกษตรไม่มีระบบการควบคุมภายใน 10 แห่ง และไม่มีในระบบ 0 แห่ง

แผนภูมิแสดงจำนวนและร้อยละของ สหกรณ์นอกภาคการเกษตร จำแนกตามระดับการจัดชั้นคุณภาพการควบคุมภายใน

จังหวัดร้อยเอ็ด ประจำปี 2562 จำนวน 31 แห่ง



ระดับการจัดชั้นคุณภาพ	ดีมาก	ดี	พอใช้	ต้องปรับปรุง
ดีมาก	#DIV/0!	0.00%	50.00%	13.33%
ดี	#DIV/0!	25.00%	50.00%	33.33%
พอใช้	#DIV/0!	25.00%	0.00%	20.00%
ต้องปรับปรุง	#DIV/0!	50.00%	0.00%	33.33%

\*หมายเหตุ : นอกภาคการเกษตรไม่มีระบบการควบคุมภายใน 2 แห่ง และไม่มีในระบบ 0 แห่ง