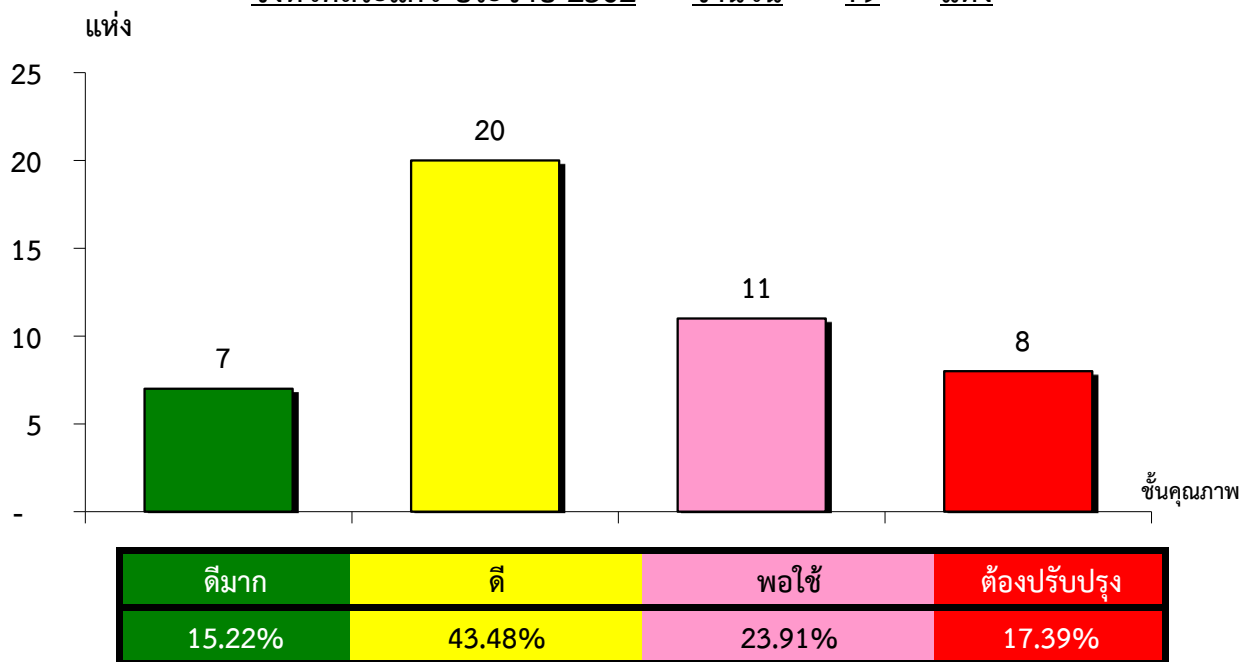


แผนภูมิแสดงจำนวนและร้อยละของ สหกรณ์และกลุ่มเกษตรกร จำแนกตามระดับการจัดชั้นคุณภาพการควบคุมภายใน

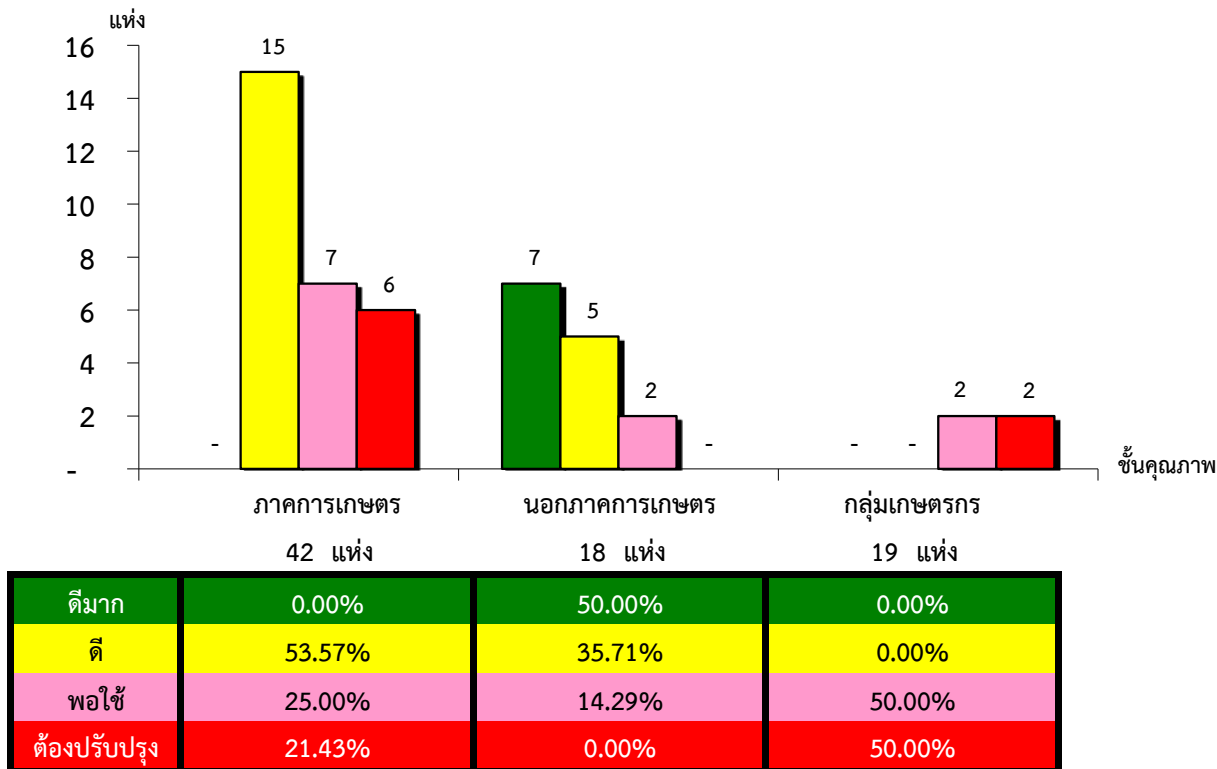
จังหวัดสระแก้ว ประจำปี 2562 จำนวน 79 แห่ง



\*หมายเหตุ : ไม่มีระบบการควบคุมภายใน 33 แห่ง และไม่มีในระบบ 0 แห่ง

แผนภูมิแสดงจำนวนและร้อยละของ ภาคการเกษตร นอกภาคการเกษตร และกลุ่มเกษตรกร จำแนกตามระดับการจัดชั้นคุณภาพการควบคุมภายใน

จังหวัดสระแก้ว ประจำปี 2562 จำนวน 79 แห่ง



\*หมายเหตุ : ภาคการเกษตรไม่มีระบบการควบคุมภายใน 14 แห่ง และไม่มีในระบบ 0 แห่ง

นอกภาคการเกษตรไม่มีระบบการควบคุมภายใน 4 แห่ง และไม่มีในระบบ 0 แห่ง

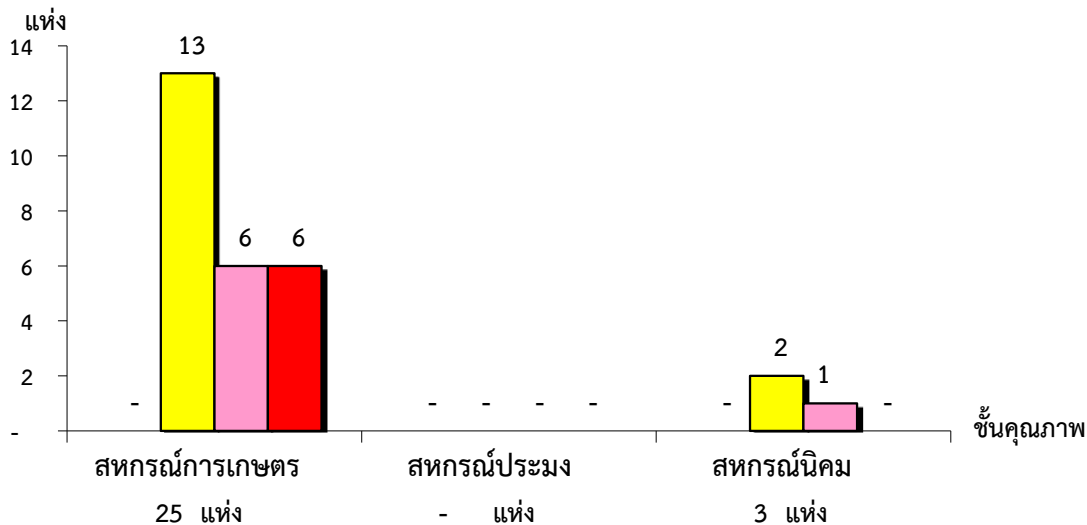
กลุ่มเกษตรกรไม่มีระบบการควบคุมภายใน 15 แห่ง และไม่มีในระบบ 0 แห่ง

ที่มา : กลุ่มพัฒนาระบบสารสนเทศและฐานข้อมูล

จัดทำโดย : กลุ่มวิเคราะห์ข้อมูลทางการเงิน

แผนภูมิแสดงจำนวนและร้อยละของ สหกรณ์ภาคการเกษตร จำแนกตามระดับการจัดชั้นคุณภาพการควบคุมภายใน

จังหวัดสระแก้ว ประจำปี 2562 จำนวน 42 แห่ง

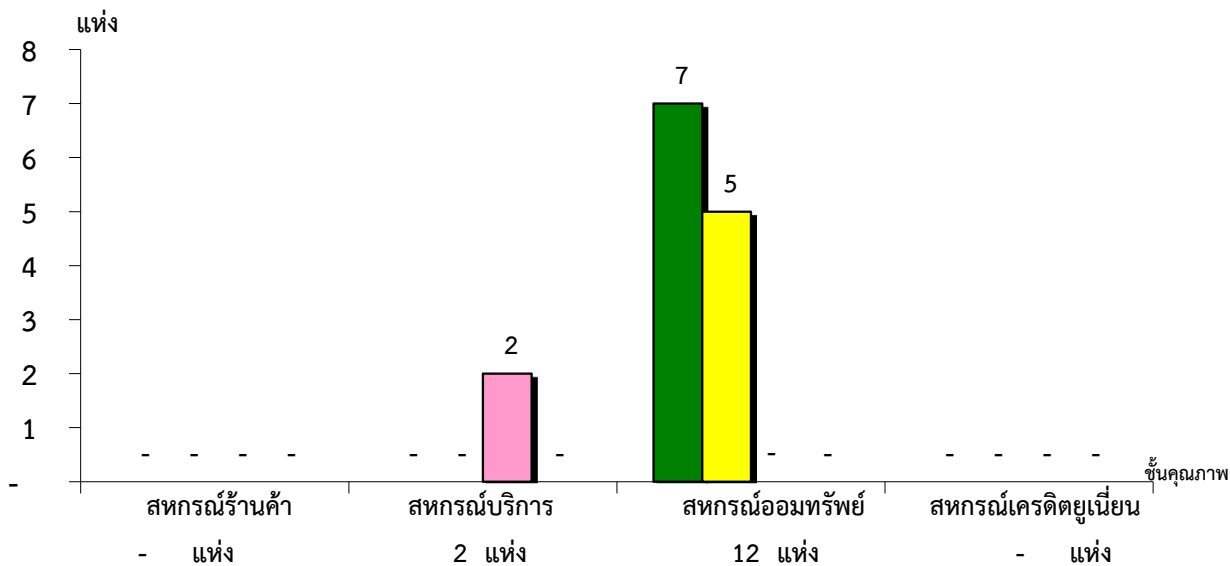


ระดับการจัดชั้นคุณภาพการควบคุมภายใน	สหกรณ์การเกษตร (25 แห่ง)	สหกรณ์ประมง (- แห่ง)	สหกรณ์นิคม (3 แห่ง)
ดีมาก	0.00%	#DIV/0!	0.00%
ดี	52.00%	#DIV/0!	66.67%
พอใช้	24.00%	#DIV/0!	33.33%
ต้องปรับปรุง	24.00%	#DIV/0!	0.00%

\*หมายเหตุ : ภาคการเกษตรไม่มีระบบการควบคุมภายใน 14 แห่ง และไม่มีในระบบ 0 แห่ง

แผนภูมิแสดงจำนวนและร้อยละของ สหกรณ์นอกภาคการเกษตร จำแนกตามระดับการจัดชั้นคุณภาพการควบคุมภายใน

จังหวัดสระแก้ว ประจำปี 2562 จำนวน 18 แห่ง



ระดับการจัดชั้นคุณภาพการควบคุมภายใน	สหกรณ์ร้านค้า (- แห่ง)	สหกรณ์บริการ (2 แห่ง)	สหกรณ์ออมทรัพย์ (12 แห่ง)	สหกรณ์เครดิตยูเนียน (- แห่ง)
ดีมาก	#DIV/0!	0.00%	58.33%	#DIV/0!
ดี	#DIV/0!	0.00%	41.67%	#DIV/0!
พอใช้	#DIV/0!	100.00%	0.00%	#DIV/0!
ต้องปรับปรุง	#DIV/0!	0.00%	0.00%	#DIV/0!

\*หมายเหตุ : นอกภาคการเกษตรไม่มีระบบการควบคุมภายใน 4 แห่ง และไม่มีในระบบ 0 แห่ง