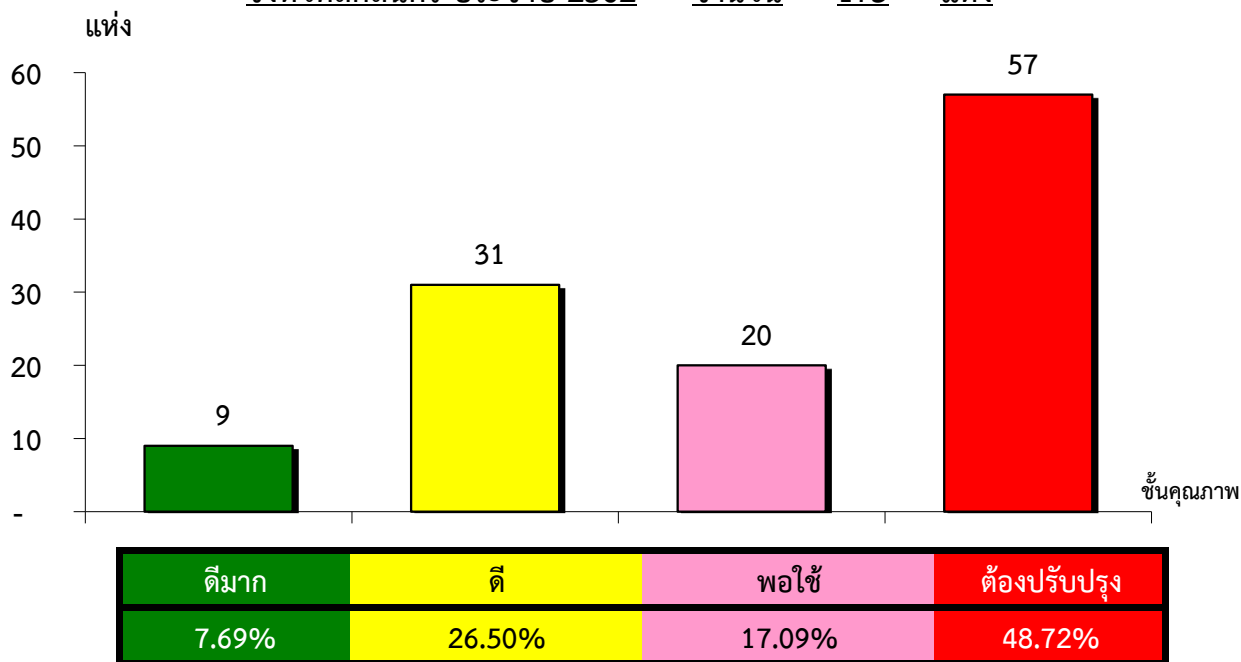


แผนภูมิแสดงจำนวนและร้อยละของ สหกรณ์และกลุ่มเกษตรกร จำแนกตามระดับการจัดชั้นคุณภาพการควบคุมภายใน

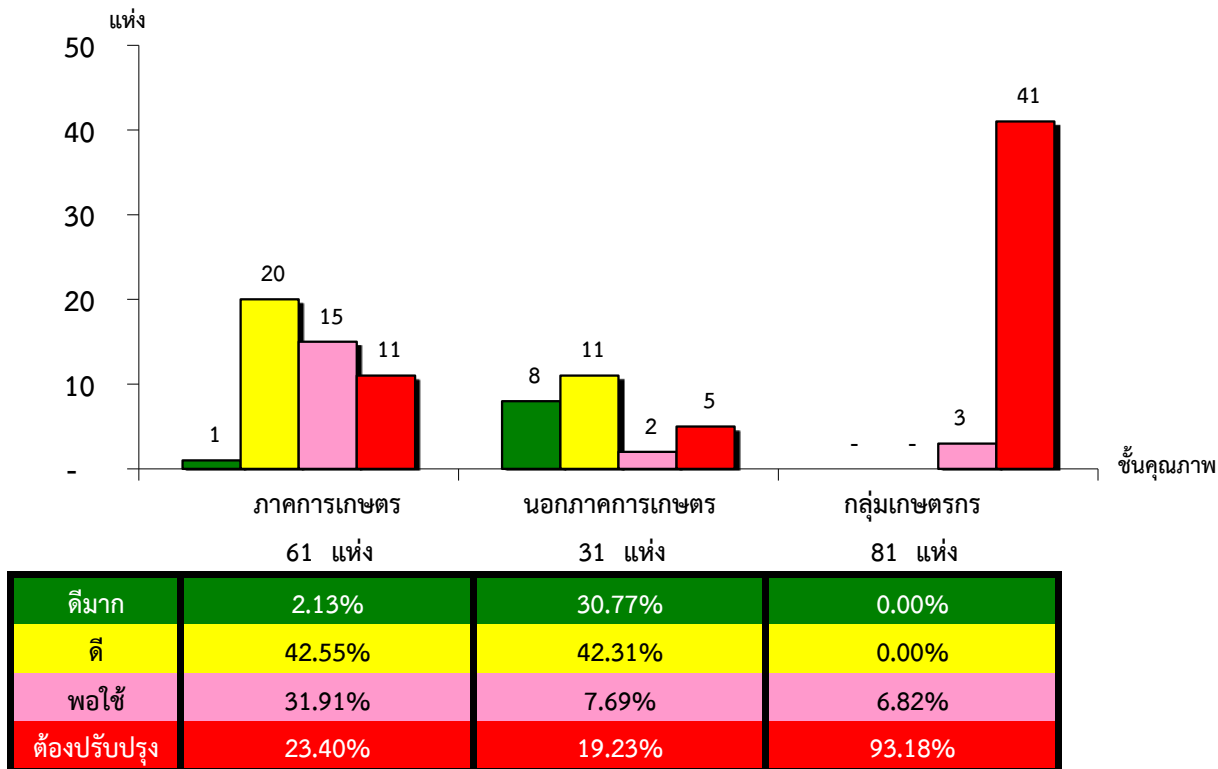
จังหวัดสกลนคร ประจำปี 2562 จำนวน 173 แห่ง



*หมายเหตุ : ไม่มีระบบการควบคุมภายใน 56 แห่ง และไม่มีในระบบ 0 แห่ง

แผนภูมิแสดงจำนวนและร้อยละของ ภาคการเกษตร นอกภาคการเกษตร และกลุ่มเกษตรกร จำแนกตามระดับการจัดชั้นคุณภาพการควบคุมภายใน

จังหวัดสกลนคร ประจำปี 2562 จำนวน 173 แห่ง



*หมายเหตุ : ภาคการเกษตรไม่มีระบบการควบคุมภายใน 14 แห่ง และไม่มีในระบบ 0 แห่ง

นอกภาคการเกษตรไม่มีระบบการควบคุมภายใน 5 แห่ง และไม่มีในระบบ 0 แห่ง

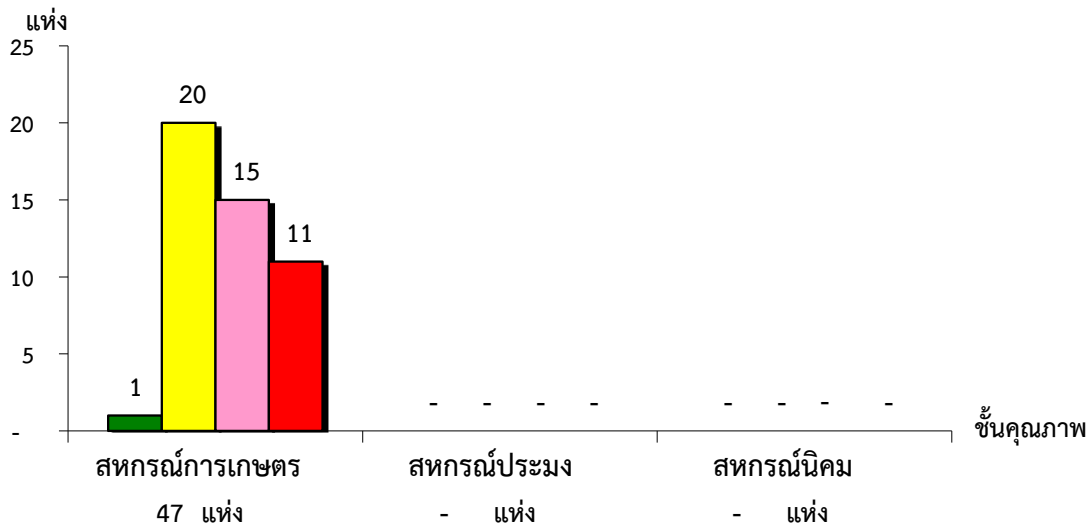
กลุ่มเกษตรกรไม่มีระบบการควบคุมภายใน 37 แห่ง และไม่มีในระบบ 0 แห่ง

ที่มา : กลุ่มพัฒนาระบบสารสนเทศและฐานข้อมูล

จัดทำโดย : กลุ่มวิเคราะห์ข้อมูลทางการเงิน

แผนภูมิแสดงจำนวนและร้อยละของ สหกรณ์ภาคการเกษตร จำแนกตามระดับการจัดชั้นคุณภาพการควบคุมภายใน

จังหวัดสกลนคร ประจำปี 2562 จำนวน 61 แห่ง

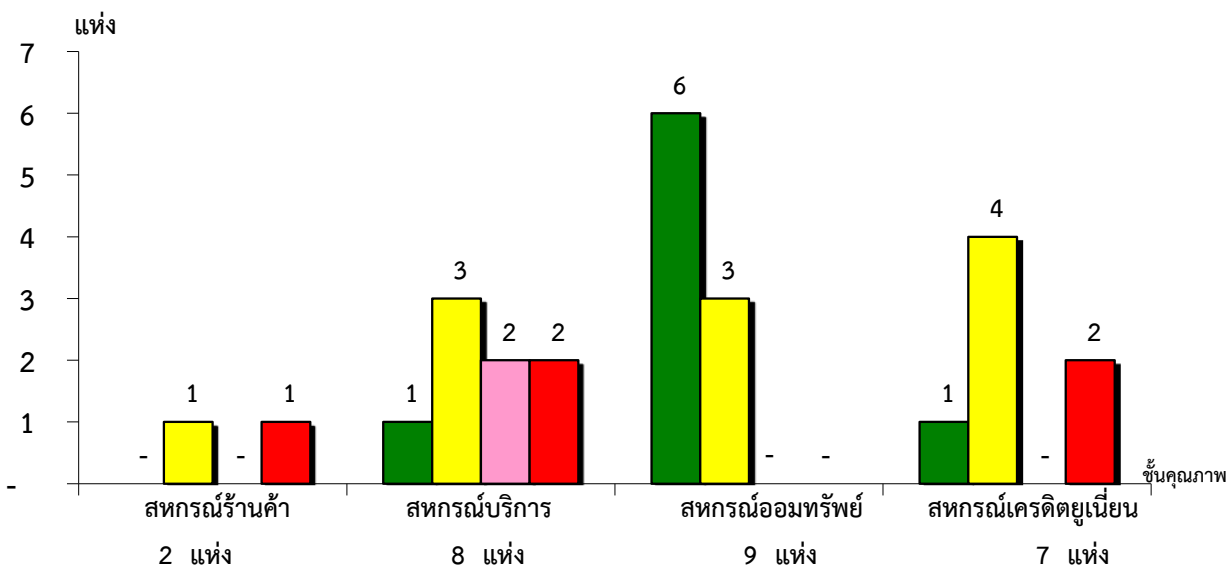


| ระดับคุณภาพ | จำนวน | ร้อยละ | สหกรณ์ประมง | สหกรณ์นิคม |
|--------------|-------|--------|-------------|------------|
| ดีมาก | 1 | 2.13% | #DIV/0! | #DIV/0! |
| ดี | 20 | 42.55% | #DIV/0! | #DIV/0! |
| พอใช้ | 15 | 31.91% | #DIV/0! | #DIV/0! |
| ต้องปรับปรุง | 11 | 23.40% | #DIV/0! | #DIV/0! |

*หมายเหตุ : ภาคการเกษตรไม่มีระบบการควบคุมภายใน 14 แห่ง และไม่มีในระบบ 0 แห่ง

แผนภูมิแสดงจำนวนและร้อยละของ สหกรณ์นอกภาคการเกษตร จำแนกตามระดับการจัดชั้นคุณภาพการควบคุมภายใน

จังหวัดสกลนคร ประจำปี 2562 จำนวน 31 แห่ง



| ระดับคุณภาพ | จำนวน | ร้อยละ | สหกรณ์ร้านค้า | สหกรณ์บริการ | สหกรณ์ออมทรัพย์ | สหกรณ์เครดิตยูเนียน |
|--------------|-------|--------|---------------|--------------|-----------------|---------------------|
| ดีมาก | 0 | 0.00% | 0 | 1 | 6 | 1 |
| ดี | 1 | 50.00% | 1 | 3 | 3 | 4 |
| พอใช้ | 0 | 0.00% | 0 | 2 | 0 | 0 |
| ต้องปรับปรุง | 2 | 28.57% | 2 | 2 | 0 | 2 |

*หมายเหตุ : นอกภาคการเกษตรไม่มีระบบการควบคุมภายใน 5 แห่ง และไม่มีในระบบ 0 แห่ง