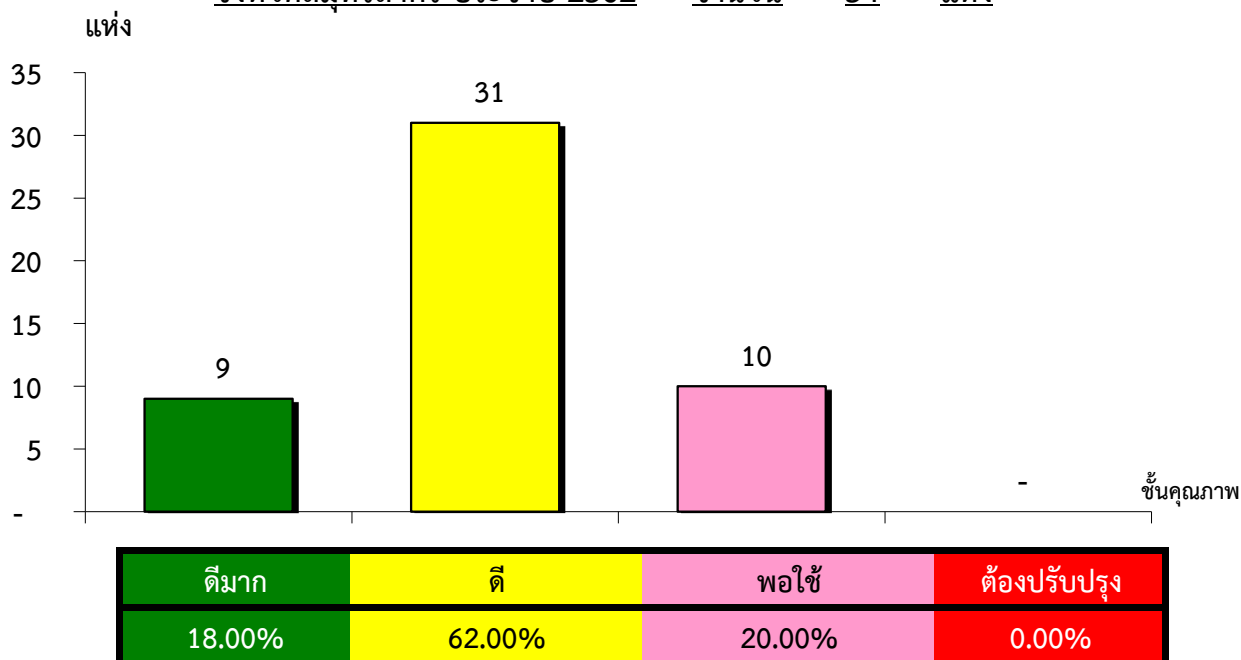


แผนภูมิแสดงจำนวนและร้อยละของ สหกรณ์และกลุ่มเกษตรกร จำแนกตามระดับการจัดชั้นคุณภาพการควบคุมภายใน

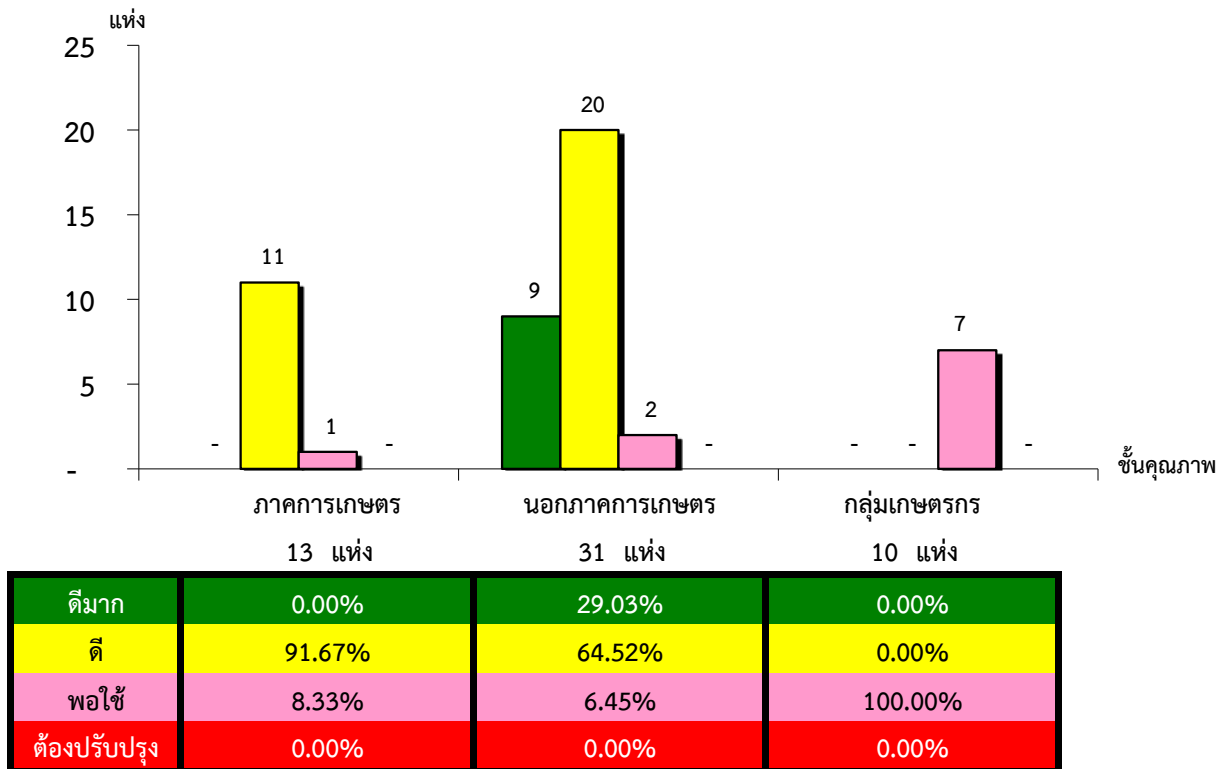
จังหวัดสมุทรสาคร ประจำปี 2562 จำนวน 54 แห่ง



*หมายเหตุ : ไม่มีระบบการควบคุมภายใน 4 แห่ง และไม่มีในระบบ 0 แห่ง

แผนภูมิแสดงจำนวนและร้อยละของ ภาคการเกษตร นอกภาคการเกษตร และกลุ่มเกษตรกร จำแนกตามระดับการจัดชั้นคุณภาพการควบคุมภายใน

จังหวัดสมุทรสาคร ประจำปี 2562 จำนวน 54 แห่ง



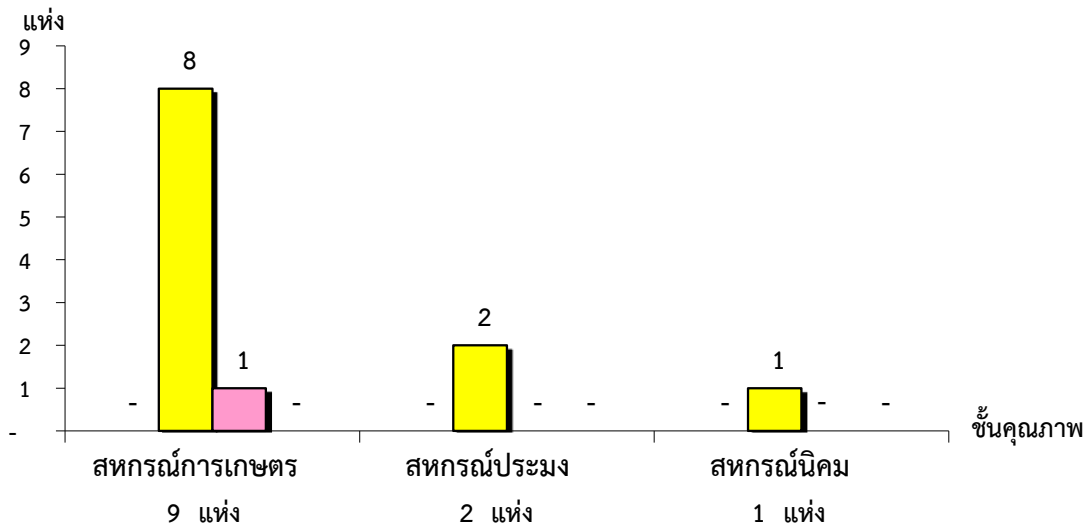
*หมายเหตุ : ภาคการเกษตรไม่มีระบบการควบคุมภายใน
นอกภาคการเกษตรไม่มีระบบการควบคุมภายใน
กลุ่มเกษตรกรไม่มีระบบการควบคุมภายใน

1 แห่ง และไม่มีในระบบ 0 แห่ง
0 แห่ง และไม่มีในระบบ 0 แห่ง
3 แห่ง และไม่มีในระบบ 0 แห่ง

ที่มา : กลุ่มพัฒนาระบบสารสนเทศและฐานข้อมูล
จัดทำโดย : กลุ่มวิเคราะห์ข้อมูลทางการเงิน

แผนภูมิแสดงจำนวนและร้อยละของ สหกรณ์ภาคการเกษตร จำแนกตามระดับการจัดชั้นคุณภาพการควบคุมภายใน

จังหวัดสมุทรสาคร ประจำปี 2562 จำนวน 13 แห่ง

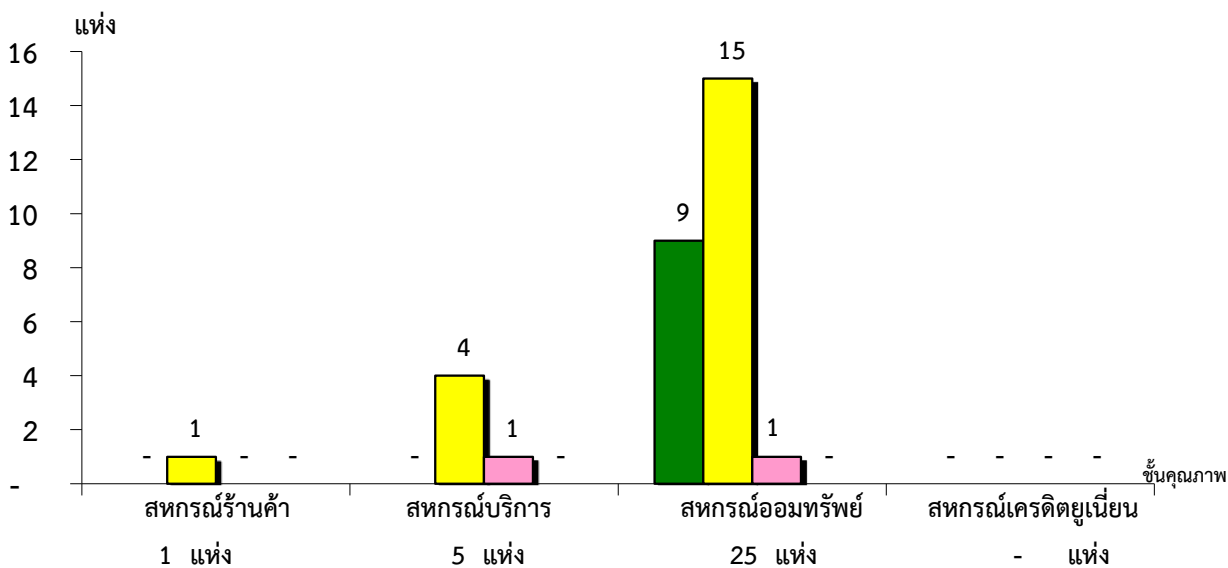


ระดับการจัดชั้นคุณภาพ	ดีมาก	ดี	พอใช้	ต้องปรับปรุง
9 แห่ง	0.00%	88.89%	11.11%	0.00%
2 แห่ง	0.00%	100.00%	0.00%	0.00%
1 แห่ง	0.00%	100.00%	0.00%	0.00%

*หมายเหตุ : ภาคการเกษตรไม่มีระบบการควบคุมภายใน 1 แห่ง และไม่มีในระบบ 0 แห่ง

แผนภูมิแสดงจำนวนและร้อยละของ สหกรณ์นอกภาคการเกษตร จำแนกตามระดับการจัดชั้นคุณภาพการควบคุมภายใน

จังหวัดสมุทรสาคร ประจำปี 2562 จำนวน 31 แห่ง



ระดับการจัดชั้นคุณภาพ	ดีมาก	ดี	พอใช้	ต้องปรับปรุง
1 แห่ง	0.00%	100.00%	0.00%	0.00%
5 แห่ง	0.00%	80.00%	20.00%	0.00%
25 แห่ง	36.00%	60.00%	4.00%	0.00%
- แห่ง	#DIV/0!	#DIV/0!	#DIV/0!	#DIV/0!

*หมายเหตุ : นอกภาคการเกษตรไม่มีระบบการควบคุมภายใน 0 แห่ง และไม่มีในระบบ 0 แห่ง