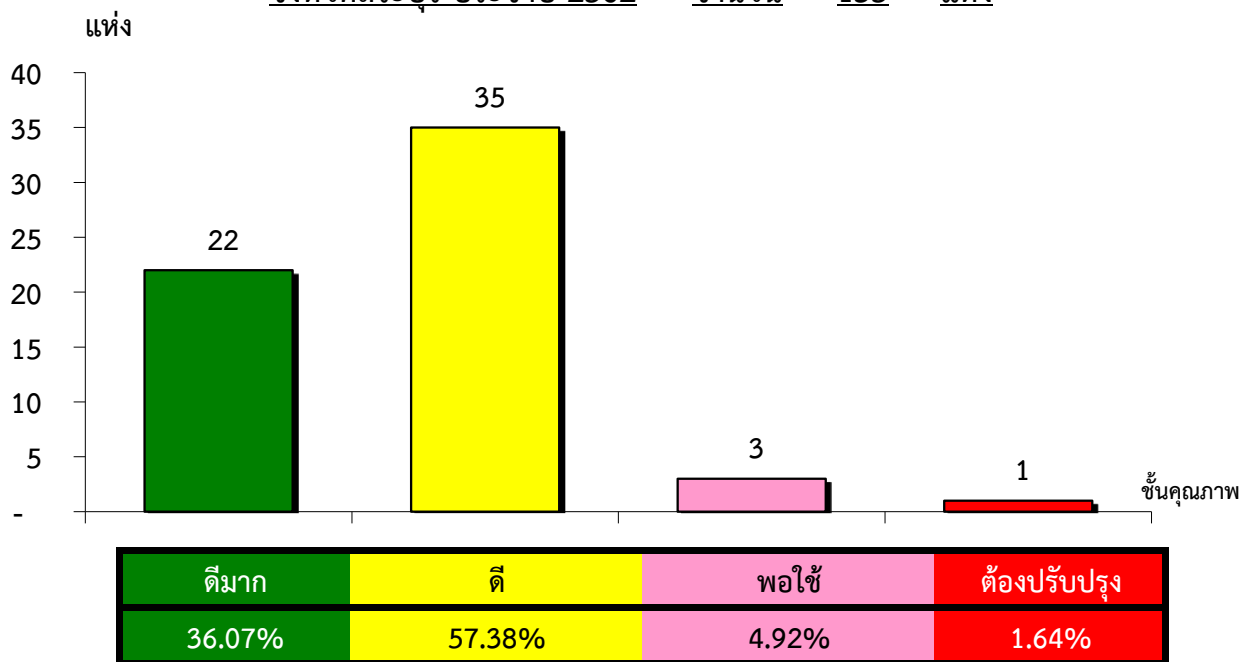


แผนภูมิแสดงจำนวนและร้อยละของ สหกรณ์และกลุ่มเกษตรกร จำแนกตามระดับการจัดชั้นคุณภาพการควบคุมภายใน

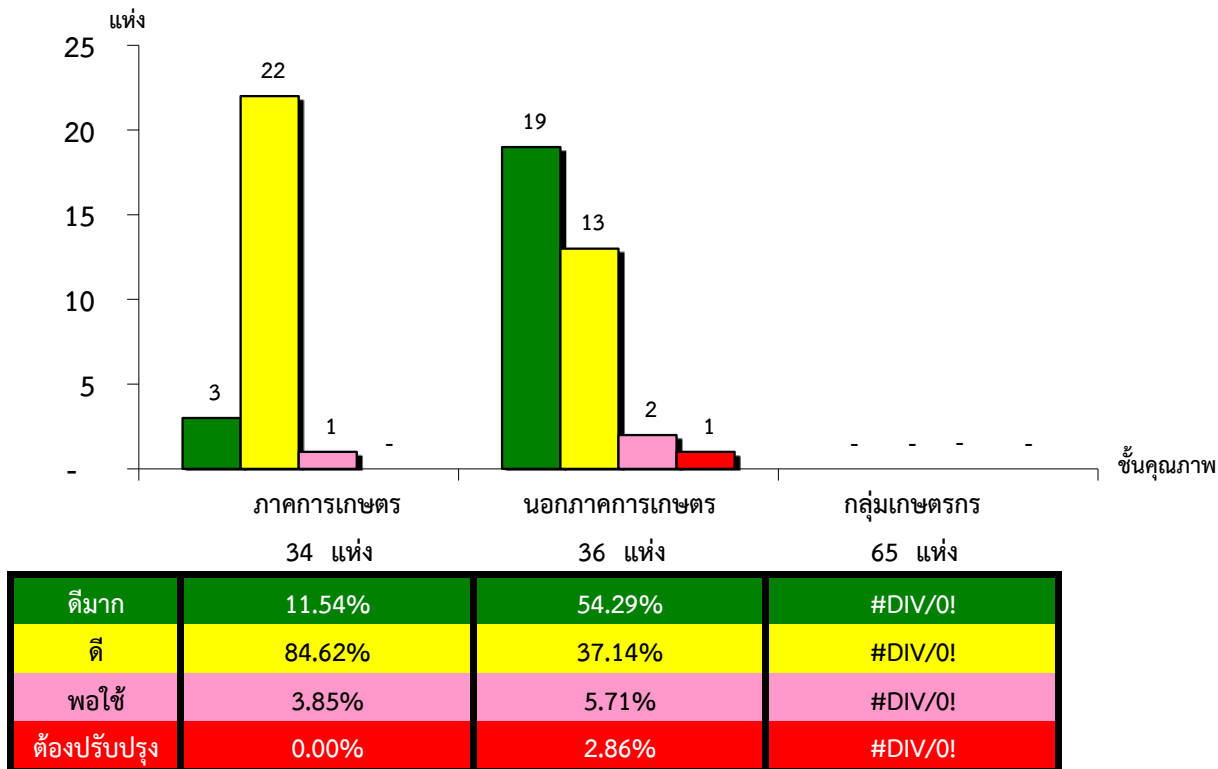
จังหวัดสระบุรี ประจำปี 2562 จำนวน 135 แห่ง



*หมายเหตุ : ไม่มีระบบการควบคุมภายใน 74 แห่ง และไม่มีในระบบ 0 แห่ง

แผนภูมิแสดงจำนวนและร้อยละของ ภาคการเกษตร นอกภาคการเกษตร และกลุ่มเกษตรกร จำแนกตามระดับการจัดชั้นคุณภาพการควบคุมภายใน

จังหวัดสระบุรี ประจำปี 2562 จำนวน 135 แห่ง



*หมายเหตุ : ภาคการเกษตรไม่มีระบบการควบคุมภายใน 8 แห่ง และไม่มีในระบบ 0 แห่ง

นอกภาคการเกษตรไม่มีระบบการควบคุมภายใน 1 แห่ง และไม่มีในระบบ 0 แห่ง

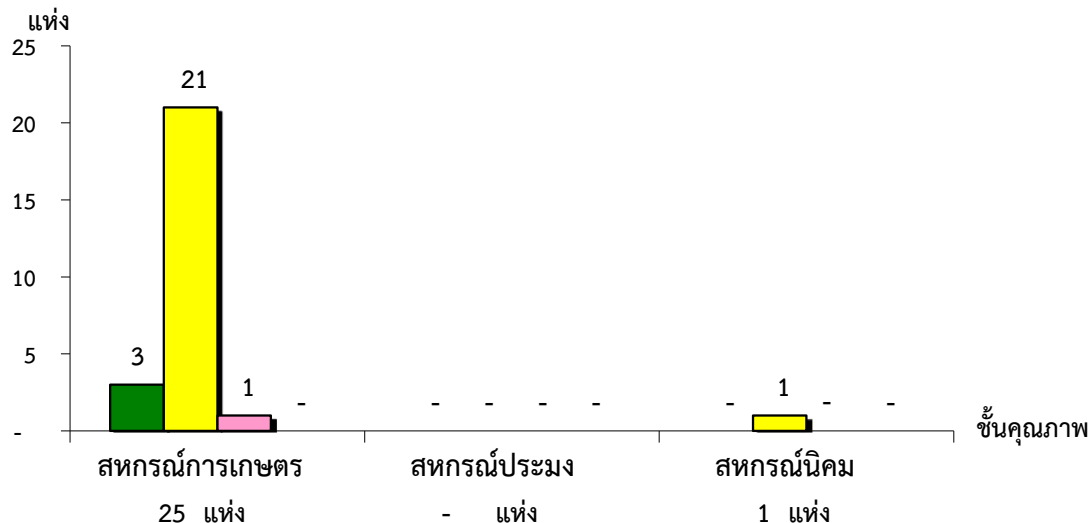
กลุ่มเกษตรกรไม่มีระบบการควบคุมภายใน 65 แห่ง และไม่มีในระบบ 0 แห่ง

ที่มา : กลุ่มพัฒนาระบบสารสนเทศและฐานข้อมูล

จัดทำโดย : กลุ่มวิเคราะห์ข้อมูลทางการเงิน

แผนภูมิแสดงจำนวนและร้อยละของ สหกรณ์ภาคการเกษตร จำแนกตามระดับการจัดชั้นคุณภาพการควบคุมภายใน

จังหวัดสระบุรี ประจำปี 2562 จำนวน 34 แห่ง

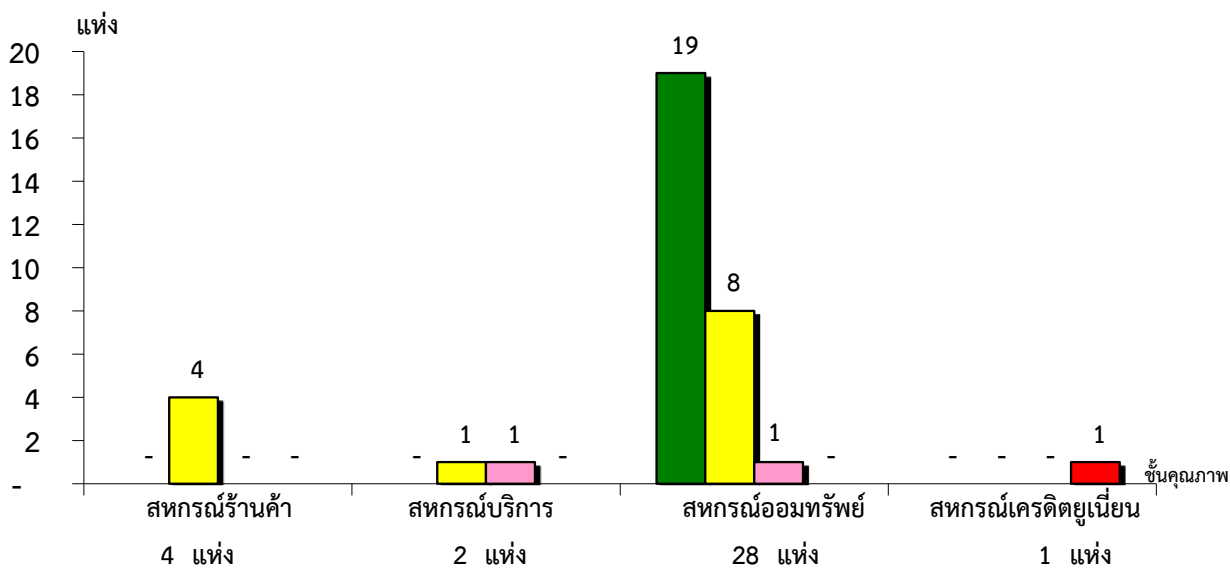


ดีมาก	12.00%	#DIV/0!	0.00%
ดี	84.00%	#DIV/0!	100.00%
พอใช้	4.00%	#DIV/0!	0.00%
ต้องปรับปรุง	0.00%	#DIV/0!	0.00%

*หมายเหตุ : ภาคการเกษตรไม่มีระบบการควบคุมภายใน 8 แห่ง และไม่มีในระบบ 0 แห่ง

แผนภูมิแสดงจำนวนและร้อยละของ สหกรณ์นอกภาคการเกษตร จำแนกตามระดับการจัดชั้นคุณภาพการควบคุมภายใน

จังหวัดสระบุรี ประจำปี 2562 จำนวน 36 แห่ง



ดีมาก	0.00%	0.00%	67.86%	0.00%
ดี	100.00%	50.00%	28.57%	0.00%
พอใช้	0.00%	50.00%	3.57%	0.00%
ต้องปรับปรุง	0.00%	0.00%	0.00%	100.00%

*หมายเหตุ : นอกภาคการเกษตรไม่มีระบบการควบคุมภายใน 1 แห่ง และไม่มีในระบบ 0 แห่ง