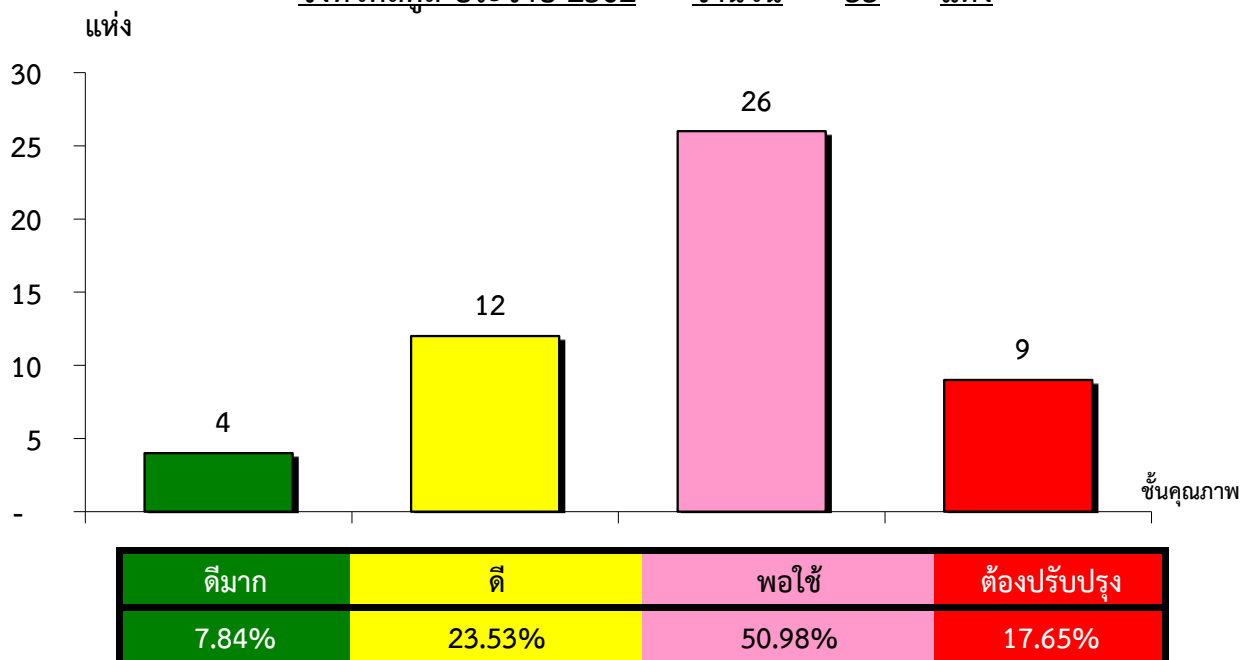


แผนภูมิแสดงจำนวนและร้อยละของ สหกรณ์และกลุ่มเกษตรกร จำแนกตามระดับการจัดชั้นคุณภาพการควบคุมภายใน

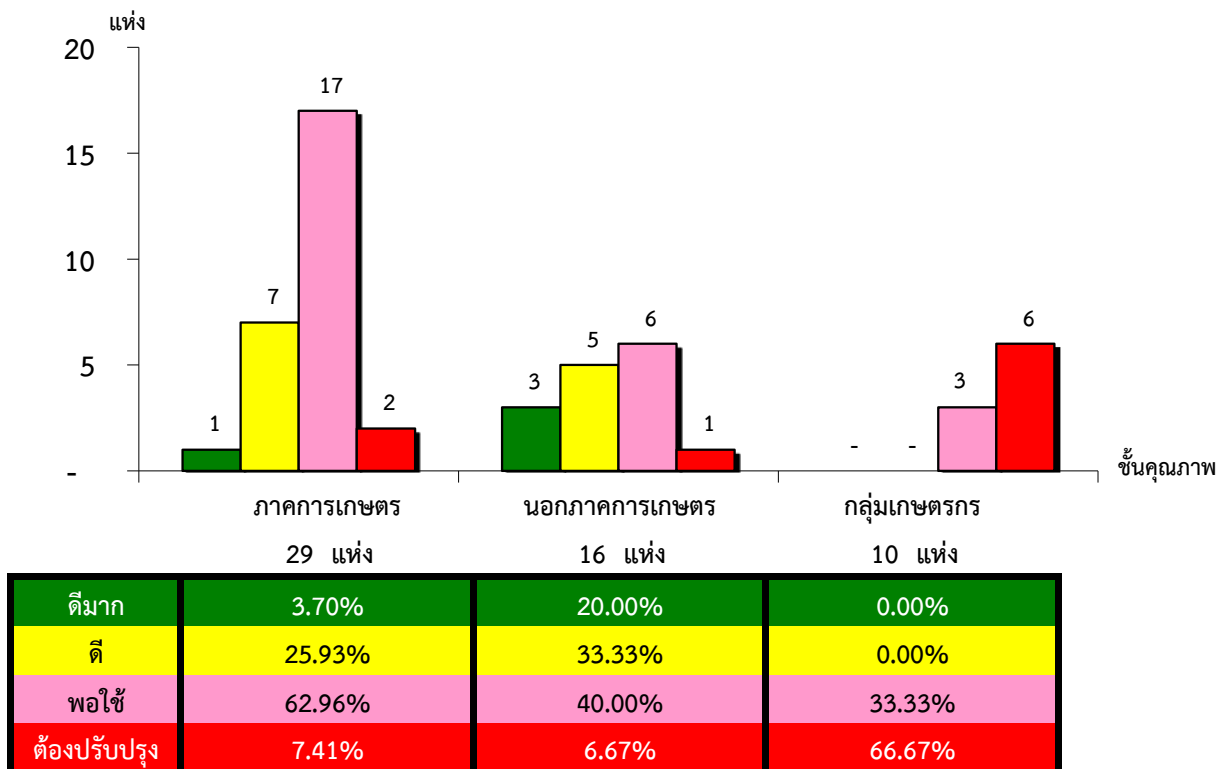
จังหวัดสตูล ประจำปี 2562 จำนวน 55 แห่ง



*หมายเหตุ : ไม่มีระบบการควบคุมภายใน 4 แห่ง และไม่มีในระบบ 0 แห่ง

แผนภูมิแสดงจำนวนและร้อยละของ ภาคการเกษตร นอกภาคการเกษตร และกลุ่มเกษตรกร จำแนกตามระดับการจัดชั้นคุณภาพการควบคุมภายใน

จังหวัดสตูล ประจำปี 2562 จำนวน 55 แห่ง



*หมายเหตุ : ภาคการเกษตรไม่มีระบบการควบคุมภายใน 2 แห่ง และไม่มีในระบบ 0 แห่ง

นอกภาคการเกษตรไม่มีระบบการควบคุมภายใน 1 แห่ง และไม่มีในระบบ 0 แห่ง

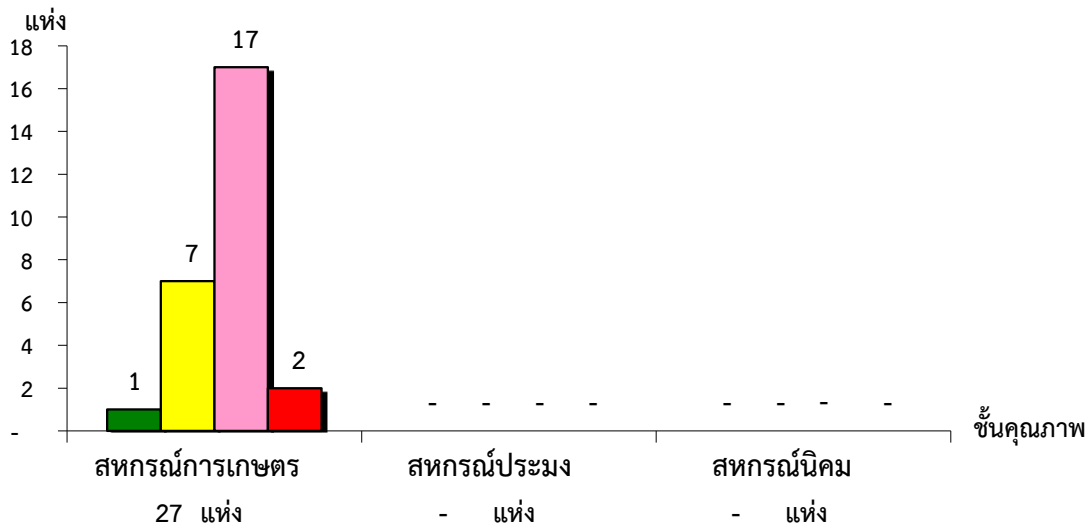
กลุ่มเกษตรกรไม่มีระบบการควบคุมภายใน 1 แห่ง และไม่มีในระบบ 0 แห่ง

ที่มา : กลุ่มพัฒนาระบบสารสนเทศและฐานข้อมูล

จัดทำโดย : กลุ่มวิเคราะห์ข้อมูลทางการเงิน

แผนภูมิแสดงจำนวนและร้อยละของ สหกรณ์ภาคการเกษตร จำแนกตามระดับการจัดชั้นคุณภาพการควบคุมภายใน

จังหวัดสตูล ประจำปี 2562 จำนวน 29 แห่ง

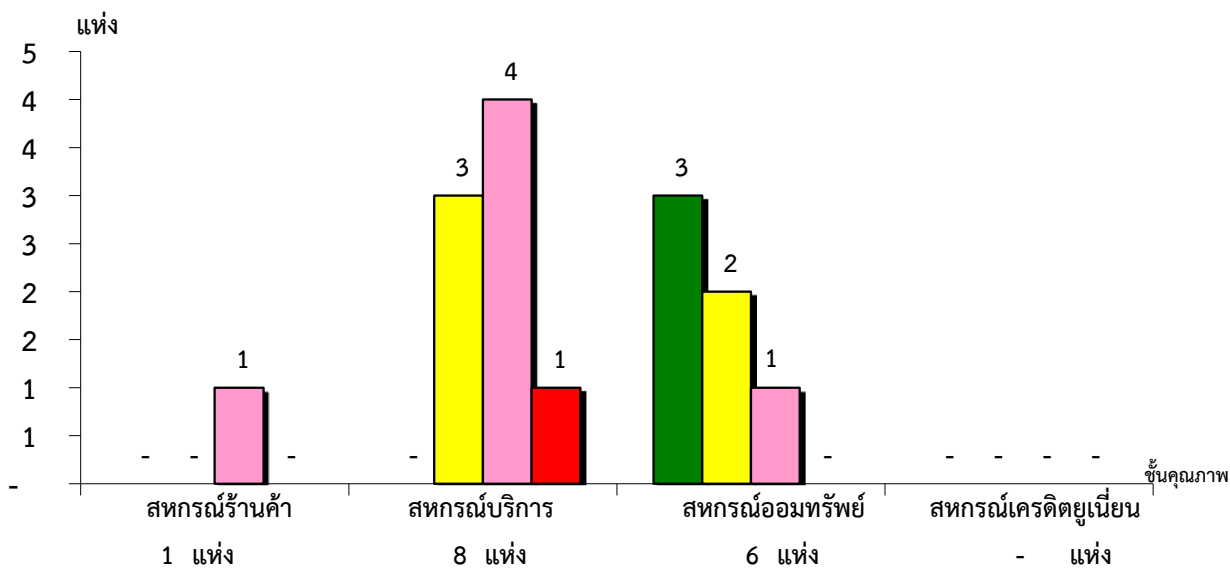


ระดับการจัดชั้นคุณภาพการควบคุมภายใน	สหกรณ์การเกษตร	สหกรณ์ประมง	สหกรณ์นิคม
ดีมาก	3.70%	#DIV/0!	#DIV/0!
ดี	25.93%	#DIV/0!	#DIV/0!
พอใช้	62.96%	#DIV/0!	#DIV/0!
ต้องปรับปรุง	7.41%	#DIV/0!	#DIV/0!

*หมายเหตุ : ภาคการเกษตรไม่มีระบบการควบคุมภายใน 2 แห่ง และไม่มีในระบบ 0 แห่ง

แผนภูมิแสดงจำนวนและร้อยละของ สหกรณ์นอกภาคการเกษตร จำแนกตามระดับการจัดชั้นคุณภาพการควบคุมภายใน

จังหวัดสตูล ประจำปี 2562 จำนวน 16 แห่ง



ระดับการจัดชั้นคุณภาพการควบคุมภายใน	สหกรณ์ร้านค้า	สหกรณ์บริการ	สหกรณ์ออมทรัพย์	สหกรณ์เครดิตยูเนียน
ดีมาก	0.00%	0.00%	50.00%	#DIV/0!
ดี	0.00%	37.50%	33.33%	#DIV/0!
พอใช้	100.00%	50.00%	16.67%	#DIV/0!
ต้องปรับปรุง	0.00%	12.50%	0.00%	#DIV/0!

*หมายเหตุ : นอกภาคการเกษตรไม่มีระบบการควบคุมภายใน 1 แห่ง และไม่มีในระบบ 0 แห่ง