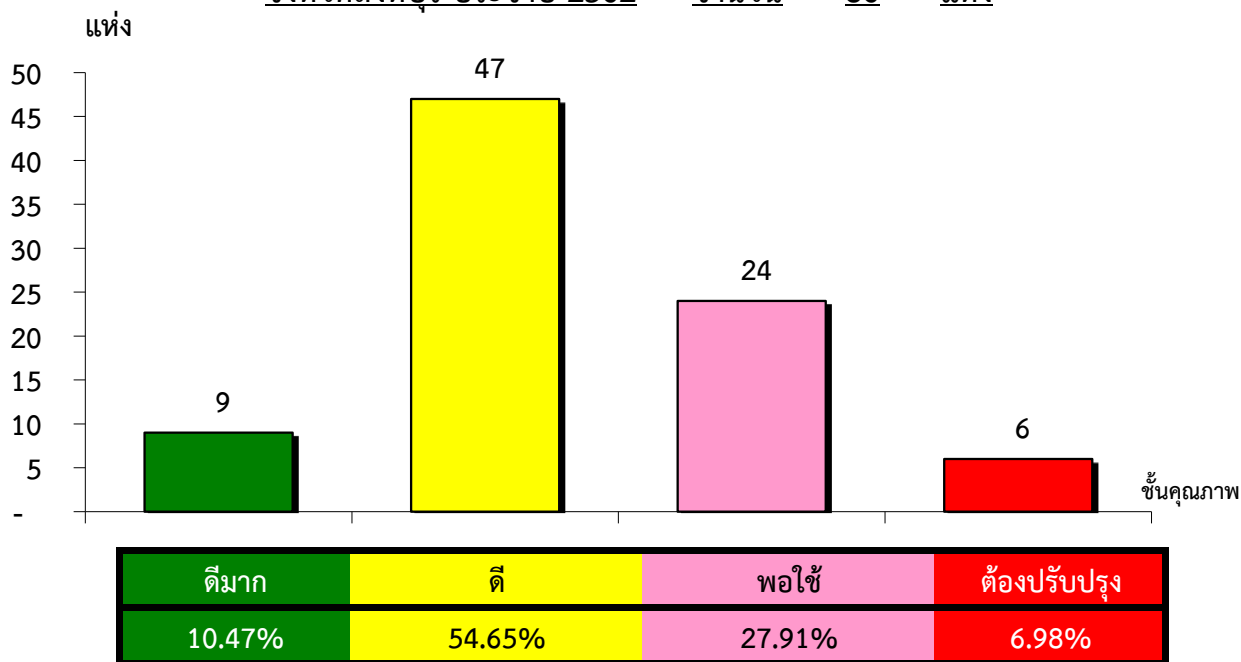


แผนภูมิแสดงจำนวนและร้อยละของ สหกรณ์และกลุ่มเกษตรกร จำแนกตามระดับการจัดชั้นคุณภาพการควบคุมภายใน

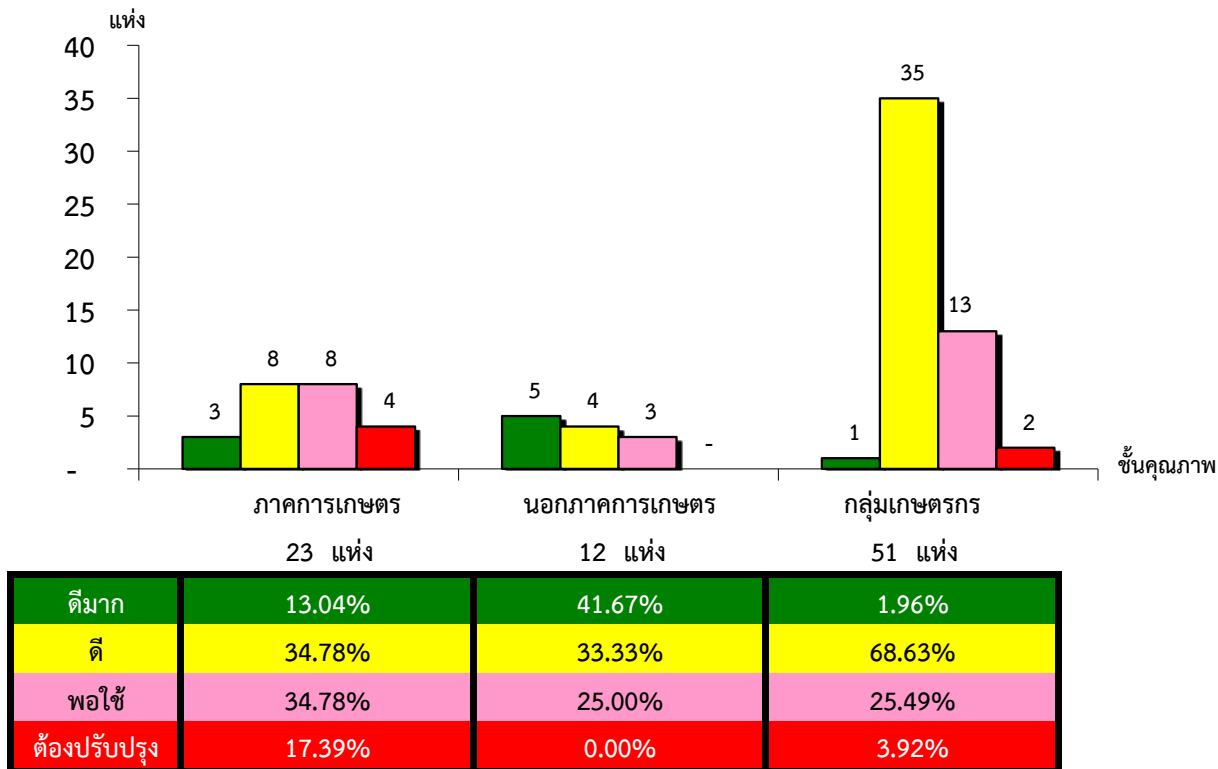
จังหวัดสิงห์บุรี ประจำปี 2562 จำนวน 86 แห่ง



*หมายเหตุ : ไม่มีระบบการควบคุมภายใน 0 แห่ง และไม่มีในระบบ 0 แห่ง

แผนภูมิแสดงจำนวนและร้อยละของ ภาคการเกษตร นอกภาคการเกษตร และกลุ่มเกษตรกร จำแนกตามระดับการจัดชั้นคุณภาพการควบคุมภายใน

จังหวัดสิงห์บุรี ประจำปี 2562 จำนวน 86 แห่ง



*หมายเหตุ : ภาคการเกษตรไม่มีระบบการควบคุมภายใน

0 แห่ง และไม่มีในระบบ 0 แห่ง

นอกภาคการเกษตรไม่มีระบบการควบคุมภายใน

0 แห่ง และไม่มีในระบบ 0 แห่ง

กลุ่มเกษตรกรไม่มีระบบการควบคุมภายใน

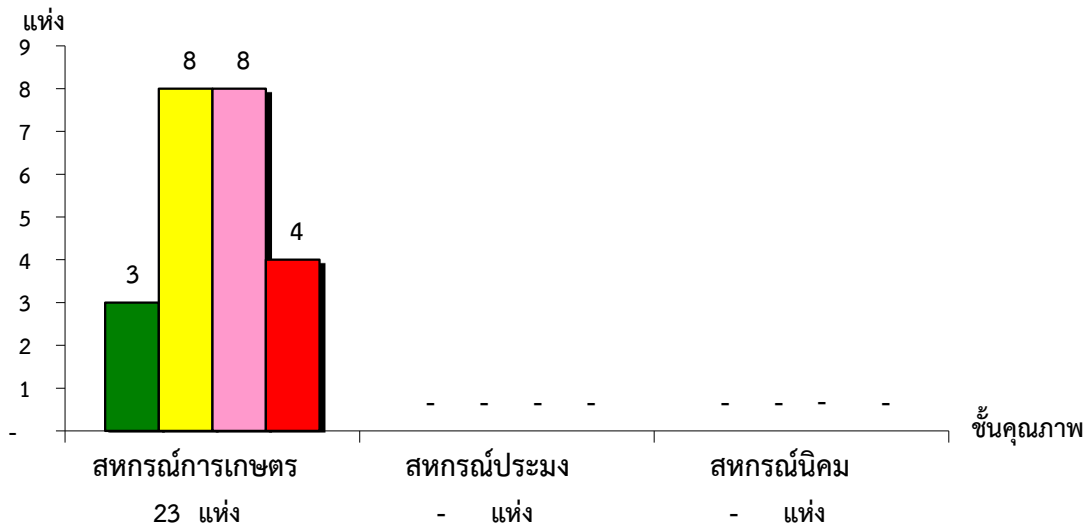
0 แห่ง และไม่มีในระบบ 0 แห่ง

ที่มา : กลุ่มพัฒนาระบบสารสนเทศและฐานข้อมูล

จัดทำโดย : กลุ่มวิเคราะห์ข้อมูลทางการเงิน

แผนภูมิแสดงจำนวนและร้อยละของ สหกรณ์ภาคการเกษตร จำแนกตามระดับการจัดชั้นคุณภาพการควบคุมภายใน

จังหวัดสิงห์บุรี ประจำปี 2562 จำนวน 23 แห่ง

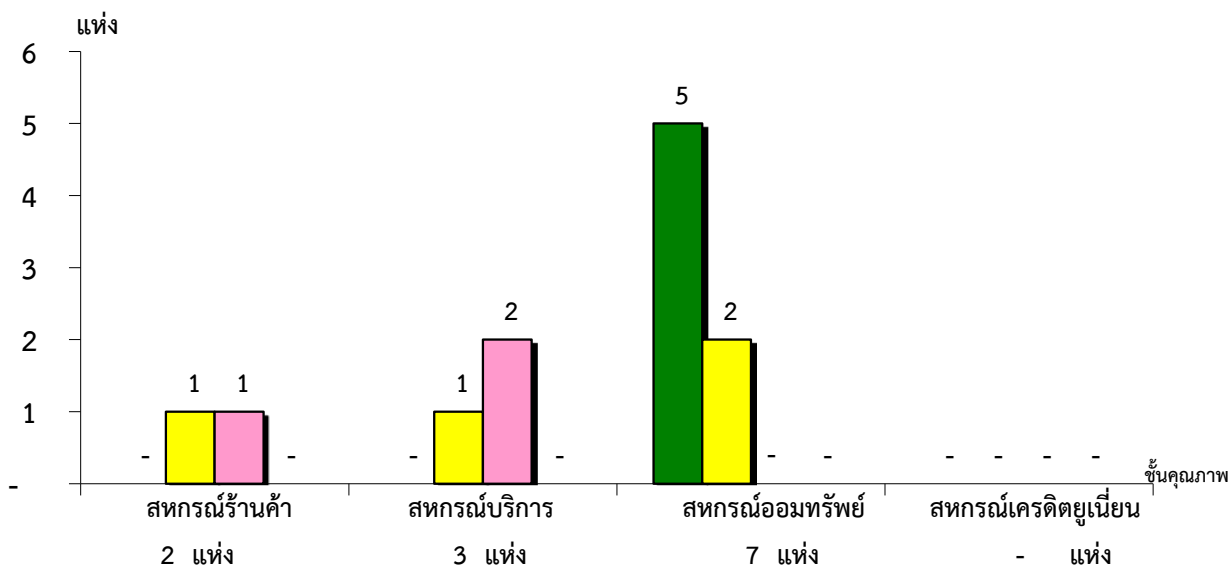


ระดับการจัดชั้นคุณภาพการควบคุมภายใน	จำนวน	ร้อยละ	ไม่มีระบบการควบคุมภายใน	ไม่มีในระบบ 0
ดีมาก	3	13.04%	#DIV/0!	#DIV/0!
ดี	8	34.78%	#DIV/0!	#DIV/0!
พอใช้	8	34.78%	#DIV/0!	#DIV/0!
ต้องปรับปรุง	4	17.39%	#DIV/0!	#DIV/0!

*หมายเหตุ : ภาคการเกษตรไม่มีระบบการควบคุมภายใน 0 แห่ง และไม่มีในระบบ 0 แห่ง

แผนภูมิแสดงจำนวนและร้อยละของ สหกรณ์นอกภาคการเกษตร จำแนกตามระดับการจัดชั้นคุณภาพการควบคุมภายใน

จังหวัดสิงห์บุรี ประจำปี 2562 จำนวน 12 แห่ง



ระดับการจัดชั้นคุณภาพการควบคุมภายใน	จำนวน	ร้อยละ	ไม่มีระบบการควบคุมภายใน	ไม่มีในระบบ 0
ดีมาก	5	71.43%	#DIV/0!	#DIV/0!
ดี	2	28.57%	#DIV/0!	#DIV/0!
พอใช้	2	0.00%	#DIV/0!	#DIV/0!
ต้องปรับปรุง	0	0.00%	#DIV/0!	#DIV/0!

*หมายเหตุ : นอกภาคการเกษตรไม่มีระบบการควบคุมภายใน 0 แห่ง และไม่มีในระบบ 0 แห่ง