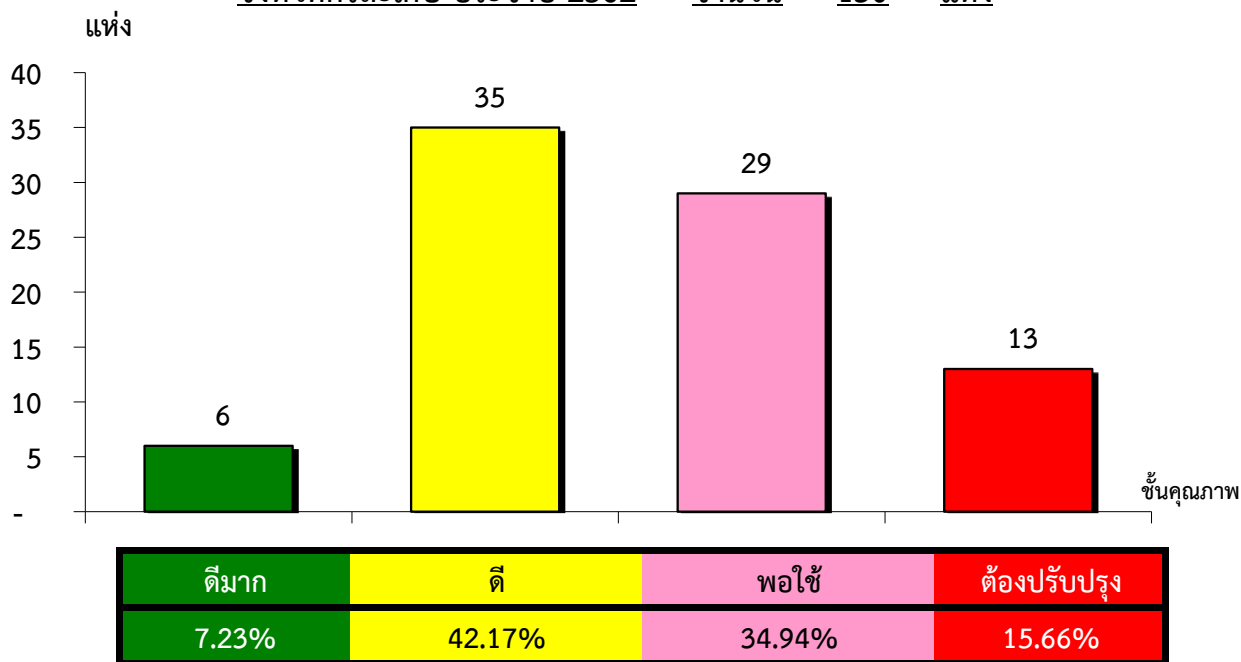


แผนภูมิแสดงจำนวนและร้อยละของ สหกรณ์และกลุ่มเกษตรกร จำแนกตามระดับการจัดชั้นคุณภาพการควบคุมภายใน

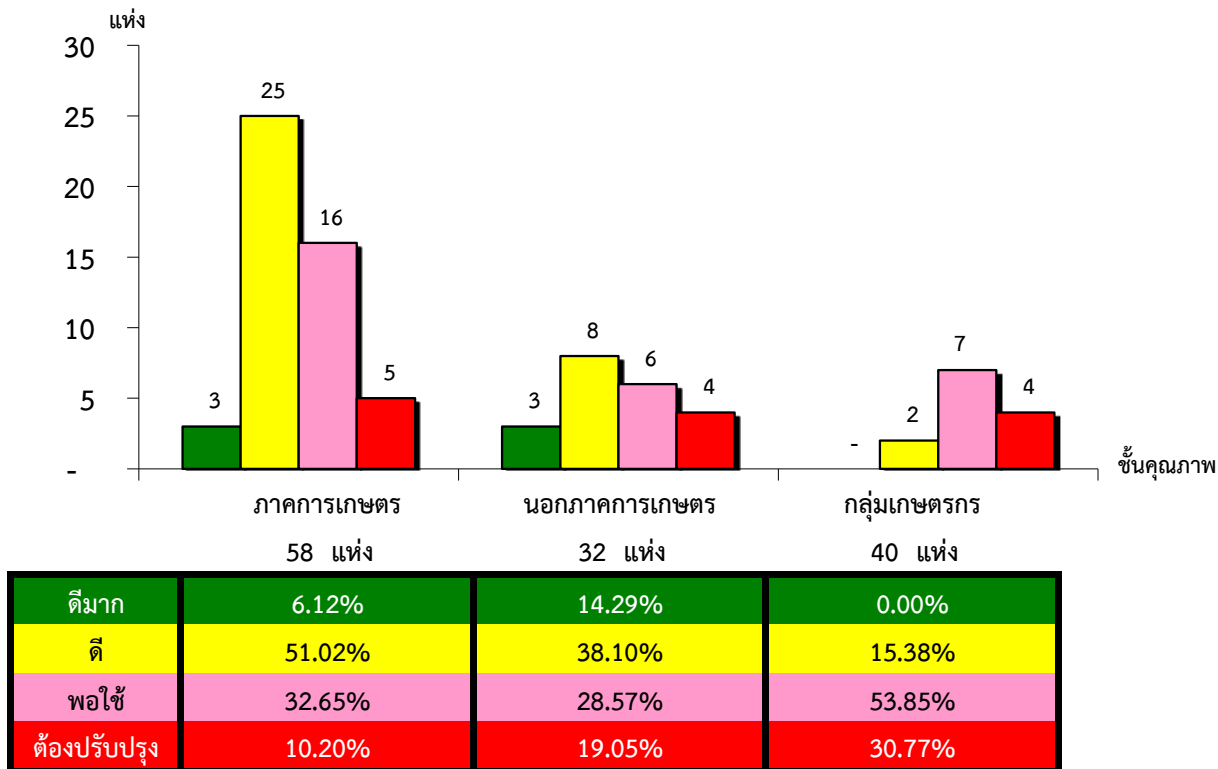
จังหวัดศรีสะเกษ ประจำปี 2562 จำนวน 130 แห่ง



*หมายเหตุ : ไม่มีระบบการควบคุมภายใน 47 แห่ง และไม่มีในระบบ 0 แห่ง

แผนภูมิแสดงจำนวนและร้อยละของ ภาคการเกษตร นอกภาคการเกษตร และกลุ่มเกษตรกร จำแนกตามระดับการจัดชั้นคุณภาพการควบคุมภายใน

จังหวัดศรีสะเกษ ประจำปี 2562 จำนวน 130 แห่ง



*หมายเหตุ : ภาคการเกษตรไม่มีระบบการควบคุมภายใน 9 แห่ง และไม่มีในระบบ 0 แห่ง

นอกภาคการเกษตรไม่มีระบบการควบคุมภายใน 11 แห่ง และไม่มีในระบบ 0 แห่ง

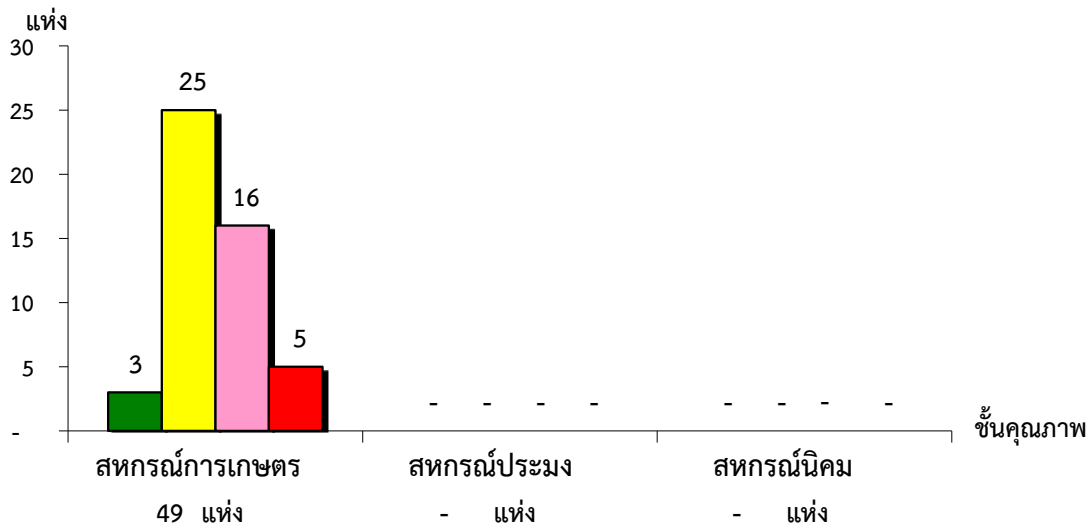
กลุ่มเกษตรกรไม่มีระบบการควบคุมภายใน 27 แห่ง และไม่มีในระบบ 0 แห่ง

ที่มา : กลุ่มพัฒนาระบบสารสนเทศและฐานข้อมูล

จัดทำโดย : กลุ่มวิเคราะห์ข้อมูลทางการเงิน

แผนภูมิแสดงจำนวนและร้อยละของ สหกรณ์ภาคการเกษตร จำแนกตามระดับการจัดชั้นคุณภาพการควบคุมภายใน

จังหวัดศรีสะเกษ ประจำปี 2562 จำนวน 58 แห่ง

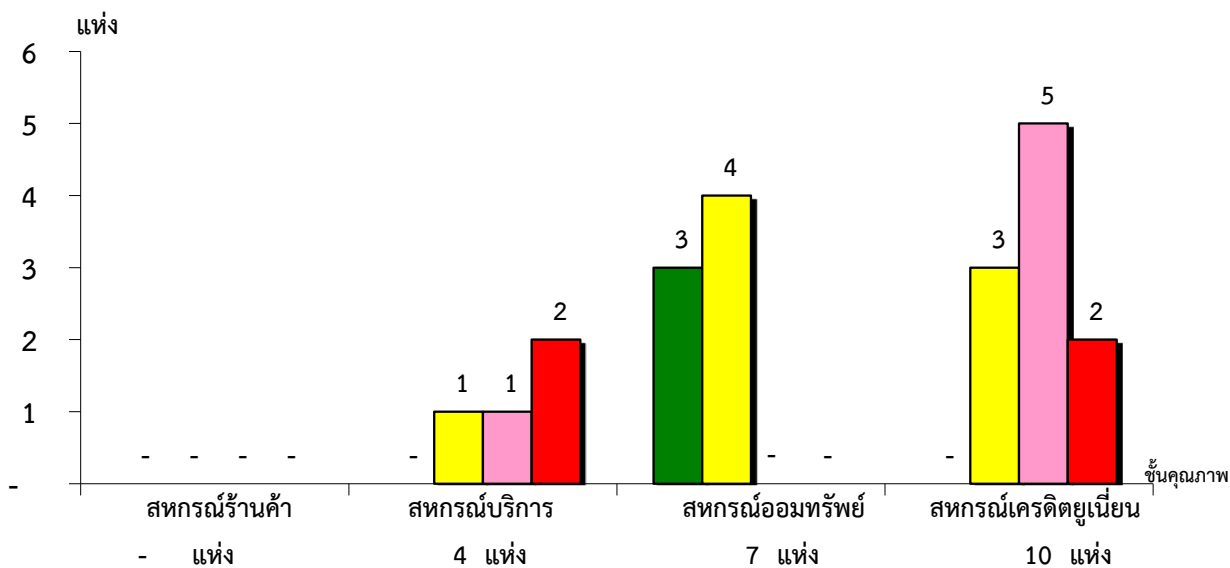


ระดับการจัดชั้นคุณภาพการควบคุมภายใน	จำนวน	ร้อยละ	สหกรณ์ประมง	สหกรณ์นิคม
ดีมาก	6.12%	#DIV/0!	#DIV/0!	#DIV/0!
ดี	51.02%	#DIV/0!	#DIV/0!	#DIV/0!
พอใช้	32.65%	#DIV/0!	#DIV/0!	#DIV/0!
ต้องปรับปรุง	10.20%	#DIV/0!	#DIV/0!	#DIV/0!

*หมายเหตุ : ภาคการเกษตรไม่มีระบบการควบคุมภายใน 9 แห่ง และไม่มีในระบบ 0 แห่ง

แผนภูมิแสดงจำนวนและร้อยละของ สหกรณ์นอกภาคการเกษตร จำแนกตามระดับการจัดชั้นคุณภาพการควบคุมภายใน

จังหวัดศรีสะเกษ ประจำปี 2562 จำนวน 32 แห่ง



ระดับการจัดชั้นคุณภาพการควบคุมภายใน	จำนวน	ร้อยละ	สหกรณ์ร้านค้า	สหกรณ์บริการ	สหกรณ์ออมทรัพย์	สหกรณ์เครดิตยูเนียน
ดีมาก	#DIV/0!	0.00%	42.86%	0.00%	0.00%	
ดี	#DIV/0!	25.00%	57.14%	30.00%	30.00%	
พอใช้	#DIV/0!	25.00%	0.00%	50.00%	50.00%	
ต้องปรับปรุง	#DIV/0!	50.00%	0.00%	0.00%	20.00%	

*หมายเหตุ : นอกภาคการเกษตรไม่มีระบบการควบคุมภายใน 11 แห่ง และไม่มีในระบบ 0 แห่ง