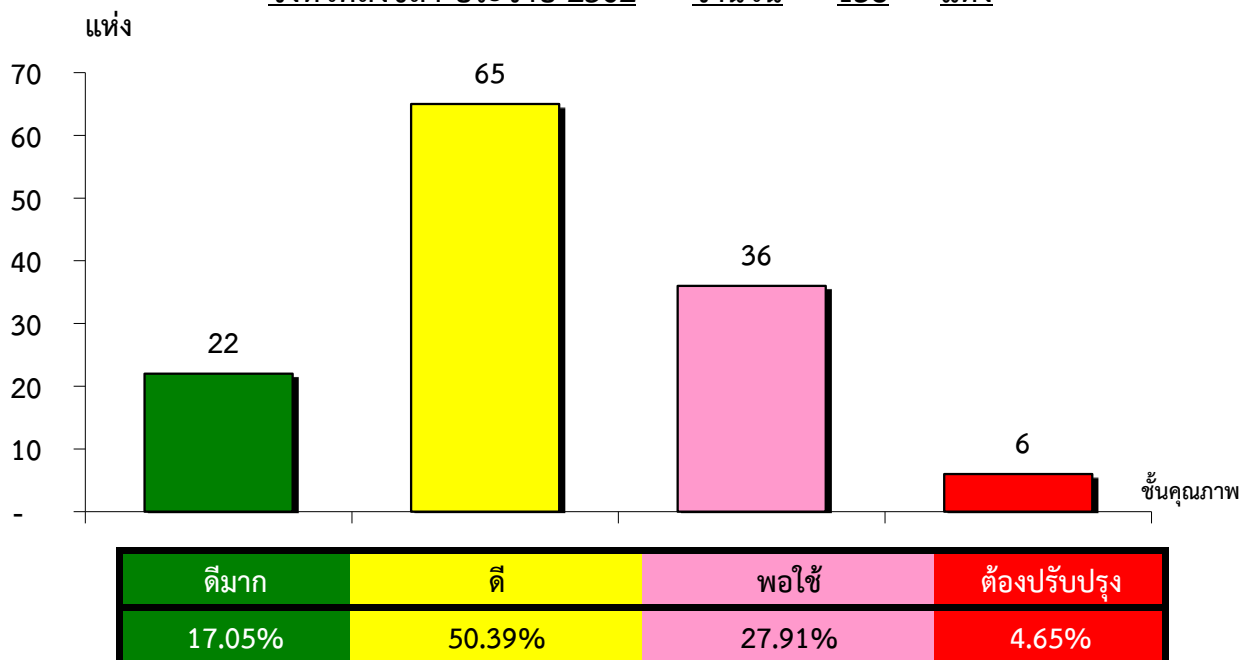


แผนภูมิแสดงจำนวนและร้อยละของ สหกรณ์และกลุ่มเกษตรกร จำแนกตามระดับการจัดชั้นคุณภาพการควบคุมภายใน

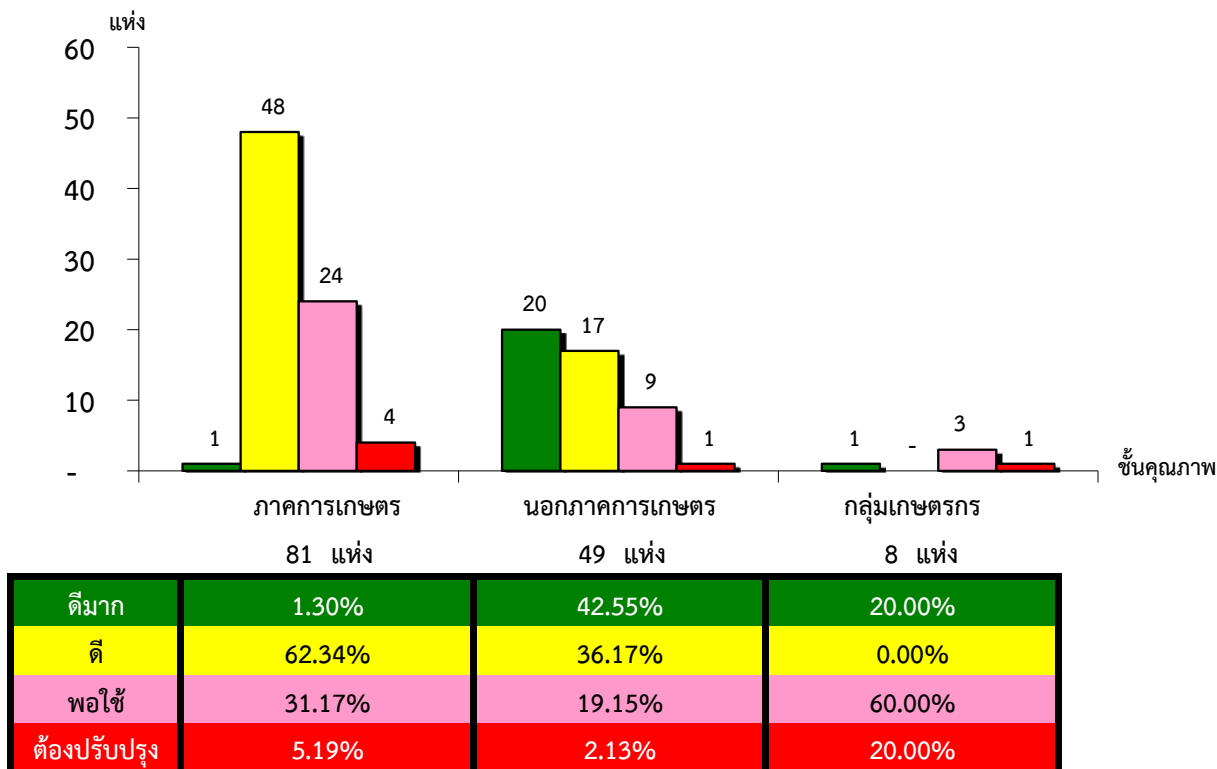
จังหวัดสงขลา ประจำปี 2562 จำนวน 138 แห่ง



\*หมายเหตุ : ไม่มีระบบการควบคุมภายใน 9 แห่ง และไม่มีในระบบ 0 แห่ง

แผนภูมิแสดงจำนวนและร้อยละของ ภาคการเกษตร นอกภาคการเกษตร และกลุ่มเกษตรกร จำแนกตามระดับการจัดชั้นคุณภาพการควบคุมภายใน

จังหวัดสงขลา ประจำปี 2562 จำนวน 138 แห่ง

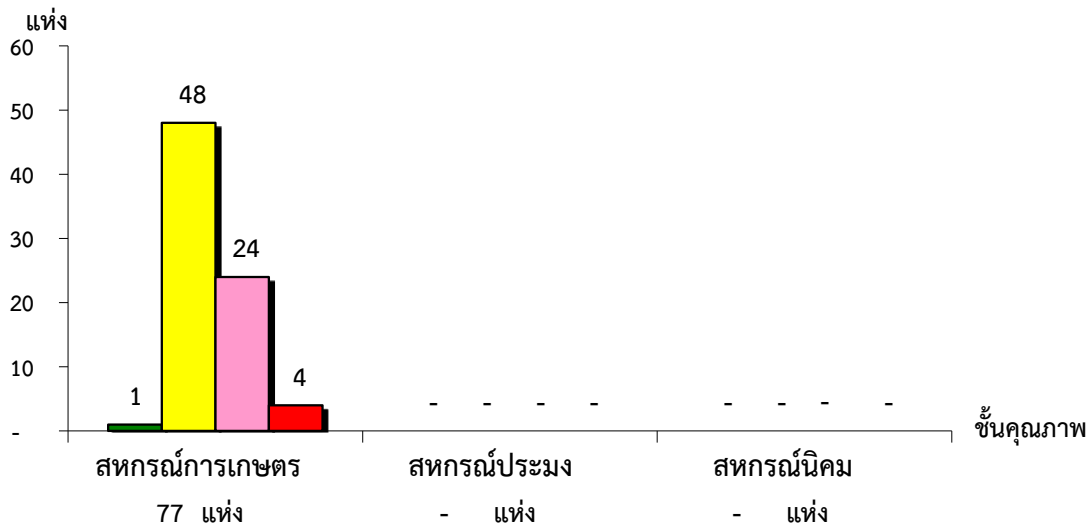


\*หมายเหตุ : ภาคการเกษตรไม่มีระบบการควบคุมภายใน 4 แห่ง และไม่มีในระบบ 0 แห่ง  
 นอกภาคการเกษตรไม่มีระบบการควบคุมภายใน 2 แห่ง และไม่มีในระบบ 0 แห่ง  
 กลุ่มเกษตรกรไม่มีระบบการควบคุมภายใน 3 แห่ง และไม่มีในระบบ 0 แห่ง

ที่มา : กลุ่มพัฒนาระบบสารสนเทศและฐานข้อมูล  
 จัดทำโดย : กลุ่มวิเคราะห์ข้อมูลทางการเงิน

แผนภูมิแสดงจำนวนและร้อยละของ สหกรณ์ภาคการเกษตร จำแนกตามระดับการจัดชั้นคุณภาพการควบคุมภายใน

จังหวัดสงขลา ประจำปี 2562 จำนวน 81 แห่ง

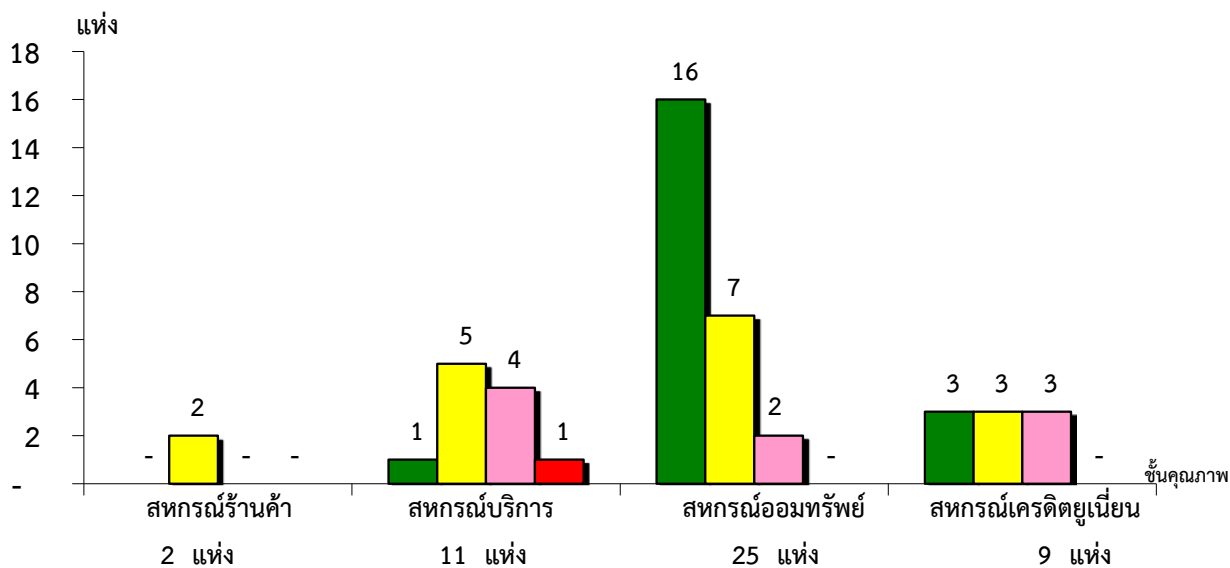


ระดับคุณภาพ	จำนวน	ร้อยละ
ดีมาก	1.30%	#DIV/0!
ดี	62.34%	#DIV/0!
พอใช้	31.17%	#DIV/0!
ต้องปรับปรุง	5.19%	#DIV/0!

\*หมายเหตุ : ภาคการเกษตรไม่มีระบบการควบคุมภายใน 4 แห่ง และไม่มีในระบบ 0 แห่ง

แผนภูมิแสดงจำนวนและร้อยละของ สหกรณ์นอกภาคการเกษตร จำแนกตามระดับการจัดชั้นคุณภาพการควบคุมภายใน

จังหวัดสงขลา ประจำปี 2562 จำนวน 49 แห่ง



ระดับคุณภาพ	จำนวน	ร้อยละ
ดีมาก	0.00%	9.09%
ดี	100.00%	45.45%
พอใช้	0.00%	36.36%
ต้องปรับปรุง	0.00%	9.09%

\*หมายเหตุ : นอกภาคการเกษตรไม่มีระบบการควบคุมภายใน 2 แห่ง และไม่มีในระบบ 0 แห่ง