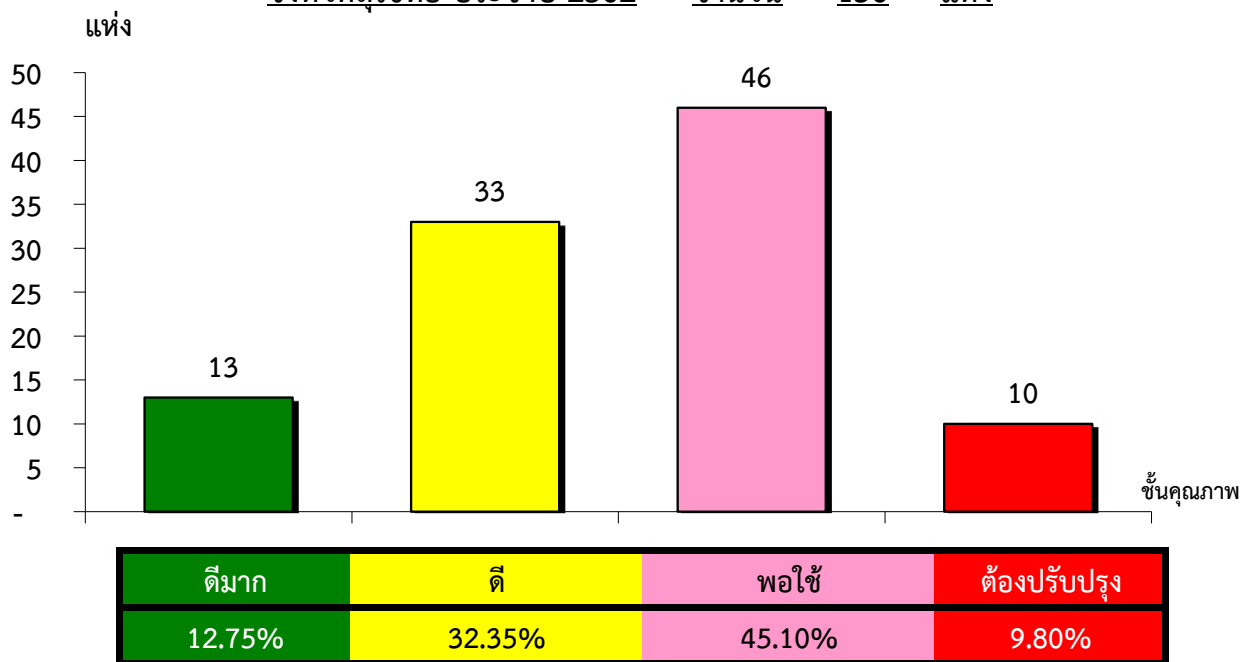


แผนภูมิแสดงจำนวนและร้อยละของ สหกรณ์และกลุ่มเกษตรกร จำแนกตามระดับการจัดชั้นคุณภาพการควบคุมภายใน

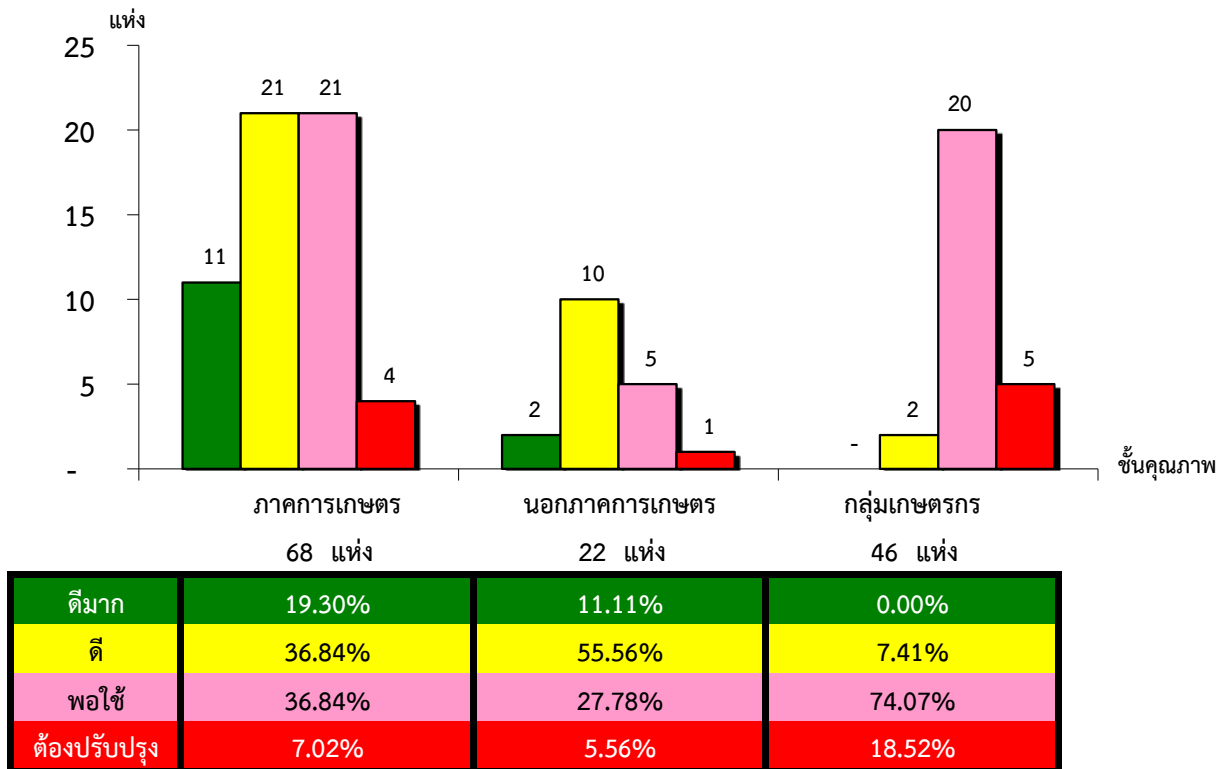
จังหวัดสุโขทัย ประจำปี 2562 จำนวน 136 แห่ง



\*หมายเหตุ : ไม่มีระบบการควบคุมภายใน 34 แห่ง และไม่มีในระบบ 0 แห่ง

แผนภูมิแสดงจำนวนและร้อยละของ ภาคการเกษตร นอกภาคการเกษตร และกลุ่มเกษตรกร จำแนกตามระดับการจัดชั้นคุณภาพการควบคุมภายใน

จังหวัดสุโขทัย ประจำปี 2562 จำนวน 136 แห่ง



\*หมายเหตุ : ภาคการเกษตรไม่มีระบบการควบคุมภายใน 11 แห่ง และไม่มีในระบบ 0 แห่ง

นอกภาคการเกษตรไม่มีระบบการควบคุมภายใน 4 แห่ง และไม่มีในระบบ 0 แห่ง

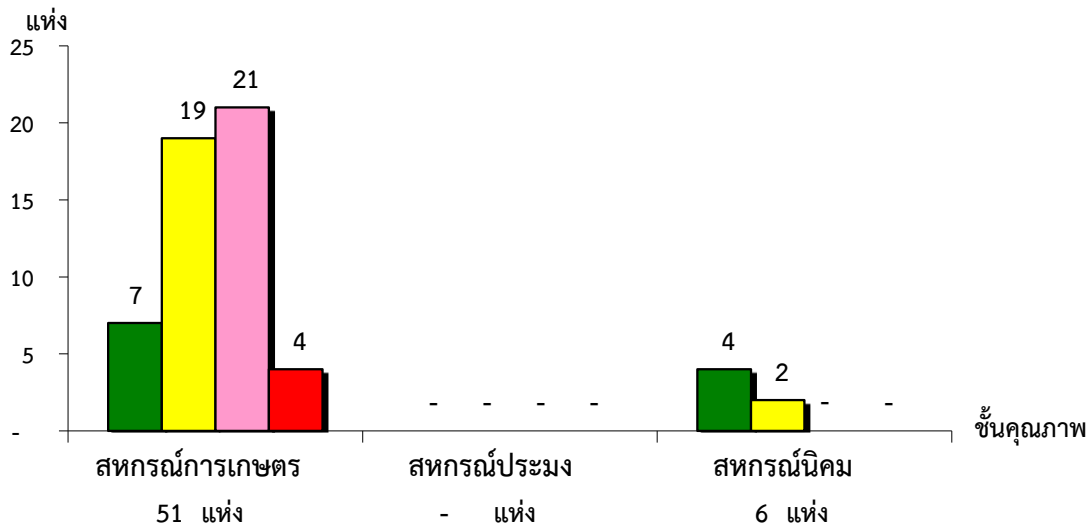
กลุ่มเกษตรกรไม่มีระบบการควบคุมภายใน 19 แห่ง และไม่มีในระบบ 0 แห่ง

ที่มา : กลุ่มพัฒนาระบบสารสนเทศและฐานข้อมูล

จัดทำโดย : กลุ่มวิเคราะห์ข้อมูลทางการเงิน

แผนภูมิแสดงจำนวนและร้อยละของ สหกรณ์ภาคการเกษตร จำแนกตามระดับการจัดชั้นคุณภาพการควบคุมภายใน

จังหวัดสุโขทัย ประจำปี 2562 จำนวน 68 แห่ง

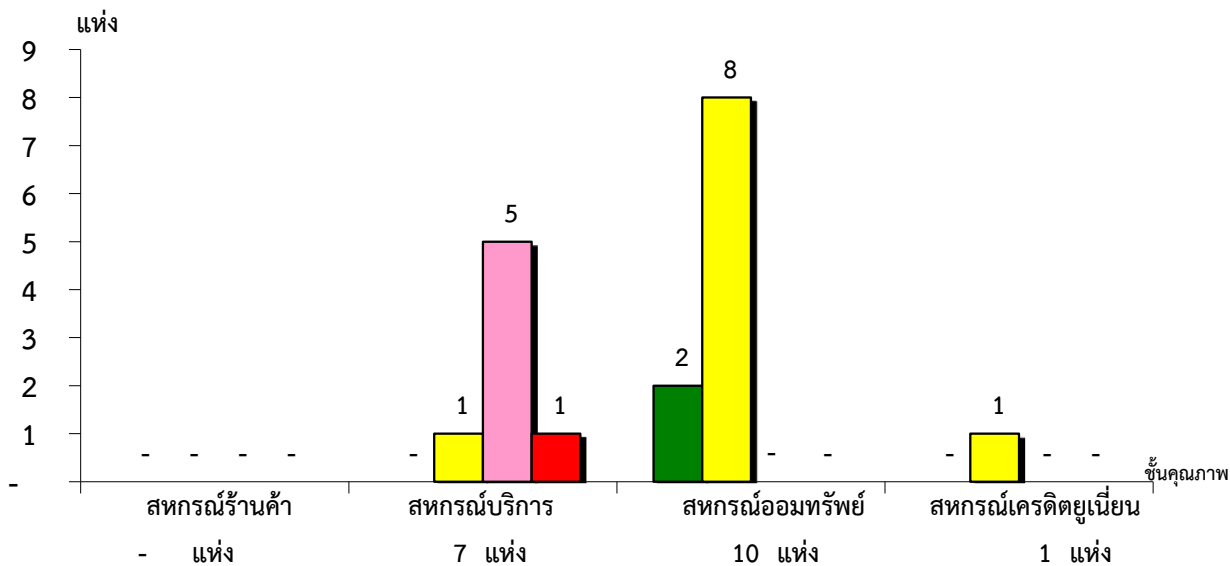


ระดับคุณภาพ	จำนวน	ร้อยละ
ดีมาก	7	13.73%
ดี	19	37.25%
พอใช้	21	41.18%
ต้องปรับปรุง	4	7.84%
ไม่มีระบบการควบคุมภายใน	11	#DIV/0!
ไม่มีในระบบ 0	0	0.00%

\*หมายเหตุ : ภาคการเกษตรไม่มีระบบการควบคุมภายใน 11 แห่ง และไม่มีในระบบ 0 แห่ง

แผนภูมิแสดงจำนวนและร้อยละของ สหกรณ์นอกภาคการเกษตร จำแนกตามระดับการจัดชั้นคุณภาพการควบคุมภายใน

จังหวัดสุโขทัย ประจำปี 2562 จำนวน 22 แห่ง



ระดับคุณภาพ	จำนวน	ร้อยละ
ดีมาก	0	0.00%
ดี	1	14.29%
พอใช้	5	71.43%
ต้องปรับปรุง	1	14.29%
ไม่มีระบบการควบคุมภายใน	4	20.00%
ไม่มีในระบบ 0	0	0.00%

\*หมายเหตุ : นอกภาคการเกษตรไม่มีระบบการควบคุมภายใน 4 แห่ง และไม่มีในระบบ 0 แห่ง