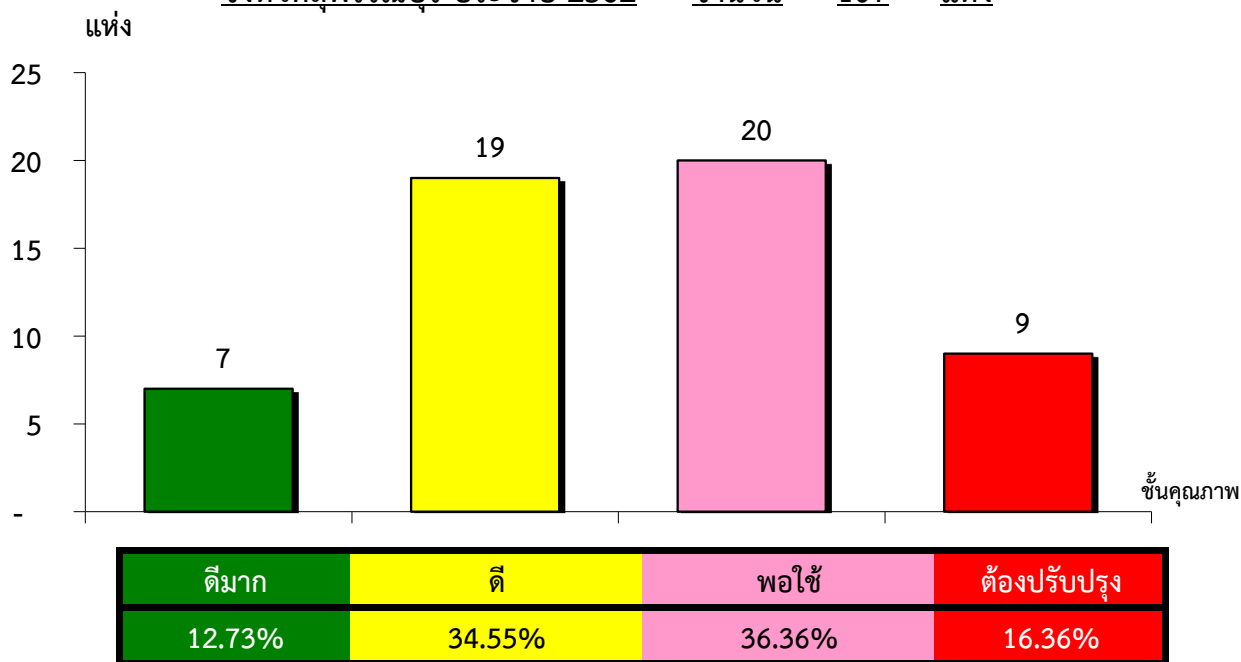


แผนภูมิแสดงจำนวนและร้อยละของ สหกรณ์และกลุ่มเกษตรกร จำแนกตามระดับการจัดชั้นคุณภาพการควบคุมภายใน

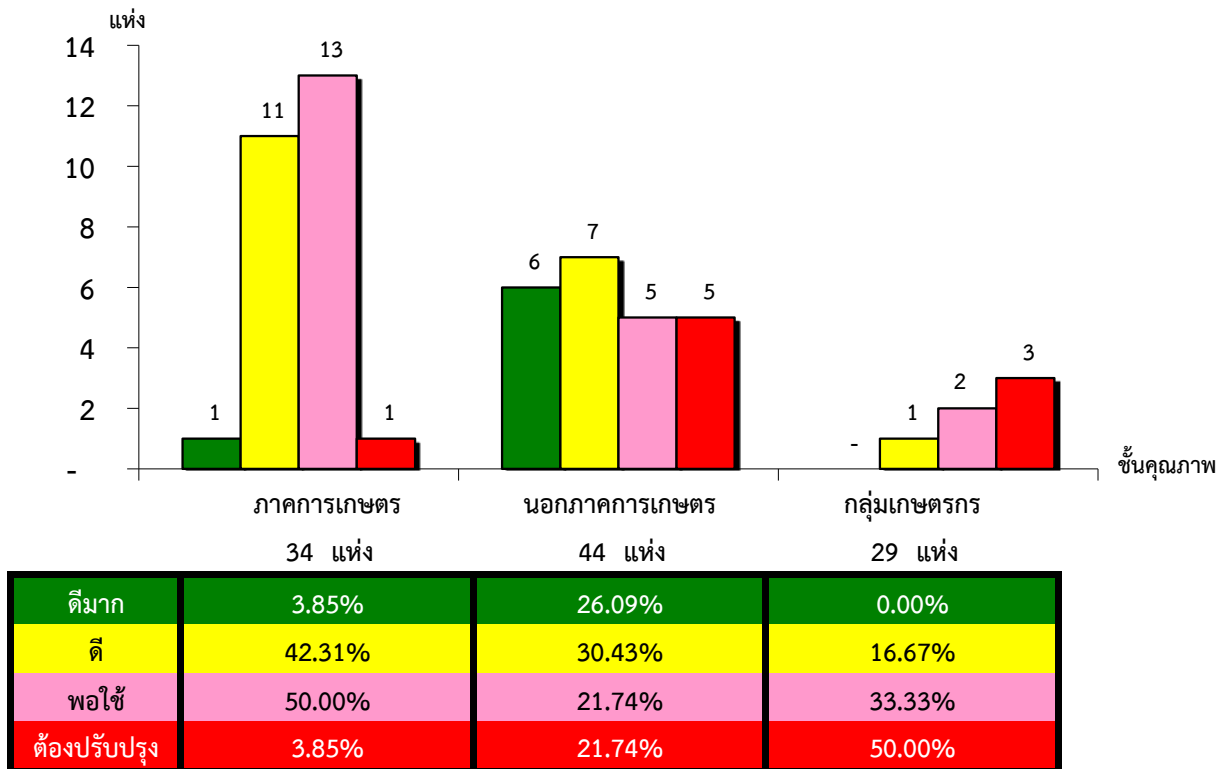
จังหวัดสุพรรณบุรี ประจำปี 2562 จำนวน 107 แห่ง



*หมายเหตุ : ไม่มีระบบการควบคุมภายใน 52 แห่ง และไม่มีในระบบ 0 แห่ง

แผนภูมิแสดงจำนวนและร้อยละของ ภาคการเกษตร นอกภาคการเกษตร และกลุ่มเกษตรกร จำแนกตามระดับการจัดชั้นคุณภาพการควบคุมภายใน

จังหวัดสุพรรณบุรี ประจำปี 2562 จำนวน 107 แห่ง



*หมายเหตุ : ภาคการเกษตรไม่มีระบบการควบคุมภายใน 8 แห่ง และไม่มีในระบบ 0 แห่ง

นอกภาคการเกษตรไม่มีระบบการควบคุมภายใน 21 แห่ง และไม่มีในระบบ 0 แห่ง

กลุ่มเกษตรกรไม่มีระบบการควบคุมภายใน 23 แห่ง และไม่มีในระบบ 0 แห่ง

ที่มา : กลุ่มพัฒนาระบบสารสนเทศและฐานข้อมูล

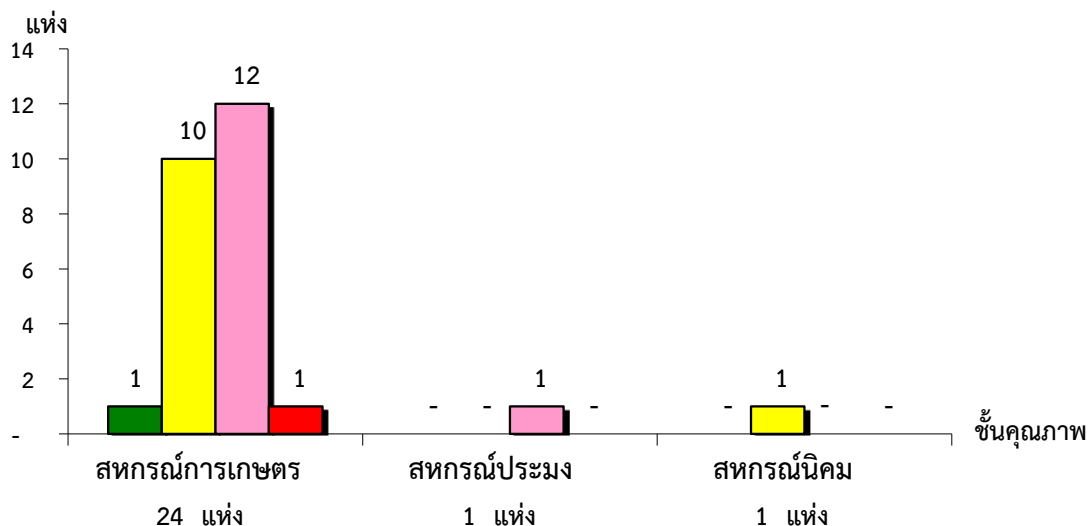
จัดทำโดย : กลุ่มวิเคราะห์ข้อมูลทางการเงิน

จัดทำโดย : กลุ่มวิเคราะห์ข้อมูลทางการเงิน

จัดทำโดย : กลุ่มวิเคราะห์ข้อมูลทางการเงิน

แผนภูมิแสดงจำนวนและร้อยละของ สหกรณ์ภาคการเกษตร จำแนกตามระดับการจัดชั้นคุณภาพการควบคุมภายใน

จังหวัดสุพรรณบุรี ประจำปี 2562 จำนวน 34 แห่ง

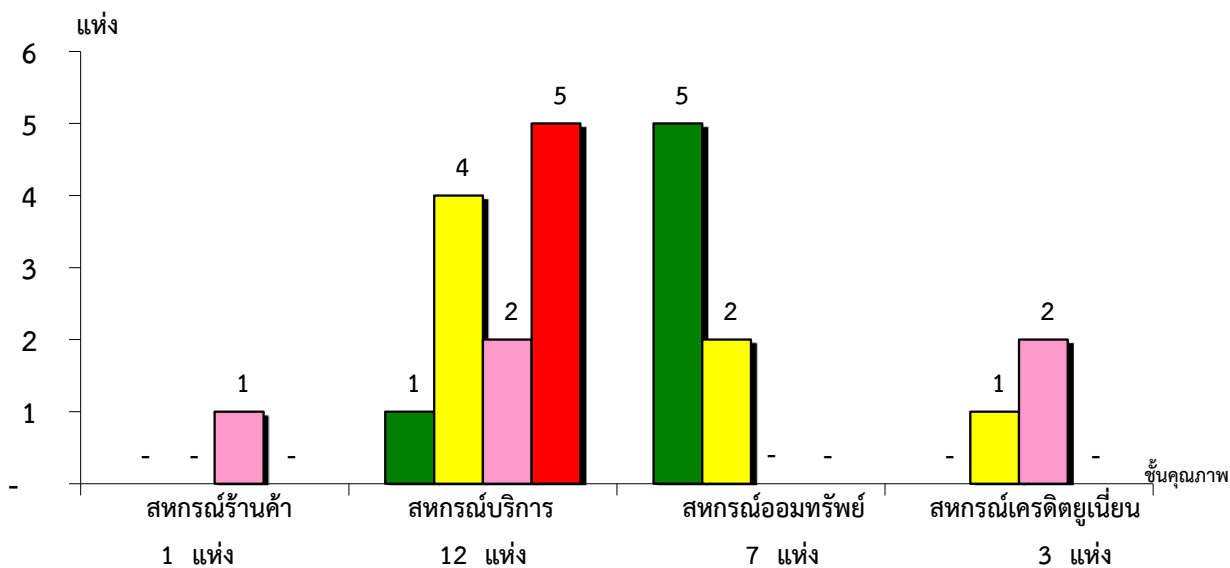


| ระดับการจัดชั้นคุณภาพการควบคุมภายใน | สหกรณ์การเกษตร (24 แห่ง) | สหกรณ์ประมง (1 แห่ง) | สหกรณ์นิคม (1 แห่ง) |
|-------------------------------------|--------------------------|----------------------|---------------------|
| ดีมาก | 4.17% | 0.00% | 0.00% |
| ดี | 41.67% | 0.00% | 100.00% |
| พอใช้ | 50.00% | 100.00% | 0.00% |
| ต้องปรับปรุง | 4.17% | 0.00% | 0.00% |

*หมายเหตุ : ภาคการเกษตรไม่มีระบบการควบคุมภายใน 8 แห่ง และไม่มีในระบบ 0 แห่ง

แผนภูมิแสดงจำนวนและร้อยละของ สหกรณ์นอกภาคการเกษตร จำแนกตามระดับการจัดชั้นคุณภาพการควบคุมภายใน

จังหวัดสุพรรณบุรี ประจำปี 2562 จำนวน 44 แห่ง



| ระดับการจัดชั้นคุณภาพการควบคุมภายใน | สหกรณ์ร้านค้า (1 แห่ง) | สหกรณ์บริการ (12 แห่ง) | สหกรณ์ออมทรัพย์ (7 แห่ง) | สหกรณ์เครดิตยูเนียน (3 แห่ง) |
|-------------------------------------|------------------------|------------------------|--------------------------|------------------------------|
| ดีมาก | 0.00% | 8.33% | 71.43% | 0.00% |
| ดี | 0.00% | 33.33% | 28.57% | 33.33% |
| พอใช้ | 100.00% | 16.67% | 0.00% | 66.67% |
| ต้องปรับปรุง | 0.00% | 41.67% | 0.00% | 0.00% |

*หมายเหตุ : นอกภาคการเกษตรไม่มีระบบการควบคุมภายใน 21 แห่ง และไม่มีในระบบ 0 แห่ง