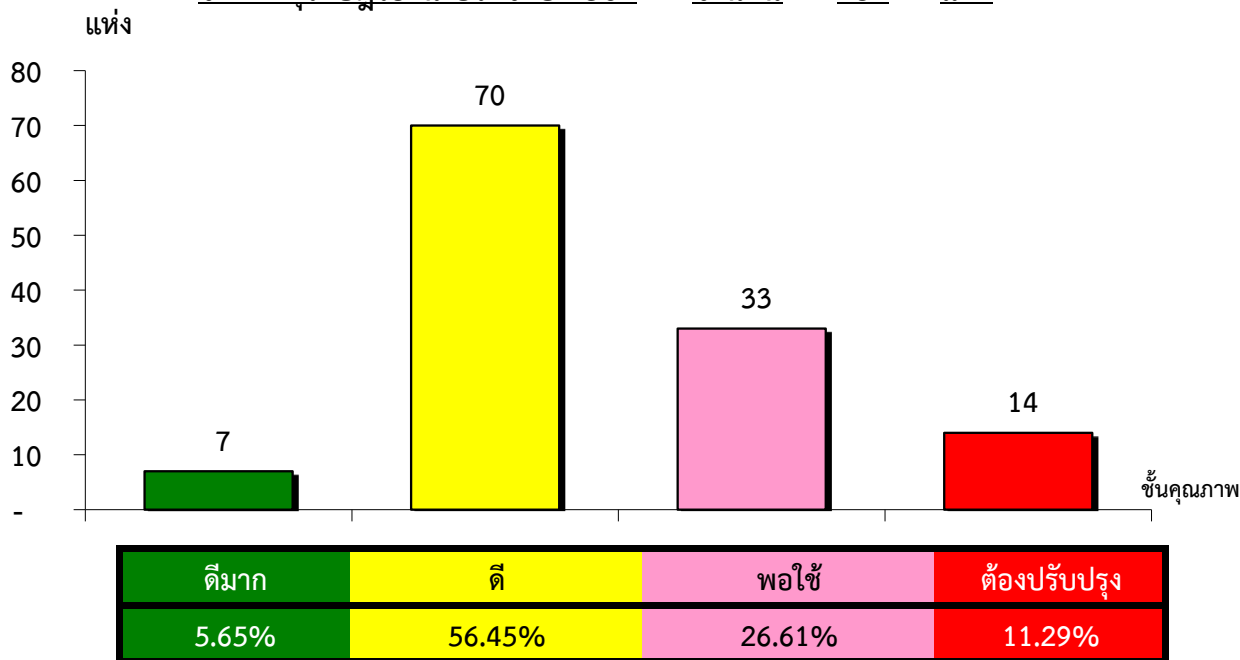


แผนภูมิแสดงจำนวนและร้อยละของ สหกรณ์และกลุ่มเกษตรกร จำแนกตามระดับการจัดชั้นคุณภาพการควบคุมภายใน

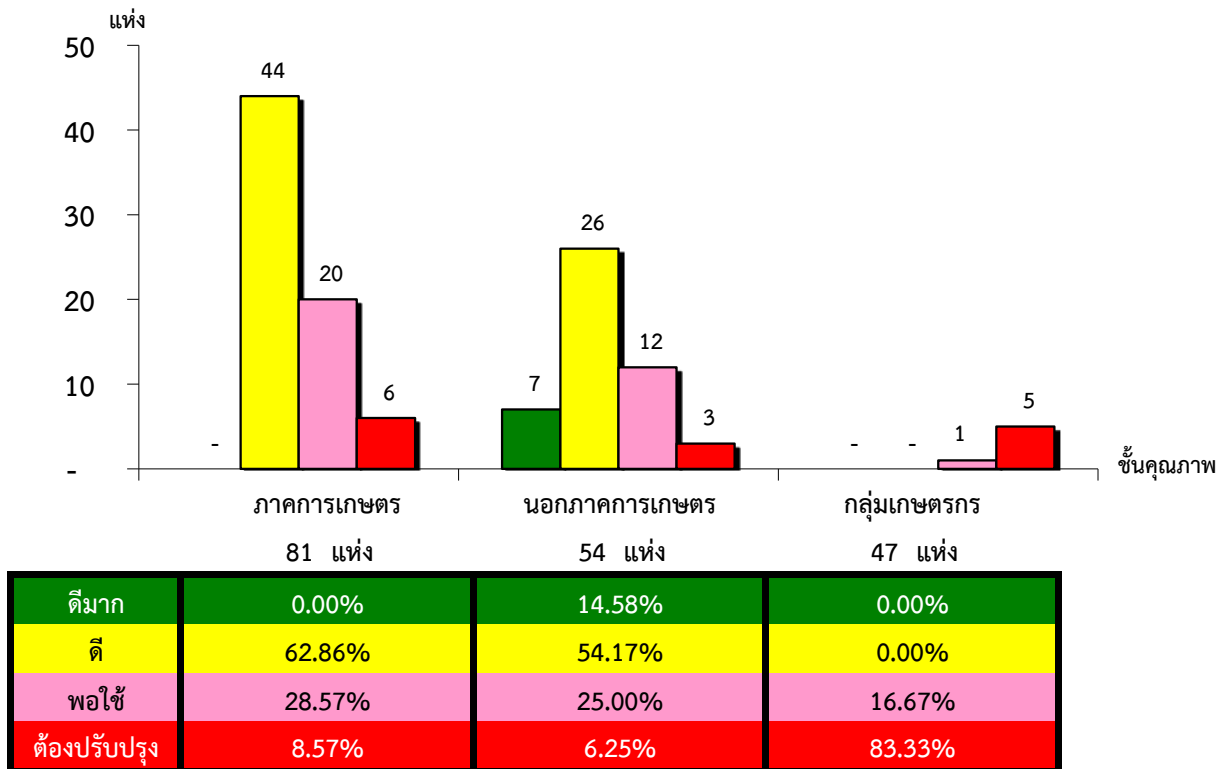
จังหวัดสุราษฎร์ธานี ประจำปี 2562 จำนวน 182 แห่ง



*หมายเหตุ : ไม่มีระบบการควบคุมภายใน 58 แห่ง และไม่มีในระบบ 0 แห่ง

แผนภูมิแสดงจำนวนและร้อยละของ ภาคการเกษตร นอกภาคการเกษตร และกลุ่มเกษตรกร จำแนกตามระดับการจัดชั้นคุณภาพการควบคุมภายใน

จังหวัดสุราษฎร์ธานี ประจำปี 2562 จำนวน 182 แห่ง



*หมายเหตุ : ภาคการเกษตรไม่มีระบบการควบคุมภายใน 11 แห่ง และไม่มีในระบบ 0 แห่ง

นอกภาคการเกษตรไม่มีระบบการควบคุมภายใน 6 แห่ง และไม่มีในระบบ 0 แห่ง

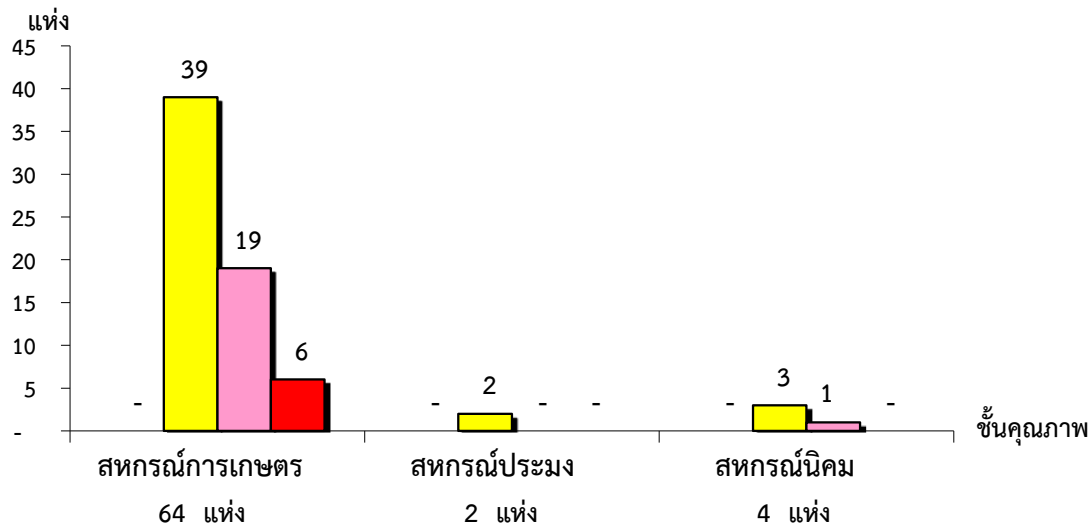
กลุ่มเกษตรกรไม่มีระบบการควบคุมภายใน 41 แห่ง และไม่มีในระบบ 0 แห่ง

ที่มา : กลุ่มพัฒนาระบบสารสนเทศและฐานข้อมูล

จัดทำโดย : กลุ่มวิเคราะห์ข้อมูลทางการเงิน

แผนภูมิแสดงจำนวนและร้อยละของ สหกรณ์ภาคการเกษตร จำแนกตามระดับการจัดชั้นคุณภาพการควบคุมภายใน

จังหวัดสุราษฎร์ธานี ประจำปี 2562 จำนวน 81 แห่ง

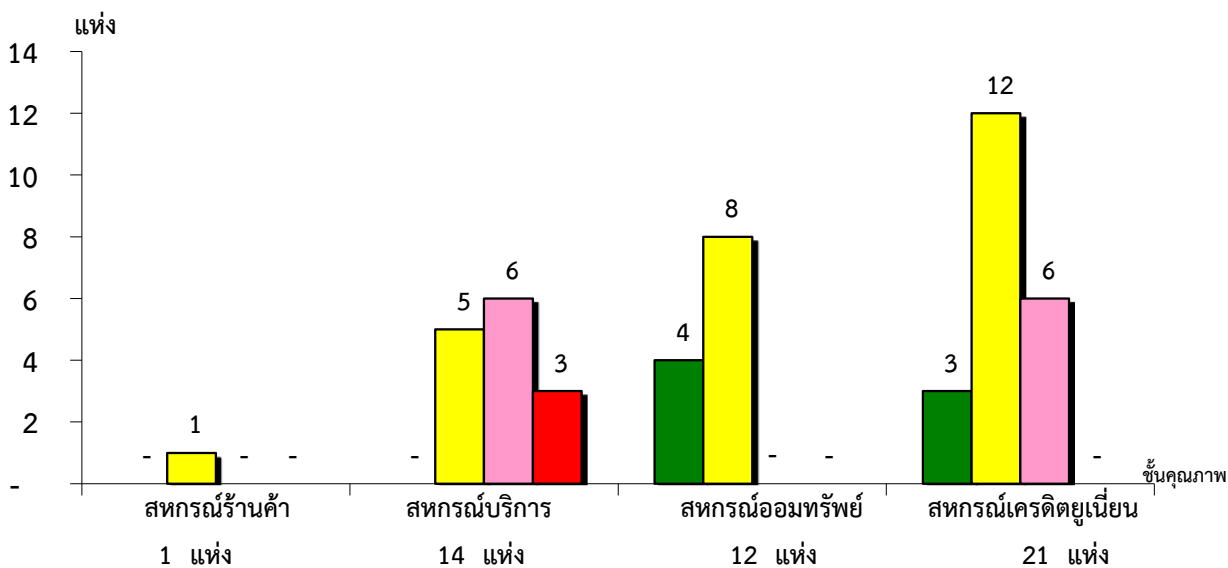


ระดับคุณภาพ	จำนวน	ร้อยละ
ดีมาก	0.00%	0.00%
ดี	60.94%	100.00%
พอใช้	29.69%	0.00%
ต้องปรับปรุง	9.38%	0.00%

*หมายเหตุ : ภาคการเกษตรไม่มีระบบการควบคุมภายใน 11 แห่ง และไม่มีในระบบ 0 แห่ง

แผนภูมิแสดงจำนวนและร้อยละของ สหกรณ์นอกภาคการเกษตร จำแนกตามระดับการจัดชั้นคุณภาพการควบคุมภายใน

จังหวัดสุราษฎร์ธานี ประจำปี 2562 จำนวน 54 แห่ง



ระดับคุณภาพ	จำนวน	ร้อยละ
ดีมาก	0.00%	0.00%
ดี	100.00%	35.71%
พอใช้	0.00%	42.86%
ต้องปรับปรุง	0.00%	21.43%

*หมายเหตุ : นอกภาคการเกษตรไม่มีระบบการควบคุมภายใน 6 แห่ง และไม่มีในระบบ 0 แห่ง