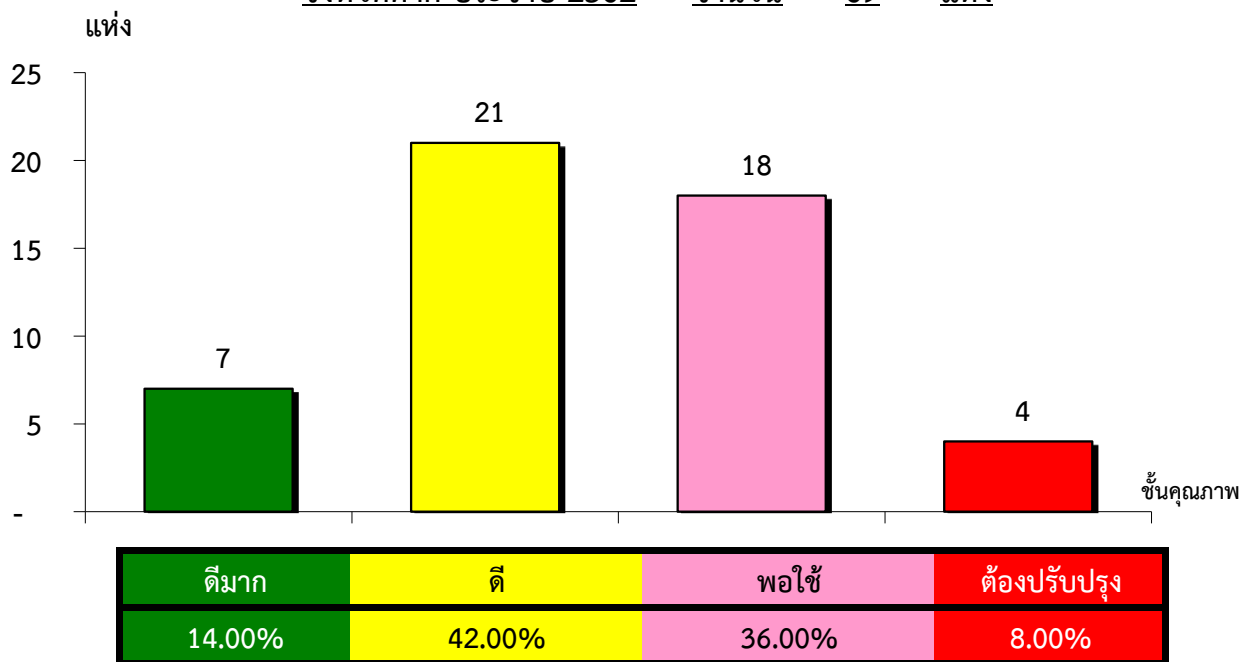


แผนภูมิแสดงจำนวนและร้อยละของ สหกรณ์และกลุ่มเกษตรกร จำแนกตามระดับการจัดชั้นคุณภาพการควบคุมภายใน

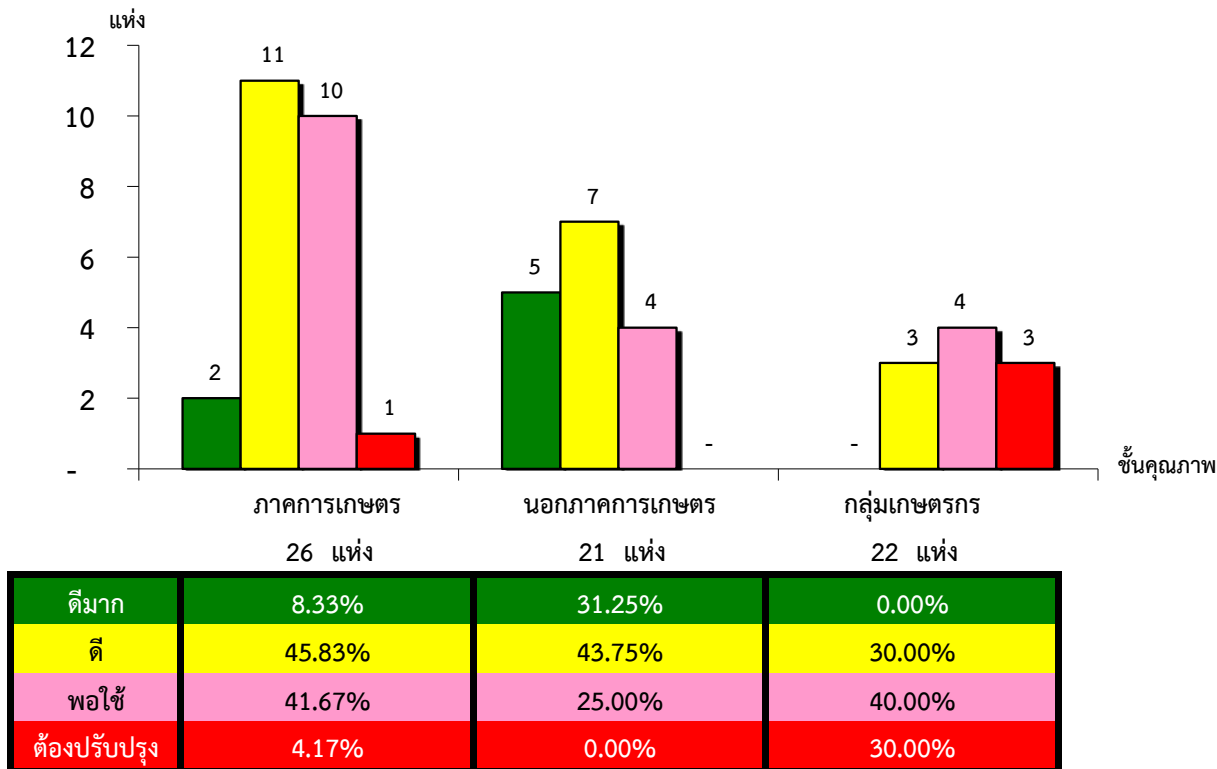
จังหวัดตาก ประจำปี 2562 จำนวน 69 แห่ง



\*หมายเหตุ : ไม่มีระบบการควบคุมภายใน 19 แห่ง และไม่มีในระบบ 0 แห่ง

แผนภูมิแสดงจำนวนและร้อยละของ ภาคการเกษตร นอกภาคการเกษตร และกลุ่มเกษตรกร จำแนกตามระดับการจัดชั้นคุณภาพการควบคุมภายใน

จังหวัดตาก ประจำปี 2562 จำนวน 69 แห่ง



\*หมายเหตุ : ภาคการเกษตรไม่มีระบบการควบคุมภายใน

2 แห่ง และไม่มีในระบบ 0 แห่ง

นอกภาคการเกษตรไม่มีระบบการควบคุมภายใน

5 แห่ง และไม่มีในระบบ 0 แห่ง

กลุ่มเกษตรกรไม่มีระบบการควบคุมภายใน

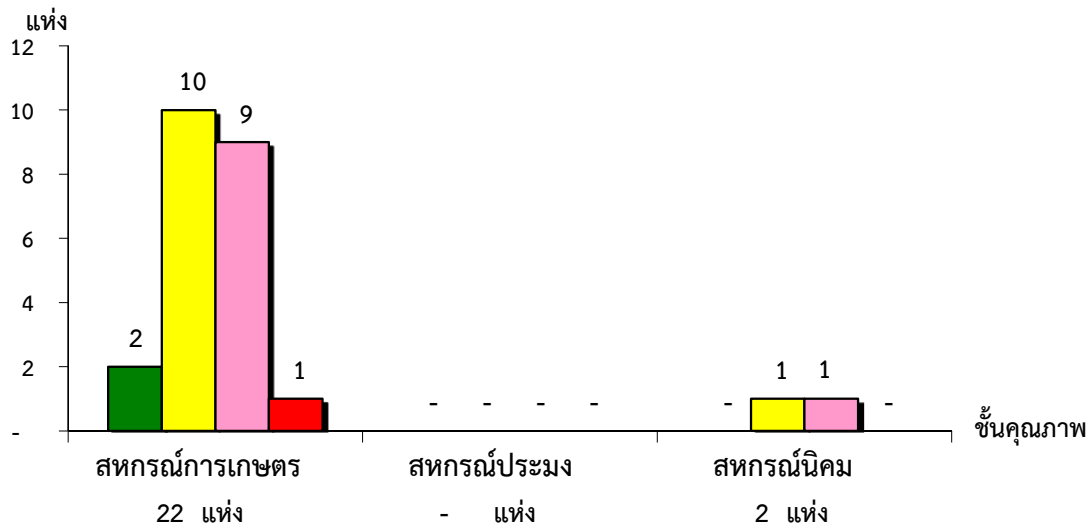
12 แห่ง และไม่มีในระบบ 0 แห่ง

ที่มา : กลุ่มพัฒนาระบบสารสนเทศและฐานข้อมูล

จัดทำโดย : กลุ่มวิเคราะห์ข้อมูลทางการเงิน

แผนภูมิแสดงจำนวนและร้อยละของ สหกรณ์ภาคการเกษตร จำแนกตามระดับการจัดชั้นคุณภาพการควบคุมภายใน

จังหวัดตาก ประจำปี 2562 จำนวน 26 แห่ง

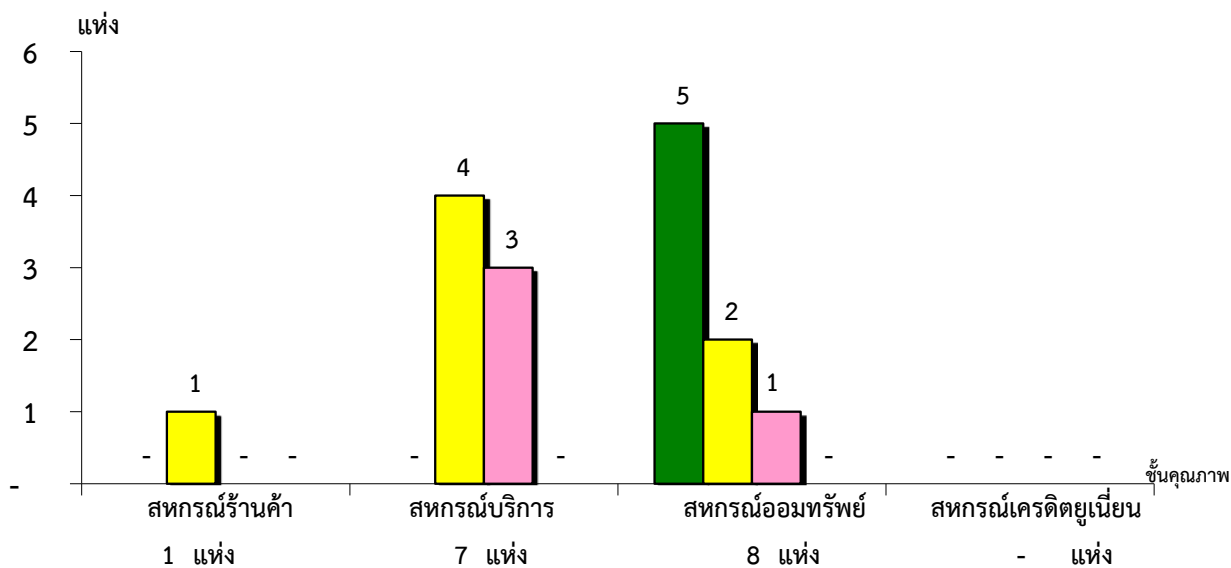


ดีมาก	9.09%	#DIV/0!	0.00%
ดี	45.45%	#DIV/0!	50.00%
พอใช้	40.91%	#DIV/0!	50.00%
ต้องปรับปรุง	4.55%	#DIV/0!	0.00%

\*หมายเหตุ : ภาคการเกษตรไม่มีระบบการควบคุมภายใน 2 แห่ง และไม่มีในระบบ 0 แห่ง

แผนภูมิแสดงจำนวนและร้อยละของ สหกรณ์นอกภาคการเกษตร จำแนกตามระดับการจัดชั้นคุณภาพการควบคุมภายใน

จังหวัดตาก ประจำปี 2562 จำนวน 21 แห่ง



ดีมาก	0.00%	0.00%	62.50%	#DIV/0!
ดี	100.00%	57.14%	25.00%	#DIV/0!
พอใช้	0.00%	42.86%	12.50%	#DIV/0!
ต้องปรับปรุง	0.00%	0.00%	0.00%	#DIV/0!

\*หมายเหตุ : นอกภาคการเกษตรไม่มีระบบการควบคุมภายใน 5 แห่ง และไม่มีในระบบ 0 แห่ง