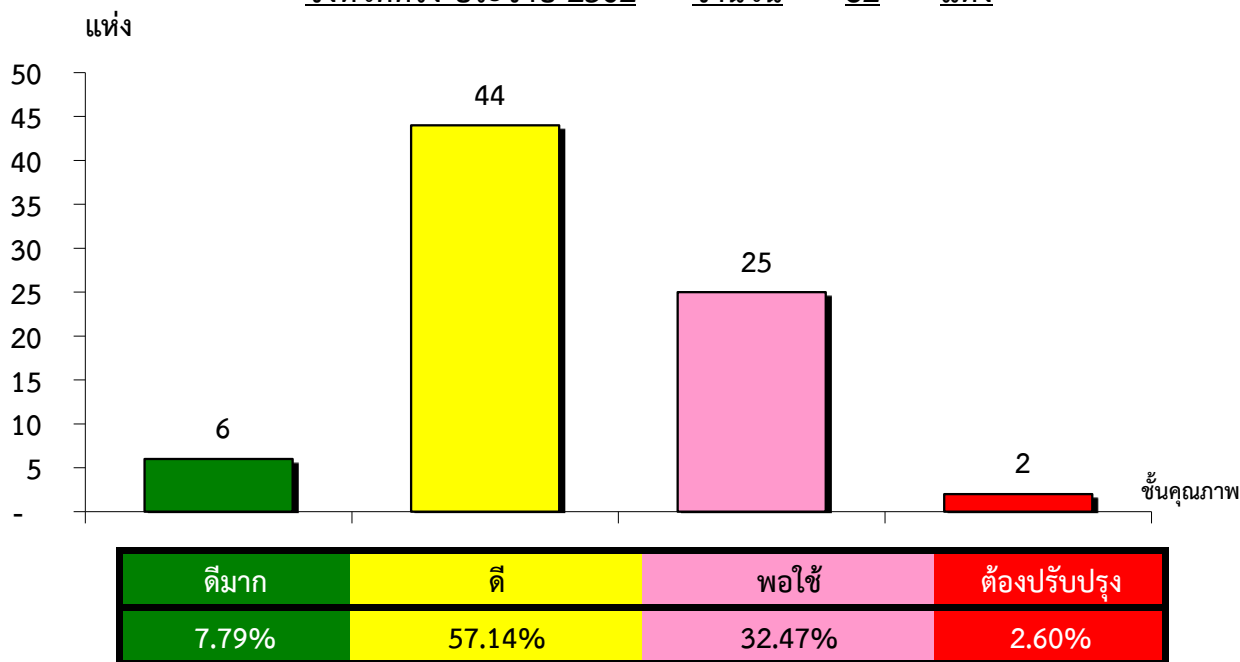


แผนภูมิแสดงจำนวนและร้อยละของ สหกรณ์และกลุ่มเกษตรกร จำแนกตามระดับการจัดชั้นคุณภาพการควบคุมภายใน

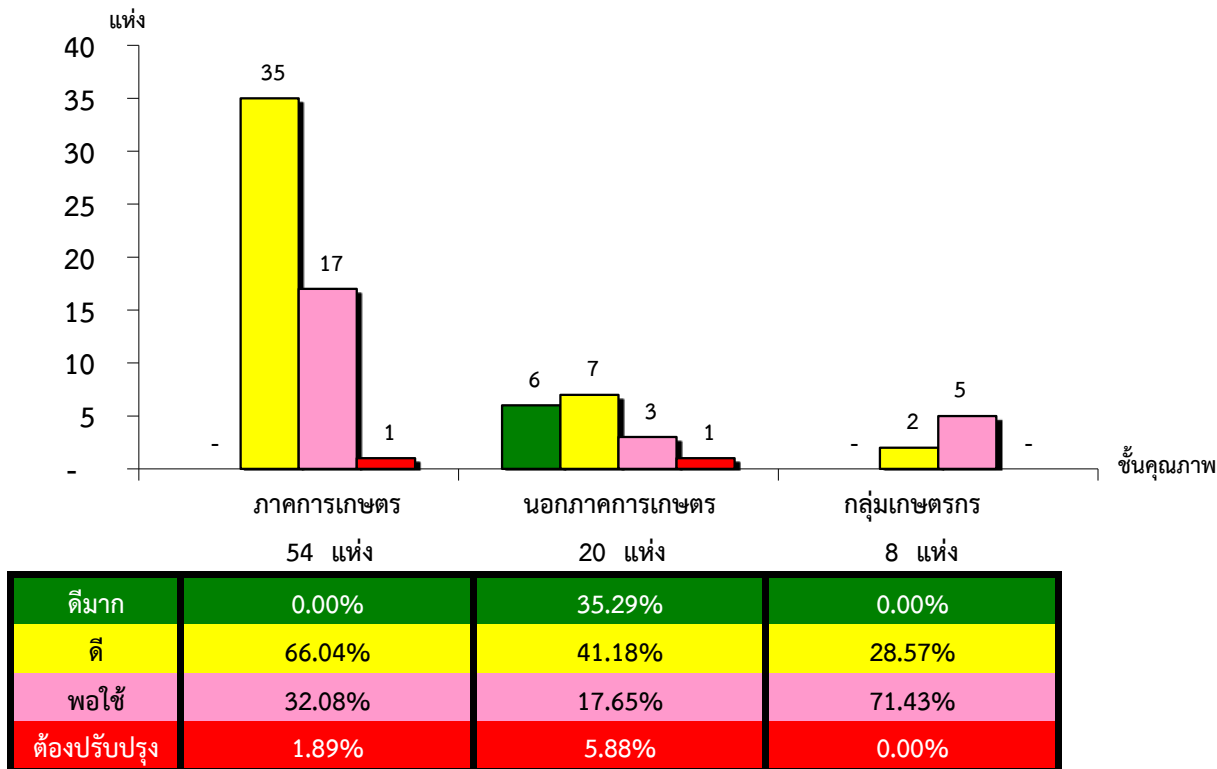
จังหวัดตรัง ประจำปี 2562 จำนวน 82 แห่ง



*หมายเหตุ : ไม่มีระบบการควบคุมภายใน 5 แห่ง และไม่มีในระบบ 0 แห่ง

แผนภูมิแสดงจำนวนและร้อยละของ ภาคการเกษตร นอกภาคการเกษตร และกลุ่มเกษตรกร จำแนกตามระดับการจัดชั้นคุณภาพการควบคุมภายใน

จังหวัดตรัง ประจำปี 2562 จำนวน 82 แห่ง



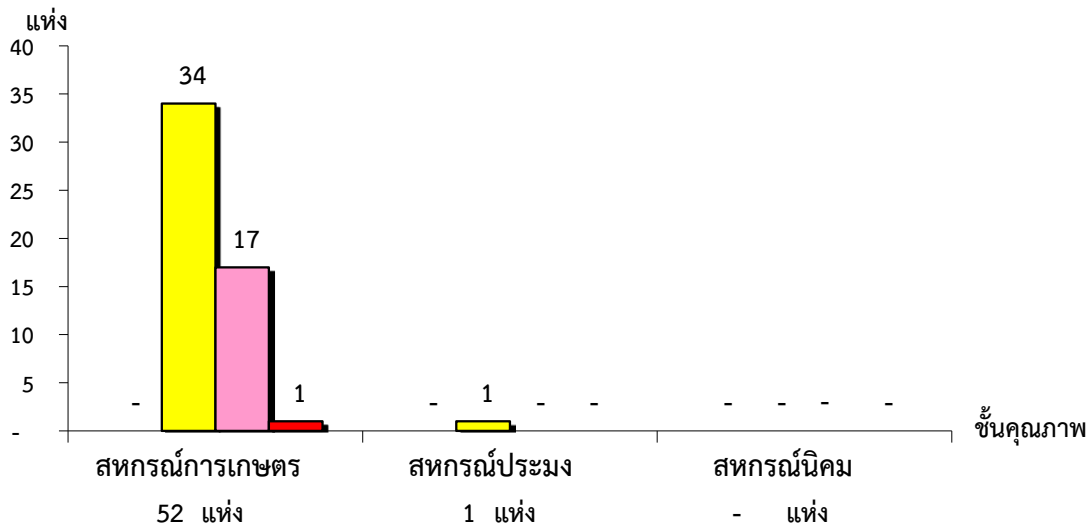
*หมายเหตุ : ภาคการเกษตรไม่มีระบบการควบคุมภายใน
นอกภาคการเกษตรไม่มีระบบการควบคุมภายใน
กลุ่มเกษตรกรไม่มีระบบการควบคุมภายใน

1 แห่ง และไม่มีในระบบ 0 แห่ง
3 แห่ง และไม่มีในระบบ 0 แห่ง
1 แห่ง และไม่มีในระบบ 0 แห่ง

ที่มา : กลุ่มพัฒนาระบบสารสนเทศและฐานข้อมูล
จัดทำโดย : กลุ่มวิเคราะห์ข้อมูลทางการเงิน

แผนภูมิแสดงจำนวนและร้อยละของ สหกรณ์ภาคการเกษตร จำแนกตามระดับการจัดชั้นคุณภาพการควบคุมภายใน

จังหวัดตรัง ประจำปี 2562 จำนวน 54 แห่ง

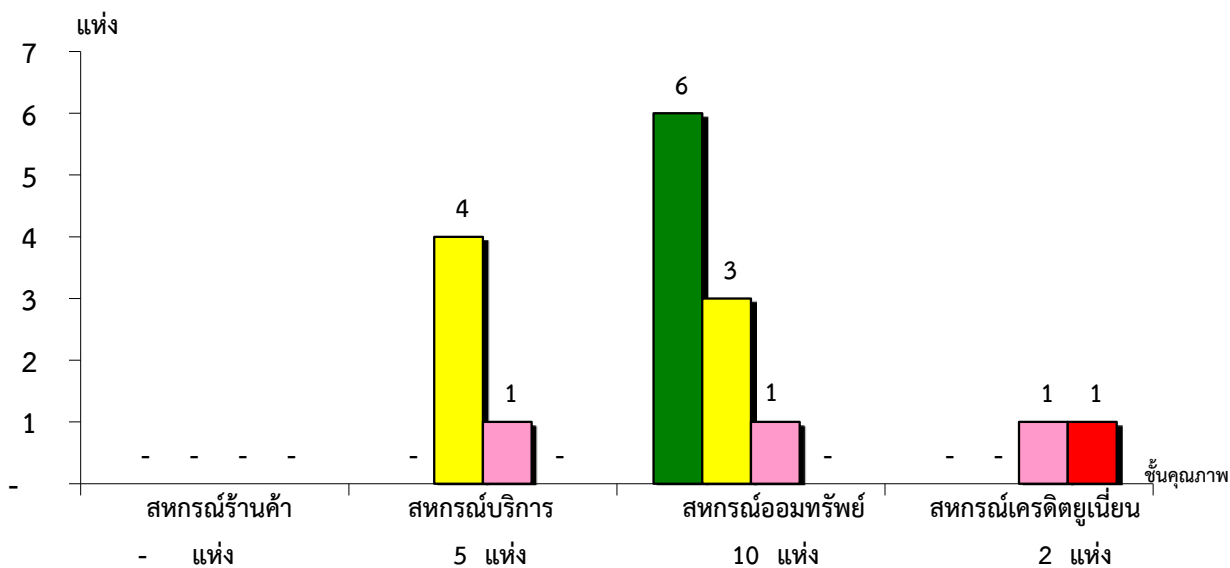


ระดับการจัดชั้นคุณภาพ	สหกรณ์การเกษตร (52 แห่ง)	สหกรณ์ประมง (1 แห่ง)	สหกรณ์นิคม (- แห่ง)
ดีมาก	0.00%	0.00%	#DIV/0!
ดี	65.38%	100.00%	#DIV/0!
พอใช้	32.69%	0.00%	#DIV/0!
ต้องปรับปรุง	1.92%	0.00%	#DIV/0!

*หมายเหตุ : ภาคการเกษตรไม่มีระบบการควบคุมภายใน 1 แห่ง และไม่มีในระบบ 0 แห่ง

แผนภูมิแสดงจำนวนและร้อยละของ สหกรณ์นอกภาคการเกษตร จำแนกตามระดับการจัดชั้นคุณภาพการควบคุมภายใน

จังหวัดตรัง ประจำปี 2562 จำนวน 20 แห่ง



ระดับการจัดชั้นคุณภาพ	สหกรณ์ร้านค้า (- แห่ง)	สหกรณ์บริการ (5 แห่ง)	สหกรณ์ออมทรัพย์ (10 แห่ง)	สหกรณ์เครดิตยูเนียน (2 แห่ง)
ดีมาก	#DIV/0!	0.00%	60.00%	0.00%
ดี	#DIV/0!	80.00%	30.00%	0.00%
พอใช้	#DIV/0!	20.00%	10.00%	50.00%
ต้องปรับปรุง	#DIV/0!	0.00%	0.00%	50.00%

*หมายเหตุ : นอกภาคการเกษตรไม่มีระบบการควบคุมภายใน 3 แห่ง และไม่มีในระบบ 0 แห่ง