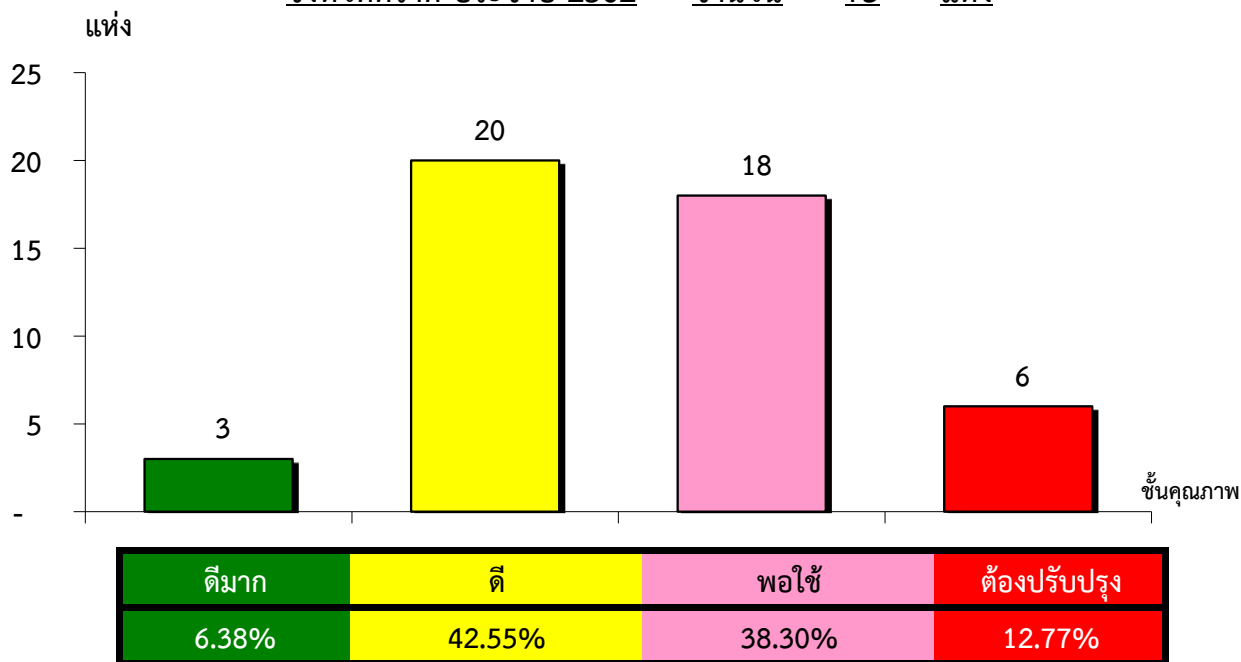


แผนภูมิแสดงจำนวนและร้อยละของ สหกรณ์และกลุ่มเกษตรกร จำแนกตามระดับการจัดชั้นคุณภาพการควบคุมภายใน

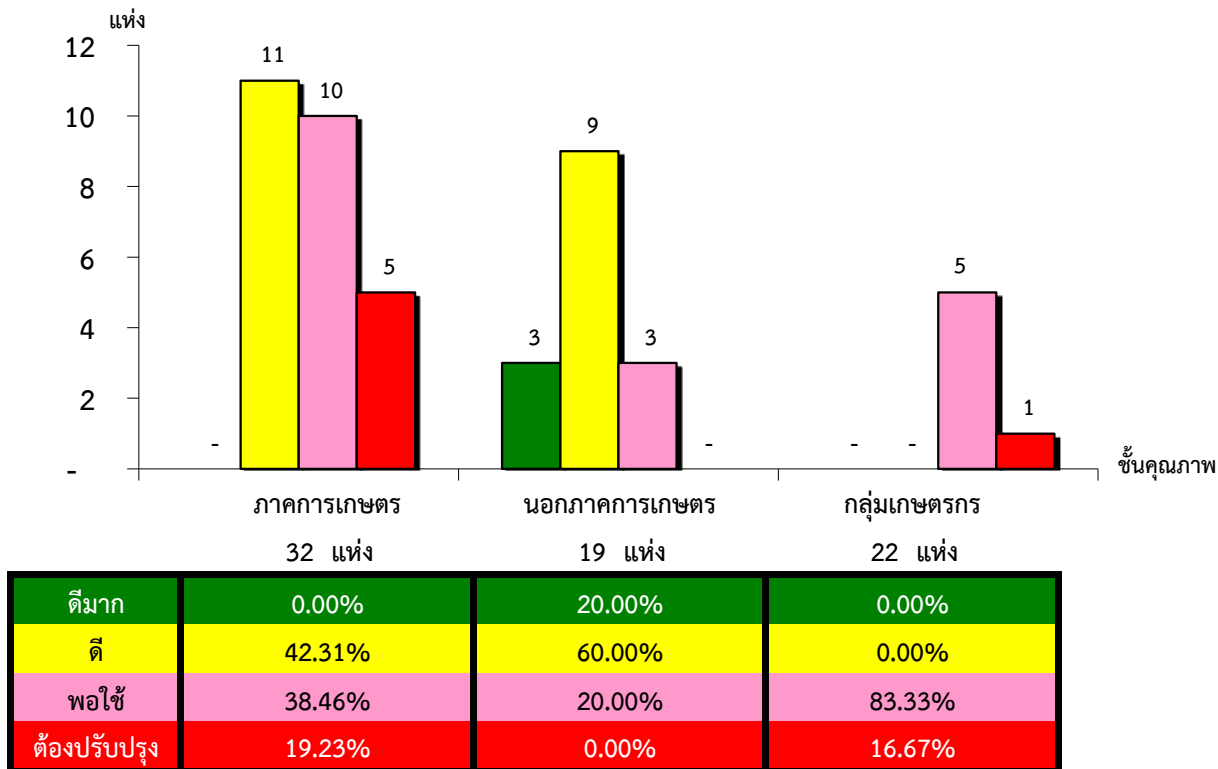
จังหวัดตราด ประจำปี 2562 จำนวน 73 แห่ง



*หมายเหตุ : ไม่มีระบบการควบคุมภายใน 26 แห่ง และไม่มีในระบบ 0 แห่ง

แผนภูมิแสดงจำนวนและร้อยละของ ภาคการเกษตร นอกภาคการเกษตร และกลุ่มเกษตรกร จำแนกตามระดับการจัดชั้นคุณภาพการควบคุมภายใน

จังหวัดตราด ประจำปี 2562 จำนวน 73 แห่ง



*หมายเหตุ : ภาคการเกษตรไม่มีระบบการควบคุมภายใน 6 แห่ง และไม่มีในระบบ 0 แห่ง

นอกภาคการเกษตรไม่มีระบบการควบคุมภายใน 4 แห่ง และไม่มีในระบบ 0 แห่ง

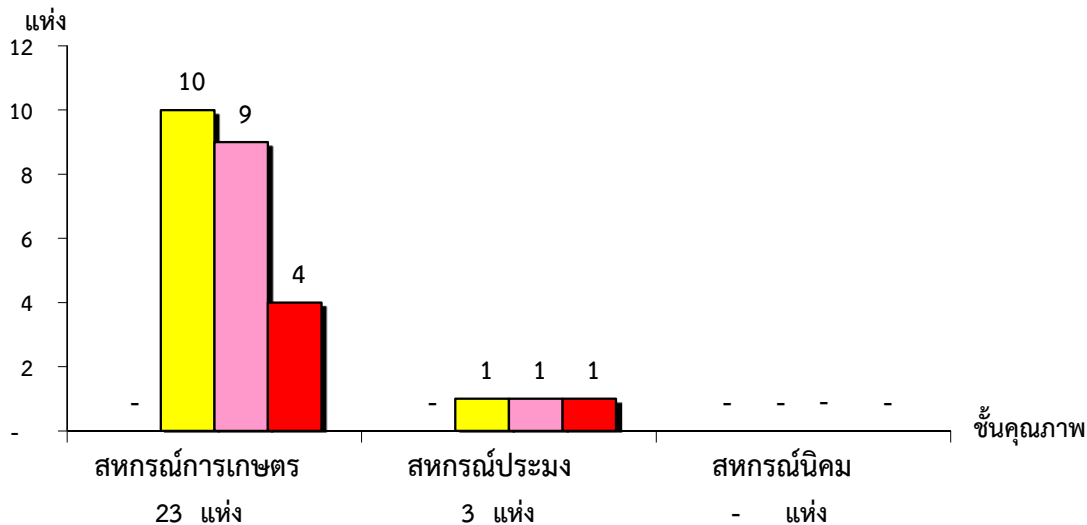
กลุ่มเกษตรกรไม่มีระบบการควบคุมภายใน 16 แห่ง และไม่มีในระบบ 0 แห่ง

ที่มา : กลุ่มพัฒนาระบบสารสนเทศและฐานข้อมูล

จัดทำโดย : กลุ่มวิเคราะห์ข้อมูลทางการเงิน

แผนภูมิแสดงจำนวนและร้อยละของ สหกรณ์ภาคการเกษตร จำแนกตามระดับการจัดชั้นคุณภาพการควบคุมภายใน

จังหวัดตราด ประจำปี 2562 จำนวน 32 แห่ง

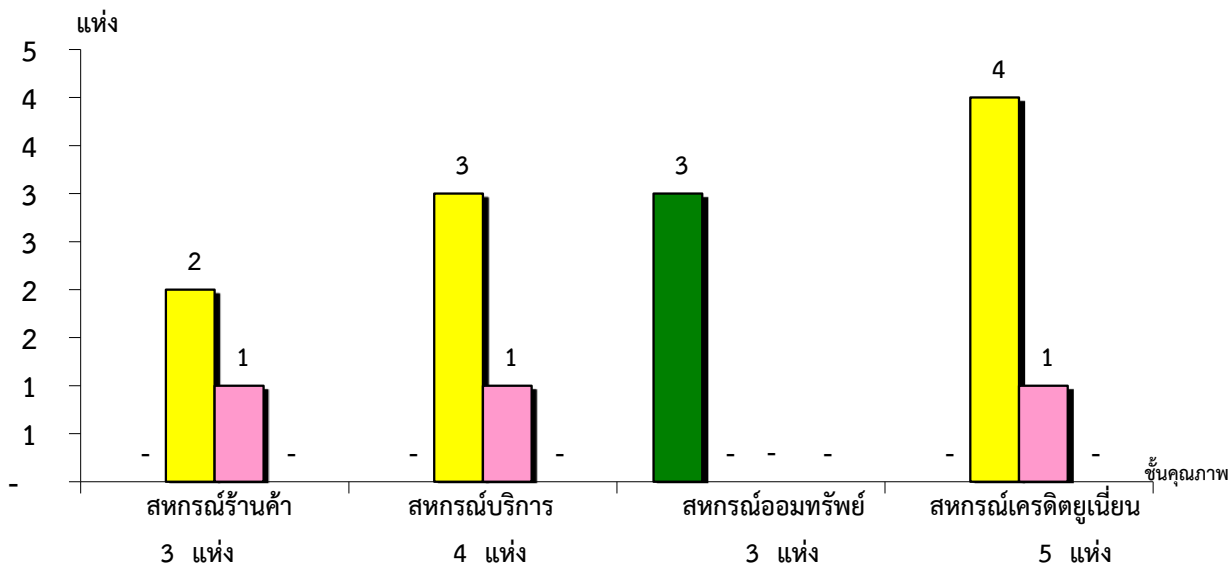


ระดับคุณภาพ	สหกรณ์การเกษตร (23 แห่ง)	สหกรณ์ประมง (3 แห่ง)	สหกรณ์นิคม (- แห่ง)
ดีมาก	0.00%	0.00%	#DIV/0!
ดี	43.48%	33.33%	#DIV/0!
พอใช้	39.13%	33.33%	#DIV/0!
ต้องปรับปรุง	17.39%	33.33%	#DIV/0!

*หมายเหตุ : ภาคการเกษตรไม่มีระบบการควบคุมภายใน 6 แห่ง และไม่มีในระบบ 0 แห่ง

แผนภูมิแสดงจำนวนและร้อยละของ สหกรณ์นอกภาคการเกษตร จำแนกตามระดับการจัดชั้นคุณภาพการควบคุมภายใน

จังหวัดตราด ประจำปี 2562 จำนวน 19 แห่ง



ระดับคุณภาพ	สหกรณ์ร้านค้า (3 แห่ง)	สหกรณ์บริการ (4 แห่ง)	สหกรณ์ออมทรัพย์ (3 แห่ง)	สหกรณ์เครดิตยูเนียน (5 แห่ง)
ดีมาก	0.00%	0.00%	100.00%	0.00%
ดี	66.67%	75.00%	0.00%	80.00%
พอใช้	33.33%	25.00%	0.00%	20.00%
ต้องปรับปรุง	0.00%	0.00%	0.00%	0.00%

*หมายเหตุ : นอกภาคการเกษตรไม่มีระบบการควบคุมภายใน 4 แห่ง และไม่มีในระบบ 0 แห่ง