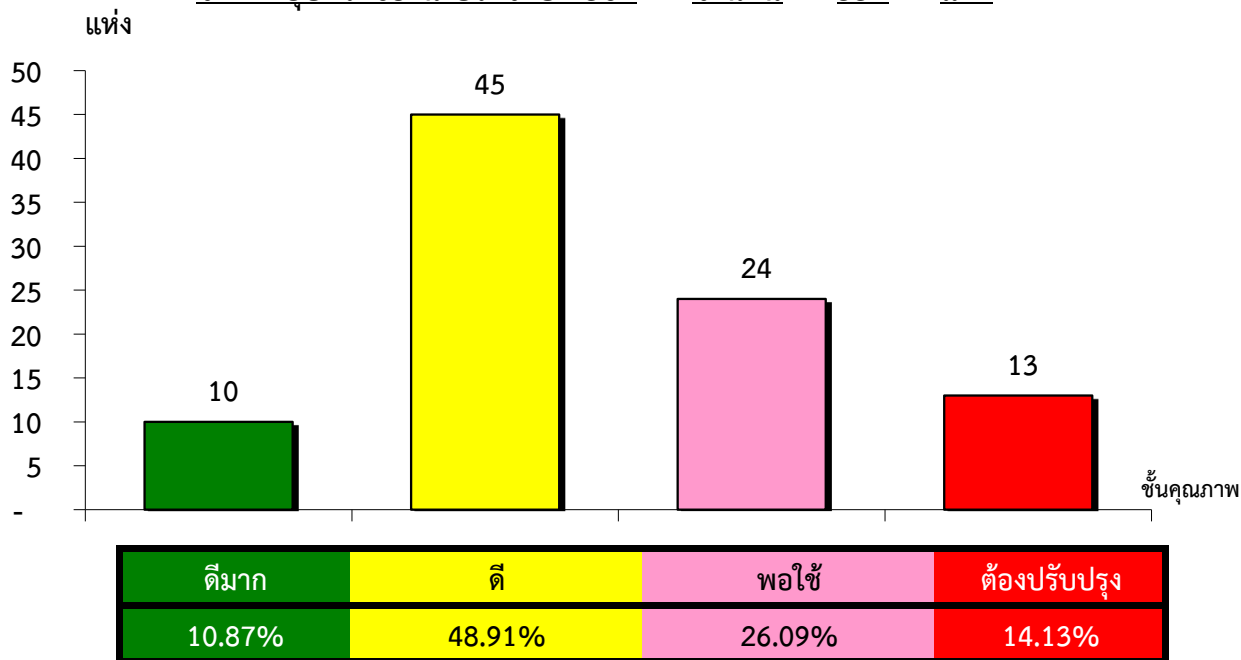


แผนภูมิแสดงจำนวนและร้อยละของ สหกรณ์และกลุ่มเกษตรกร จำแนกตามระดับการจัดชั้นคุณภาพการควบคุมภายใน

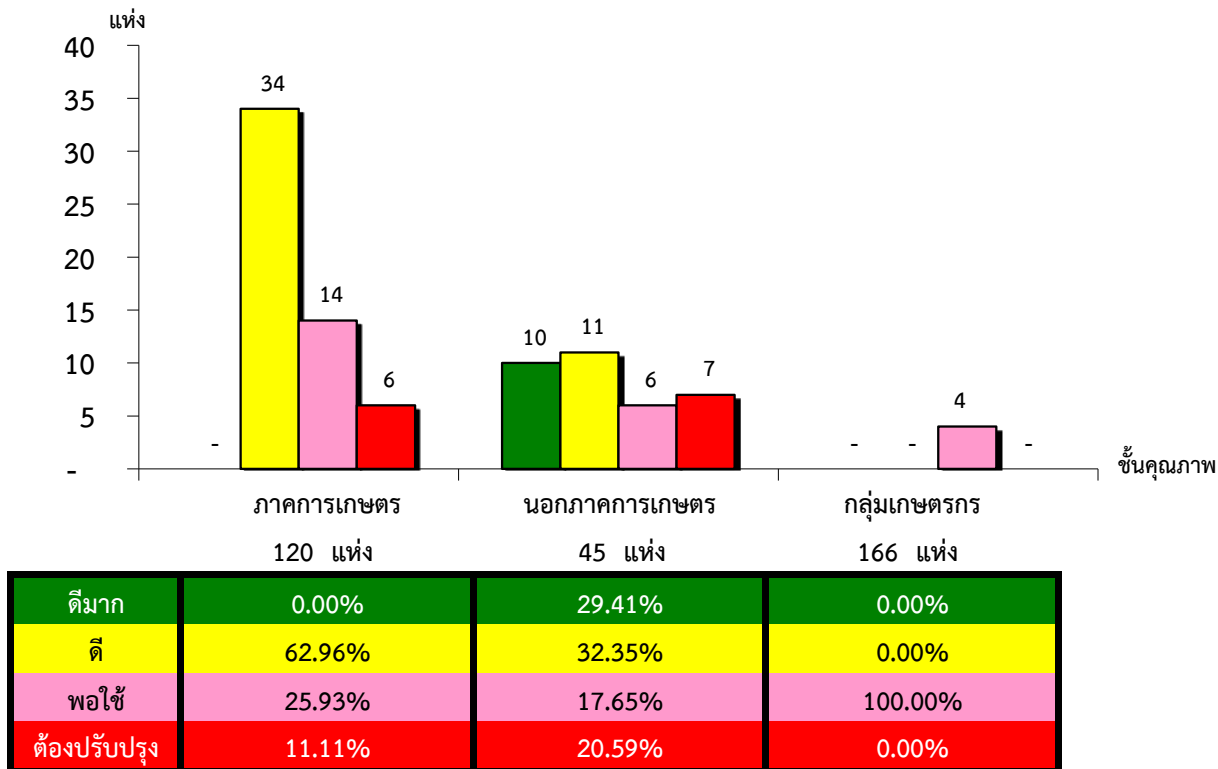
จังหวัดอุบลราชธานี ประจำปี 2562 จำนวน 331 แห่ง



*หมายเหตุ : ไม่มีระบบการควบคุมภายใน 239 แห่ง และไม่มีในระบบ 0 แห่ง

แผนภูมิแสดงจำนวนและร้อยละของ ภาคการเกษตร นอกภาคการเกษตร และกลุ่มเกษตรกร จำแนกตามระดับการจัดชั้นคุณภาพการควบคุมภายใน

จังหวัดอุบลราชธานี ประจำปี 2562 จำนวน 331 แห่ง



*หมายเหตุ : ภาคการเกษตรไม่มีระบบการควบคุมภายใน 66 แห่ง และไม่มีในระบบ 0 แห่ง

นอกภาคการเกษตรไม่มีระบบการควบคุมภายใน 11 แห่ง และไม่มีในระบบ 0 แห่ง

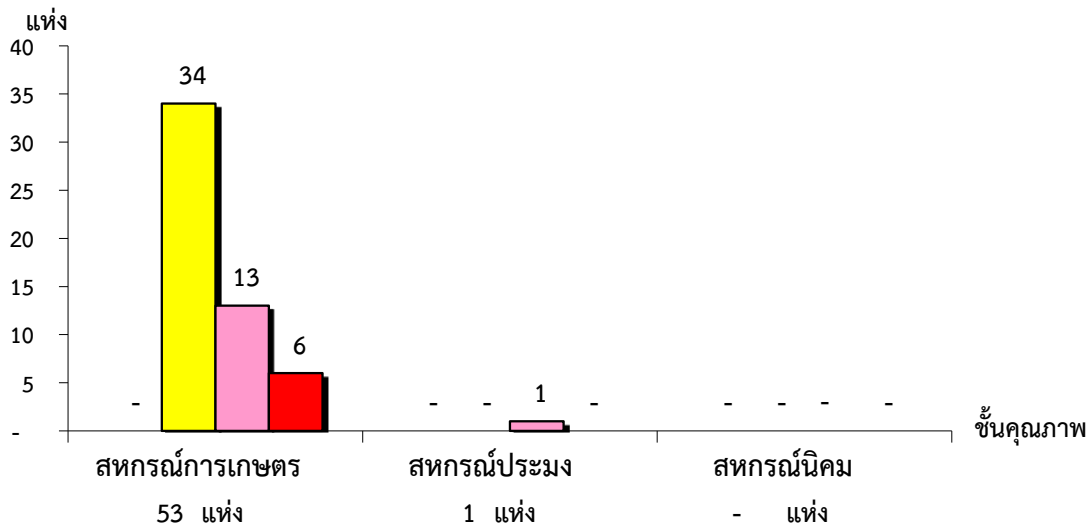
กลุ่มเกษตรกรไม่มีระบบการควบคุมภายใน 162 แห่ง และไม่มีในระบบ 0 แห่ง

ที่มา : กลุ่มพัฒนาระบบสารสนเทศและฐานข้อมูล

จัดทำโดย : กลุ่มวิเคราะห์ข้อมูลทางการเงิน

แผนภูมิแสดงจำนวนและร้อยละของ สหกรณ์ภาคการเกษตร จำแนกตามระดับการจัดชั้นคุณภาพการควบคุมภายใน

จังหวัดอุบลราชธานี ประจำปี 2562 จำนวน 120 แห่ง

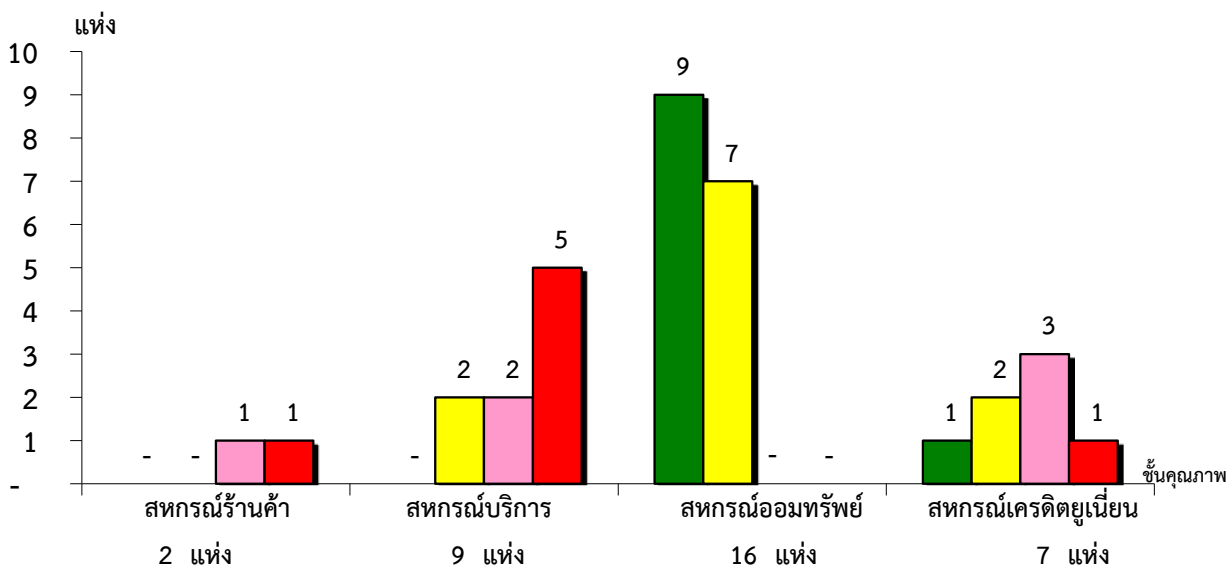


ระดับคุณภาพ	จำนวน	ร้อยละ
ดีมาก	0.00%	0.00%
ดี	64.15%	0.00%
พอใช้	24.53%	100.00%
ต้องปรับปรุง	11.32%	0.00%

*หมายเหตุ : ภาคการเกษตรไม่มีระบบการควบคุมภายใน 66 แห่ง และไม่มีในระบบ 0 แห่ง

แผนภูมิแสดงจำนวนและร้อยละของ สหกรณ์นอกภาคการเกษตร จำแนกตามระดับการจัดชั้นคุณภาพการควบคุมภายใน

จังหวัดอุบลราชธานี ประจำปี 2562 จำนวน 45 แห่ง



ระดับคุณภาพ	จำนวน	ร้อยละ
ดีมาก	0.00%	0.00%
ดี	0.00%	22.22%
พอใช้	50.00%	22.22%
ต้องปรับปรุง	50.00%	55.56%

*หมายเหตุ : นอกภาคการเกษตรไม่มีระบบการควบคุมภายใน 11 แห่ง และไม่มีในระบบ 0 แห่ง