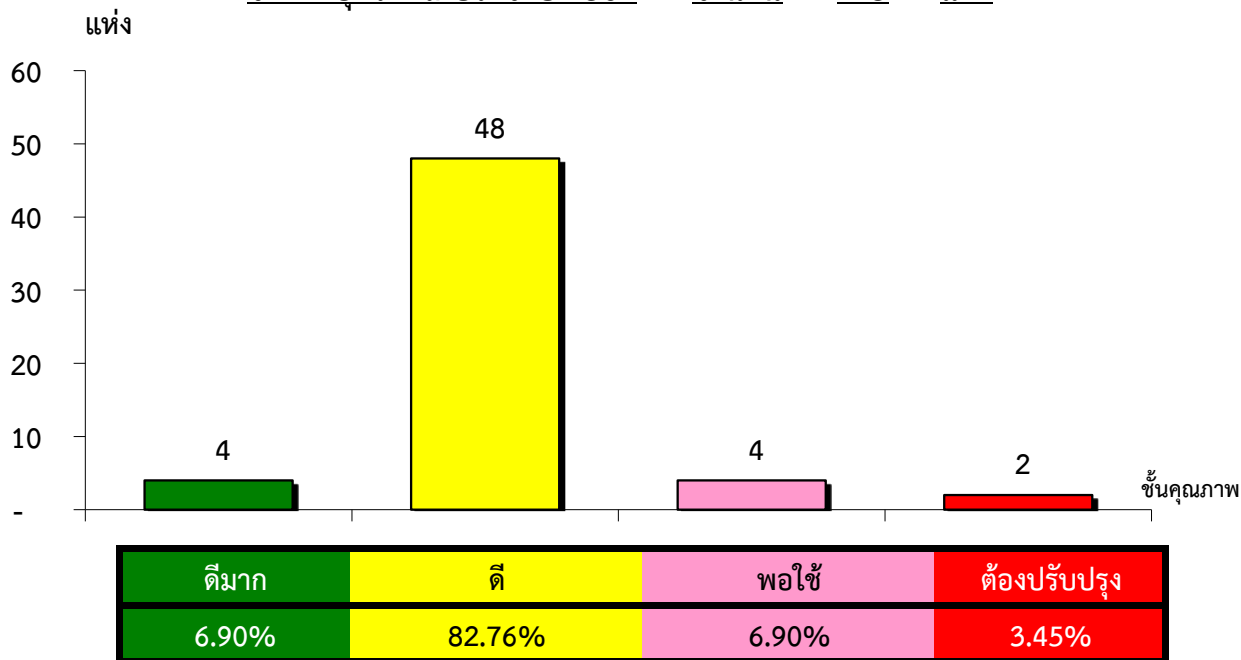


แผนภูมิแสดงจำนวนและร้อยละของ สหกรณ์และกลุ่มเกษตรกร จำแนกตามระดับการจัดชั้นคุณภาพการควบคุมภายใน

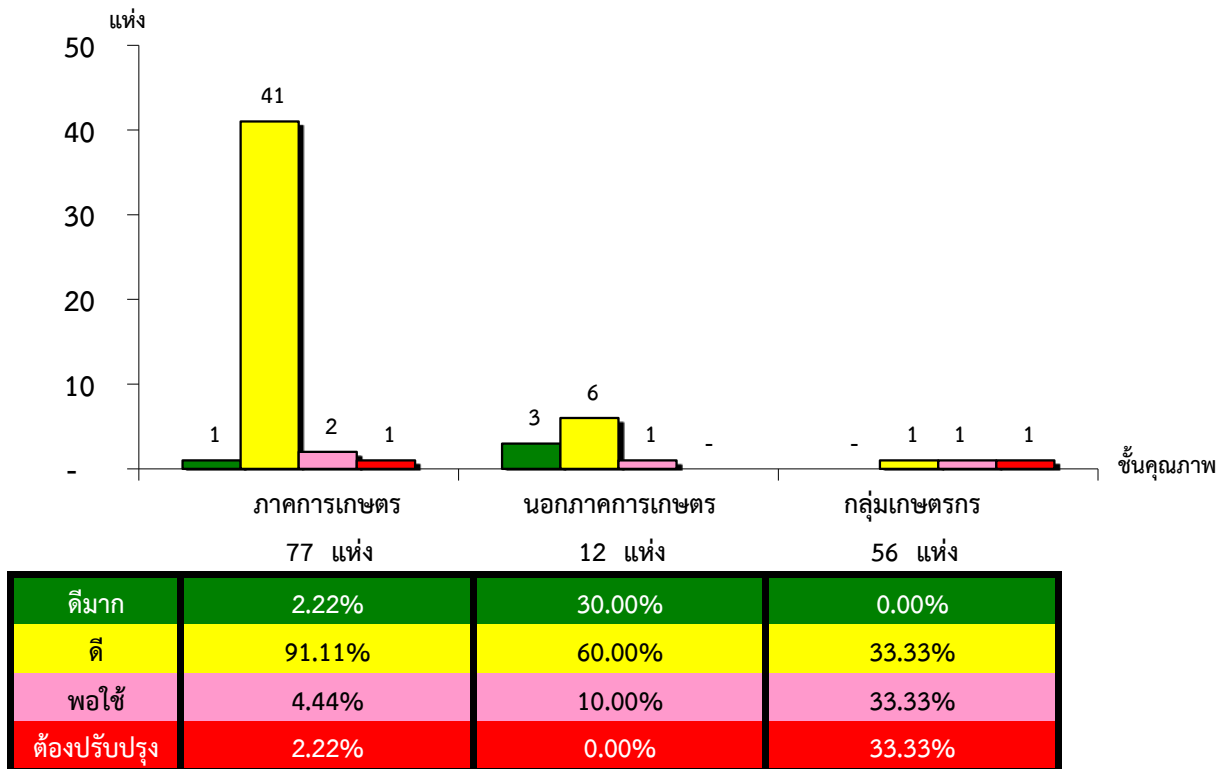
จังหวัดอุดรดิตถ์ ประจำปี 2562 จำนวน 145 แห่ง



\*หมายเหตุ : ไม่มีระบบการควบคุมภายใน 87 แห่ง และไม่มีในระบบ 0 แห่ง

แผนภูมิแสดงจำนวนและร้อยละของ ภาคการเกษตร นอกภาคการเกษตร และกลุ่มเกษตรกร จำแนกตามระดับการจัดชั้นคุณภาพการควบคุมภายใน

จังหวัดอุดรดิตถ์ ประจำปี 2562 จำนวน 145 แห่ง



\*หมายเหตุ : ภาคการเกษตรไม่มีระบบการควบคุมภายใน 32 แห่ง และไม่มีในระบบ 0 แห่ง

นอกภาคการเกษตรไม่มีระบบการควบคุมภายใน 2 แห่ง และไม่มีในระบบ 0 แห่ง

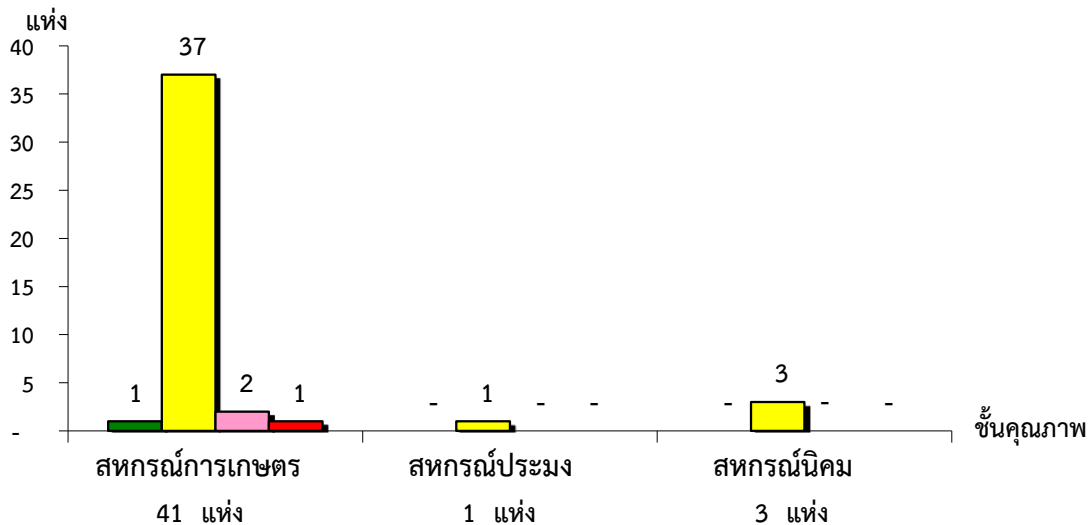
กลุ่มเกษตรกรไม่มีระบบการควบคุมภายใน 53 แห่ง และไม่มีในระบบ 0 แห่ง

ที่มา : กลุ่มพัฒนาระบบสารสนเทศและฐานข้อมูล

จัดทำโดย : กลุ่มวิเคราะห์ข้อมูลทางการเงิน

แผนภูมิแสดงจำนวนและร้อยละของ สหกรณ์ภาคการเกษตร จำแนกตามระดับการจัดชั้นคุณภาพการควบคุมภายใน

จังหวัดอุดรดิตถ์ ประจำปี 2562 จำนวน 77 แห่ง

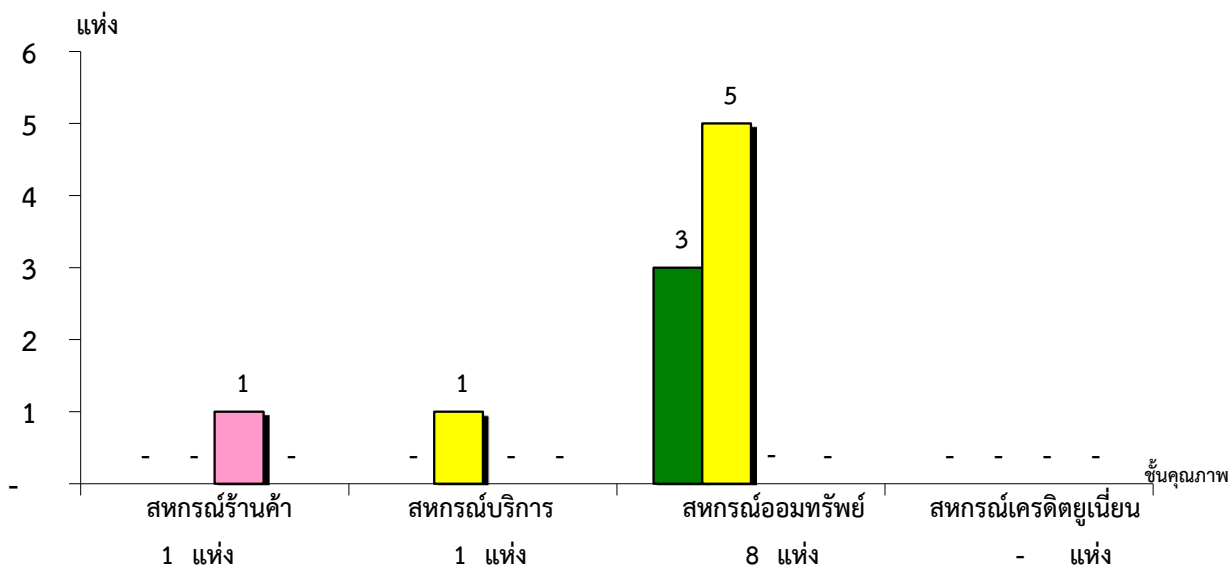


ดีมาก	2.44%	0.00%	0.00%
ดี	90.24%	100.00%	100.00%
พอใช้	4.88%	0.00%	0.00%
ต้องปรับปรุง	2.44%	0.00%	0.00%

\*หมายเหตุ : ภาคการเกษตรไม่มีระบบการควบคุมภายใน 32 แห่ง และไม่มีในระบบ 0 แห่ง

แผนภูมิแสดงจำนวนและร้อยละของ สหกรณ์นอกภาคการเกษตร จำแนกตามระดับการจัดชั้นคุณภาพการควบคุมภายใน

จังหวัดอุดรดิตถ์ ประจำปี 2562 จำนวน 12 แห่ง



ดีมาก	0.00%	0.00%	37.50%	#DIV/0!
ดี	0.00%	100.00%	62.50%	#DIV/0!
พอใช้	100.00%	0.00%	0.00%	#DIV/0!
ต้องปรับปรุง	0.00%	0.00%	0.00%	#DIV/0!

\*หมายเหตุ : นอกภาคการเกษตรไม่มีระบบการควบคุมภายใน 2 แห่ง และไม่มีในระบบ 0 แห่ง