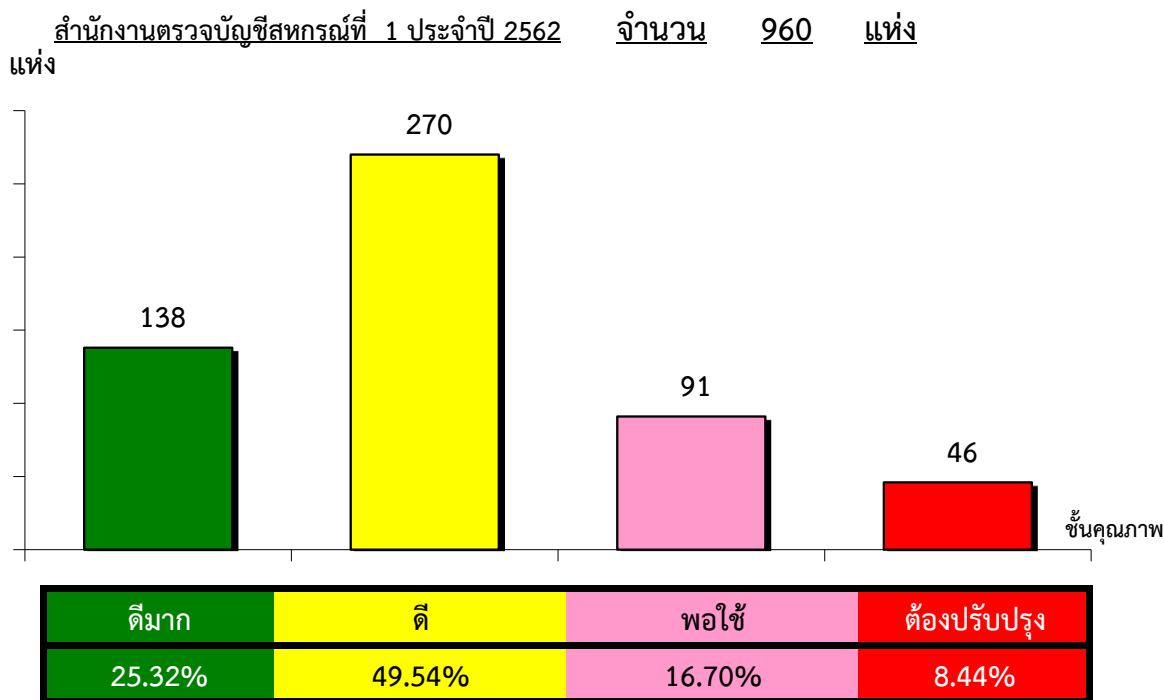
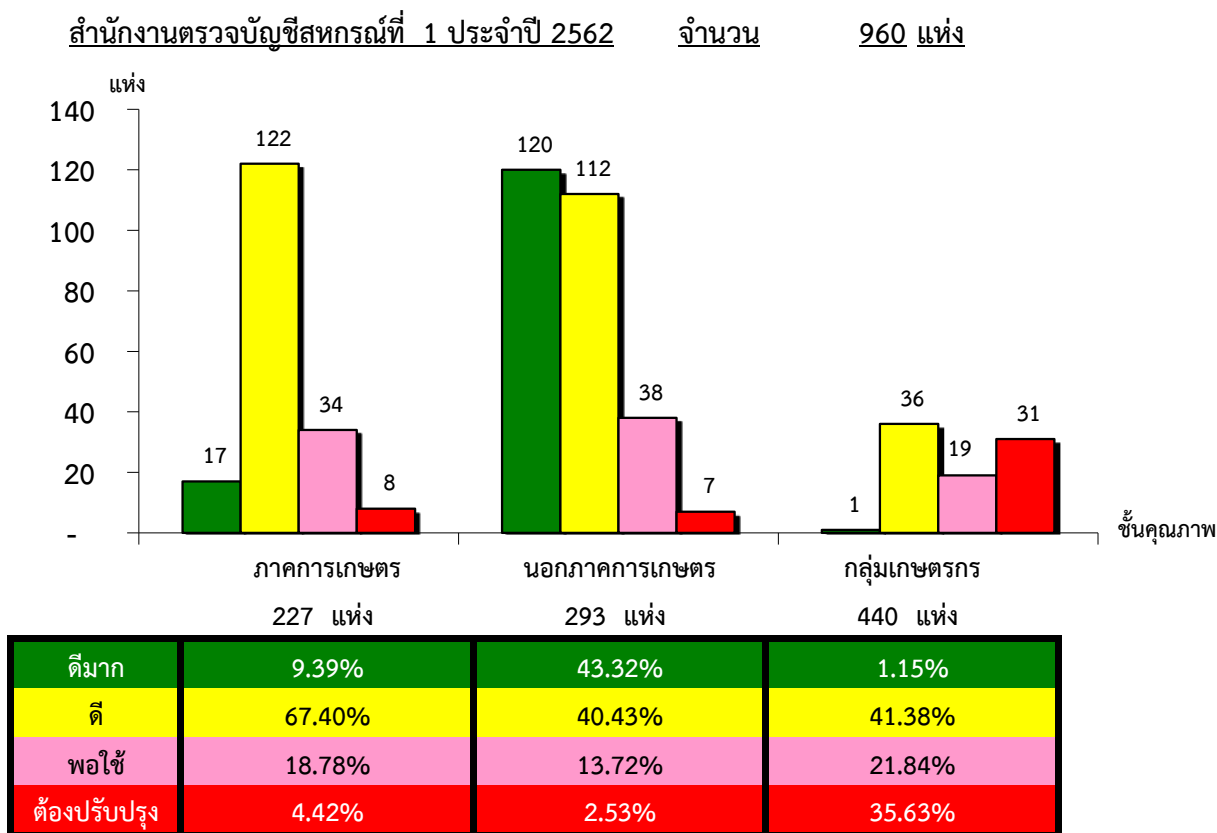


แผนภูมิแสดงจำนวนและร้อยละของ สหกรณ์และกลุ่มเกษตรกร จำแนกตามระดับการจัดชั้นคุณภาพการควบคุมภายใน



*หมายเหตุ : ไม่มีระบบการควบคุมภายใน 415 แห่ง และไม่มีในระบบ 0 แห่ง

แผนภูมิแสดงจำนวนและร้อยละของ ภาคการเกษตร นอกภาคการเกษตร และกลุ่มเกษตรกร จำแนกตามระดับการจัดชั้นคุณภาพการควบคุมภายใน



*หมายเหตุ : ภาคการเกษตรไม่มีระบบการควบคุมภายใน 46 แห่ง และไม่มีในระบบ 0 แห่ง

นอกภาคการเกษตรไม่มีระบบการควบคุมภายใน 16 แห่ง และไม่มีในระบบ 0 แห่ง

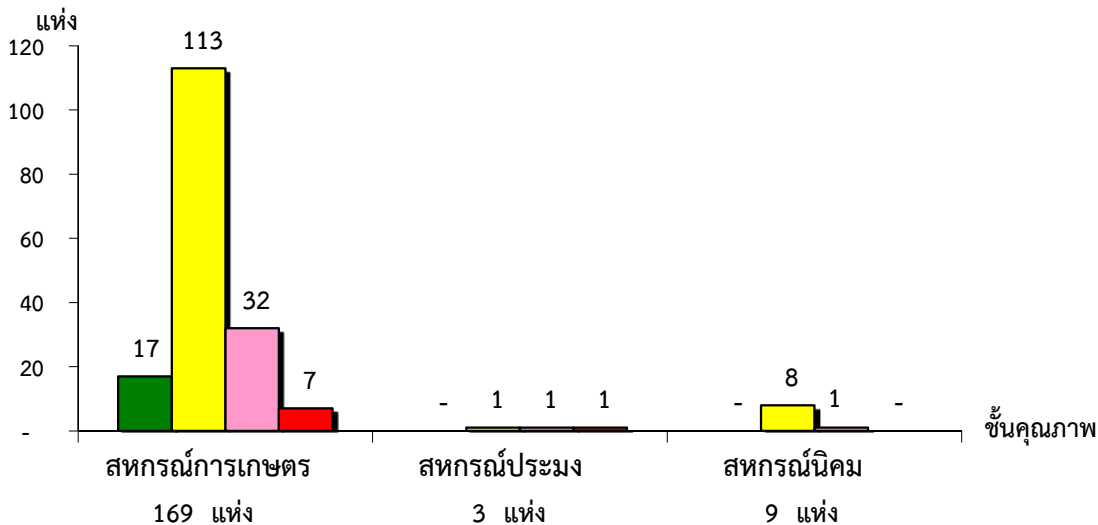
กลุ่มเกษตรกรไม่มีระบบการควบคุมภายใน 353 แห่ง และไม่มีในระบบ 0 แห่ง

ที่มา : กลุ่มพัฒนาระบบสารสนเทศและฐานข้อมูล

จัดทำโดย : กลุ่มวิเคราะห์ข้อมูลทางการเงิน

แผนภูมิแสดงจำนวนและร้อยละของ สหกรณ์ภาคการเกษตร จำแนกตามระดับการจัดชั้นคุณภาพการควบคุมภายใน

สำนักงานตรวจบัญชีสหกรณ์ที่ 1 ประจำปี 2562 จำนวน 227 แห่ง

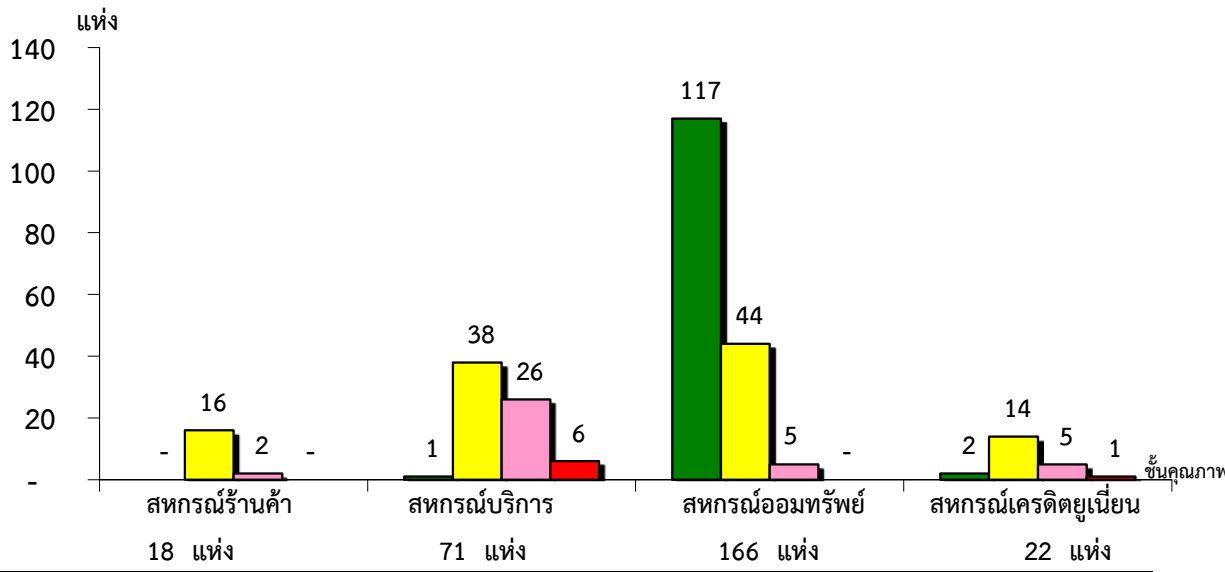


ระดับคุณภาพ	สหกรณ์การเกษตร (169 แห่ง)	สหกรณ์ประมง (3 แห่ง)	สหกรณ์นิคม (9 แห่ง)
ดีมาก	10.06%	0.00%	0.00%
ดี	66.86%	33.33%	88.89%
พอใช้	18.93%	33.33%	11.11%
ต้องปรับปรุง	4.14%	33.33%	0.00%

*หมายเหตุ : ภาคการเกษตรไม่มีระบบการควบคุมภายใน 46 แห่ง และไม่มีในระบบ 0 แห่ง

แผนภูมิแสดงจำนวนและร้อยละของ สหกรณ์นอกภาคการเกษตร จำแนกตามระดับการจัดชั้นคุณภาพการควบคุมภายใน

สำนักงานตรวจบัญชีสหกรณ์ที่ 1 ประจำปี 2562 จำนวน 293 แห่ง



ระดับคุณภาพ	สหกรณ์ร้านค้า (18 แห่ง)	สหกรณ์บริการ (71 แห่ง)	สหกรณ์ออมทรัพย์ (166 แห่ง)	สหกรณ์เครดิตยูเนียน (22 แห่ง)
ดีมาก	0.00%	1.41%	70.48%	9.09%
ดี	88.89%	53.52%	26.51%	63.64%
พอใช้	11.11%	36.62%	3.01%	22.73%
ต้องปรับปรุง	0.00%	8.45%	0.00%	4.55%

*หมายเหตุ : นอกภาคการเกษตรไม่มีระบบการควบคุมภายใน 16 แห่ง และไม่มีในระบบ 0 แห่ง

ที่มา : กลุ่มพัฒนาระบบสารสนเทศและฐานข้อมูล
จัดทำโดย : กลุ่มวิเคราะห์ข้อมูลทางการเงิน