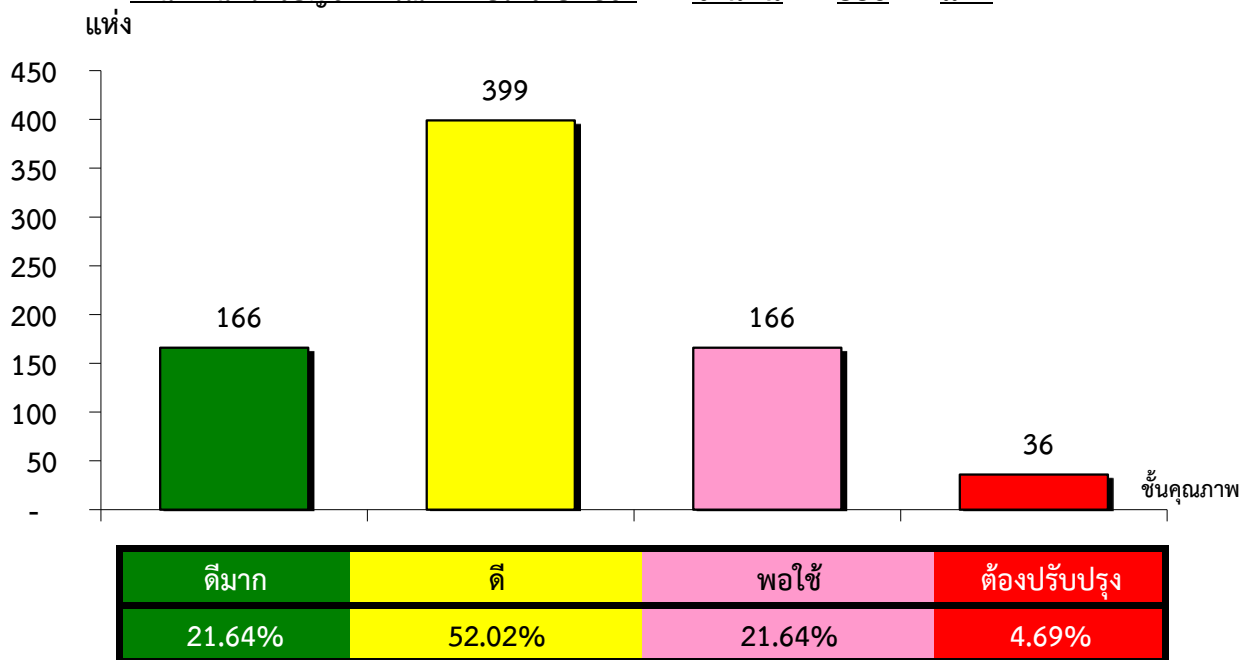


แผนภูมิแสดงจำนวนและร้อยละของ สหกรณ์และกลุ่มเกษตรกร จำแนกตามระดับการจัดชั้นคุณภาพการควบคุมภายใน

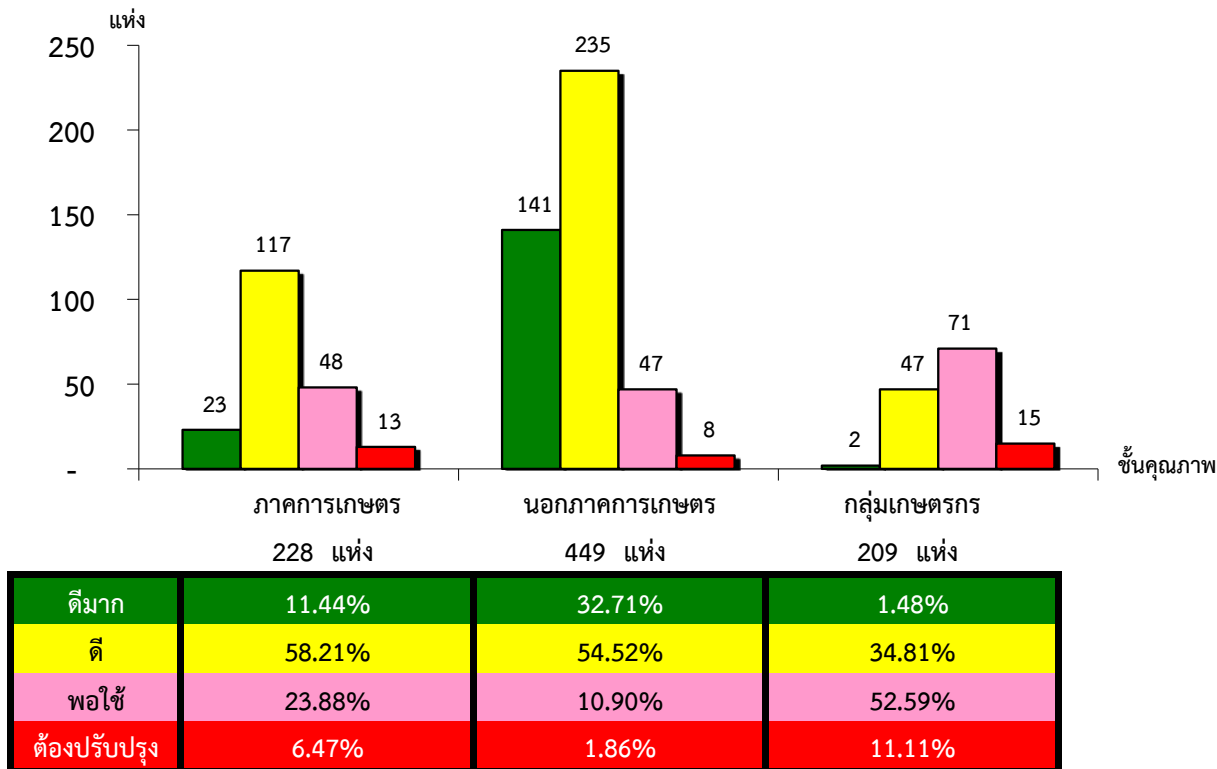
สำนักงานตรวจบัญชีสหกรณ์ที่ 2 ประจำปี 2562 จำนวน 886 แห่ง



*หมายเหตุ : ไม่มีระบบการควบคุมภายใน 119 แห่ง และไม่มีในระบบ 0 แห่ง

แผนภูมิแสดงจำนวนและร้อยละของ ภาคการเกษตร นอกภาคการเกษตร และกลุ่มเกษตรกร จำแนกตามระดับการจัดชั้นคุณภาพการควบคุมภายใน

สำนักงานตรวจบัญชีสหกรณ์ที่ 2 ประจำปี 2562 จำนวน 886 แห่ง



*หมายเหตุ : ภาคการเกษตรไม่มีระบบการควบคุมภายใน 27 แห่ง และไม่มีในระบบ 0 แห่ง

นอกภาคการเกษตรไม่มีระบบการควบคุมภายใน 18 แห่ง และไม่มีในระบบ 0 แห่ง

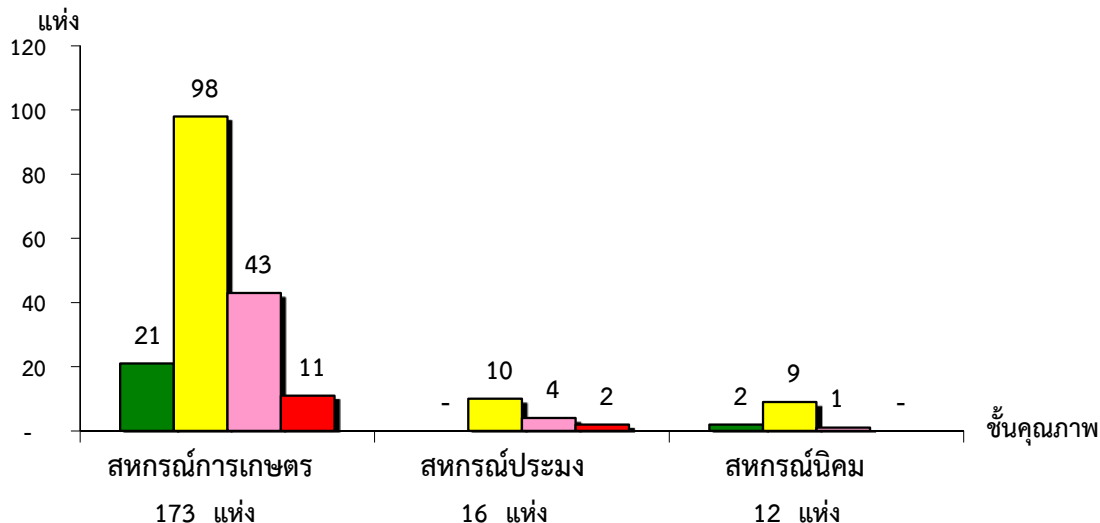
กลุ่มเกษตรกรไม่มีระบบการควบคุมภายใน 74 แห่ง และไม่มีในระบบ 0 แห่ง

ที่มา : กลุ่มพัฒนาระบบสารสนเทศและฐานข้อมูล

จัดทำโดย : กลุ่มวิเคราะห์ข้อมูลทางการเงิน

แผนภูมิแสดงจำนวนและร้อยละของ สหกรณ์ภาคการเกษตร จำแนกตามระดับการจัดชั้นคุณภาพการควบคุมภายใน

สำนักงานตรวจบัญชีสหกรณ์ที่ 2 ประจำปี 2562 จำนวน 228 แห่ง

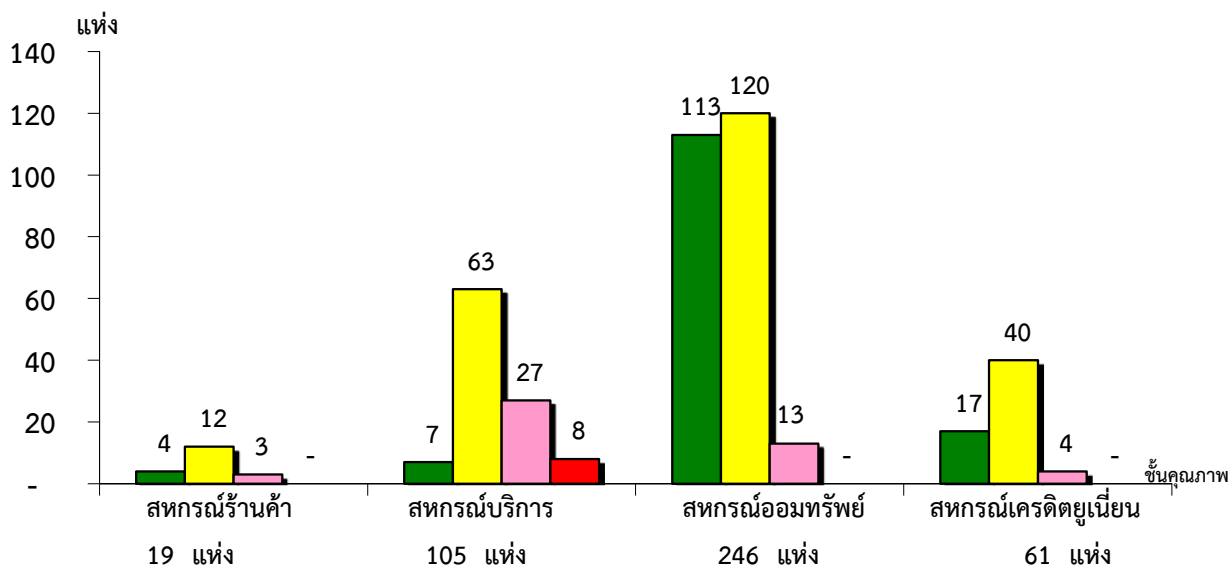


ระดับคุณภาพ	สหกรณ์การเกษตร (173 แห่ง)	สหกรณ์ประมง (16 แห่ง)	สหกรณ์นิคม (12 แห่ง)
ดีมาก	12.14%	0.00%	16.67%
ดี	56.65%	62.50%	75.00%
พอใช้	24.86%	25.00%	8.33%
ต้องปรับปรุง	6.36%	12.50%	0.00%

*หมายเหตุ : ภาคการเกษตรไม่มีระบบการควบคุมภายใน 27 แห่ง และไม่มีในระบบ 0 แห่ง

แผนภูมิแสดงจำนวนและร้อยละของ สหกรณ์นอกภาคการเกษตร จำแนกตามระดับการจัดชั้นคุณภาพการควบคุมภายใน

สำนักงานตรวจบัญชีสหกรณ์ที่ 2 ประจำปี 2562 จำนวน 449 แห่ง



ระดับคุณภาพ	สหกรณ์ร้านค้า (19 แห่ง)	สหกรณ์บริการ (105 แห่ง)	สหกรณ์ออมทรัพย์ (246 แห่ง)	สหกรณ์เครดิตยูเนียน (61 แห่ง)
ดีมาก	21.05%	6.67%	45.93%	27.87%
ดี	63.16%	60.00%	48.78%	65.57%
พอใช้	15.79%	25.71%	5.28%	6.56%
ต้องปรับปรุง	0.00%	7.62%	0.00%	0.00%

*หมายเหตุ : นอกภาคการเกษตรไม่มีระบบการควบคุมภายใน 18 แห่ง และไม่มีในระบบ 0 แห่ง