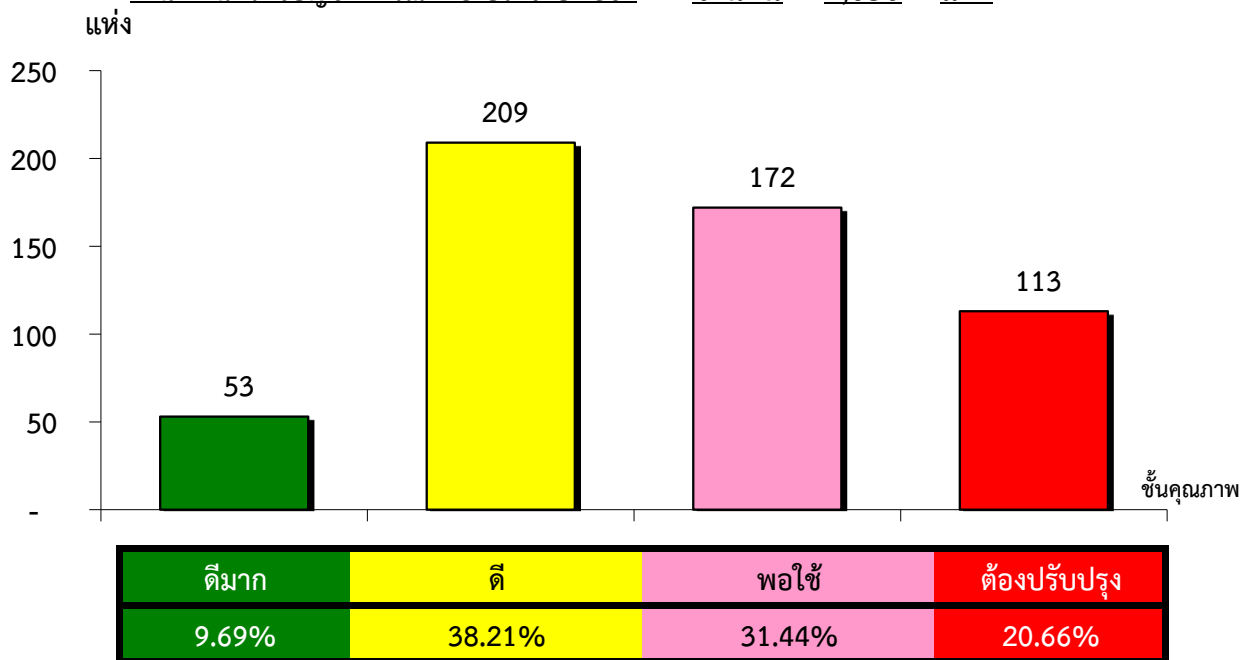


แผนภูมิแสดงจำนวนและร้อยละของ สหกรณ์และกลุ่มเกษตรกร จำแนกตามระดับการจัดชั้นคุณภาพการควบคุมภายใน

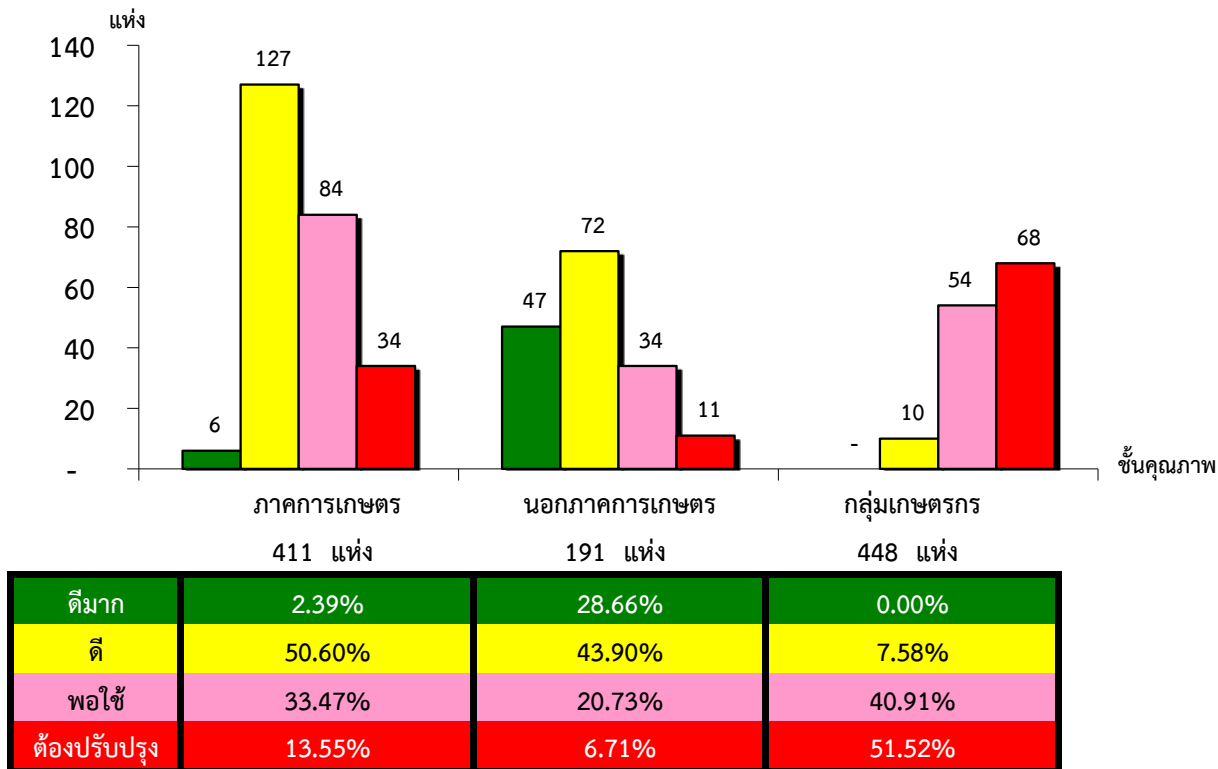
สำนักงานตรวจบัญชีสหกรณ์ที่ 5 ประจำปี 2562 จำนวน 1,050 แห่ง



\*หมายเหตุ : ไม่มีระบบการควบคุมภายใน 501 แห่ง และไม่มีในระบบ 2 แห่ง

แผนภูมิแสดงจำนวนและร้อยละของ ภาคการเกษตร นอกภาคการเกษตร และกลุ่มเกษตรกร จำแนกตามระดับการจัดชั้นคุณภาพการควบคุมภายใน

สำนักงานตรวจบัญชีสหกรณ์ที่ 5 ประจำปี 2562 จำนวน 1,050 แห่ง



\*หมายเหตุ : ภาคการเกษตรไม่มีระบบการควบคุมภายใน 160 แห่ง และไม่มีในระบบ 0 แห่ง

นอกภาคการเกษตรไม่มีระบบการควบคุมภายใน 25 แห่ง และไม่มีในระบบ 2 แห่ง

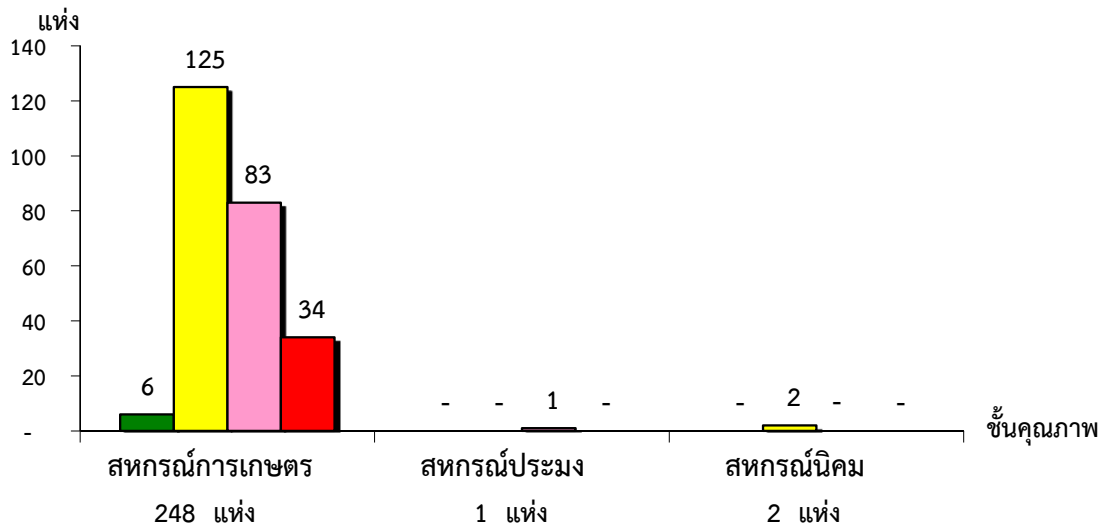
กลุ่มเกษตรกรไม่มีระบบการควบคุมภายใน 316 แห่ง และไม่มีในระบบ 0 แห่ง

ที่มา : กลุ่มพัฒนาระบบสารสนเทศและฐานข้อมูล

จัดทำโดย : กลุ่มวิเคราะห์ข้อมูลทางการเงิน

แผนภูมิแสดงจำนวนและร้อยละของ สหกรณ์ภาคการเกษตร จำแนกตามระดับการจัดชั้นคุณภาพการควบคุมภายใน

สำนักงานตรวจบัญชีสหกรณ์ที่ 5 ประจำปี 2562 จำนวน 411 แห่ง

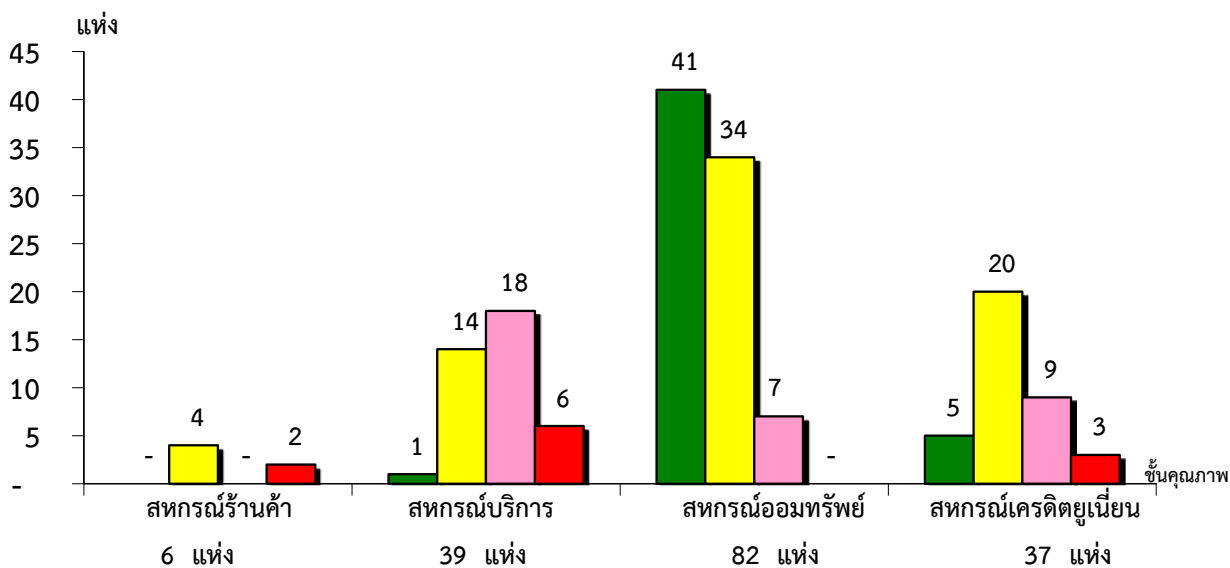


ระดับคุณภาพ	สหกรณ์การเกษตร	สหกรณ์ประมง	สหกรณ์นิคม
ดีมาก	2.42%	0.00%	0.00%
ดี	50.40%	0.00%	100.00%
พอใช้	33.47%	100.00%	0.00%
ต้องปรับปรุง	13.71%	0.00%	0.00%

\*หมายเหตุ : ภาคการเกษตรไม่มีระบบการควบคุมภายใน 160 แห่ง และไม่มีในระบบ 0 แห่ง

แผนภูมิแสดงจำนวนและร้อยละของ สหกรณ์นอกภาคการเกษตร จำแนกตามระดับการจัดชั้นคุณภาพการควบคุมภายใน

สำนักงานตรวจบัญชีสหกรณ์ที่ 5 ประจำปี 2562 จำนวน 191 แห่ง



ระดับคุณภาพ	สหกรณ์ร้านค้า	สหกรณ์บริการ	สหกรณ์ออมทรัพย์	สหกรณ์เครดิตยูเนียน
ดีมาก	0.00%	2.56%	50.00%	13.51%
ดี	66.67%	35.90%	41.46%	54.05%
พอใช้	0.00%	46.15%	8.54%	24.32%
ต้องปรับปรุง	33.33%	15.38%	0.00%	8.11%

\*หมายเหตุ : นอกภาคการเกษตรไม่มีระบบการควบคุมภายใน 25 แห่ง และไม่มีในระบบ 2 แห่ง