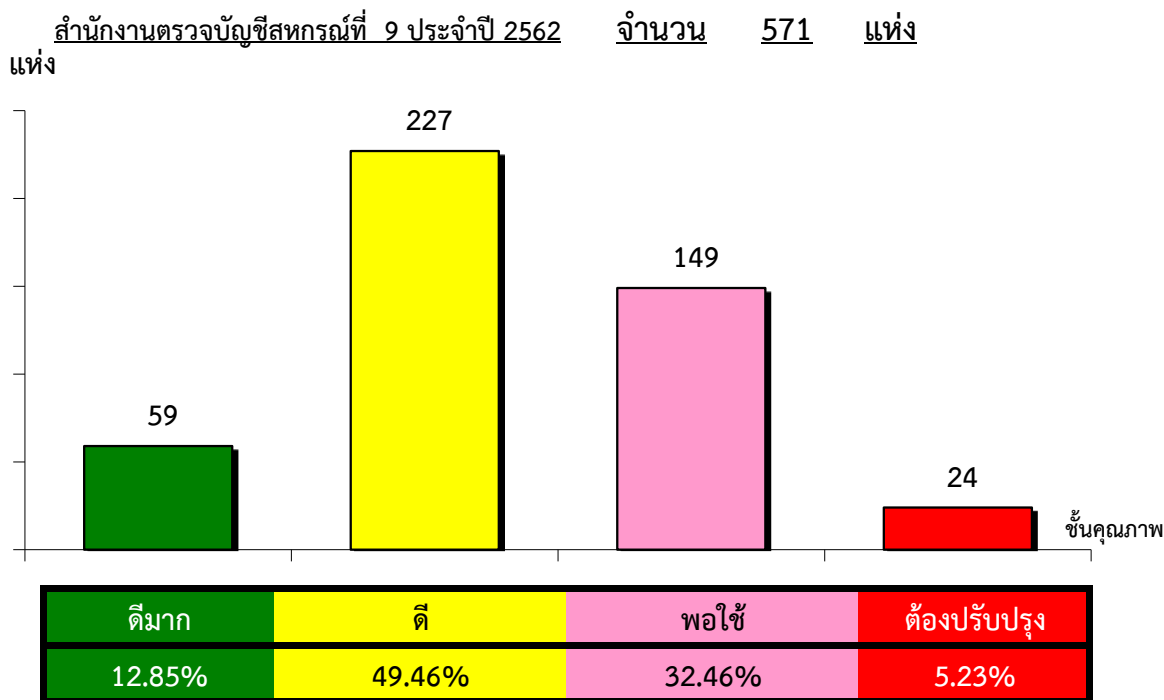
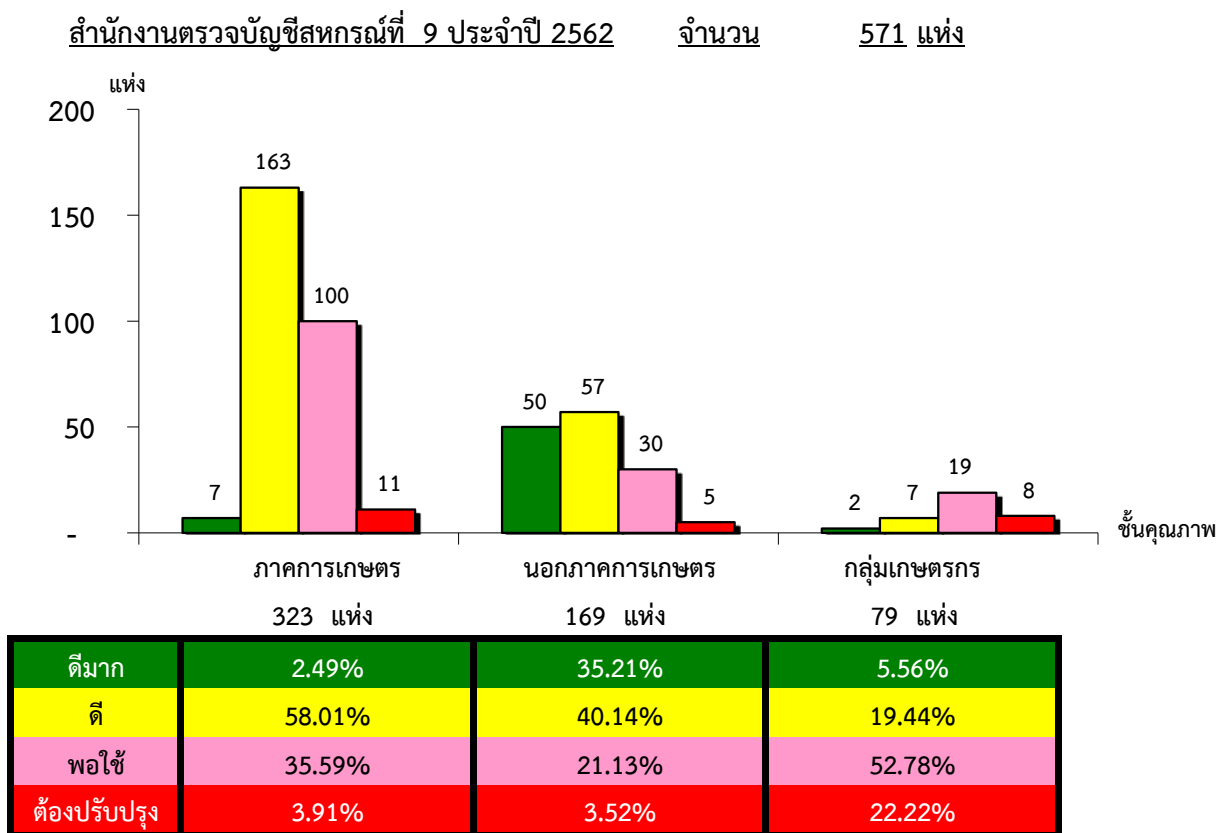


แผนภูมิแสดงจำนวนและร้อยละของ สหกรณ์และกลุ่มเกษตรกร จำแนกตามระดับการจัดชั้นคุณภาพการควบคุมภายใน



\*หมายเหตุ : ไม่มีระบบการควบคุมภายใน 112 แห่ง และไม่มีในระบบ 0 แห่ง

แผนภูมิแสดงจำนวนและร้อยละของ ภาคการเกษตร นอกภาคการเกษตร และกลุ่มเกษตรกร จำแนกตามระดับการจัดชั้นคุณภาพการควบคุมภายใน



\*หมายเหตุ : ภาคการเกษตรไม่มีระบบการควบคุมภายใน 42 แห่ง และไม่มีในระบบ 0 แห่ง

นอกภาคการเกษตรไม่มีระบบการควบคุมภายใน 27 แห่ง และไม่มีในระบบ 0 แห่ง

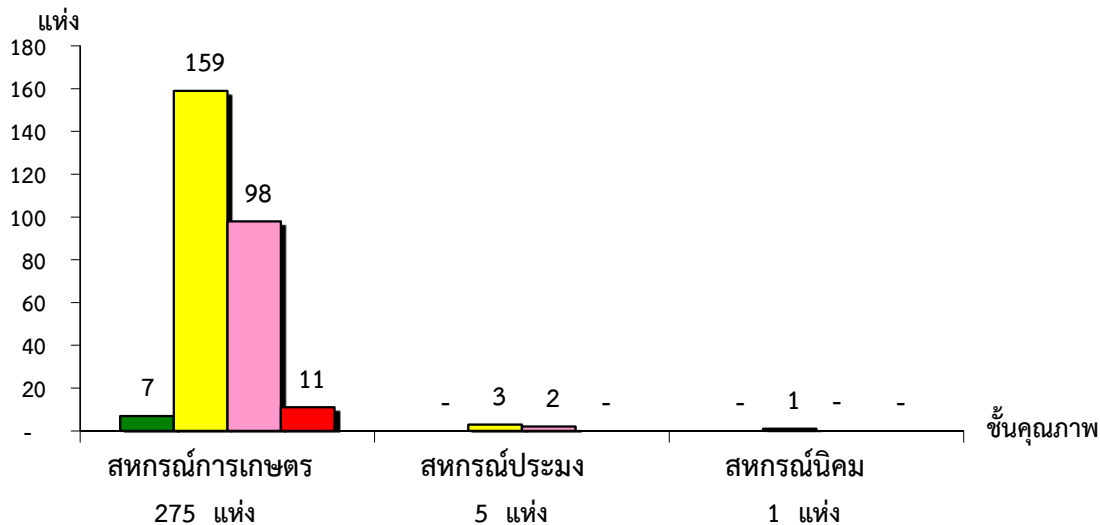
กลุ่มเกษตรกรไม่มีระบบการควบคุมภายใน 43 แห่ง และไม่มีในระบบ 0 แห่ง

ที่มา : กลุ่มพัฒนาระบบสารสนเทศและฐานข้อมูล

จัดทำโดย : กลุ่มวิเคราะห์ข้อมูลทางการเงิน

แผนภูมิแสดงจำนวนและร้อยละของ สหกรณ์ภาคการเกษตร จำแนกตามระดับการจัดชั้นคุณภาพการควบคุมภายใน

สำนักงานตรวจบัญชีสหกรณ์ที่ 9 ประจำปี 2562 จำนวน 323 แห่ง

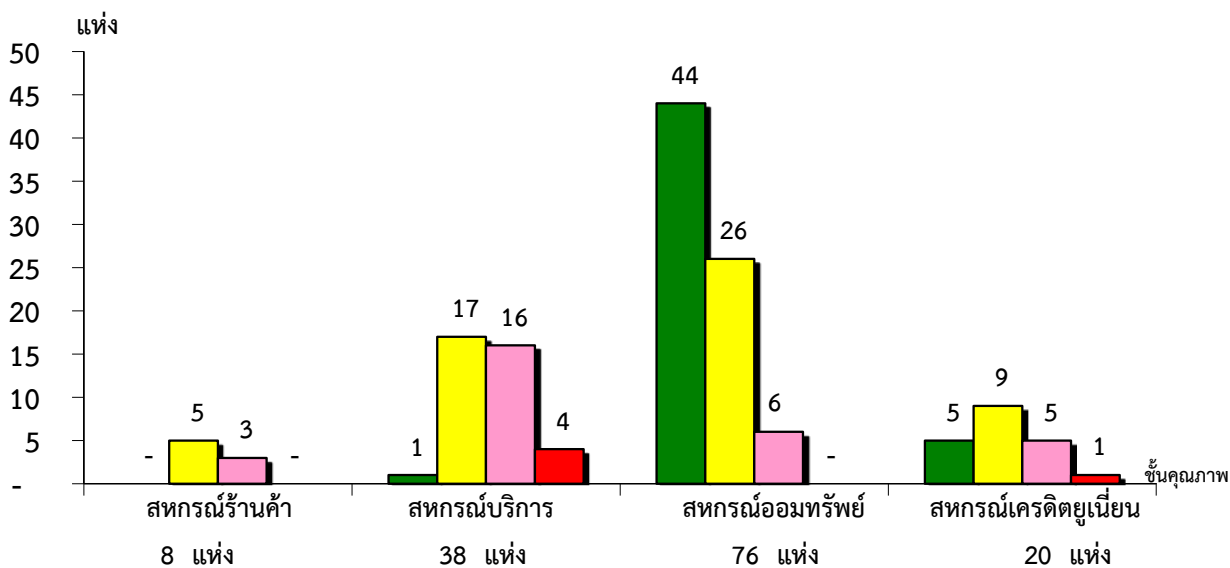


ระดับคุณภาพ	จำนวน	ร้อยละ
ดีมาก	275 แห่ง	2.55%
ดี	57.82%	
พอใช้	35.64%	
ต้องปรับปรุง	4.00%	

\*หมายเหตุ : ภาคการเกษตรไม่มีระบบการควบคุมภายใน 42 แห่ง และไม่มีในระบบ 0 แห่ง

แผนภูมิแสดงจำนวนและร้อยละของ สหกรณ์นอกภาคการเกษตร จำแนกตามระดับการจัดชั้นคุณภาพการควบคุมภายใน

สำนักงานตรวจบัญชีสหกรณ์ที่ 9 ประจำปี 2562 จำนวน 169 แห่ง



ระดับคุณภาพ	จำนวน	ร้อยละ
ดีมาก	8 แห่ง	0.00%
ดี	62.50%	
พอใช้	37.50%	
ต้องปรับปรุง	0.00%	

\*หมายเหตุ : นอกภาคการเกษตรไม่มีระบบการควบคุมภายใน 27 แห่ง และไม่มีในระบบ 0 แห่ง