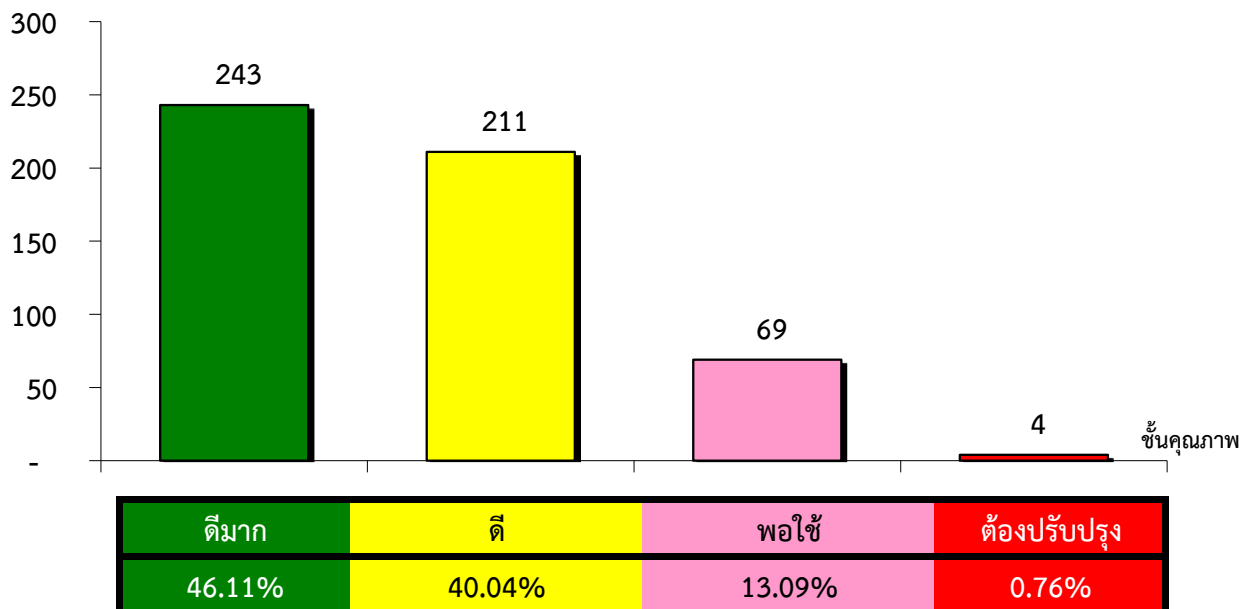


แผนภูมิแสดงจำนวนและร้อยละของ สหกรณ์และกลุ่มเกษตรกร จำแนกตามระดับการจัดชั้นคุณภาพการควบคุมภายใน

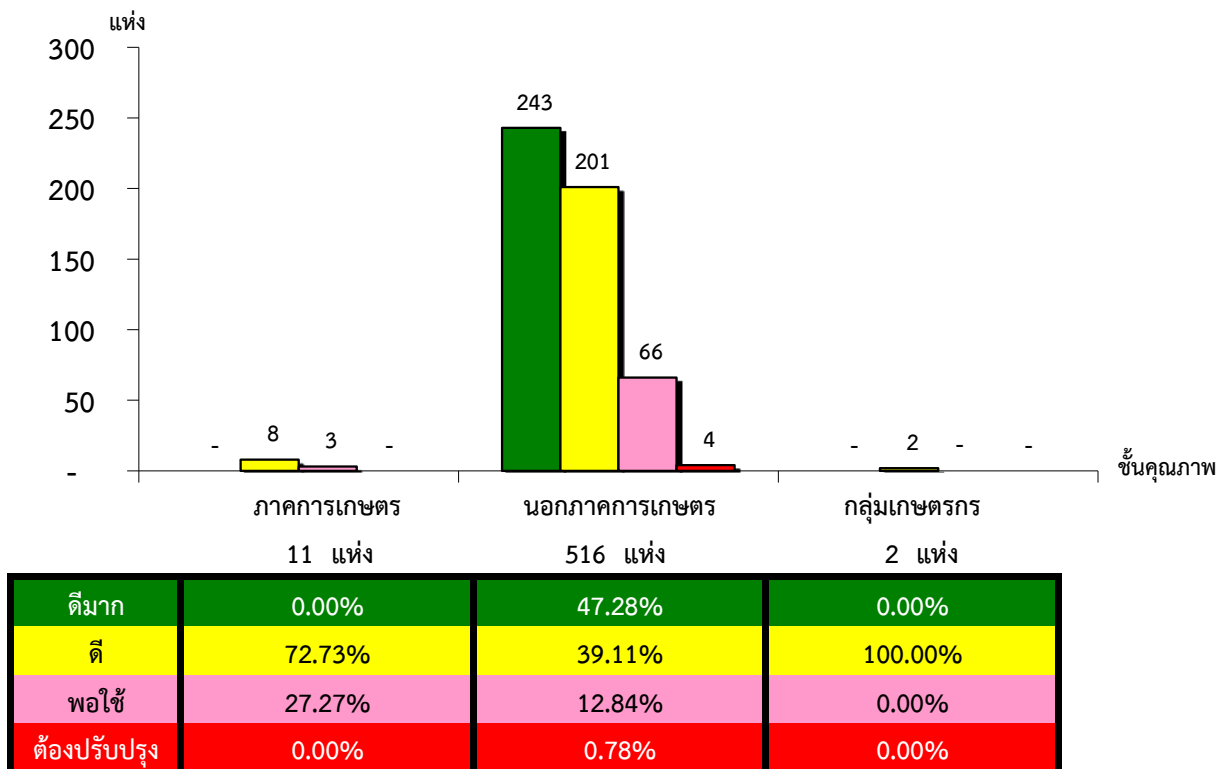
สำนักงานตรวจบัญชีสหกรณ์ที่ กรุงเทพมหานคร ประจำปี 2562 จำนวน 529 แห่ง



*หมายเหตุ : ไม่มีระบบการควบคุมภายใน 2 แห่ง และไม่มีในระบบ 0 แห่ง

แผนภูมิแสดงจำนวนและร้อยละของ ภาคการเกษตร นอกภาคการเกษตร และกลุ่มเกษตรกร จำแนกตามระดับการจัดชั้นคุณภาพการควบคุมภายใน

สำนักงานตรวจบัญชีสหกรณ์ที่ กรุงเทพมหานคร ประจำปี 2562 จำนวน 529 แห่ง



*หมายเหตุ : ภาคการเกษตรไม่มีระบบการควบคุมภายใน 0 แห่ง และไม่มีในระบบ 0 แห่ง

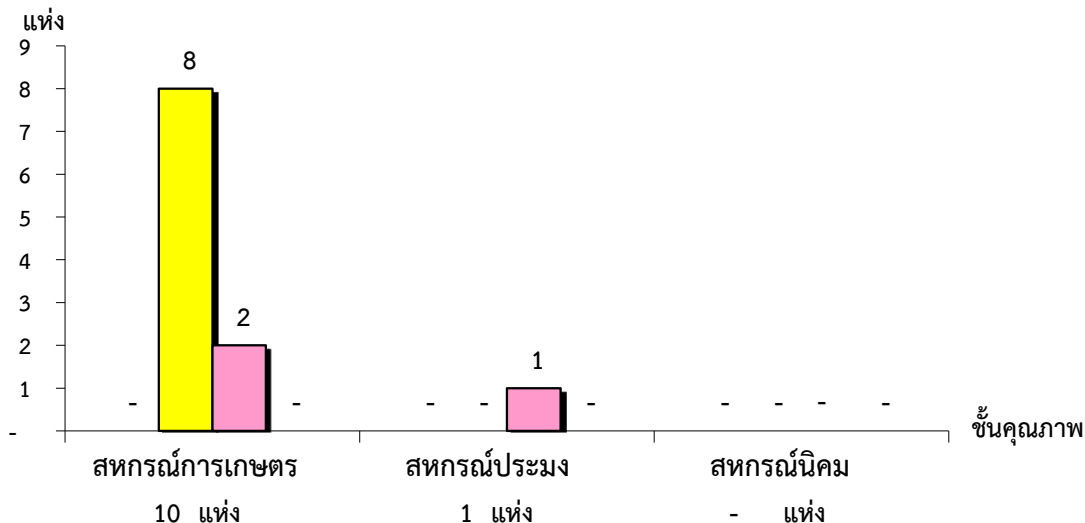
นอกภาคการเกษตรไม่มีระบบการควบคุมภายใน 2 แห่ง และไม่มีในระบบ 0 แห่ง

กลุ่มเกษตรกรไม่มีระบบการควบคุมภายใน 0 แห่ง และไม่มีในระบบ 0 แห่ง

ที่มา : กลุ่มพัฒนาระบบสารสนเทศและฐานข้อมูล

จัดทำโดย : กลุ่มวิเคราะห์ข้อมูลทางการเงิน

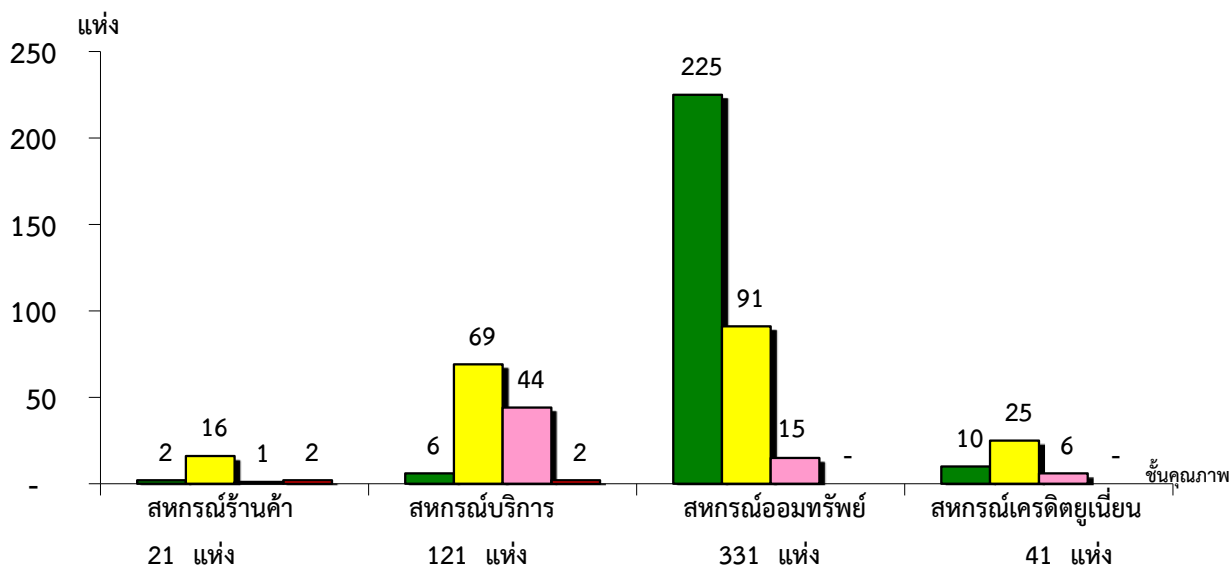
แผนภูมิแสดงจำนวนและร้อยละของ สหกรณ์ภาคการเกษตร จำแนกตามระดับการจัดชั้นคุณภาพการควบคุมภายใน สำนักงานตรวจบัญชีสหกรณ์ที่ กรุงเทพมหานคร ประจำปี 2562 จำนวน 11 แห่ง



คุณภาพ	10 แห่ง	1 แห่ง	- แห่ง
ดีมาก	0.00%	0.00%	#DIV/0!
ดี	80.00%	0.00%	#DIV/0!
พอใช้	20.00%	100.00%	#DIV/0!
ต้องปรับปรุง	0.00%	0.00%	#DIV/0!

*หมายเหตุ : ภาคการเกษตรไม่มีระบบการควบคุมภายใน 0 แห่ง และไม่มีในระบบ 0 แห่ง

แผนภูมิแสดงจำนวนและร้อยละของ สหกรณ์นอกภาคการเกษตร จำแนกตามระดับการจัดชั้นคุณภาพการควบคุมภายใน สำนักงานตรวจบัญชีสหกรณ์ที่ กรุงเทพมหานคร ประจำปี 256 จำนวน 516 แห่ง



คุณภาพ	21 แห่ง	121 แห่ง	331 แห่ง	41 แห่ง
ดีมาก	9.52%	4.96%	67.98%	24.39%
ดี	76.19%	57.02%	27.49%	60.98%
พอใช้	4.76%	36.36%	4.53%	14.63%
ต้องปรับปรุง	9.52%	1.65%	0.00%	0.00%

*หมายเหตุ : นอกภาคการเกษตรไม่มีระบบการควบคุมภายใน 2 แห่ง และไม่มีในระบบ 0 แห่ง