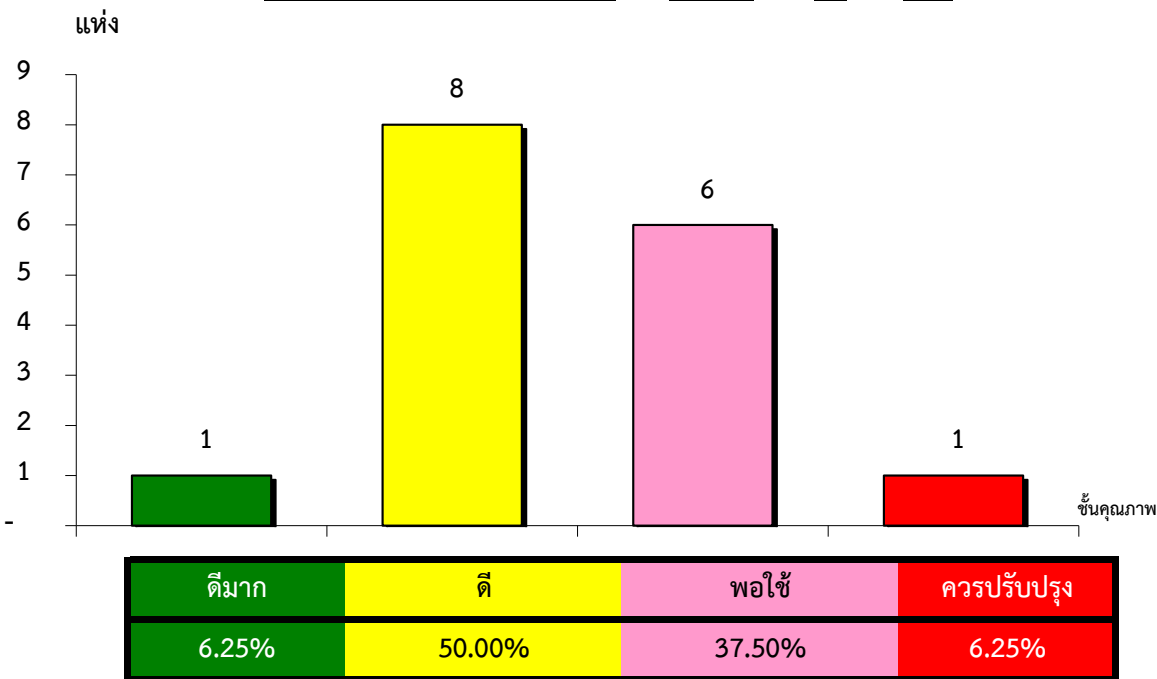


แผนภูมิแสดงจำนวนและร้อยละของ สหกรณ์และกลุ่มเกษตรกร จำแนกตามระดับการจัดชั้นคุณภาพการควบคุมภายใน

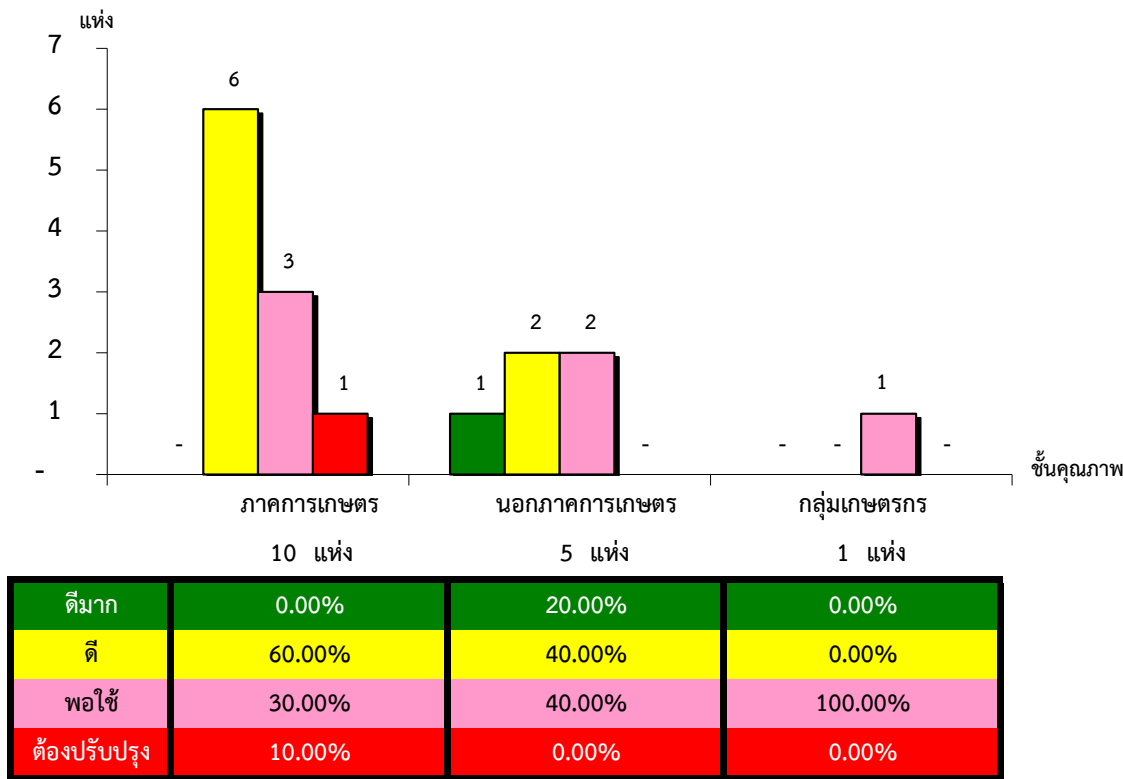
จังหวัดบึงกาฬ ประจำปี 2563 จำนวน 81 แห่ง



*หมายเหตุ : ไม่มีระบบการควบคุมภายใน 65 แห่ง

แผนภูมิแสดงจำนวนและร้อยละของ ภาคการเกษตร นอกภาคการเกษตร และกลุ่มเกษตรกร จำแนกตามระดับการจัดชั้นคุณภาพการควบคุมภายใน

จังหวัดบึงกาฬ ประจำปี 2563 จำนวน 81 แห่ง



*หมายเหตุ : ภาคการเกษตรไม่มีระบบการควบคุมภายใน 43 แห่ง

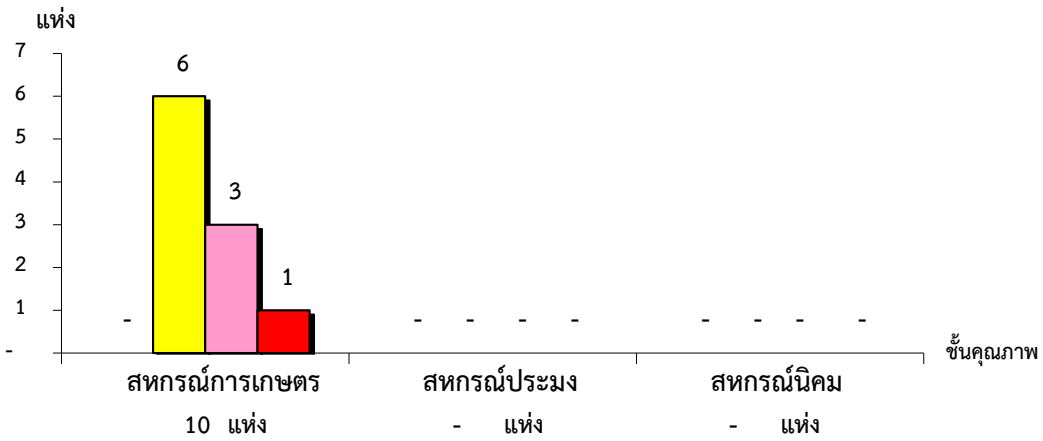
นอกภาคการเกษตรไม่มีระบบการควบคุมภายใน 1 แห่ง

กลุ่มเกษตรกรไม่มีระบบการควบคุมภายใน 21 แห่ง

ที่มา : กลุ่มพัฒนาระบบสารสนเทศและฐานข้อมูล
จัดทำโดย : กลุ่มวิเคราะห์ข้อมูลทางการเงิน

แผนภูมิแสดงจำนวนและร้อยละของ สหกรณ์ภาคการเกษตร จำแนกตามระดับการจัดชั้นคุณภาพการควบคุมภายใน

จังหวัดบึงกาฬ ประจำปี 2563 จำนวน 53 แห่ง



| | | | |
|--------------|--------|---------|---------|
| ดีมาก | 0.00% | #DIV/0! | #DIV/0! |
| ดี | 60.00% | #DIV/0! | #DIV/0! |
| พอใช้ | 30.00% | #DIV/0! | #DIV/0! |
| ต้องปรับปรุง | 10.00% | #DIV/0! | #DIV/0! |

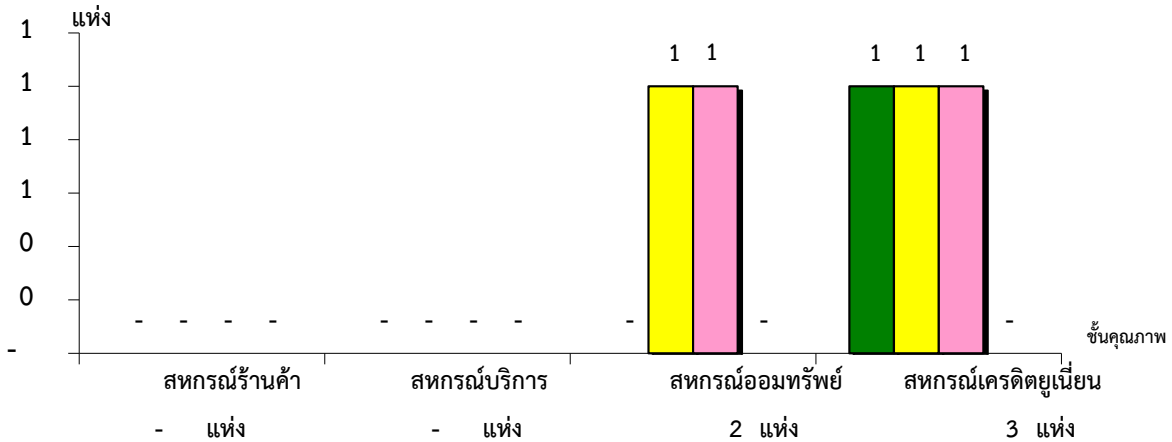
*หมายเหตุ : สหกรณ์การเกษตรไม่มีระบบการควบคุมภายใน 43 แห่ง

สหกรณ์ประมงไม่มีระบบการควบคุมภายใน 0 แห่ง

สหกรณ์นิคมไม่มีระบบการควบคุมภายใน 0 แห่ง

แผนภูมิแสดงจำนวนและร้อยละของ สหกรณ์นอกภาคการเกษตร จำแนกตามระดับการจัดชั้นคุณภาพการควบคุมภายใน

จังหวัดบึงกาฬ ประจำปี 2563 จำนวน 6 แห่ง



| | | | | |
|--------------|---------|---------|--------|--------|
| ดีมาก | #DIV/0! | #DIV/0! | 0.00% | 33.33% |
| ดี | #DIV/0! | #DIV/0! | 50.00% | 33.33% |
| พอใช้ | #DIV/0! | #DIV/0! | 50.00% | 33.33% |
| ต้องปรับปรุง | #DIV/0! | #DIV/0! | 0.00% | 0.00% |

*หมายเหตุ : สหกรณ์ร้านค้าไม่มีระบบการควบคุมภายใน 0 แห่ง

สหกรณ์บริการไม่มีระบบการควบคุมภายใน 0 แห่ง

สหกรณ์ออมทรัพย์ไม่มีระบบการควบคุมภายใน 0 แห่ง

สหกรณ์เครดิตยูเนียนไม่มีระบบการควบคุมภายใน 1 แห่ง

ที่มา : กลุ่มพัฒนาระบบสารสนเทศและฐานข้อมูล

จัดทำโดย : กลุ่มวิเคราะห์ข้อมูลทางการเงิน