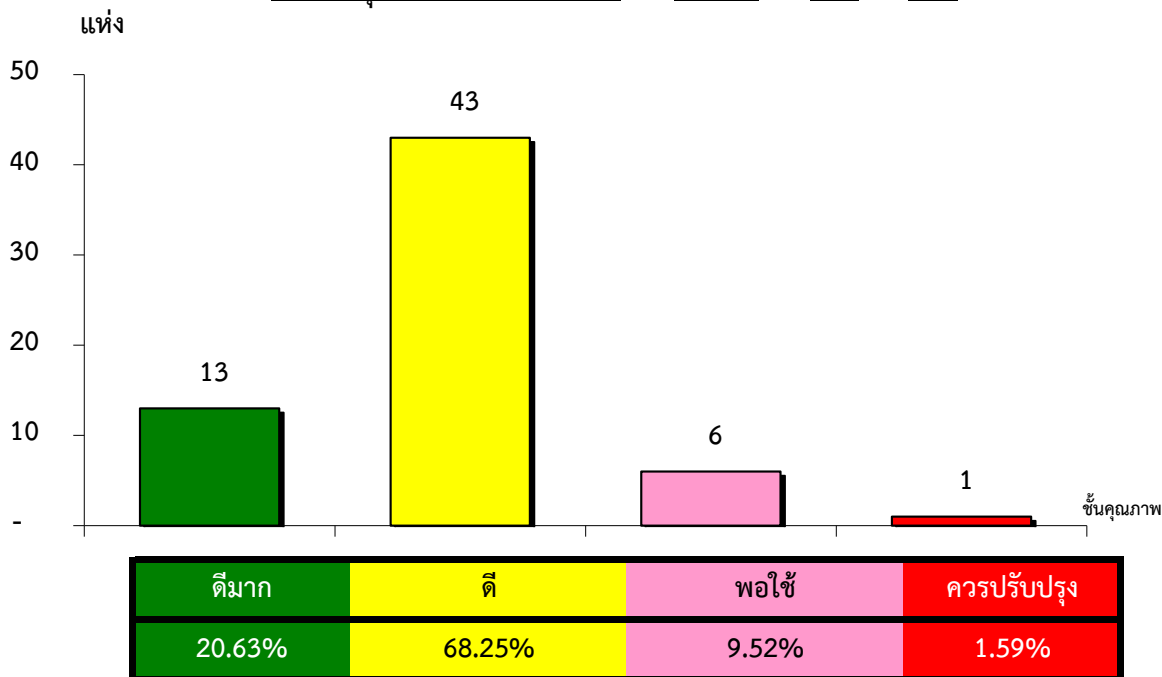


แผนภูมิแสดงจำนวนและร้อยละของ สหกรณ์และกลุ่มเกษตรกร จำแนกตามระดับการจัดชั้นคุณภาพการควบคุมภายใน

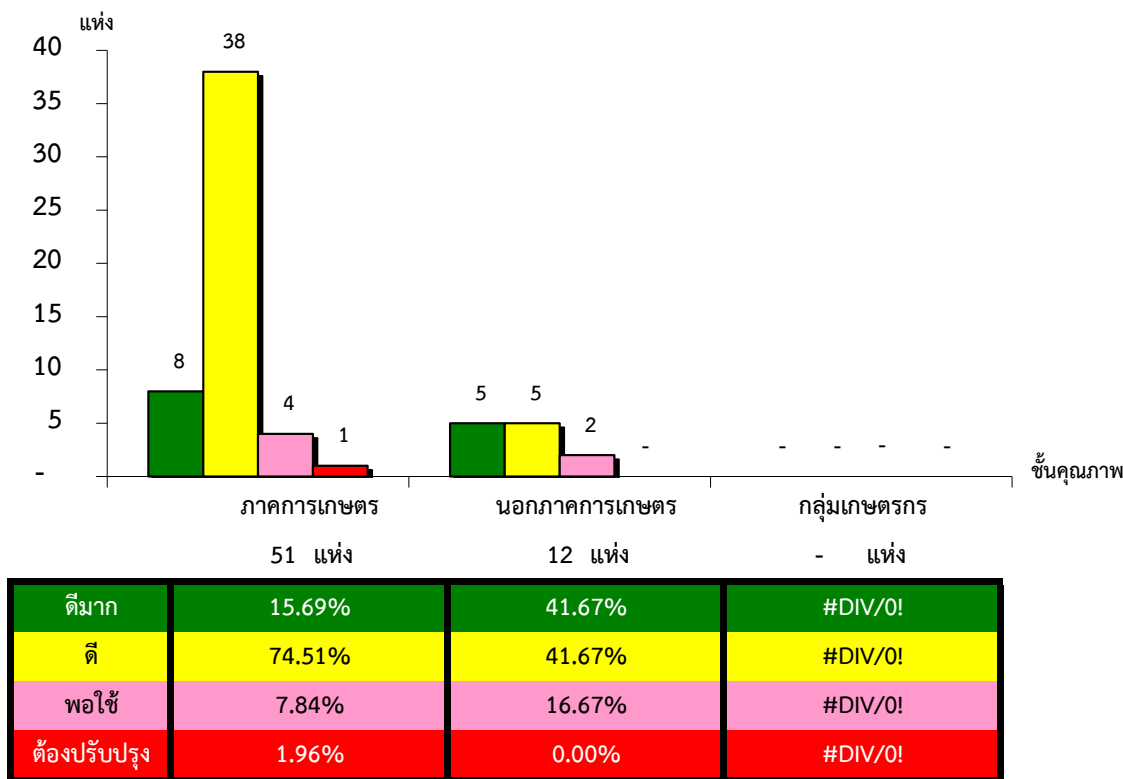
จังหวัดบุรีรัมย์ ประจำปี 2563 จำนวน 226 แห่ง



*หมายเหตุ : ไม่มีระบบการควบคุมภายใน 163 แห่ง

แผนภูมิแสดงจำนวนและร้อยละของ ภาคการเกษตร นอกภาคการเกษตร และกลุ่มเกษตรกร จำแนกตามระดับการจัดชั้นคุณภาพการควบคุมภายใน

จังหวัดบุรีรัมย์ ประจำปี 2563 จำนวน 226 แห่ง



*หมายเหตุ : ภาคการเกษตรไม่มีระบบการควบคุมภายใน 35 แห่ง

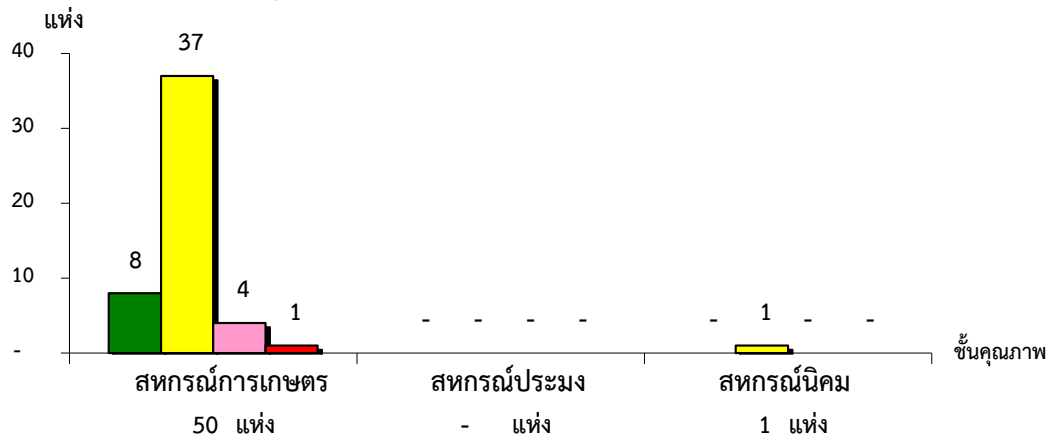
นอกภาคการเกษตรไม่มีระบบการควบคุมภายใน 3 แห่ง

กลุ่มเกษตรกรไม่มีระบบการควบคุมภายใน 125 แห่ง

ที่มา : กลุ่มพัฒนาระบบสารสนเทศและฐานข้อมูล
จัดทำโดย : กลุ่มวิเคราะห์ข้อมูลทางการเงิน

แผนภูมิแสดงจำนวนและร้อยละของ สหกรณ์ภาคการเกษตร จำแนกตามระดับการจัดชั้นคุณภาพการควบคุมภายใน

จังหวัดบุรีรัมย์ ประจำปี 2563 จำนวน 86 แห่ง



ระดับการจัดชั้นคุณภาพการควบคุมภายใน	จำนวน	ร้อยละ
ดีมาก	16.00%	#DIV/0!
ดี	74.00%	#DIV/0!
พอใช้	8.00%	#DIV/0!
ต้องปรับปรุง	2.00%	#DIV/0!

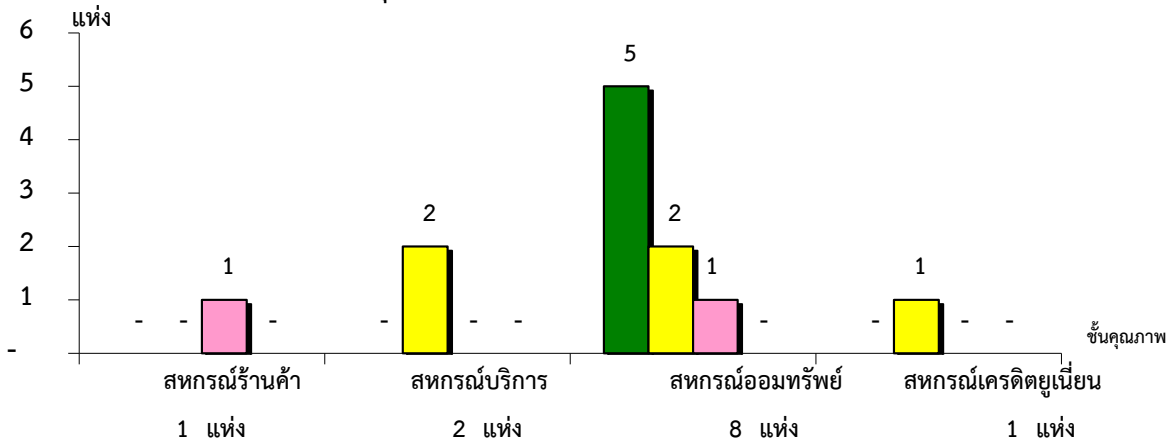
*หมายเหตุ : สหกรณ์การเกษตรไม่มีระบบการควบคุมภายใน 34 แห่ง

สหกรณ์ประมงไม่มีระบบการควบคุมภายใน 1 แห่ง

สหกรณ์นิคมไม่มีระบบการควบคุมภายใน 0 แห่ง

แผนภูมิแสดงจำนวนและร้อยละของ สหกรณ์นอกภาคการเกษตร จำแนกตามระดับการจัดชั้นคุณภาพการควบคุมภายใน

จังหวัดบุรีรัมย์ ประจำปี 2563 จำนวน 15 แห่ง



ระดับการจัดชั้นคุณภาพการควบคุมภายใน	จำนวน	ร้อยละ
ดีมาก	0.00%	62.50%
ดี	0.00%	25.00%
พอใช้	100.00%	12.50%
ต้องปรับปรุง	0.00%	0.00%

*หมายเหตุ : สหกรณ์ร้านค้าไม่มีระบบการควบคุมภายใน 0 แห่ง

สหกรณ์บริการไม่มีระบบการควบคุมภายใน 2 แห่ง

สหกรณ์ออมทรัพย์ไม่มีระบบการควบคุมภายใน 0 แห่ง

สหกรณ์เครดิตยูเนียนไม่มีระบบการควบคุมภายใน 1 แห่ง