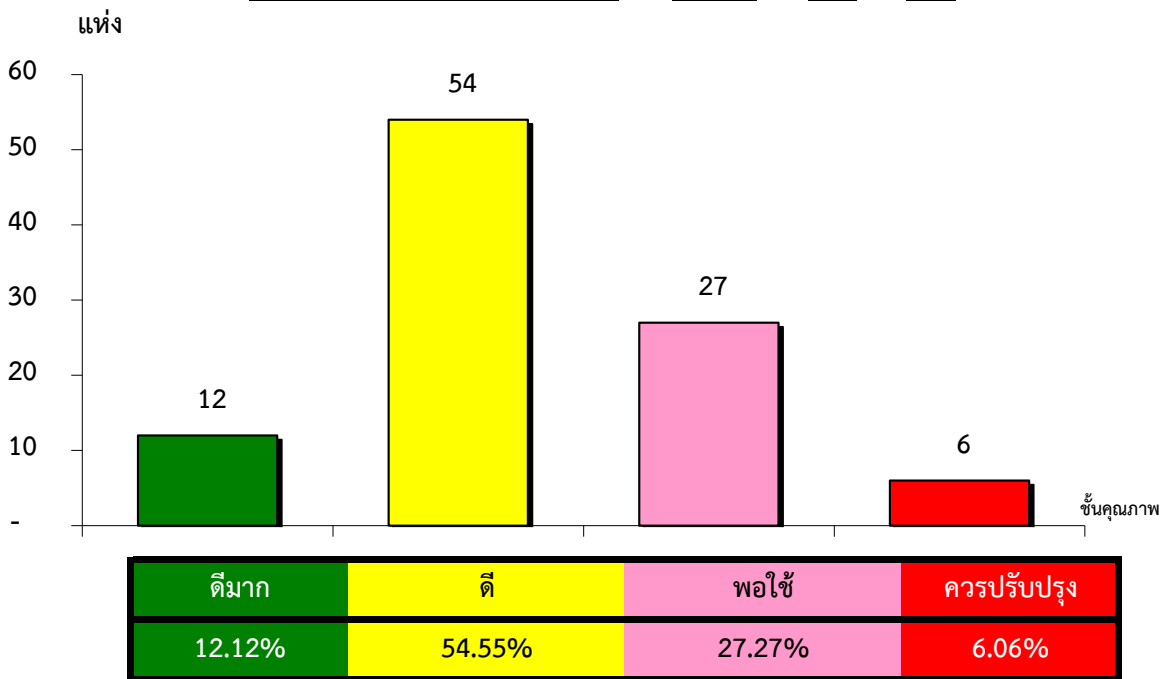


แผนภูมิแสดงจำนวนและร้อยละของ สหกรณ์และกลุ่มเกษตรกร จำแนกตามระดับการจัดชั้นคุณภาพการควบคุมภายใน

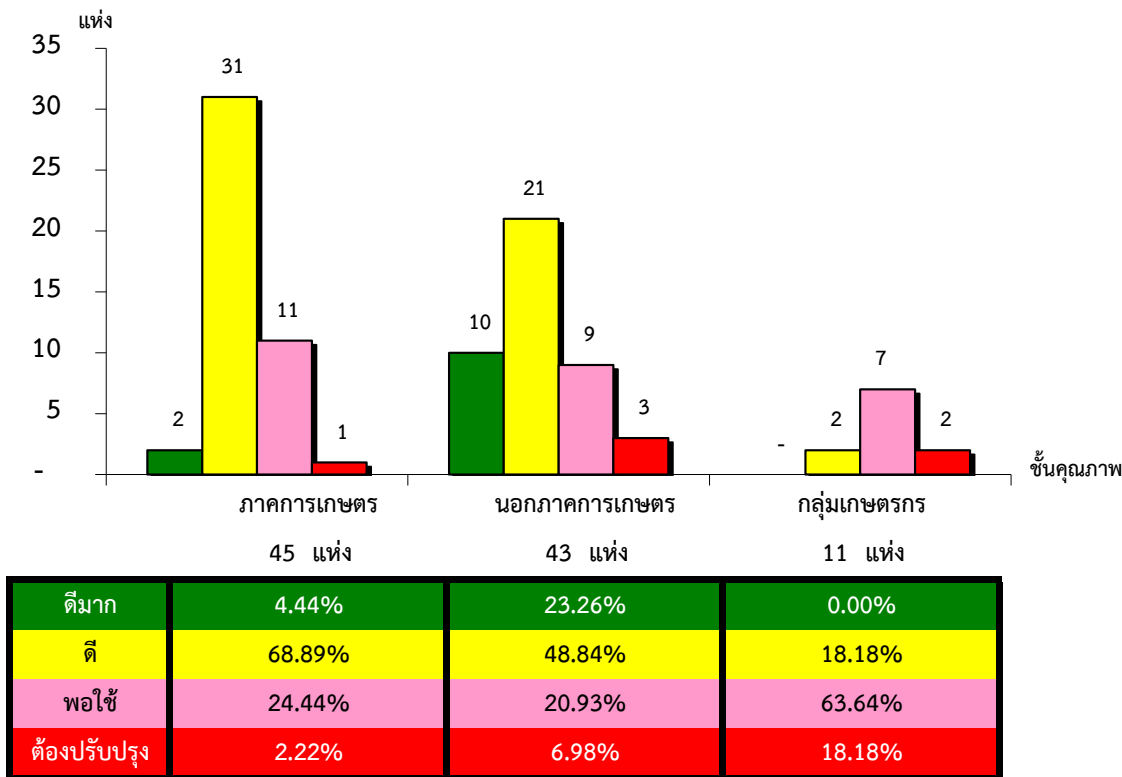
จังหวัดเชียงราย ประจำปี 2563 จำนวน 168 แห่ง



\*หมายเหตุ : ไม่มีระบบการควบคุมภายใน 69 แห่ง

แผนภูมิแสดงจำนวนและร้อยละของ ภาคการเกษตร นอกภาคการเกษตร และกลุ่มเกษตรกร จำแนกตามระดับการจัดชั้นคุณภาพการควบคุมภายใน

จังหวัดเชียงราย ประจำปี 2563 จำนวน 168 แห่ง



\*หมายเหตุ : ภาคการเกษตรไม่มีระบบการควบคุมภายใน 19 แห่ง

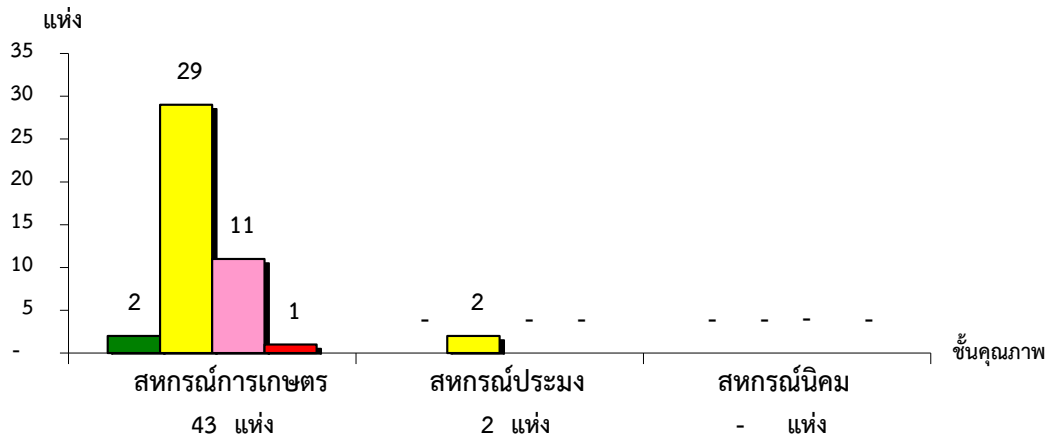
นอกภาคการเกษตรไม่มีระบบการควบคุมภายใน 7 แห่ง

กลุ่มเกษตรกรไม่มีระบบการควบคุมภายใน 43 แห่ง

ที่มา : กลุ่มพัฒนาระบบสารสนเทศและฐานข้อมูล  
จัดทำโดย : กลุ่มวิเคราะห์ข้อมูลทางการเงิน

แผนภูมิแสดงจำนวนและร้อยละของ สหกรณ์ภาคการเกษตร จำแนกตามระดับการจัดชั้นคุณภาพการควบคุมภายใน

จังหวัดเชียงราย ประจำปี 2563 จำนวน 64 แห่ง

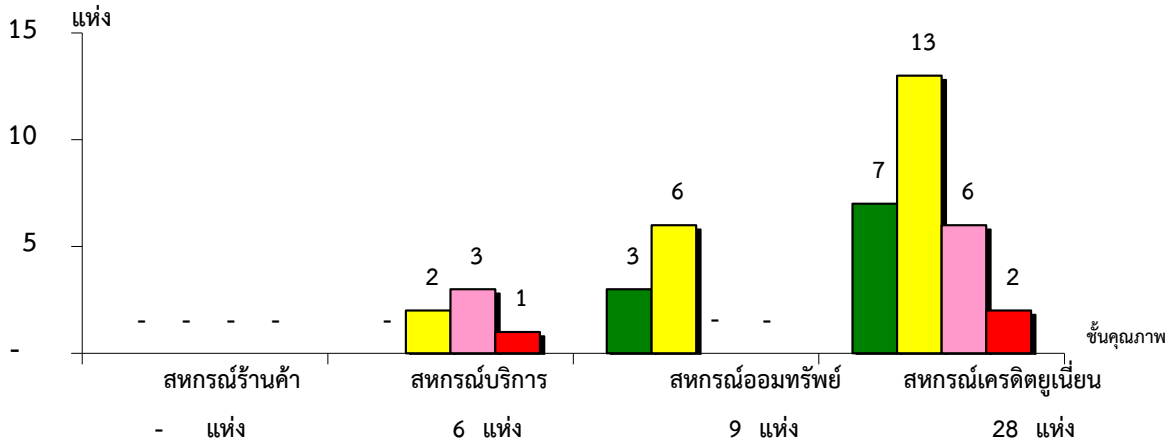


ดีมาก	4.65%	0.00%	#DIV/0!
ดี	67.44%	100.00%	#DIV/0!
พอใช้	25.58%	0.00%	#DIV/0!
ต้องปรับปรุง	2.33%	0.00%	#DIV/0!

\*หมายเหตุ : สหกรณ์การเกษตรไม่มีระบบการควบคุมภายใน 19 แห่ง  
 สหกรณ์ประมงไม่มีระบบการควบคุมภายใน 0 แห่ง  
 สหกรณ์นิคมไม่มีระบบการควบคุมภายใน 0 แห่ง

แผนภูมิแสดงจำนวนและร้อยละของ สหกรณ์นอกภาคการเกษตร จำแนกตามระดับการจัดชั้นคุณภาพการควบคุมภายใน

จังหวัดเชียงราย ประจำปี 2563 จำนวน 50 แห่ง



ดีมาก	#DIV/0!	0.00%	33.33%	25.00%
ดี	#DIV/0!	33.33%	66.67%	46.43%
พอใช้	#DIV/0!	50.00%	0.00%	21.43%
ต้องปรับปรุง	#DIV/0!	16.67%	0.00%	7.14%

\*หมายเหตุ : สหกรณ์ร้านค้าไม่มีระบบการควบคุมภายใน 0 แห่ง  
 สหกรณ์บริการไม่มีระบบการควบคุมภายใน 6 แห่ง  
 สหกรณ์ออมทรัพย์ไม่มีระบบการควบคุมภายใน 0 แห่ง  
 สหกรณ์เครดิตยูเนียนไม่มีระบบการควบคุมภายใน 1 แห่ง