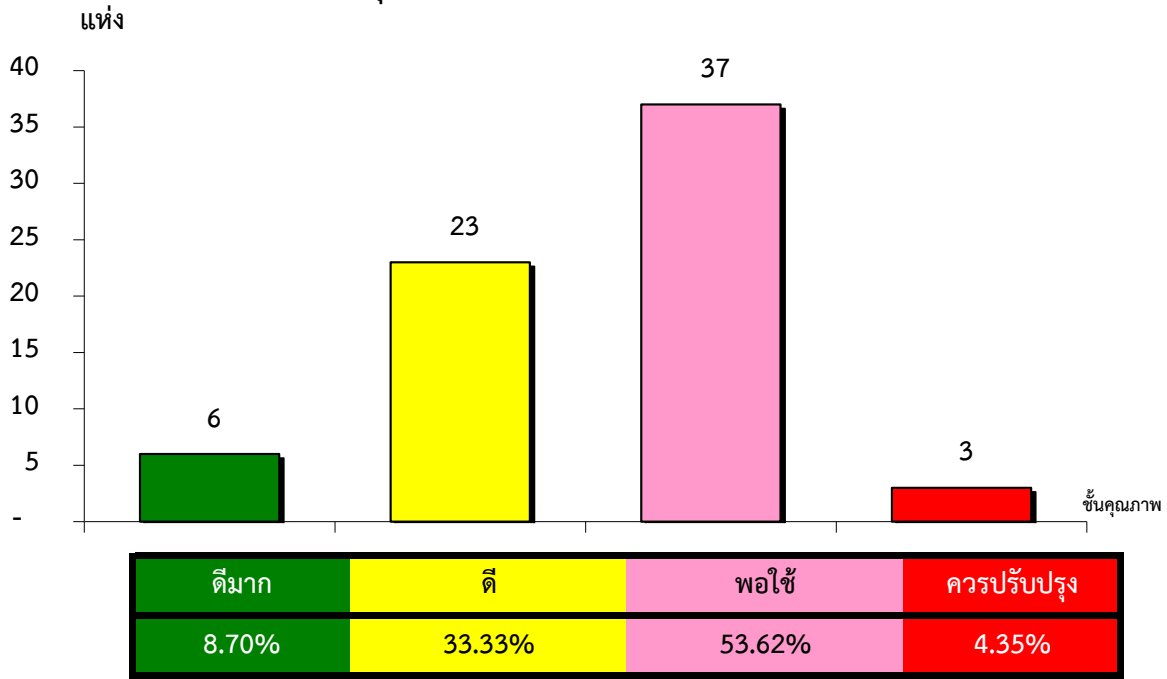


แผนภูมิแสดงจำนวนและร้อยละของ สหกรณ์และกลุ่มเกษตรกร จำแนกตามระดับการจัดชั้นคุณภาพการควบคุมภายใน

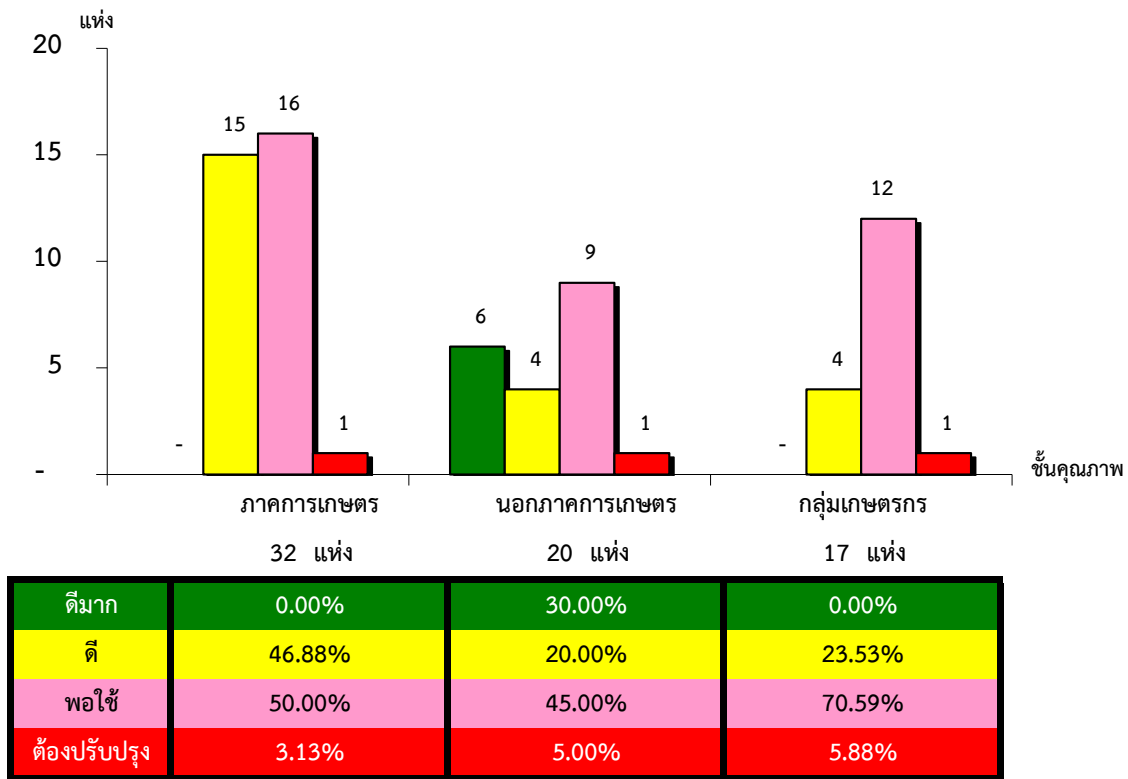
จังหวัดชุมพร ประจำปี 2563 จำนวน 77 แห่ง



*หมายเหตุ : ไม่มีระบบการควบคุมภายใน 8 แห่ง

แผนภูมิแสดงจำนวนและร้อยละของ ภาคการเกษตร นอกภาคการเกษตร และกลุ่มเกษตรกร จำแนกตามระดับการจัดชั้นคุณภาพการควบคุมภายใน

จังหวัดชุมพร ประจำปี 2563 จำนวน 77 แห่ง



*หมายเหตุ : ภาคการเกษตรไม่มีระบบการควบคุมภายใน 3 แห่ง

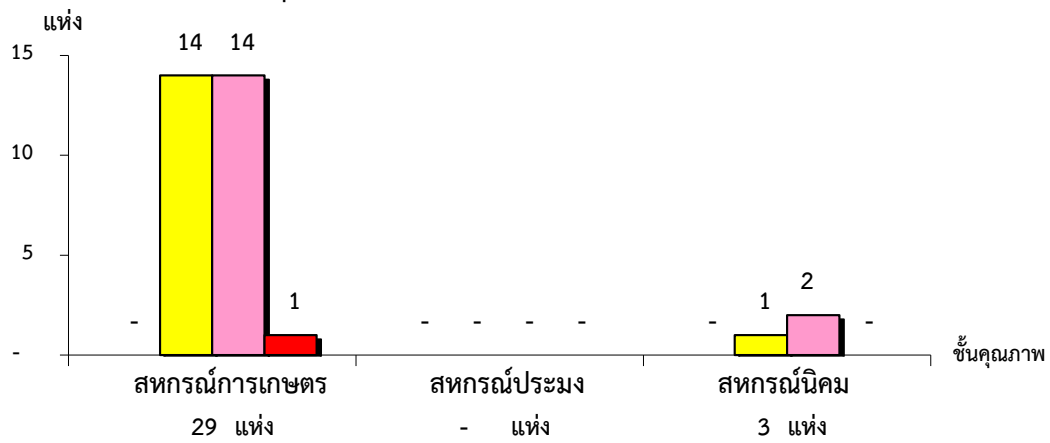
นอกภาคการเกษตรไม่มีระบบการควบคุมภายใน 0 แห่ง

กลุ่มเกษตรกรไม่มีระบบการควบคุมภายใน 5 แห่ง

ที่มา : กลุ่มพัฒนาระบบสารสนเทศและฐานข้อมูล
จัดทำโดย : กลุ่มวิเคราะห์ข้อมูลทางการเงิน

แผนภูมิแสดงจำนวนและร้อยละของ สหกรณ์ภาคการเกษตร จำแนกตามระดับการจัดชั้นคุณภาพการควบคุมภายใน

จังหวัดชุมพร ประจำปี 2563 จำนวน 35 แห่ง



ดีมาก	0.00%	#DIV/0!	0.00%
ดี	48.28%	#DIV/0!	33.33%
พอใช้	48.28%	#DIV/0!	66.67%
ต้องปรับปรุง	3.45%	#DIV/0!	0.00%

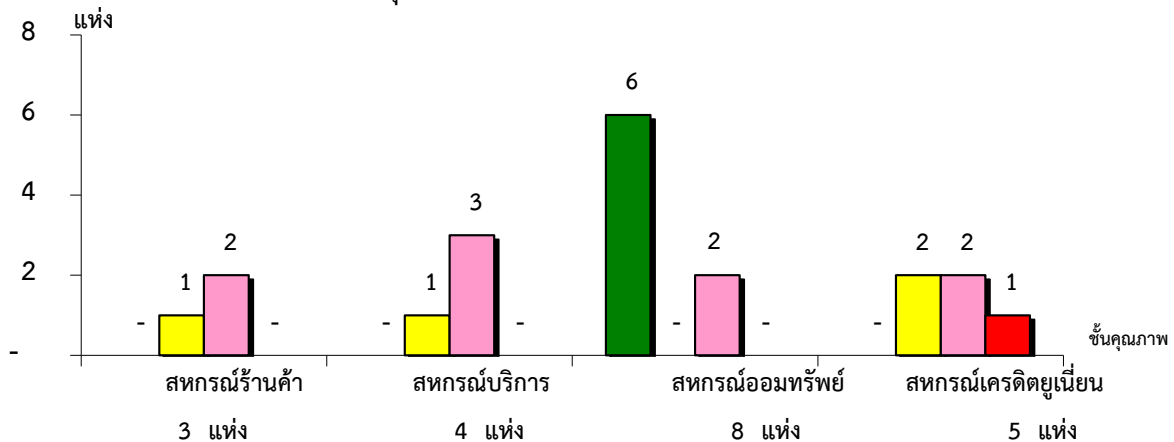
*หมายเหตุ : สหกรณ์การเกษตรไม่มีระบบการควบคุมภายใน 3 แห่ง

สหกรณ์ประมงไม่มีระบบการควบคุมภายใน 0 แห่ง

สหกรณ์นิคมไม่มีระบบการควบคุมภายใน 0 แห่ง

แผนภูมิแสดงจำนวนและร้อยละของ สหกรณ์นอกภาคการเกษตร จำแนกตามระดับการจัดชั้นคุณภาพการควบคุมภายใน

จังหวัดชุมพร ประจำปี 2563 จำนวน 20 แห่ง



ดีมาก	0.00%	0.00%	75.00%	0.00%
ดี	33.33%	25.00%	0.00%	40.00%
พอใช้	66.67%	75.00%	25.00%	40.00%
ต้องปรับปรุง	0.00%	0.00%	0.00%	20.00%

*หมายเหตุ : สหกรณ์ร้านค้าไม่มีระบบการควบคุมภายใน 0 แห่ง

สหกรณ์บริการไม่มีระบบการควบคุมภายใน 0 แห่ง

สหกรณ์ออมทรัพย์ไม่มีระบบการควบคุมภายใน 0 แห่ง

สหกรณ์เครดิตยูเนียนไม่มีระบบการควบคุมภายใน 0 แห่ง

ที่มา : กลุ่มพัฒนาระบบสารสนเทศและฐานข้อมูล

จัดทำโดย : กลุ่มวิเคราะห์ข้อมูลทางการเงิน