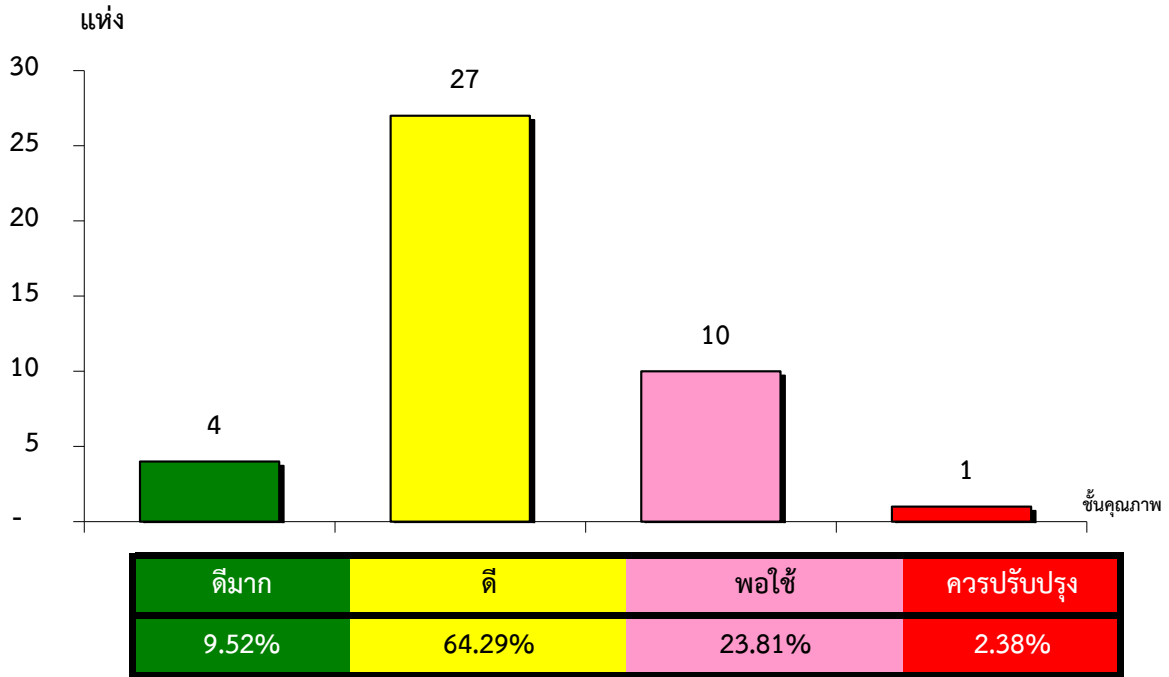


แผนภูมิแสดงจำนวนและร้อยละของ สหกรณ์และกลุ่มเกษตรกร จำแนกตามระดับการจัดชั้นคุณภาพการควบคุมภายใน

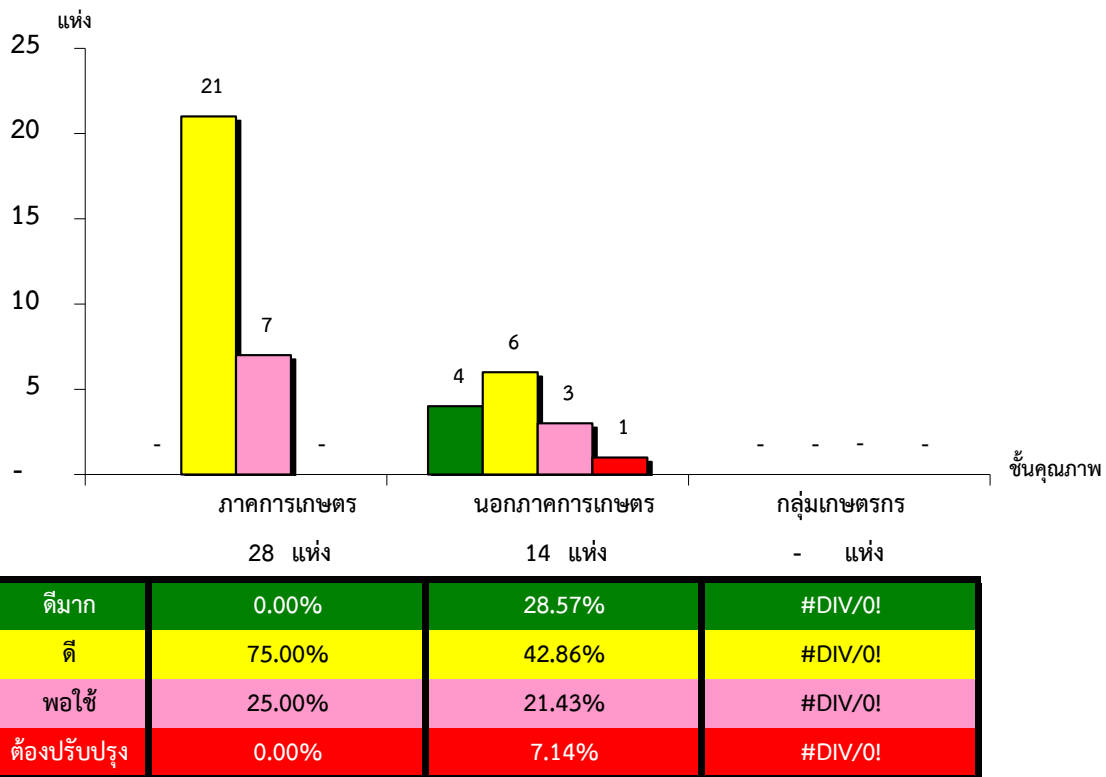
จังหวัดกระบี่ ประจำปี 2563 จำนวน 71 แห่ง



*หมายเหตุ : ไม่มีระบบการควบคุมภายใน 29 แห่ง

แผนภูมิแสดงจำนวนและร้อยละของ ภาคราชการ เกษตร นอกภาคราชการ และกลุ่มเกษตรกร จำแนกตามระดับการจัดชั้นคุณภาพการควบคุมภายใน

จังหวัดกระบี่ ประจำปี 2563 จำนวน 71 แห่ง



*หมายเหตุ : ภาคราชการไม่มีระบบการควบคุมภายใน 18 แห่ง

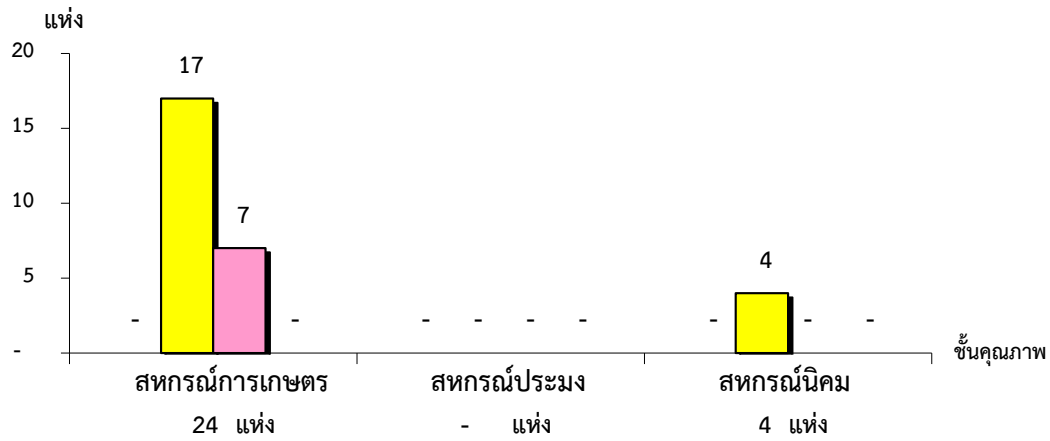
นอกภาคราชการไม่มีระบบการควบคุมภายใน 3 แห่ง

กลุ่มเกษตรกรไม่มีระบบการควบคุมภายใน 8 แห่ง

ที่มา : กลุ่มพัฒนาระบบสารสนเทศและฐานข้อมูล
จัดทำโดย : กลุ่มวิเคราะห์ข้อมูลทางการเงิน

แผนภูมิแสดงจำนวนและร้อยละของ สหกรณ์ภาคการเกษตร จำแนกตามระดับการจัดชั้นคุณภาพการควบคุมภายใน

จังหวัดกระบี่ ประจำปี 2563 จำนวน 46 แห่ง



ดีมาก	0.00%	#DIV/0!	0.00%
ดี	70.83%	#DIV/0!	100.00%
พอใช้	29.17%	#DIV/0!	0.00%
ต้องปรับปรุง	0.00%	#DIV/0!	0.00%

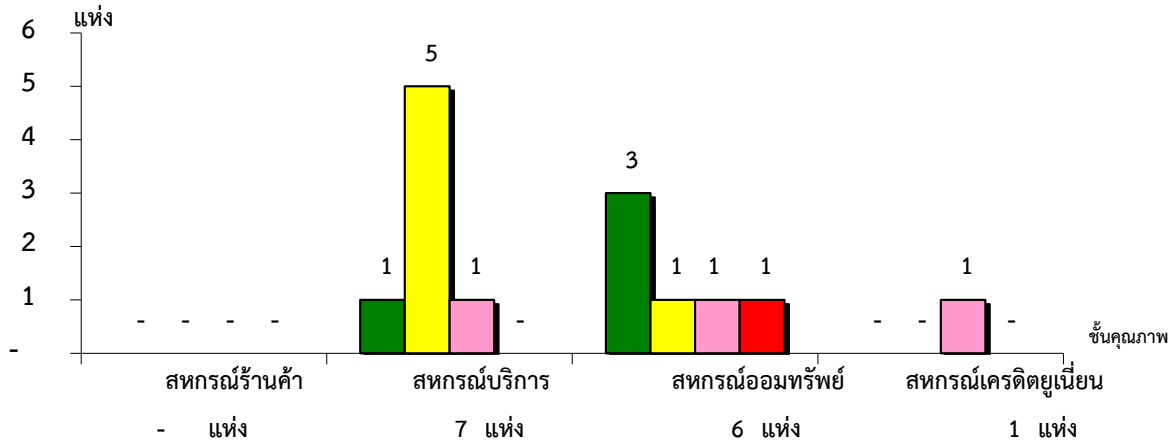
*หมายเหตุ : สหกรณ์การเกษตรไม่มีระบบการควบคุมภายใน 16 แห่ง

สหกรณ์ประมงไม่มีระบบการควบคุมภายใน 1 แห่ง

สหกรณ์นิคมไม่มีระบบการควบคุมภายใน 1 แห่ง

แผนภูมิแสดงจำนวนและร้อยละของ สหกรณ์นอกภาคการเกษตร จำแนกตามระดับการจัดชั้นคุณภาพการควบคุมภายใน

จังหวัดกระบี่ ประจำปี 2563 จำนวน 17 แห่ง



ดีมาก	#DIV/0!	14.29%	50.00%	0.00%
ดี	#DIV/0!	71.43%	16.67%	0.00%
พอใช้	#DIV/0!	14.29%	16.67%	100.00%
ต้องปรับปรุง	#DIV/0!	0.00%	16.67%	0.00%

*หมายเหตุ : สหกรณ์ร้านค้าไม่มีระบบการควบคุมภายใน 0 แห่ง

สหกรณ์บริการไม่มีระบบการควบคุมภายใน 3 แห่ง

สหกรณ์ออมทรัพย์ไม่มีระบบการควบคุมภายใน 0 แห่ง

สหกรณ์เครดิตยูเนียนไม่มีระบบการควบคุมภายใน 0 แห่ง