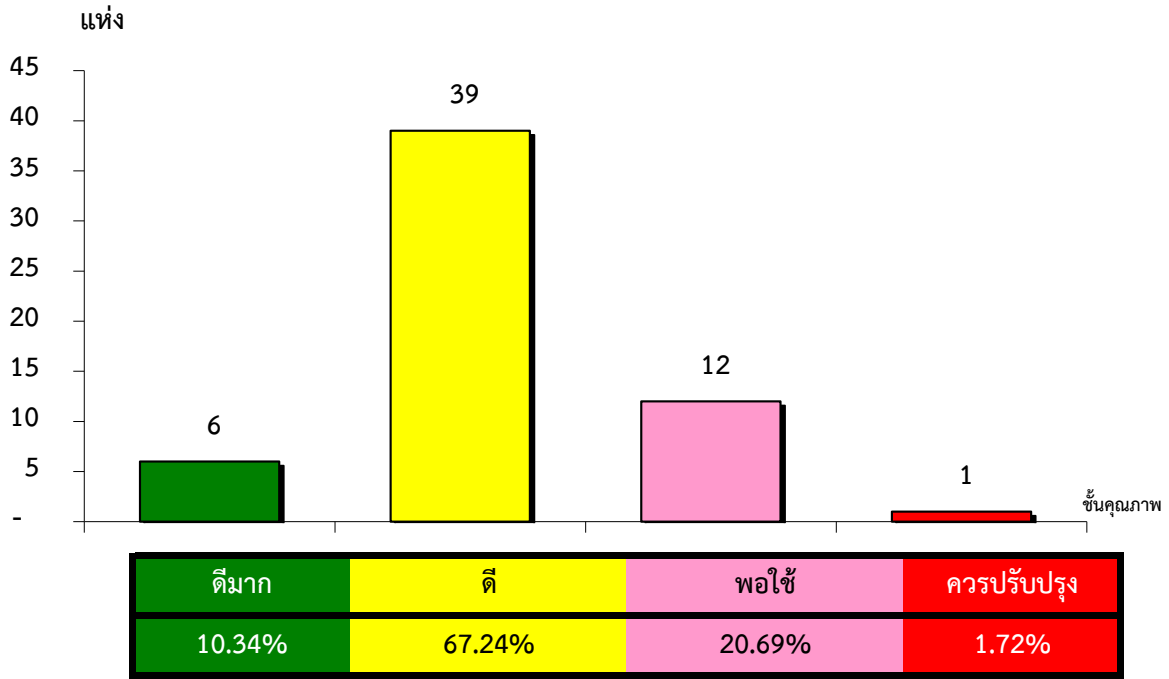


แผนภูมิแสดงจำนวนและร้อยละของ สหกรณ์และกลุ่มเกษตรกร จำแนกตามระดับการจัดชั้นคุณภาพการควบคุมภายใน

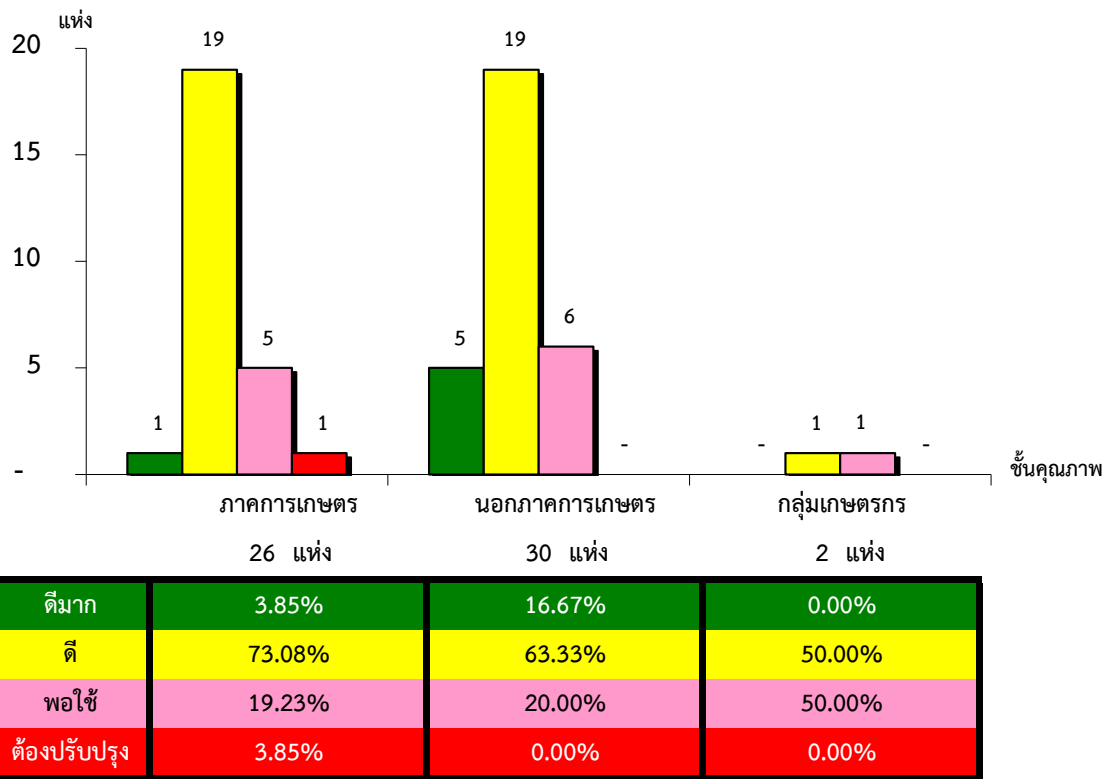
จังหวัดลำปาง ประจำปี 2563 จำนวน 144 แห่ง



\*หมายเหตุ : ไม่มีระบบการควบคุมภายใน 86 แห่ง

แผนภูมิแสดงจำนวนและร้อยละของ ภาคการเกษตร นอกภาคการเกษตร และกลุ่มเกษตรกร จำแนกตามระดับการจัดชั้นคุณภาพการควบคุมภายใน

จังหวัดลำปาง ประจำปี 2563 จำนวน 144 แห่ง



\*หมายเหตุ : ภาคการเกษตรไม่มีระบบการควบคุมภายใน 11 แห่ง

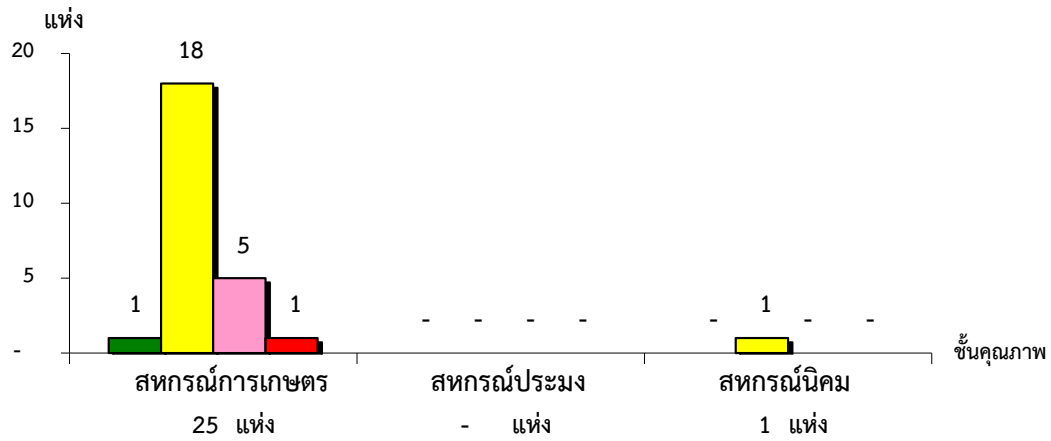
นอกภาคการเกษตรไม่มีระบบการควบคุมภายใน 13 แห่ง

กลุ่มเกษตรกรไม่มีระบบการควบคุมภายใน 62 แห่ง

ที่มา : กลุ่มพัฒนาระบบสารสนเทศและฐานข้อมูล  
จัดทำโดย : กลุ่มวิเคราะห์ข้อมูลทางการเงิน

แผนภูมิแสดงจำนวนและร้อยละของ สหกรณ์ภาคการเกษตร จำแนกตามระดับการจัดชั้นคุณภาพการควบคุมภายใน

จังหวัดลำปาง ประจำปี 2563 จำนวน 37 แห่ง



ดีมาก	4.00%	#DIV/0!	0.00%
ดี	72.00%	#DIV/0!	100.00%
พอใช้	20.00%	#DIV/0!	0.00%
ต้องปรับปรุง	4.00%	#DIV/0!	0.00%

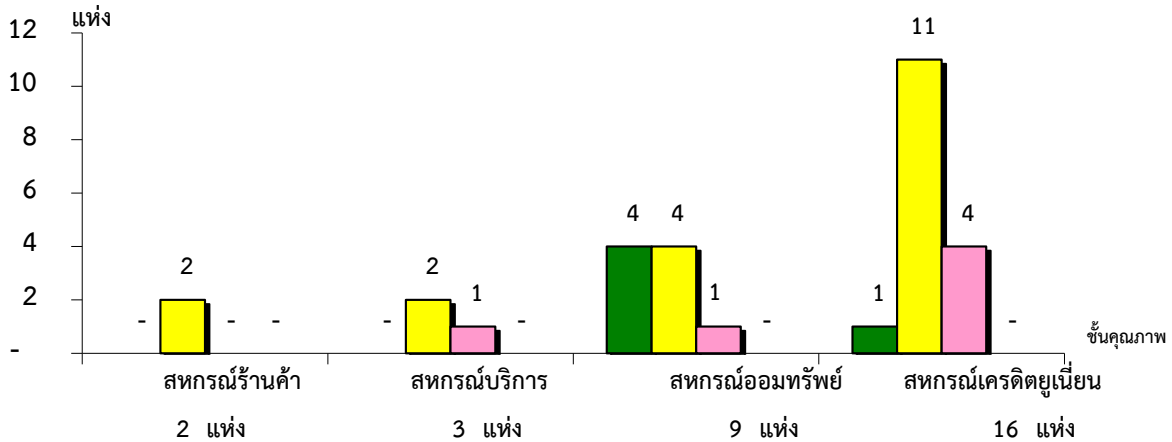
\*หมายเหตุ : สหกรณ์การเกษตรไม่มีระบบการควบคุมภายใน 11 แห่ง

สหกรณ์ประมงไม่มีระบบการควบคุมภายใน 0 แห่ง

สหกรณ์นิคมไม่มีระบบการควบคุมภายใน 0 แห่ง

แผนภูมิแสดงจำนวนและร้อยละของ สหกรณ์นอกภาคการเกษตร จำแนกตามระดับการจัดชั้นคุณภาพการควบคุมภายใน

จังหวัดลำปาง ประจำปี 2563 จำนวน 43 แห่ง



ดีมาก	0.00%	0.00%	44.44%	6.25%
ดี	100.00%	66.67%	44.44%	68.75%
พอใช้	0.00%	33.33%	11.11%	25.00%
ต้องปรับปรุง	0.00%	0.00%	0.00%	0.00%

\*หมายเหตุ : สหกรณ์ร้านค้าไม่มีระบบการควบคุมภายใน 0 แห่ง

สหกรณ์บริการไม่มีระบบการควบคุมภายใน 7 แห่ง

สหกรณ์ออมทรัพย์ไม่มีระบบการควบคุมภายใน 0 แห่ง

สหกรณ์เครดิตยูเนียนไม่มีระบบการควบคุมภายใน 6 แห่ง

ที่มา : กลุ่มพัฒนาระบบสารสนเทศและฐานข้อมูล

จัดทำโดย : กลุ่มวิเคราะห์ข้อมูลทางการเงิน