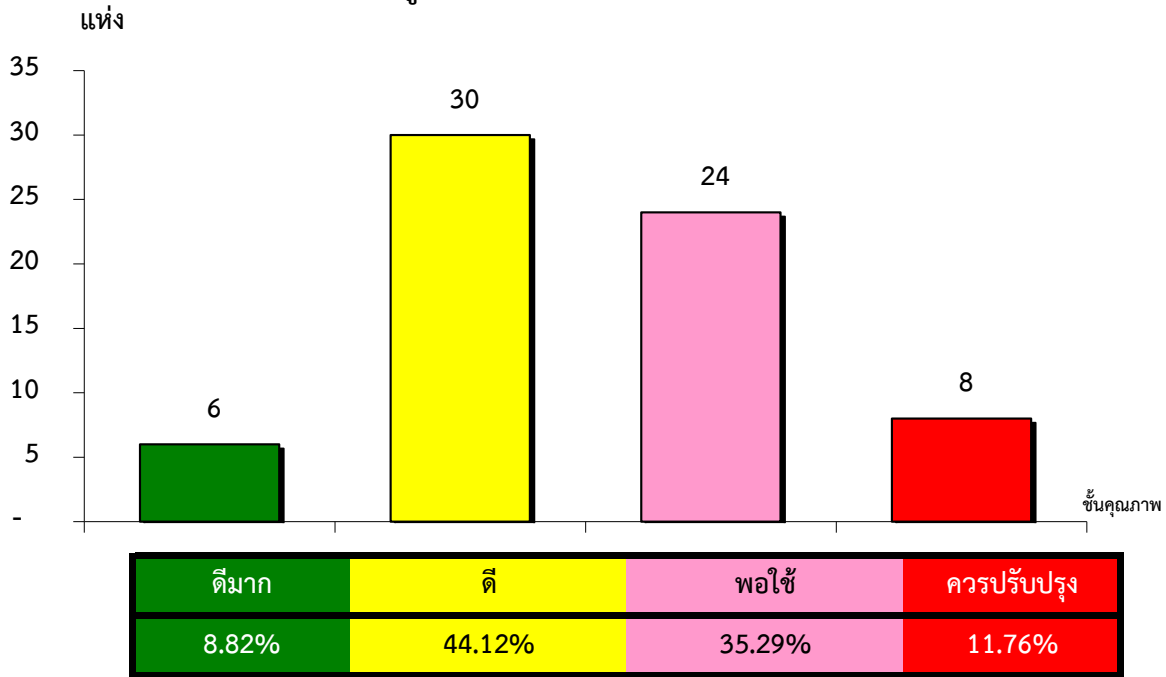


แผนภูมิแสดงจำนวนและร้อยละของ สหกรณ์และกลุ่มเกษตรกร จำแนกตามระดับการจัดชั้นคุณภาพการควบคุมภายใน

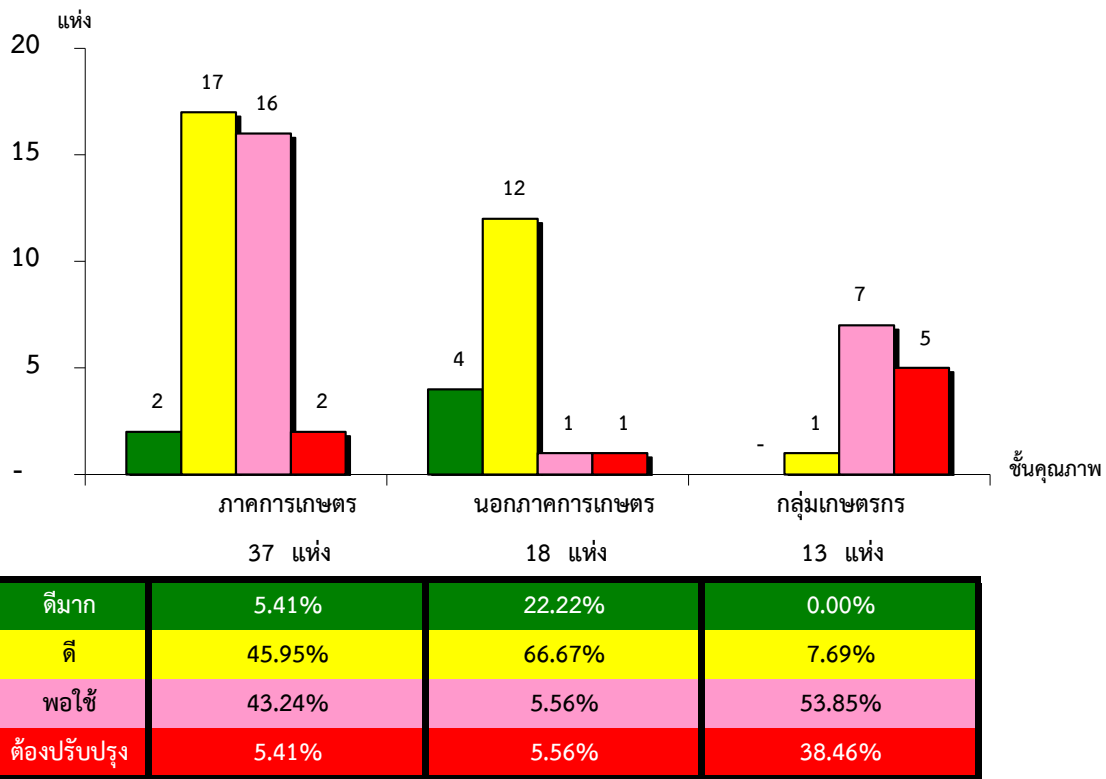
จังหวัดลำพูน ประจำปี 2563 จำนวน 104 แห่ง



*หมายเหตุ : ไม่มีระบบการควบคุมภายใน 36 แห่ง

แผนภูมิแสดงจำนวนและร้อยละของ ภาคการเกษตร นอกภาคการเกษตร และกลุ่มเกษตรกร จำแนกตามระดับการจัดชั้นคุณภาพการควบคุมภายใน

จังหวัดลำพูน ประจำปี 2563 จำนวน 104 แห่ง



*หมายเหตุ : ภาคการเกษตรไม่มีระบบการควบคุมภายใน 5 แห่ง

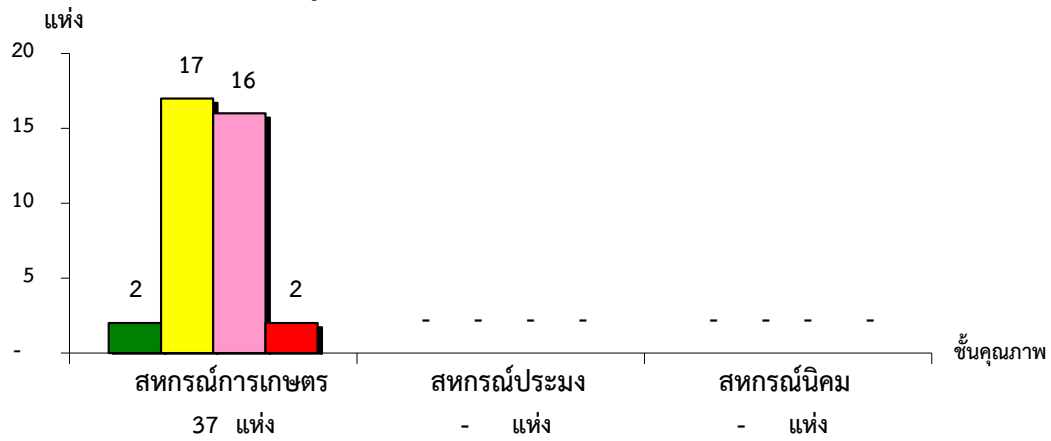
นอกภาคการเกษตรไม่มีระบบการควบคุมภายใน 2 แห่ง

กลุ่มเกษตรกรไม่มีระบบการควบคุมภายใน 29 แห่ง

ที่มา : กลุ่มพัฒนาระบบสารสนเทศและฐานข้อมูล
จัดทำโดย : กลุ่มวิเคราะห์ข้อมูลทางการเงิน

แผนภูมิแสดงจำนวนและร้อยละของ สหกรณ์ภาคการเกษตร จำแนกตามระดับการจัดชั้นคุณภาพการควบคุมภายใน

จังหวัดลำพูน ประจำปี 2563 จำนวน 42 แห่ง



ดีมาก	5.41%	#DIV/0!	#DIV/0!
ดี	45.95%	#DIV/0!	#DIV/0!
พอใช้	43.24%	#DIV/0!	#DIV/0!
ต้องปรับปรุง	5.41%	#DIV/0!	#DIV/0!

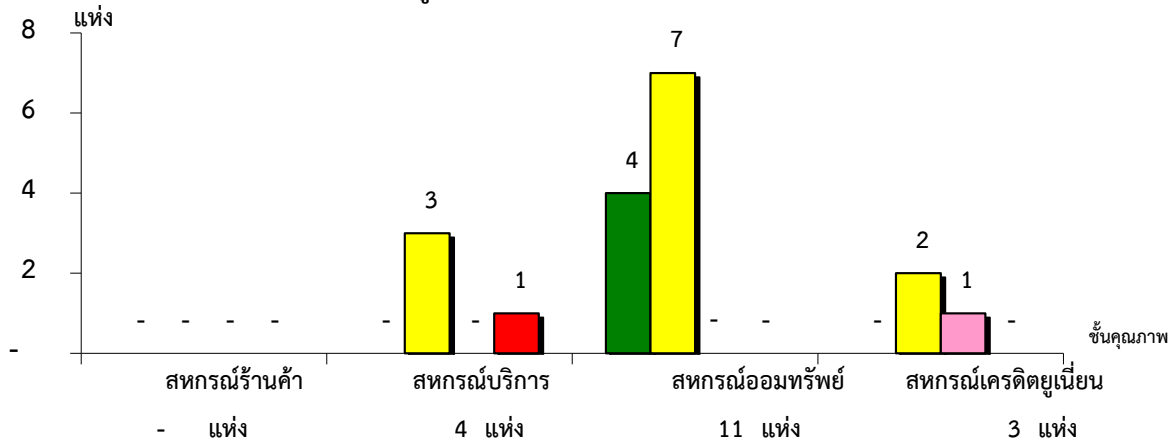
*หมายเหตุ : สหกรณ์การเกษตรไม่มีระบบการควบคุมภายใน 5 แห่ง

สหกรณ์ประมงไม่มีระบบการควบคุมภายใน 0 แห่ง

สหกรณ์นิคมไม่มีระบบการควบคุมภายใน 0 แห่ง

แผนภูมิแสดงจำนวนและร้อยละของ สหกรณ์นอกภาคการเกษตร จำแนกตามระดับการจัดชั้นคุณภาพการควบคุมภายใน

จังหวัดลำพูน ประจำปี 2563 จำนวน 20 แห่ง



ดีมาก	#DIV/0!	0.00%	36.36%	0.00%
ดี	#DIV/0!	75.00%	63.64%	66.67%
พอใช้	#DIV/0!	0.00%	0.00%	33.33%
ต้องปรับปรุง	#DIV/0!	25.00%	0.00%	0.00%

*หมายเหตุ : สหกรณ์ร้านค้าไม่มีระบบการควบคุมภายใน 0 แห่ง

สหกรณ์บริการไม่มีระบบการควบคุมภายใน 2 แห่ง

สหกรณ์ออมทรัพย์ไม่มีระบบการควบคุมภายใน 0 แห่ง

สหกรณ์เครดิตยูเนียนไม่มีระบบการควบคุมภายใน 0 แห่ง

ที่มา : กลุ่มพัฒนาระบบสารสนเทศและฐานข้อมูล

จัดทำโดย : กลุ่มวิเคราะห์ข้อมูลทางการเงิน