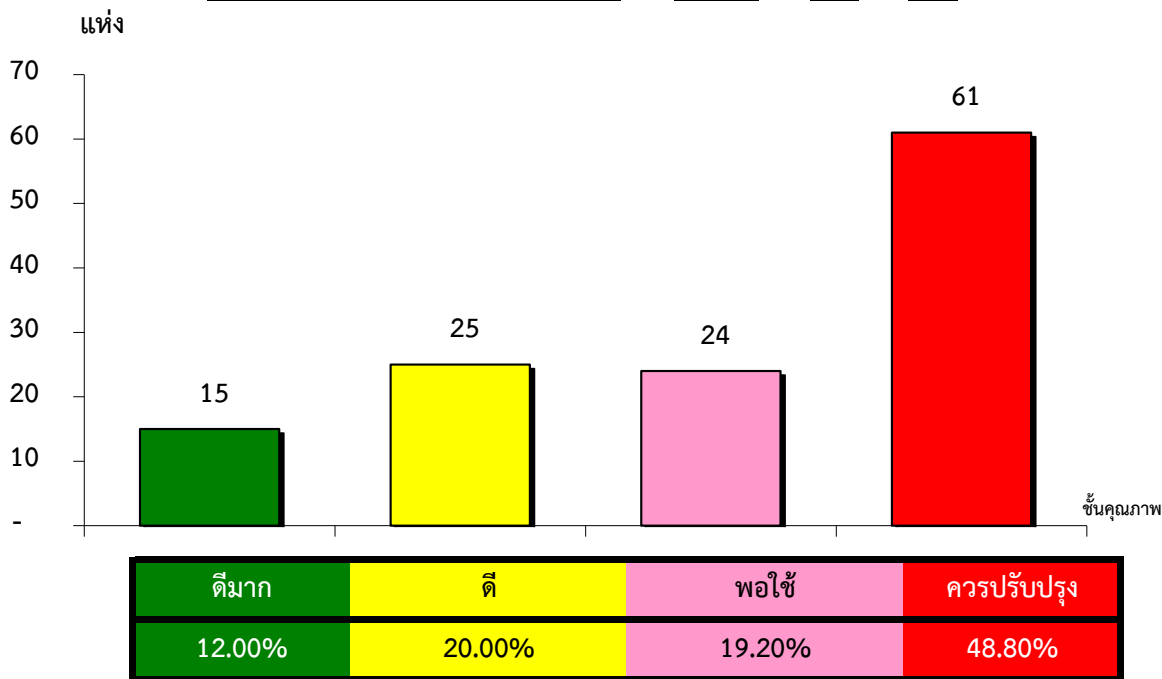


แผนภูมิแสดงจำนวนและร้อยละของ สหกรณ์และกลุ่มเกษตรกร จำแนกตามระดับการจัดชั้นคุณภาพการควบคุมภายใน

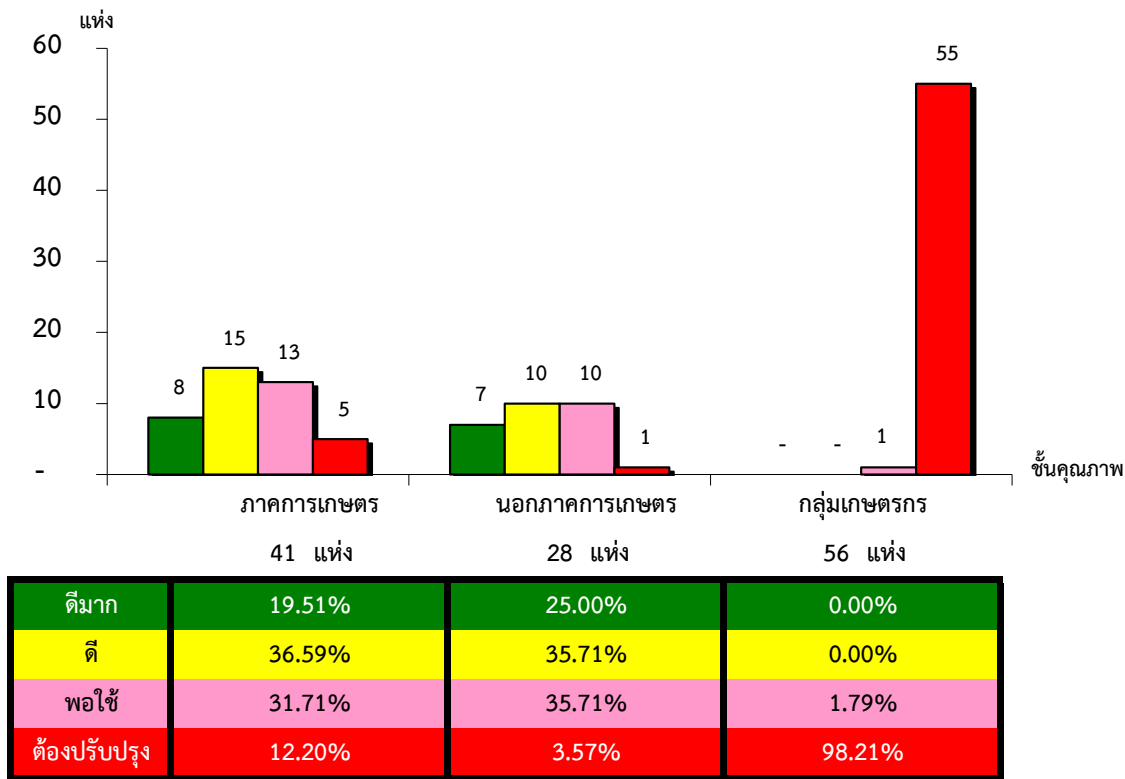
จังหวัดมหาสารคาม ประจำปี 2563 จำนวน 156 แห่ง



\*หมายเหตุ : ไม่มีระบบการควบคุมภายใน 31 แห่ง

แผนภูมิแสดงจำนวนและร้อยละของ ภาคราชการ เกษตร นอกภาคราชการ เกษตร และกลุ่มเกษตรกร จำแนกตามระดับการจัดชั้นคุณภาพการควบคุมภายใน

จังหวัดมหาสารคาม ประจำปี 2563 จำนวน 156 แห่ง



\*หมายเหตุ : ภาคราชการไม่มีระบบการควบคุมภายใน 9 แห่ง

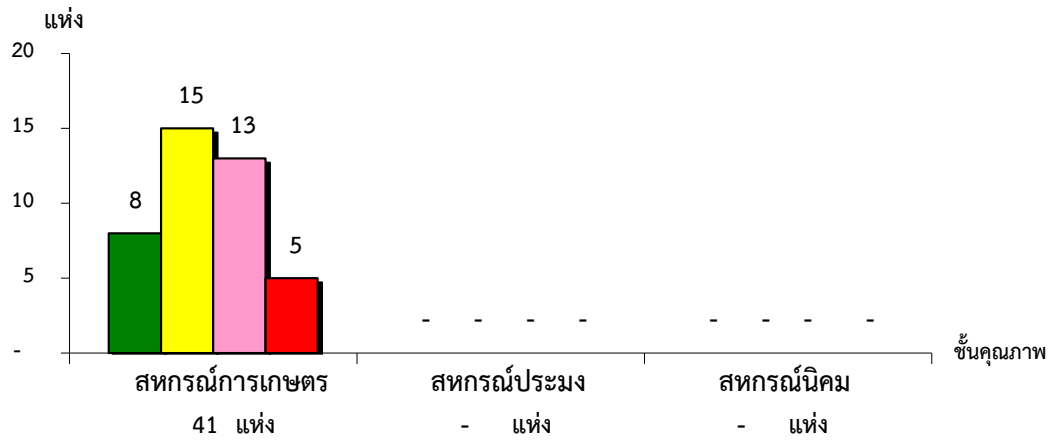
นอกภาคราชการไม่มีระบบการควบคุมภายใน 1 แห่ง

กลุ่มเกษตรกรไม่มีระบบการควบคุมภายใน 21 แห่ง

ที่มา : กลุ่มพัฒนาระบบสารสนเทศและฐานข้อมูล  
จัดทำโดย : กลุ่มวิเคราะห์ข้อมูลทางการเงิน

แผนภูมิแสดงจำนวนและร้อยละของ สหกรณ์ภาคการเกษตร จำแนกตามระดับการจัดชั้นคุณภาพการควบคุมภายใน

จังหวัดมหาสารคาม ประจำปี 2563 จำนวน 50 แห่ง



ดีมาก	19.51%	#DIV/0!	#DIV/0!
ดี	36.59%	#DIV/0!	#DIV/0!
พอใช้	31.71%	#DIV/0!	#DIV/0!
ต้องปรับปรุง	12.20%	#DIV/0!	#DIV/0!

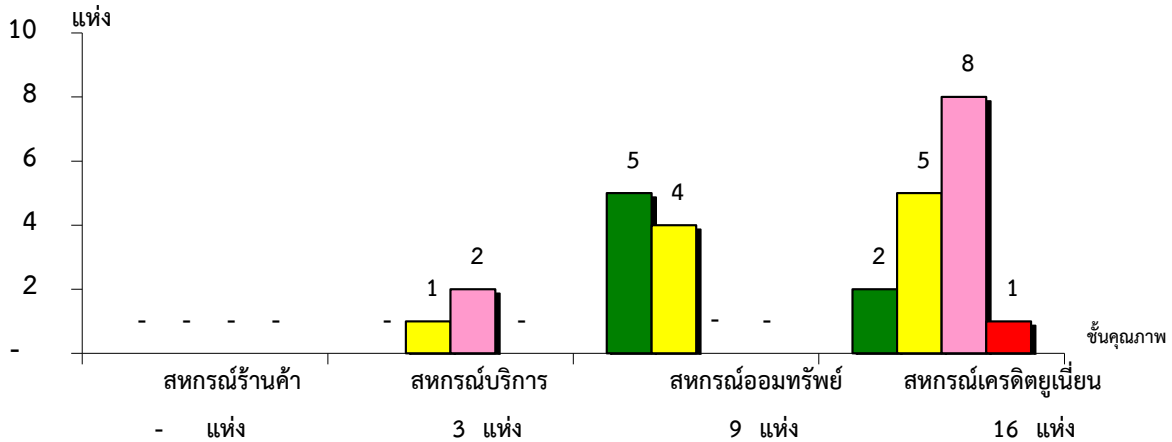
\*หมายเหตุ : สหกรณ์การเกษตรไม่มีระบบการควบคุมภายใน 9 แห่ง

สหกรณ์ประมงไม่มีระบบการควบคุมภายใน 0 แห่ง

สหกรณ์นิคมไม่มีระบบการควบคุมภายใน 0 แห่ง

แผนภูมิแสดงจำนวนและร้อยละของ สหกรณ์นอกภาคการเกษตร จำแนกตามระดับการจัดชั้นคุณภาพการควบคุมภายใน

จังหวัดมหาสารคาม ประจำปี 2563 จำนวน 29 แห่ง



ดีมาก	#DIV/0!	0.00%	55.56%	12.50%
ดี	#DIV/0!	33.33%	44.44%	31.25%
พอใช้	#DIV/0!	66.67%	0.00%	50.00%
ต้องปรับปรุง	#DIV/0!	0.00%	0.00%	6.25%

\*หมายเหตุ : สหกรณ์ร้านค้าไม่มีระบบการควบคุมภายใน 0 แห่ง

สหกรณ์บริการไม่มีระบบการควบคุมภายใน 0 แห่ง

สหกรณ์ออมทรัพย์ไม่มีระบบการควบคุมภายใน 0 แห่ง

สหกรณ์เครดิตยูเนียนไม่มีระบบการควบคุมภายใน 1 แห่ง

ที่มา : กลุ่มพัฒนาระบบสารสนเทศและฐานข้อมูล

จัดทำโดย : กลุ่มวิเคราะห์ข้อมูลทางการเงิน