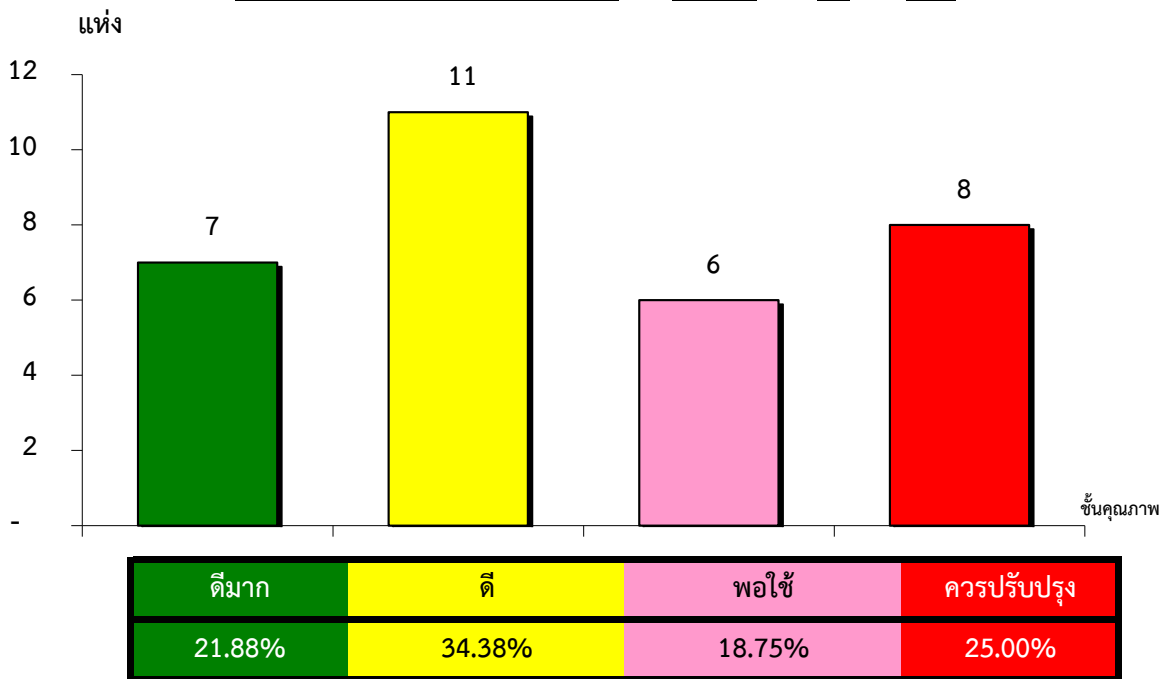


แผนภูมิแสดงจำนวนและร้อยละของ สหกรณ์และกลุ่มเกษตรกร จำแนกตามระดับการจัดชั้นคุณภาพการควบคุมภายใน

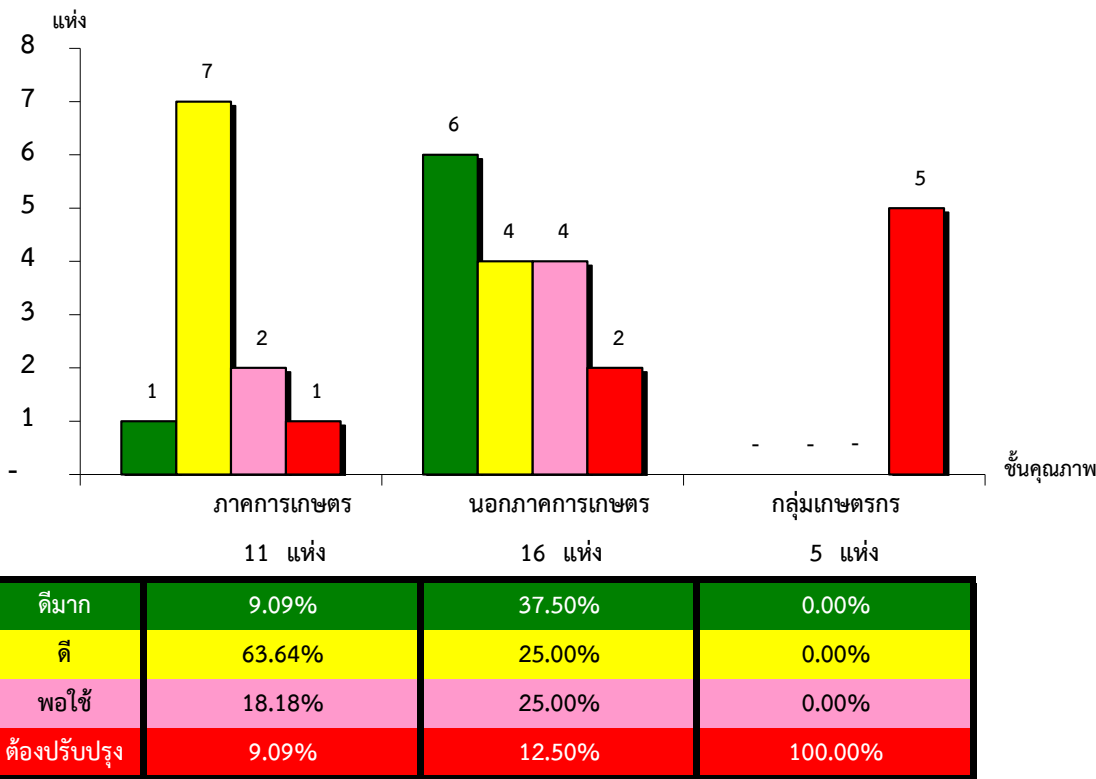
จังหวัดนครนายก ประจำปี 2563 จำนวน 44 แห่ง



*หมายเหตุ : ไม่มีระบบการควบคุมภายใน 12 แห่ง

แผนภูมิแสดงจำนวนและร้อยละของ ภาคการเกษตร นอกภาคการเกษตร และกลุ่มเกษตรกร จำแนกตามระดับการจัดชั้นคุณภาพการควบคุมภายใน

จังหวัดนครนายก ประจำปี 2563 จำนวน 44 แห่ง



*หมายเหตุ : ภาคการเกษตรไม่มีระบบการควบคุมภายใน 1 แห่ง

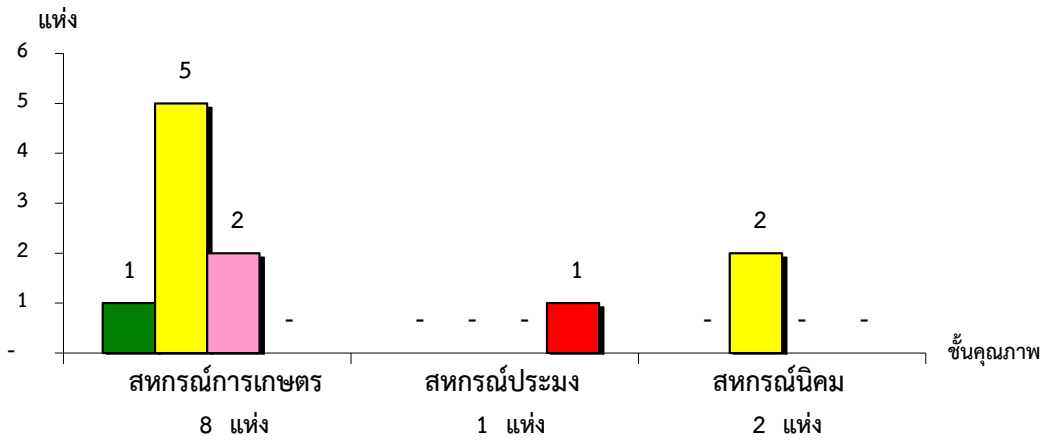
นอกภาคการเกษตรไม่มีระบบการควบคุมภายใน 4 แห่ง

กลุ่มเกษตรกรไม่มีระบบการควบคุมภายใน 7 แห่ง

ที่มา : กลุ่มพัฒนาระบบสารสนเทศและฐานข้อมูล
จัดทำโดย : กลุ่มวิเคราะห์ข้อมูลทางการเงิน

แผนภูมิแสดงจำนวนและร้อยละของ สหกรณ์ภาคการเกษตร จำแนกตามระดับการจัดชั้นคุณภาพการควบคุมภายใน

จังหวัดนครนายก ประจำปี 2563 จำนวน 12 แห่ง



ดีมาก	12.50%	0.00%	0.00%
ดี	62.50%	0.00%	100.00%
พอใช้	25.00%	0.00%	0.00%
ต้องปรับปรุง	0.00%	100.00%	0.00%

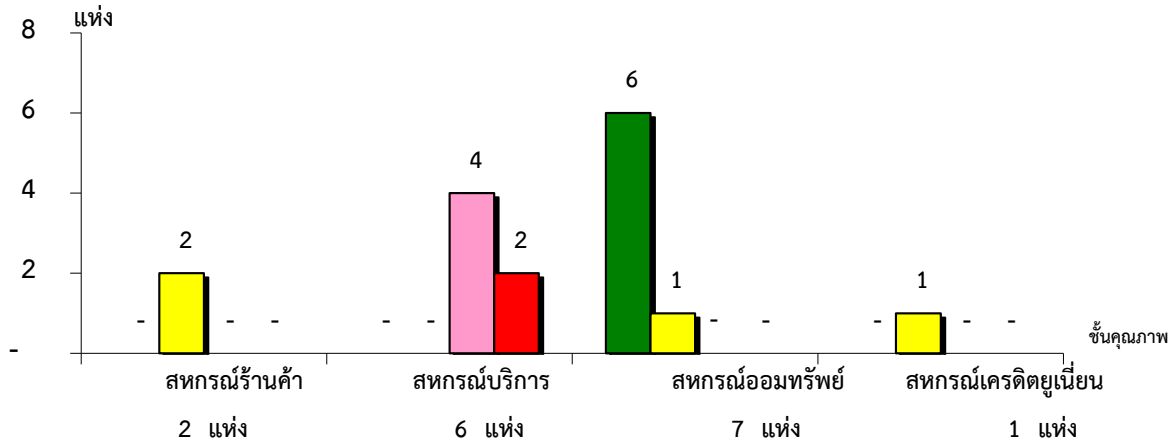
*หมายเหตุ : สหกรณ์การเกษตรไม่มีระบบการควบคุมภายใน 1 แห่ง

สหกรณ์ประมงไม่มีระบบการควบคุมภายใน 0 แห่ง

สหกรณ์นิคมไม่มีระบบการควบคุมภายใน 0 แห่ง

แผนภูมิแสดงจำนวนและร้อยละของ สหกรณ์นอกภาคการเกษตร จำแนกตามระดับการจัดชั้นคุณภาพการควบคุมภายใน

จังหวัดนครนายก ประจำปี 2563 จำนวน 20 แห่ง



ดีมาก	0.00%	0.00%	85.71%	0.00%
ดี	100.00%	0.00%	14.29%	100.00%
พอใช้	0.00%	66.67%	0.00%	0.00%
ต้องปรับปรุง	0.00%	33.33%	0.00%	0.00%

*หมายเหตุ : สหกรณ์ร้านค้าไม่มีระบบการควบคุมภายใน 0 แห่ง

สหกรณ์บริการไม่มีระบบการควบคุมภายใน 4 แห่ง

สหกรณ์ออมทรัพย์ไม่มีระบบการควบคุมภายใน 0 แห่ง

สหกรณ์เครดิตยูเนียนไม่มีระบบการควบคุมภายใน 0 แห่ง