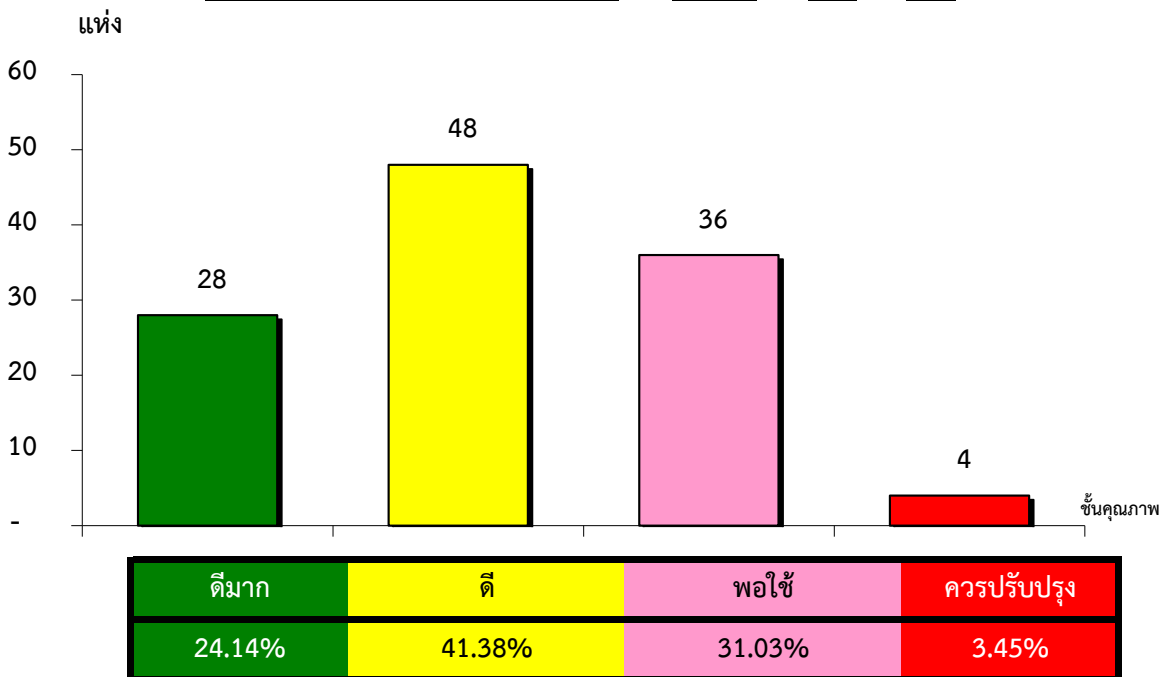


แผนภูมิแสดงจำนวนและร้อยละของ สหกรณ์และกลุ่มเกษตรกร จำแนกตามระดับการจัดชั้นคุณภาพการควบคุมภายใน

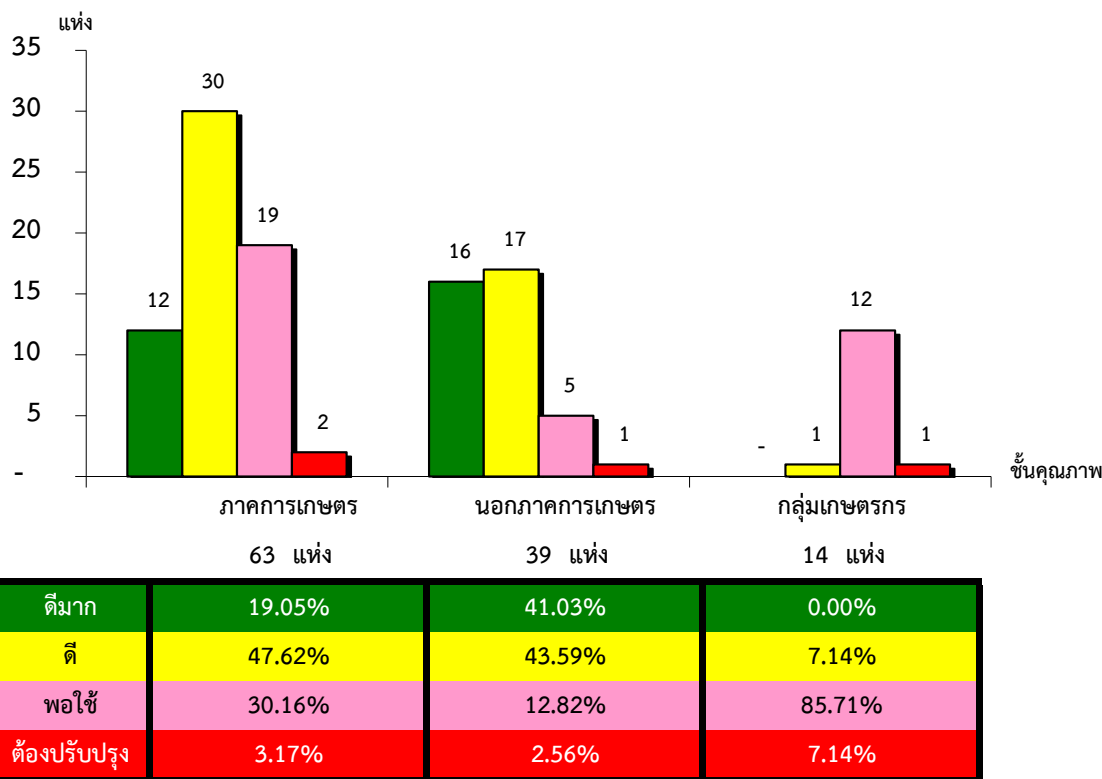
จังหวัดนครราชสีมา ประจำปี 2563 จำนวน 302 แห่ง



*หมายเหตุ : ไม่มีระบบการควบคุมภายใน 186 แห่ง

แผนภูมิแสดงจำนวนและร้อยละของ ภาคการเกษตร นอกภาคการเกษตร และกลุ่มเกษตรกร จำแนกตามระดับการจัดชั้นคุณภาพการควบคุมภายใน

จังหวัดนครราชสีมา ประจำปี 2563 จำนวน 302 แห่ง



*หมายเหตุ : ภาคการเกษตรไม่มีระบบการควบคุมภายใน 38 แห่ง

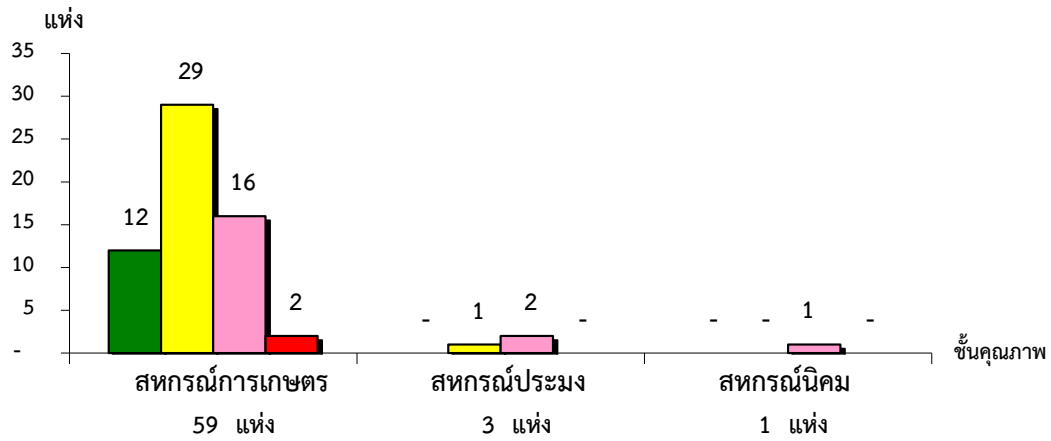
นอกภาคการเกษตรไม่มีระบบการควบคุมภายใน 11 แห่ง

กลุ่มเกษตรกรไม่มีระบบการควบคุมภายใน 137 แห่ง

ที่มา : กลุ่มพัฒนาระบบสารสนเทศและฐานข้อมูล
จัดทำโดย : กลุ่มวิเคราะห์ข้อมูลทางการเงิน

แผนภูมิแสดงจำนวนและร้อยละของ สหกรณ์ภาคการเกษตร จำแนกตามระดับการจัดชั้นคุณภาพการควบคุมภายใน

จังหวัดนครราชสีมา ประจำปี 2563 จำนวน 101 แห่ง



ชั้นคุณภาพ	ดีมาก	ดี	พอใช้	ต้องปรับปรุง
สหกรณ์การเกษตร (59 แห่ง)	20.34%	49.15%	27.12%	3.39%
สหกรณ์ประมง (3 แห่ง)	0.00%	33.33%	66.67%	0.00%
สหกรณ์นิคม (1 แห่ง)	0.00%	0.00%	100.00%	0.00%

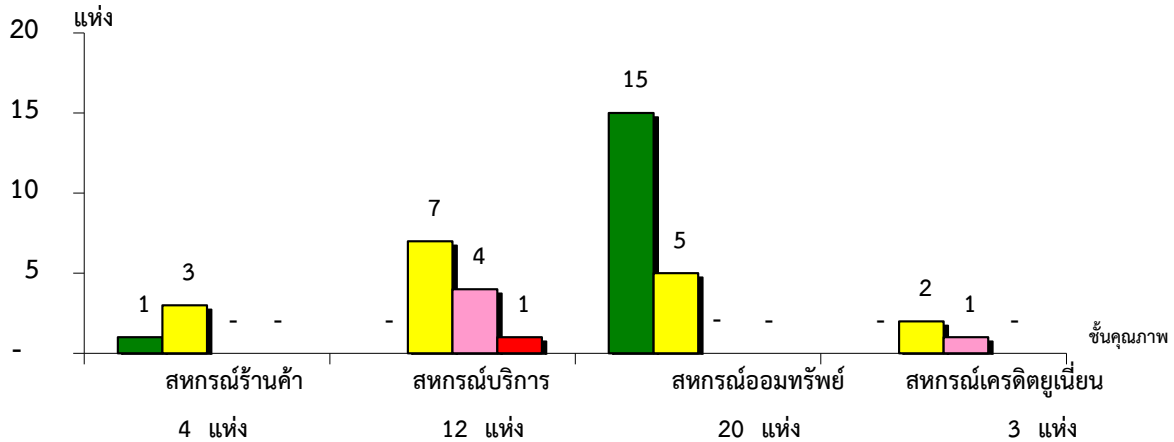
*หมายเหตุ : สหกรณ์การเกษตรไม่มีระบบการควบคุมภายใน 38 แห่ง

สหกรณ์ประมงไม่มีระบบการควบคุมภายใน 0 แห่ง

สหกรณ์นิคมไม่มีระบบการควบคุมภายใน 0 แห่ง

แผนภูมิแสดงจำนวนและร้อยละของ สหกรณ์นอกภาคการเกษตร จำแนกตามระดับการจัดชั้นคุณภาพการควบคุมภายใน

จังหวัดนครราชสีมา ประจำปี 2563 จำนวน 50 แห่ง



ชั้นคุณภาพ	ดีมาก	ดี	พอใช้	ต้องปรับปรุง
สหกรณ์ร้านค้า (4 แห่ง)	25.00%	75.00%	0.00%	0.00%
สหกรณ์บริการ (12 แห่ง)	0.00%	58.33%	33.33%	8.33%
สหกรณ์ออมทรัพย์ (20 แห่ง)	75.00%	25.00%	0.00%	0.00%
สหกรณ์เครดิตยูเนียน (3 แห่ง)	0.00%	66.67%	33.33%	0.00%

*หมายเหตุ : สหกรณ์ร้านค้าไม่มีระบบการควบคุมภายใน 1 แห่ง

สหกรณ์บริการไม่มีระบบการควบคุมภายใน 7 แห่ง

สหกรณ์ออมทรัพย์ไม่มีระบบการควบคุมภายใน 0 แห่ง

สหกรณ์เครดิตยูเนียนไม่มีระบบการควบคุมภายใน 3 แห่ง