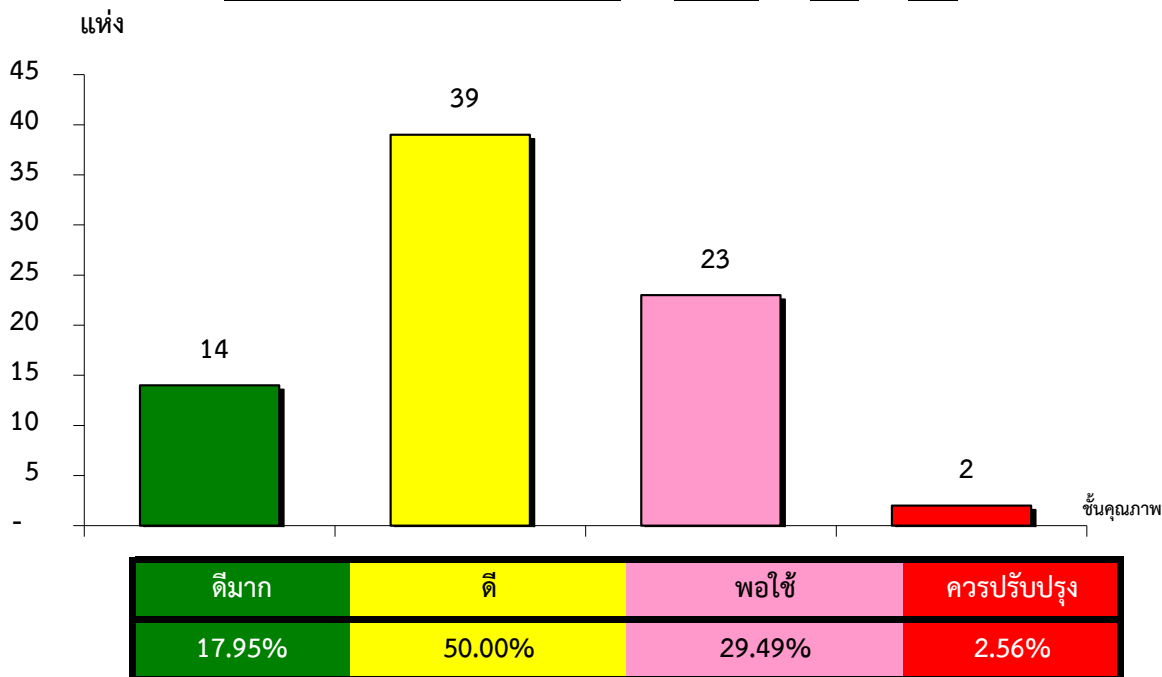


แผนภูมิแสดงจำนวนและร้อยละของ สหกรณ์และกลุ่มเกษตรกร จำแนกตามระดับการจัดชั้นคุณภาพการควบคุมภายใน

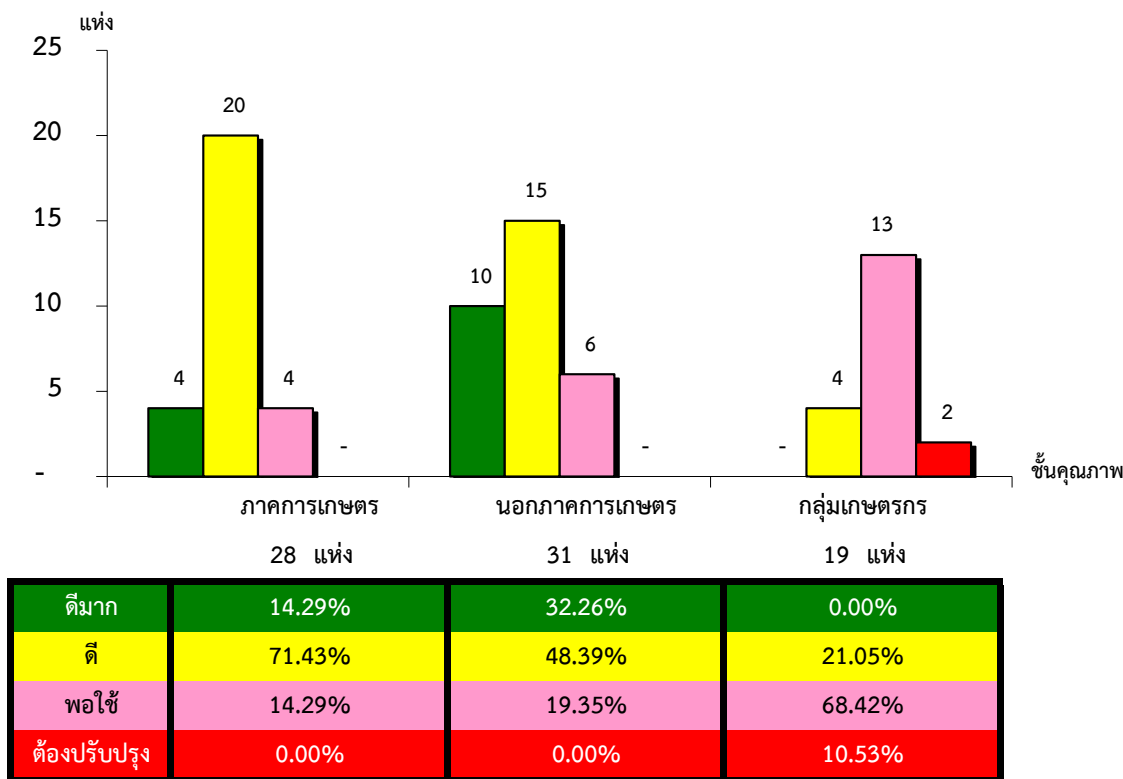
จังหวัดนครสวรรค์ ประจำปี 2563 จำนวน 121 แห่ง



*หมายเหตุ : ไม่มีระบบการควบคุมภายใน 43 แห่ง

แผนภูมิแสดงจำนวนและร้อยละของ ภาคการเกษตร นอกภาคการเกษตร และกลุ่มเกษตรกร จำแนกตามระดับการจัดชั้นคุณภาพการควบคุมภายใน

จังหวัดนครสวรรค์ ประจำปี 2563 จำนวน 121 แห่ง



*หมายเหตุ : ภาคการเกษตรไม่มีระบบการควบคุมภายใน 3 แห่ง

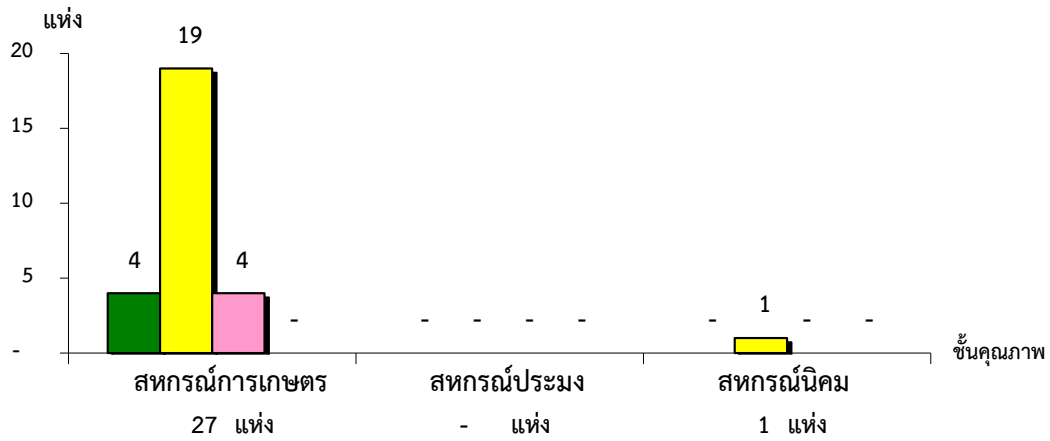
นอกภาคการเกษตรไม่มีระบบการควบคุมภายใน 5 แห่ง

กลุ่มเกษตรกรไม่มีระบบการควบคุมภายใน 35 แห่ง

ที่มา : กลุ่มพัฒนาระบบสารสนเทศและฐานข้อมูล
จัดทำโดย : กลุ่มวิเคราะห์ข้อมูลทางการเงิน

แผนภูมิแสดงจำนวนและร้อยละของ สหกรณ์ภาคการเกษตร จำแนกตามระดับการจัดชั้นคุณภาพการควบคุมภายใน

จังหวัดนครสวรรค์ ประจำปี 2563 จำนวน 31 แห่ง



ดีมาก	14.81%	#DIV/0!	0.00%
ดี	70.37%	#DIV/0!	100.00%
พอใช้	14.81%	#DIV/0!	0.00%
ต้องปรับปรุง	0.00%	#DIV/0!	0.00%

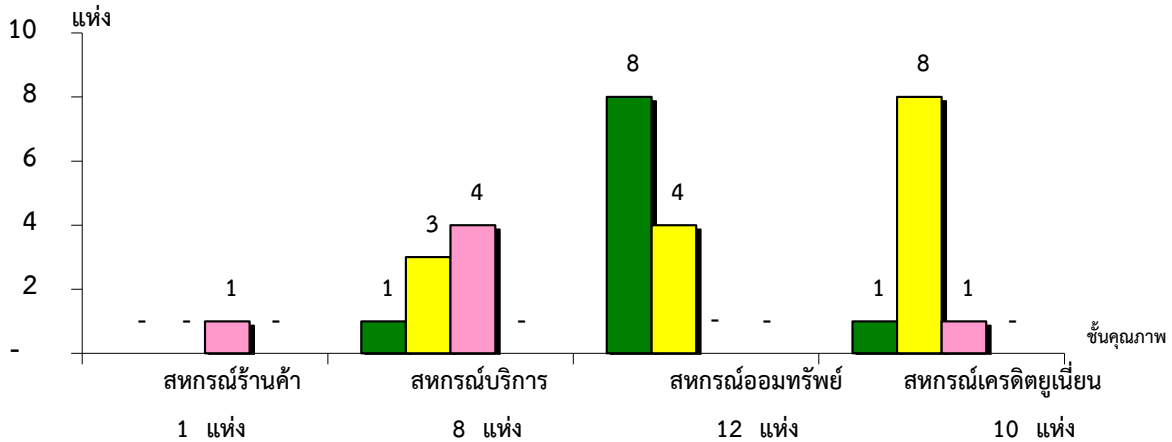
*หมายเหตุ : สหกรณ์การเกษตรไม่มีระบบการควบคุมภายใน 3 แห่ง

สหกรณ์ประมงไม่มีระบบการควบคุมภายใน 0 แห่ง

สหกรณ์นิคมไม่มีระบบการควบคุมภายใน 0 แห่ง

แผนภูมิแสดงจำนวนและร้อยละของ สหกรณ์นอกภาคการเกษตร จำแนกตามระดับการจัดชั้นคุณภาพการควบคุมภายใน

จังหวัดนครสวรรค์ ประจำปี 2563 จำนวน 36 แห่ง



ดีมาก	0.00%	12.50%	66.67%	10.00%
ดี	0.00%	37.50%	33.33%	80.00%
พอใช้	100.00%	50.00%	0.00%	10.00%
ต้องปรับปรุง	0.00%	0.00%	0.00%	0.00%

*หมายเหตุ : สหกรณ์ร้านค้าไม่มีระบบการควบคุมภายใน 0 แห่ง

สหกรณ์บริการไม่มีระบบการควบคุมภายใน 5 แห่ง

สหกรณ์ออมทรัพย์ไม่มีระบบการควบคุมภายใน 0 แห่ง

สหกรณ์เครดิตยูเนียนไม่มีระบบการควบคุมภายใน 0 แห่ง