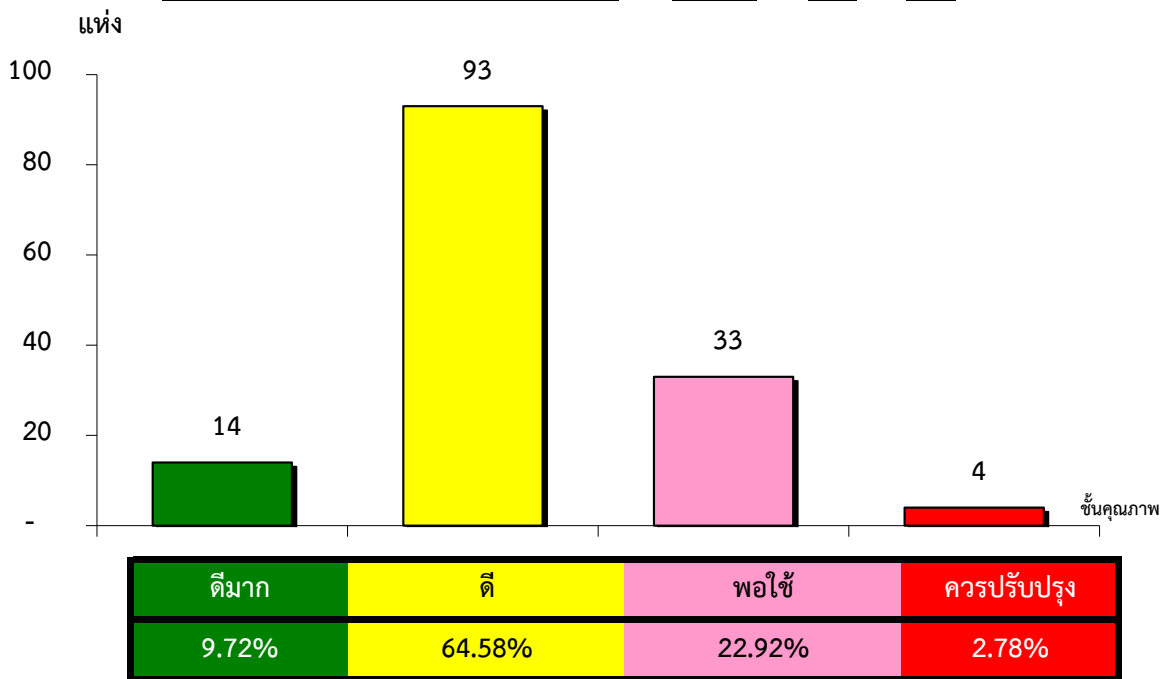


แผนภูมิแสดงจำนวนและร้อยละของ สหกรณ์และกลุ่มเกษตรกร จำแนกตามระดับการจัดชั้นคุณภาพการควบคุมภายใน

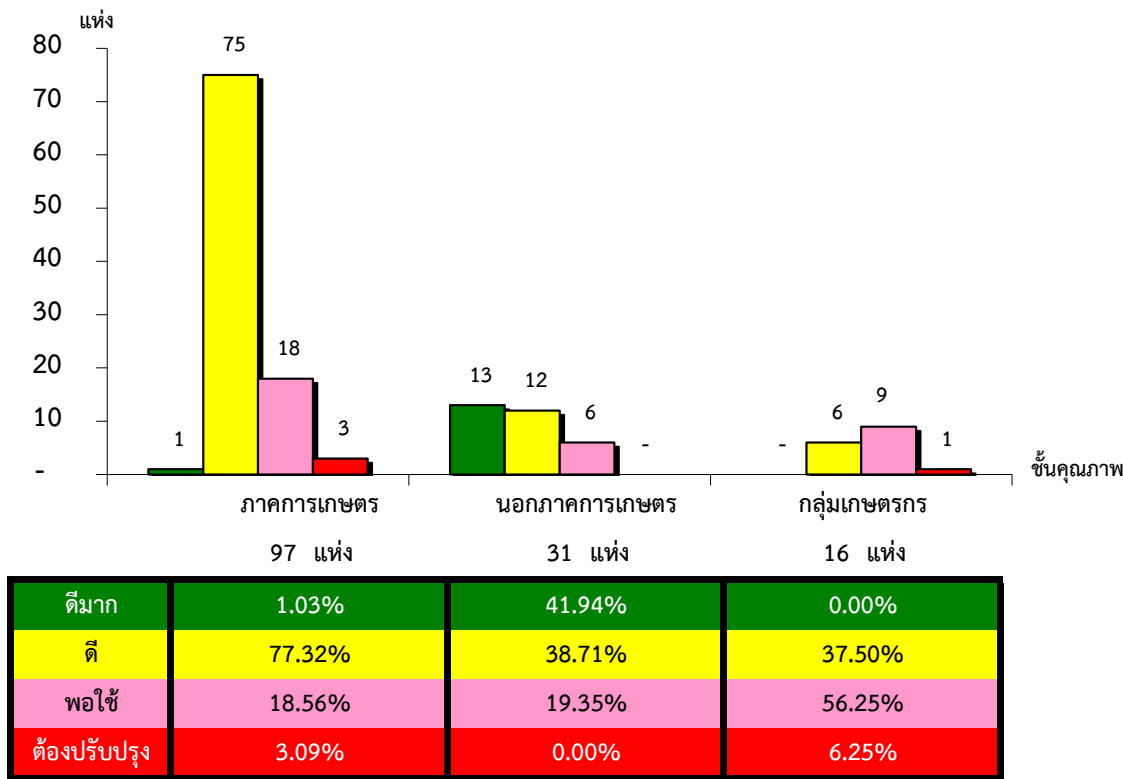
จังหวัดนครศรีธรรมราช ประจำปี 2563 จำนวน 231 แห่ง



*หมายเหตุ : ไม่มีระบบการควบคุมภายใน 87 แห่ง

แผนภูมิแสดงจำนวนและร้อยละของ ภาคการเกษตร นอกภาคการเกษตร และกลุ่มเกษตรกร จำแนกตามระดับการจัดชั้นคุณภาพการควบคุมภายใน

จังหวัดนครศรีธรรมราช ประจำปี 2563 จำนวน 231 แห่ง



*หมายเหตุ : ภาคการเกษตรไม่มีระบบการควบคุมภายใน 9 แห่ง

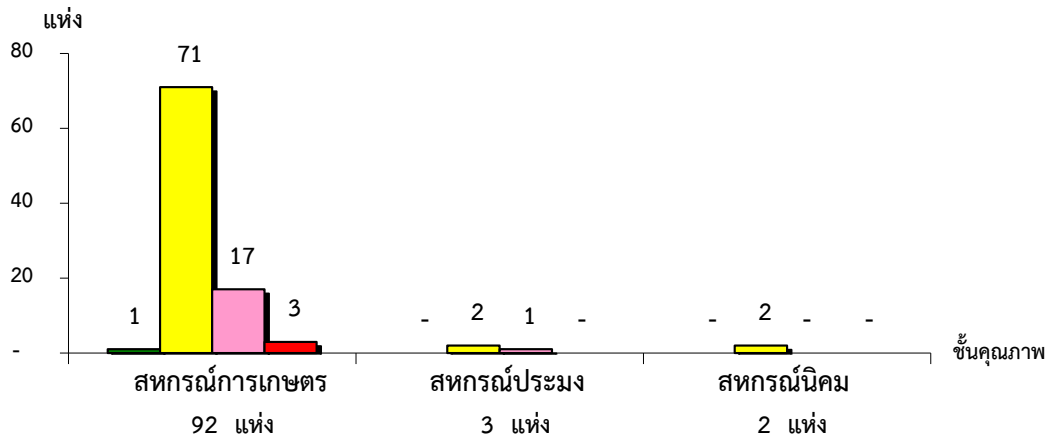
นอกภาคการเกษตรไม่มีระบบการควบคุมภายใน 10 แห่ง

กลุ่มเกษตรกรไม่มีระบบการควบคุมภายใน 68 แห่ง

ที่มา : กลุ่มพัฒนาระบบสารสนเทศและฐานข้อมูล
จัดทำโดย : กลุ่มวิเคราะห์ข้อมูลทางการเงิน

แผนภูมิแสดงจำนวนและร้อยละของ สหกรณ์ภาคการเกษตร จำแนกตามระดับการจัดชั้นคุณภาพการควบคุมภายใน

จังหวัดนครศรีธรรมราช ประจำปี 2563 จำนวน 106 แห่ง



ชั้นคุณภาพ	ดีมาก	ดี	พอใช้	ต้องปรับปรุง
สหกรณ์การเกษตร (92 แห่ง)	1.09%	77.17%	18.48%	3.26%
สหกรณ์ประมง (3 แห่ง)	0.00%	66.67%	33.33%	0.00%
สหกรณ์นิคม (2 แห่ง)	0.00%	100.00%	0.00%	0.00%

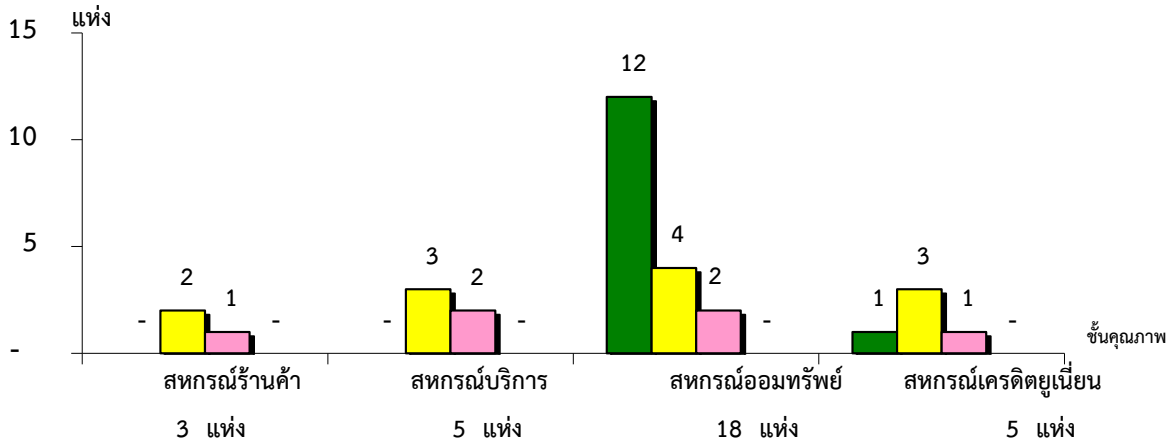
*หมายเหตุ : สหกรณ์การเกษตรไม่มีระบบการควบคุมภายใน 8 แห่ง

สหกรณ์ประมงไม่มีระบบการควบคุมภายใน 1 แห่ง

สหกรณ์นิคมไม่มีระบบการควบคุมภายใน 0 แห่ง

แผนภูมิแสดงจำนวนและร้อยละของ สหกรณ์นอกภาคการเกษตร จำแนกตามระดับการจัดชั้นคุณภาพการควบคุมภายใน

จังหวัดนครศรีธรรมราช ประจำปี 2563 จำนวน 41 แห่ง



ชั้นคุณภาพ	ดีมาก	ดี	พอใช้	ต้องปรับปรุง
สหกรณ์ร้านค้า (3 แห่ง)	0.00%	66.67%	33.33%	0.00%
สหกรณ์บริการ (5 แห่ง)	0.00%	60.00%	40.00%	0.00%
สหกรณ์ออมทรัพย์ (18 แห่ง)	66.67%	22.22%	11.11%	0.00%
สหกรณ์เครดิตยูเนียน (5 แห่ง)	20.00%	60.00%	20.00%	0.00%

*หมายเหตุ : สหกรณ์ร้านค้าไม่มีระบบการควบคุมภายใน 0 แห่ง

สหกรณ์บริการไม่มีระบบการควบคุมภายใน 8 แห่ง

สหกรณ์ออมทรัพย์ไม่มีระบบการควบคุมภายใน 1 แห่ง

สหกรณ์เครดิตยูเนียนไม่มีระบบการควบคุมภายใน 1 แห่ง