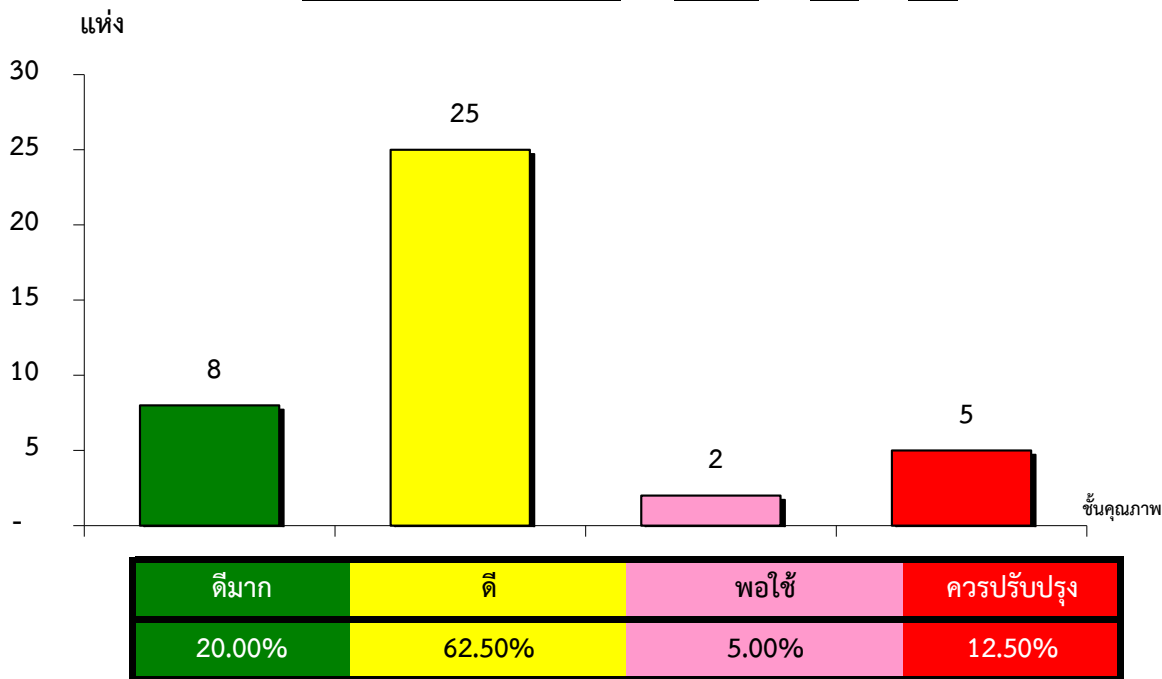


แผนภูมิแสดงจำนวนและร้อยละของ สหกรณ์และกลุ่มเกษตรกร จำแนกตามระดับการจัดชั้นคุณภาพการควบคุมภายใน

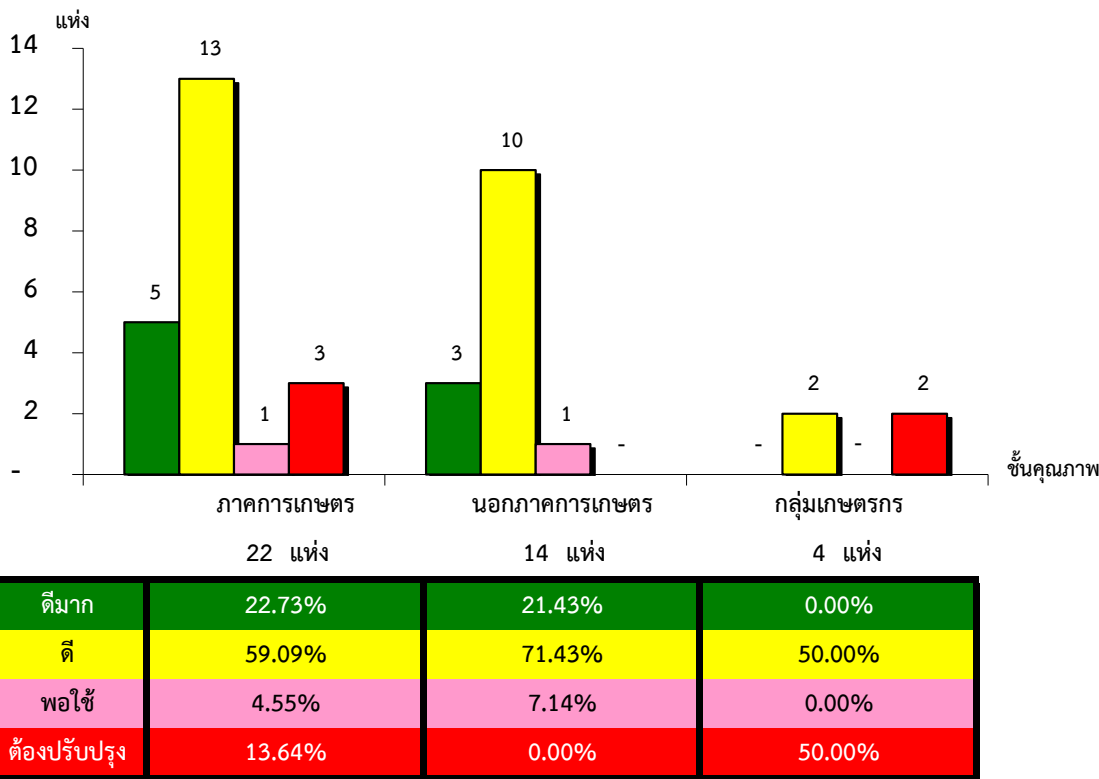
จังหวัดน่าน ประจำปี 2563 จำนวน 151 แห่ง



*หมายเหตุ : ไม่มีระบบการควบคุมภายใน 111 แห่ง

แผนภูมิแสดงจำนวนและร้อยละของ ภาคราชการ เกษตร นอกภาคราชการ และกลุ่มเกษตรกร จำแนกตามระดับการจัดชั้นคุณภาพการควบคุมภายใน

จังหวัดน่าน ประจำปี 2563 จำนวน 151 แห่ง



*หมายเหตุ : ภาคราชการไม่มีระบบการควบคุมภายใน 13 แห่ง

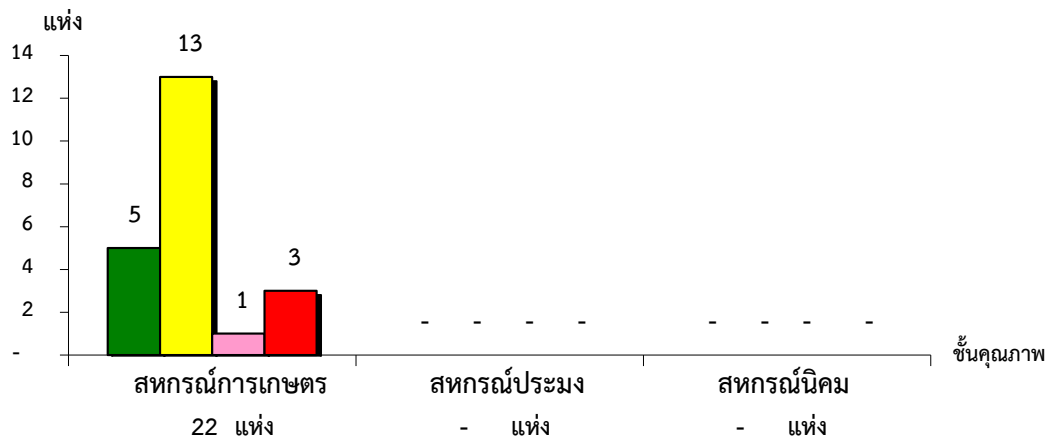
นอกภาคราชการไม่มีระบบการควบคุมภายใน 2 แห่ง

กลุ่มเกษตรกรไม่มีระบบการควบคุมภายใน 96 แห่ง

ที่มา : กลุ่มพัฒนาระบบสารสนเทศและฐานข้อมูล
จัดทำโดย : กลุ่มวิเคราะห์ข้อมูลทางการเงิน

แผนภูมิแสดงจำนวนและร้อยละของ สหกรณ์ภาคการเกษตร จำแนกตามระดับการจัดชั้นคุณภาพการควบคุมภายใน

จังหวัดน่าน ประจำปี 2563 จำนวน 35 แห่ง



ชั้นคุณภาพ	จำนวน	ร้อยละ	สหกรณ์ประมง	สหกรณ์นิคม
ดีมาก	5	22.73%	#DIV/0!	#DIV/0!
ดี	13	59.09%	#DIV/0!	#DIV/0!
พอใช้	1	4.55%	#DIV/0!	#DIV/0!
ต้องปรับปรุง	3	13.64%	#DIV/0!	#DIV/0!

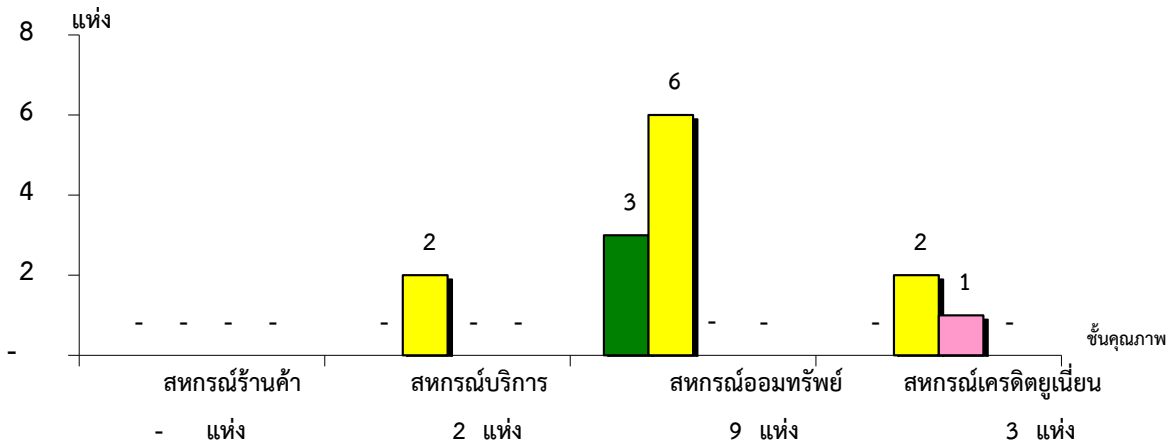
*หมายเหตุ : สหกรณ์การเกษตรไม่มีระบบการควบคุมภายใน 13 แห่ง

สหกรณ์ประมงไม่มีระบบการควบคุมภายใน 0 แห่ง

สหกรณ์นิคมไม่มีระบบการควบคุมภายใน 0 แห่ง

แผนภูมิแสดงจำนวนและร้อยละของ สหกรณ์นอกภาคการเกษตร จำแนกตามระดับการจัดชั้นคุณภาพการควบคุมภายใน

จังหวัดน่าน ประจำปี 2563 จำนวน 16 แห่ง



ชั้นคุณภาพ	จำนวน	ร้อยละ	สหกรณ์ประมง	สหกรณ์นิคม
ดีมาก	0	0.00%	33.33%	0.00%
ดี	2	100.00%	66.67%	66.67%
พอใช้	3	0.00%	0.00%	33.33%
ต้องปรับปรุง	6	0.00%	0.00%	0.00%

*หมายเหตุ : สหกรณ์ร้านค้าไม่มีระบบการควบคุมภายใน 0 แห่ง

สหกรณ์บริการไม่มีระบบการควบคุมภายใน 1 แห่ง

สหกรณ์ออมทรัพย์ไม่มีระบบการควบคุมภายใน 1 แห่ง

สหกรณ์เครดิตยูเนียนไม่มีระบบการควบคุมภายใน 0 แห่ง

ที่มา : กลุ่มพัฒนาระบบสารสนเทศและฐานข้อมูล

จัดทำโดย : กลุ่มวิเคราะห์ข้อมูลทางการเงิน