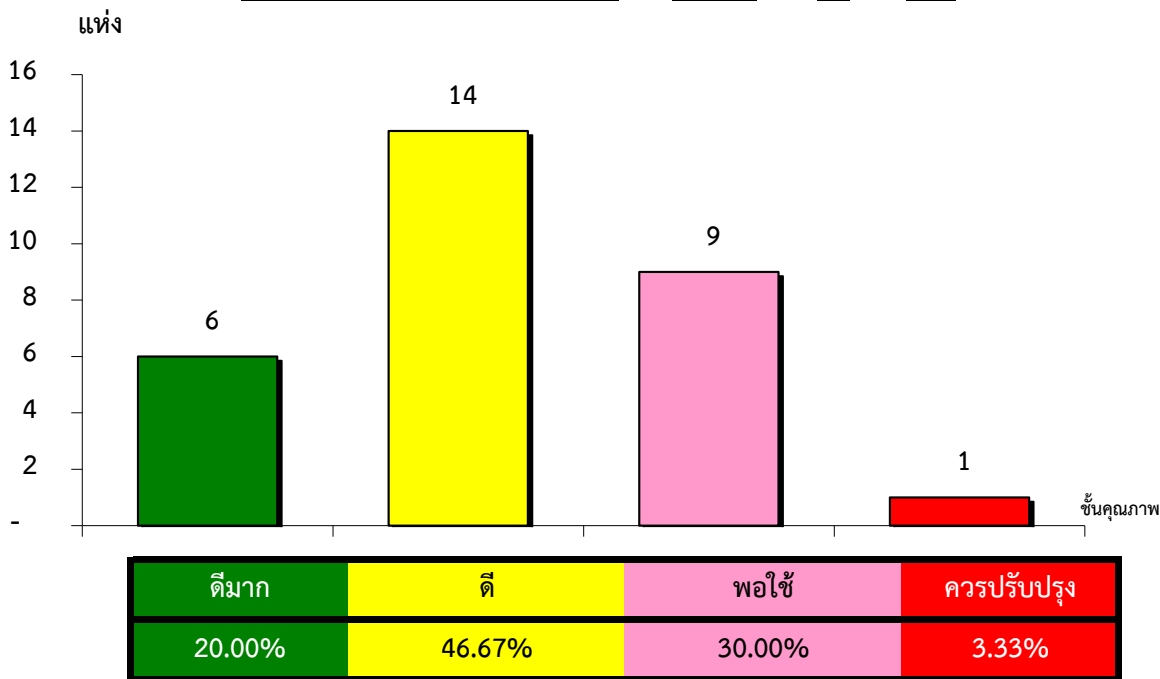


แผนภูมิแสดงจำนวนและร้อยละของ สหกรณ์และกลุ่มเกษตรกร จำแนกตามระดับการจัดชั้นคุณภาพการควบคุมภายใน

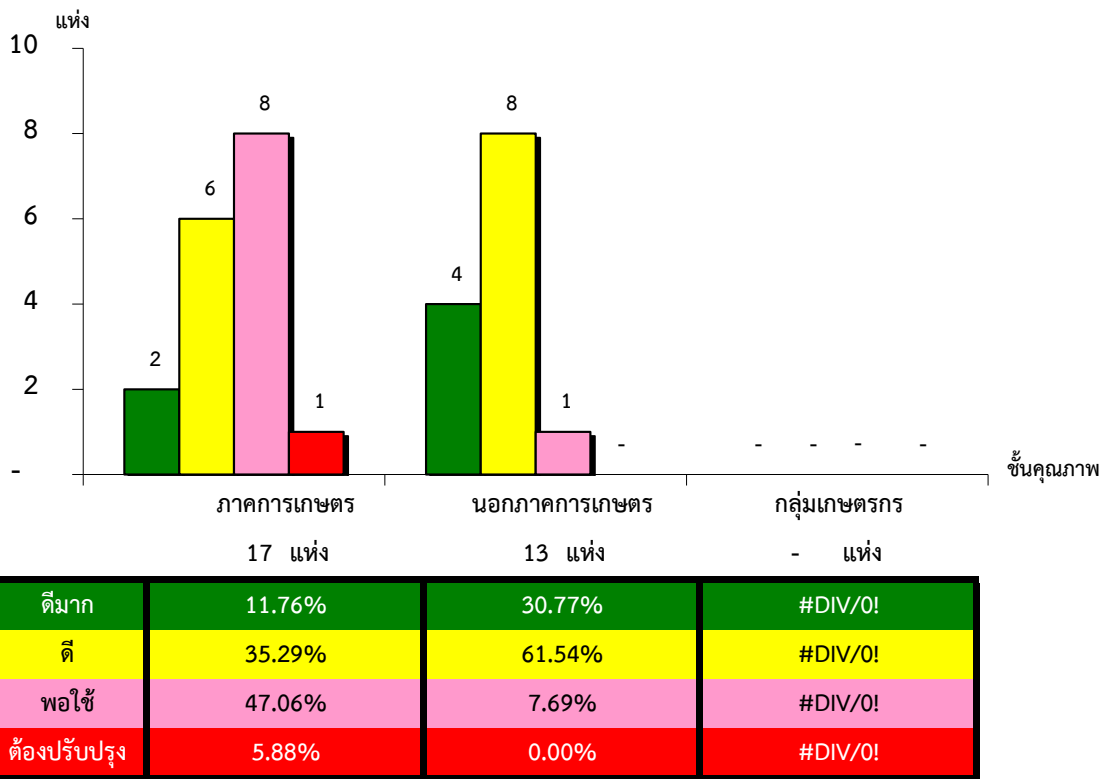
จังหวัดนราธิวาส ประจำปี 2563 จำนวน 58 แห่ง



*หมายเหตุ : ไม่มีระบบการควบคุมภายใน 28 แห่ง

แผนภูมิแสดงจำนวนและร้อยละของ ภาคการเกษตร นอกภาคการเกษตร และกลุ่มเกษตรกร จำแนกตามระดับการจัดชั้นคุณภาพการควบคุมภายใน

จังหวัดนราธิวาส ประจำปี 2563 จำนวน 58 แห่ง



*หมายเหตุ : ภาคการเกษตรไม่มีระบบการควบคุมภายใน 13 แห่ง

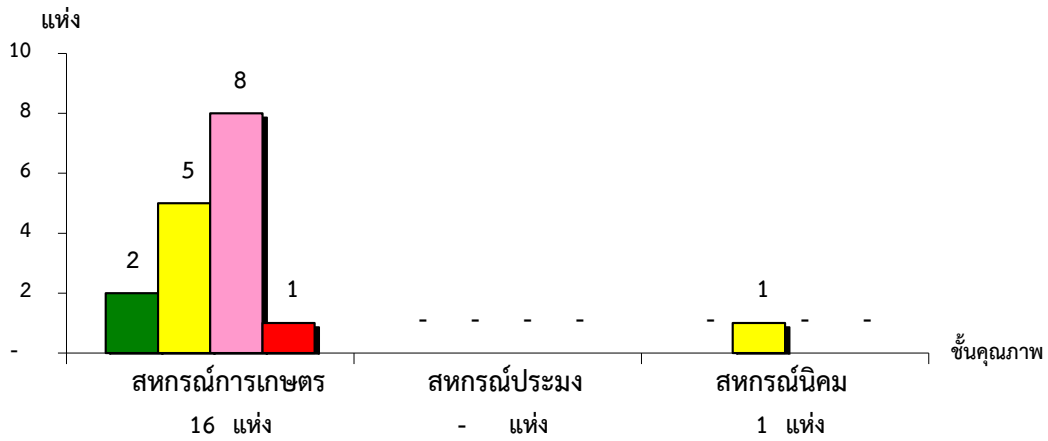
นอกภาคการเกษตรไม่มีระบบการควบคุมภายใน 8 แห่ง

กลุ่มเกษตรกรไม่มีระบบการควบคุมภายใน 7 แห่ง

ที่มา : กลุ่มพัฒนาระบบสารสนเทศและฐานข้อมูล
จัดทำโดย : กลุ่มวิเคราะห์ข้อมูลทางการเงิน

แผนภูมิแสดงจำนวนและร้อยละของ สหกรณ์ภาคการเกษตร จำแนกตามระดับการจัดชั้นคุณภาพการควบคุมภายใน

จังหวัดนราธิวาส ประจำปี 2563 จำนวน 30 แห่ง



ดีมาก	12.50%	#DIV/0!	0.00%
ดี	31.25%	#DIV/0!	100.00%
พอใช้	50.00%	#DIV/0!	0.00%
ต้องปรับปรุง	6.25%	#DIV/0!	0.00%

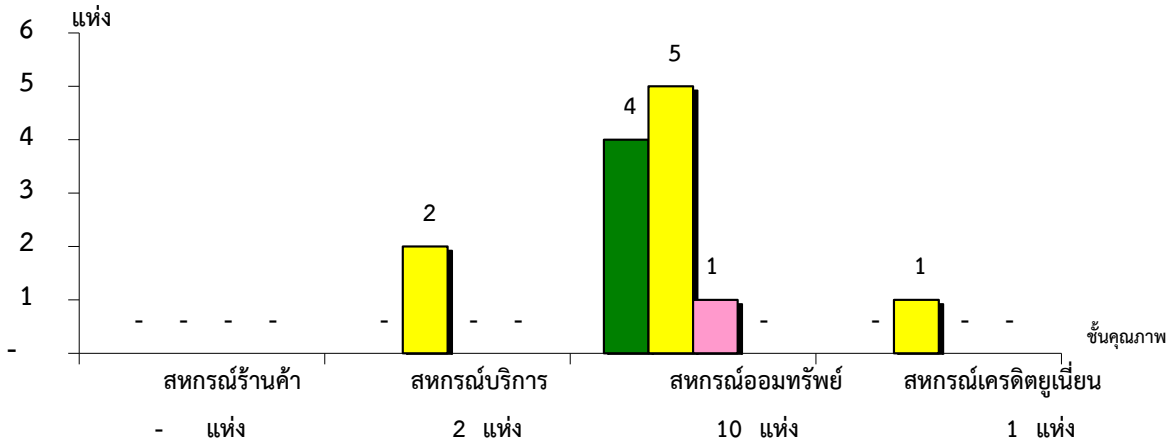
*หมายเหตุ : สหกรณ์การเกษตรไม่มีระบบการควบคุมภายใน 12 แห่ง

สหกรณ์ประมงไม่มีระบบการควบคุมภายใน 1 แห่ง

สหกรณ์นิคมไม่มีระบบการควบคุมภายใน 0 แห่ง

แผนภูมิแสดงจำนวนและร้อยละของ สหกรณ์นอกภาคการเกษตร จำแนกตามระดับการจัดชั้นคุณภาพการควบคุมภายใน

จังหวัดนราธิวาส ประจำปี 2563 จำนวน 21 แห่ง



ดีมาก	#DIV/0!	0.00%	40.00%	0.00%
ดี	#DIV/0!	100.00%	50.00%	100.00%
พอใช้	#DIV/0!	0.00%	10.00%	0.00%
ต้องปรับปรุง	#DIV/0!	0.00%	0.00%	0.00%

*หมายเหตุ : สหกรณ์ร้านค้าไม่มีระบบการควบคุมภายใน 0 แห่ง

สหกรณ์บริการไม่มีระบบการควบคุมภายใน 6 แห่ง

สหกรณ์ออมทรัพย์ไม่มีระบบการควบคุมภายใน 2 แห่ง

สหกรณ์เครดิตยูเนียนไม่มีระบบการควบคุมภายใน 0 แห่ง