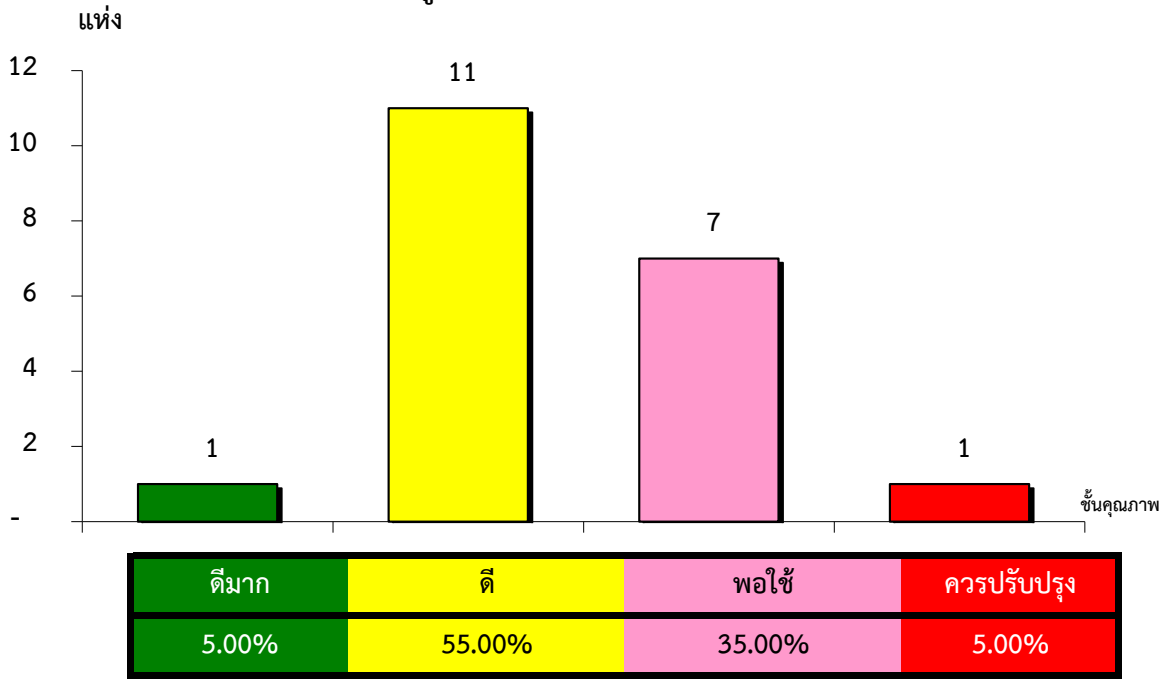


แผนภูมิแสดงจำนวนและร้อยละของ สหกรณ์และกลุ่มเกษตรกร จำแนกตามระดับการจัดชั้นคุณภาพการควบคุมภายใน

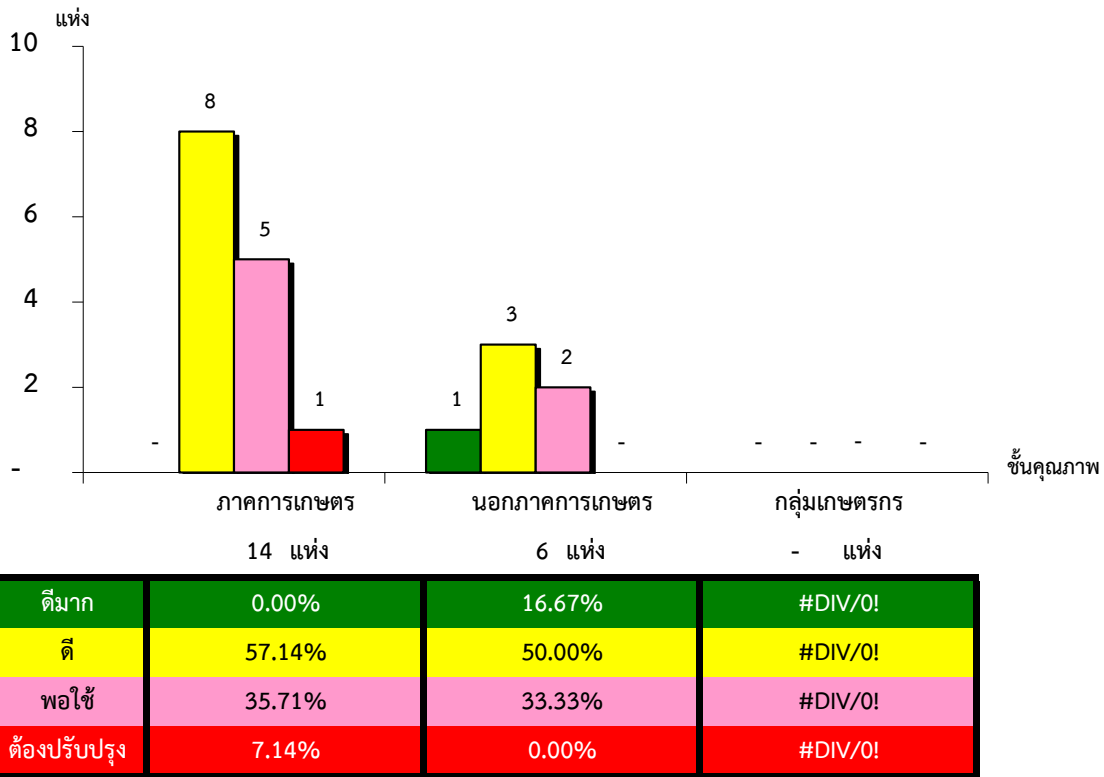
จังหวัดหนองบัวลำภู ประจำปี 2563 จำนวน 95 แห่ง



*หมายเหตุ : ไม่มีระบบการควบคุมภายใน 75 แห่ง

แผนภูมิแสดงจำนวนและร้อยละของ ภาคการเกษตร นอกภาคการเกษตร และกลุ่มเกษตรกร จำแนกตามระดับการจัดชั้นคุณภาพการควบคุมภายใน

จังหวัดหนองบัวลำภู ประจำปี 2563 จำนวน 95 แห่ง



*หมายเหตุ : ภาคการเกษตรไม่มีระบบการควบคุมภายใน 22 แห่ง

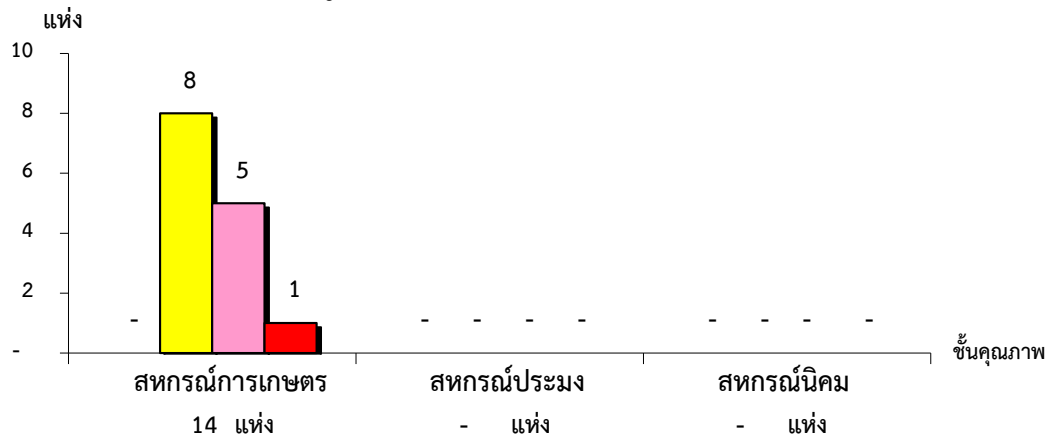
นอกภาคการเกษตรไม่มีระบบการควบคุมภายใน 4 แห่ง

กลุ่มเกษตรกรไม่มีระบบการควบคุมภายใน 49 แห่ง

ที่มา : กลุ่มพัฒนาระบบสารสนเทศและฐานข้อมูล
จัดทำโดย : กลุ่มวิเคราะห์ข้อมูลทางการเงิน

แผนภูมิแสดงจำนวนและร้อยละของ สหกรณ์ภาคการเกษตร จำแนกตามระดับการจัดชั้นคุณภาพการควบคุมภายใน

จังหวัดหนองบัวลำภู ประจำปี 2563 จำนวน 36 แห่ง

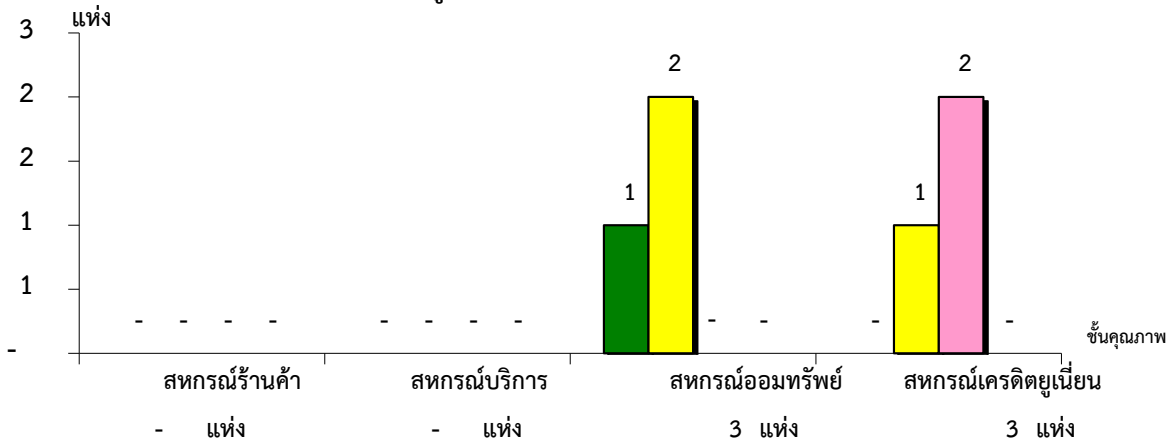


ระดับการควบคุมภายใน	จำนวน	ร้อยละ
ดีมาก	0	0.00%
ดี	8	57.14%
พอใช้	5	35.71%
ต้องปรับปรุง	1	7.14%

*หมายเหตุ : สหกรณ์การเกษตรไม่มีระบบการควบคุมภายใน 21 แห่ง
 สหกรณ์ประมงไม่มีระบบการควบคุมภายใน 1 แห่ง
 สหกรณ์นิคมไม่มีระบบการควบคุมภายใน 0 แห่ง

แผนภูมิแสดงจำนวนและร้อยละของ สหกรณ์นอกภาคการเกษตร จำแนกตามระดับการจัดชั้นคุณภาพการควบคุมภายใน

จังหวัดหนองบัวลำภู ประจำปี 2563 จำนวน 10 แห่ง



ระดับการควบคุมภายใน	จำนวน	ร้อยละ
ดีมาก	0	0.00%
ดี	2	66.67%
พอใช้	2	33.33%
ต้องปรับปรุง	0	0.00%

*หมายเหตุ : สหกรณ์ร้านค้าไม่มีระบบการควบคุมภายใน 0 แห่ง
 สหกรณ์บริการไม่มีระบบการควบคุมภายใน 2 แห่ง
 สหกรณ์ออมทรัพย์ไม่มีระบบการควบคุมภายใน 1 แห่ง
 สหกรณ์เครดิตยูเนียนไม่มีระบบการควบคุมภายใน 1 แห่ง