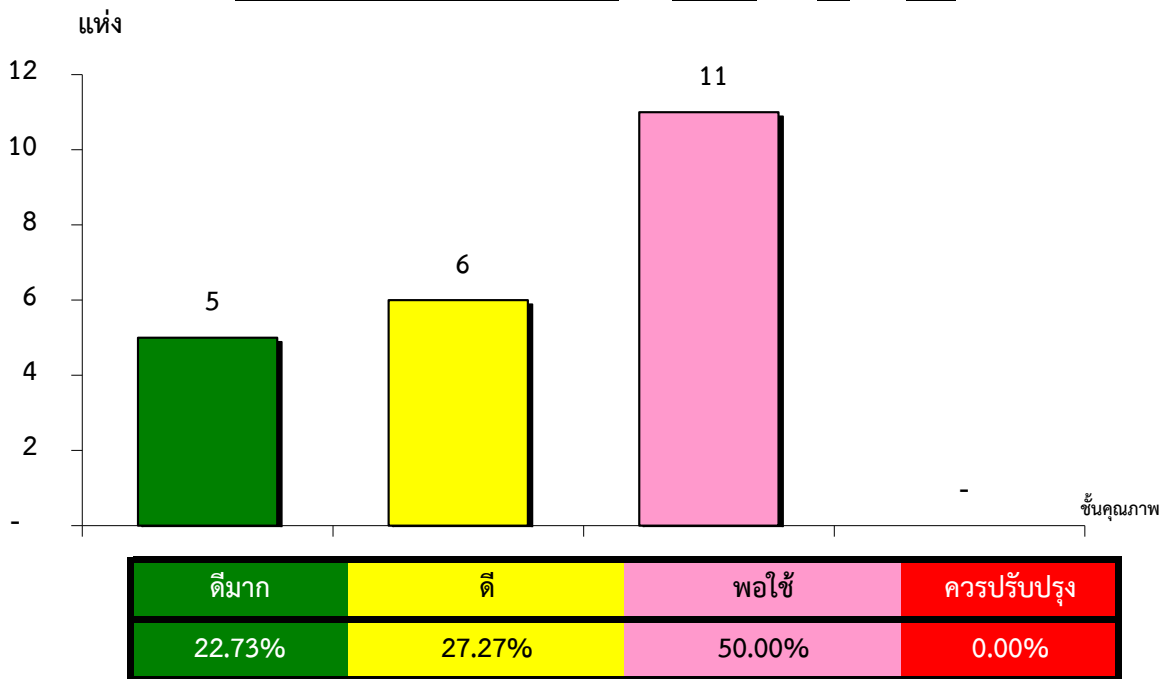


แผนภูมิแสดงจำนวนและร้อยละของ สหกรณ์และกลุ่มเกษตรกร จำแนกตามระดับการจัดชั้นคุณภาพการควบคุมภายใน

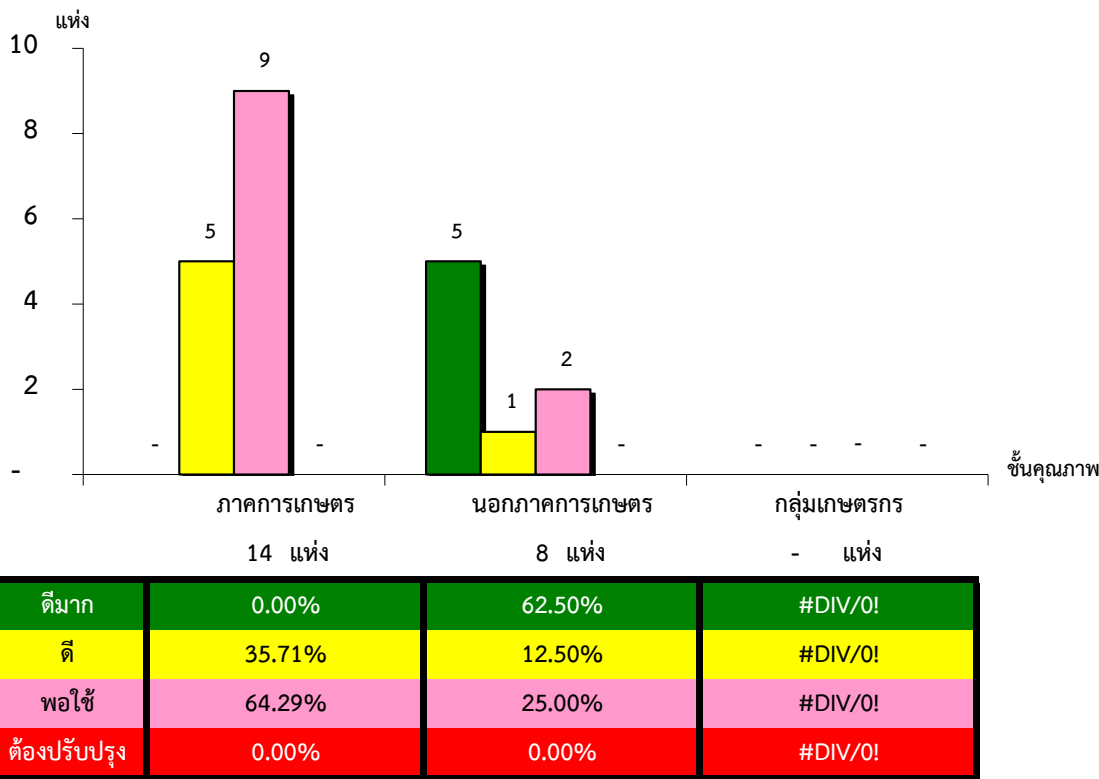
จังหวัดหนองคาย ประจำปี 2563 จำนวน 83 แห่ง



*หมายเหตุ : ไม่มีระบบการควบคุมภายใน 61 แห่ง

แผนภูมิแสดงจำนวนและร้อยละของ ภาคการเกษตร นอกภาคการเกษตร และกลุ่มเกษตรกร จำแนกตามระดับการจัดชั้นคุณภาพการควบคุมภายใน

จังหวัดหนองคาย ประจำปี 2563 จำนวน 83 แห่ง



*หมายเหตุ : ภาคการเกษตรไม่มีระบบการควบคุมภายใน 33 แห่ง

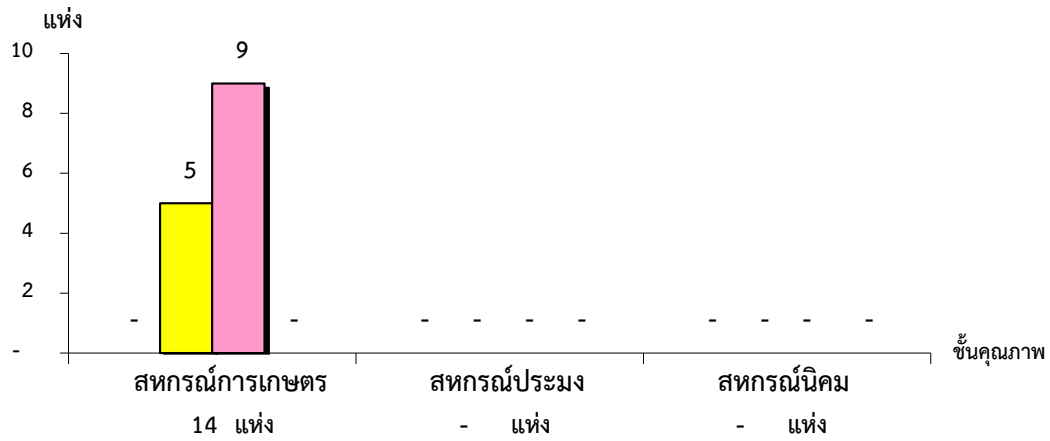
นอกภาคการเกษตรไม่มีระบบการควบคุมภายใน 4 แห่ง

กลุ่มเกษตรกรไม่มีระบบการควบคุมภายใน 24 แห่ง

ที่มา : กลุ่มพัฒนาระบบสารสนเทศและฐานข้อมูล
จัดทำโดย : กลุ่มวิเคราะห์ข้อมูลทางการเงิน

แผนภูมิแสดงจำนวนและร้อยละของ สหกรณ์ภาคการเกษตร จำแนกตามระดับการจัดชั้นคุณภาพการควบคุมภายใน

จังหวัดหนองคาย ประจำปี 2563 จำนวน 47 แห่ง



ดีมาก	0.00%	#DIV/0!	#DIV/0!
ดี	35.71%	#DIV/0!	#DIV/0!
พอใช้	64.29%	#DIV/0!	#DIV/0!
ต้องปรับปรุง	0.00%	#DIV/0!	#DIV/0!

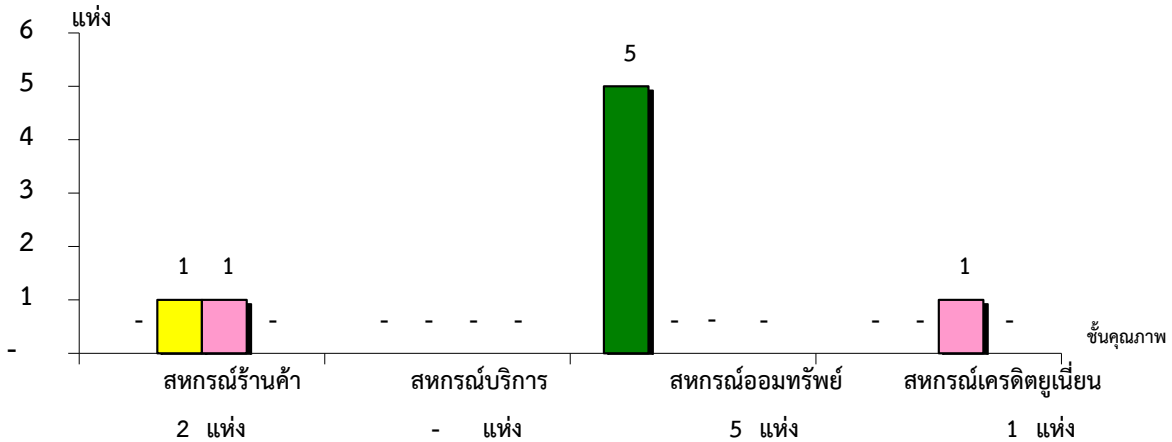
*หมายเหตุ : สหกรณ์การเกษตรไม่มีระบบการควบคุมภายใน 33 แห่ง

สหกรณ์ประมงไม่มีระบบการควบคุมภายใน 0 แห่ง

สหกรณ์นิคมไม่มีระบบการควบคุมภายใน 0 แห่ง

แผนภูมิแสดงจำนวนและร้อยละของ สหกรณ์นอกภาคการเกษตร จำแนกตามระดับการจัดชั้นคุณภาพการควบคุมภายใน

จังหวัดหนองคาย ประจำปี 2563 จำนวน 12 แห่ง



ดีมาก	0.00%	#DIV/0!	100.00%	0.00%
ดี	50.00%	#DIV/0!	0.00%	0.00%
พอใช้	50.00%	#DIV/0!	0.00%	100.00%
ต้องปรับปรุง	0.00%	#DIV/0!	0.00%	0.00%

*หมายเหตุ : สหกรณ์ร้านค้าไม่มีระบบการควบคุมภายใน 1 แห่ง

สหกรณ์บริการไม่มีระบบการควบคุมภายใน 1 แห่ง

สหกรณ์ออมทรัพย์ไม่มีระบบการควบคุมภายใน 0 แห่ง

สหกรณ์เครดิตยูเนียนไม่มีระบบการควบคุมภายใน 2 แห่ง