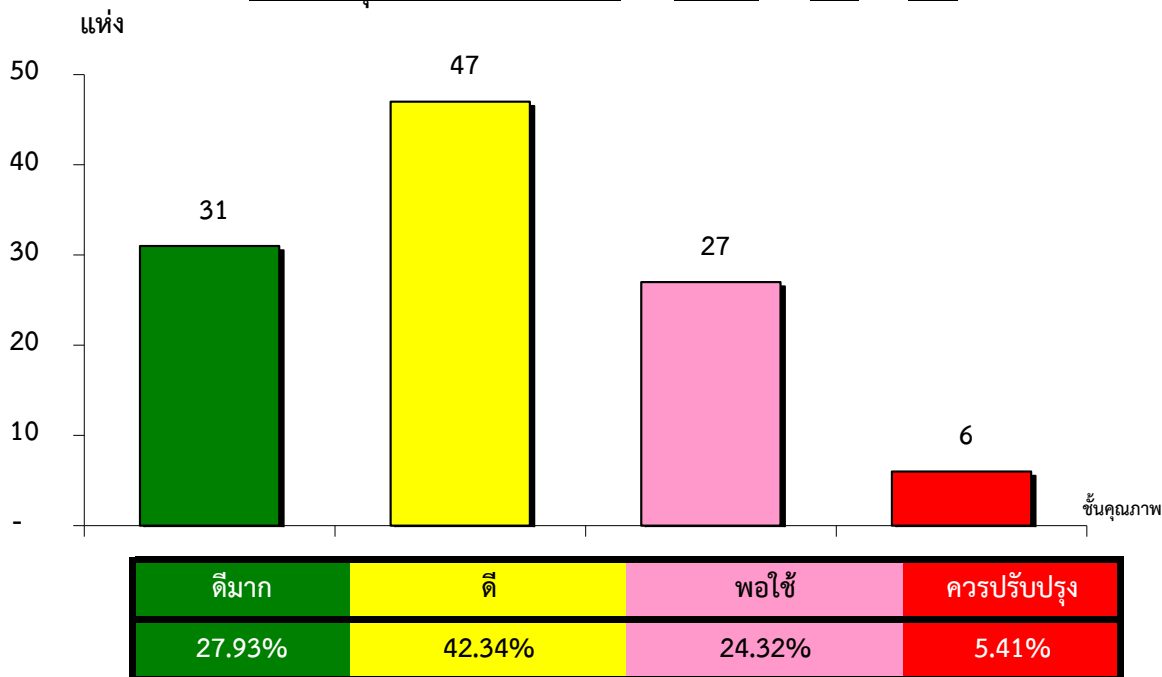


แผนภูมิแสดงจำนวนและร้อยละของ สหกรณ์และกลุ่มเกษตรกร จำแนกตามระดับการจัดชั้นคุณภาพการควบคุมภายใน

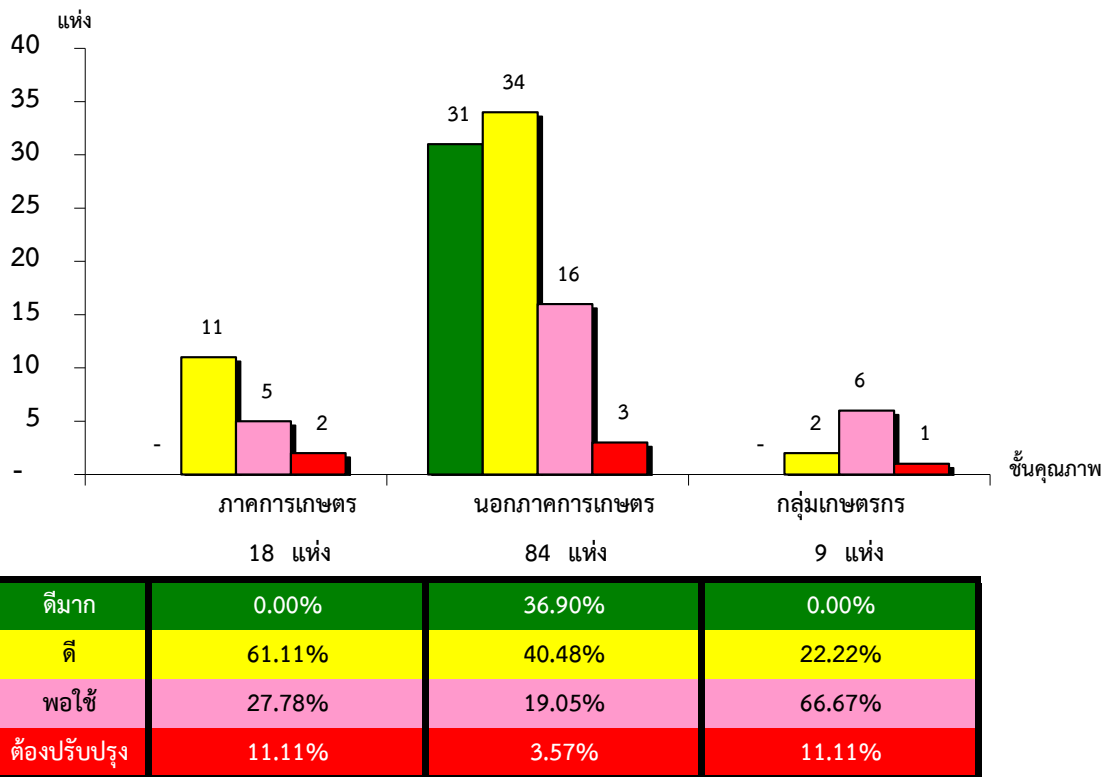
จังหวัดปทุมธานี ประจำปี 2563 จำนวน 115 แห่ง



*หมายเหตุ : ไม่มีระบบการควบคุมภายใน 4 แห่ง

แผนภูมิแสดงจำนวนและร้อยละของ ภาควิชาการเกษตร นอกภาควิชาการเกษตร และกลุ่มเกษตรกร จำแนกตามระดับการจัดชั้นคุณภาพการควบคุมภายใน

จังหวัดปทุมธานี ประจำปี 2563 จำนวน 115 แห่ง



*หมายเหตุ : ภาควิชาการเกษตรไม่มีระบบการควบคุมภายใน 0 แห่ง

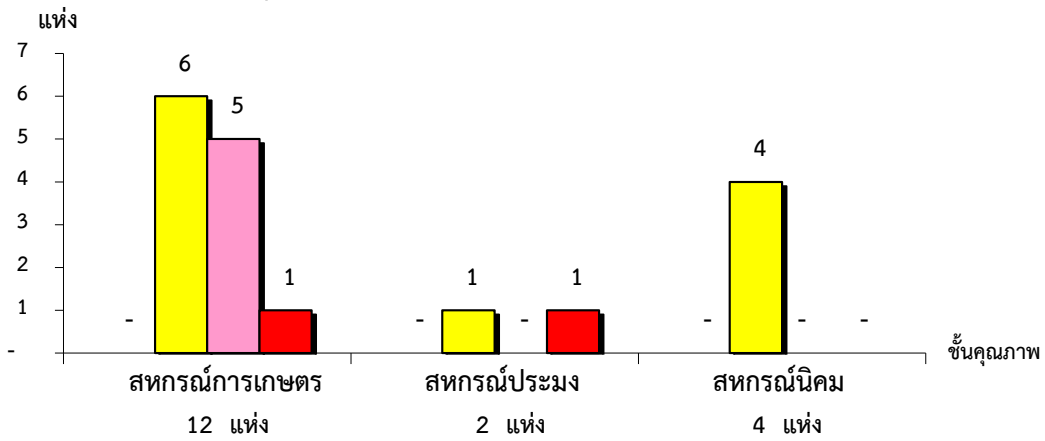
นอกภาควิชาการเกษตรไม่มีระบบการควบคุมภายใน 2 แห่ง

กลุ่มเกษตรกรไม่มีระบบการควบคุมภายใน 2 แห่ง

ที่มา : กลุ่มพัฒนาระบบสารสนเทศและฐานข้อมูล
จัดทำโดย : กลุ่มวิเคราะห์ข้อมูลทางการเงิน

แผนภูมิแสดงจำนวนและร้อยละของ สหกรณ์ภาคการเกษตร จำแนกตามระดับการจัดชั้นคุณภาพการควบคุมภายใน

จังหวัดปทุมธานี ประจำปี 2563 จำนวน 18 แห่ง



ดีมาก	0.00%	0.00%	0.00%
ดี	50.00%	50.00%	100.00%
พอใช้	41.67%	0.00%	0.00%
ต้องปรับปรุง	8.33%	50.00%	0.00%

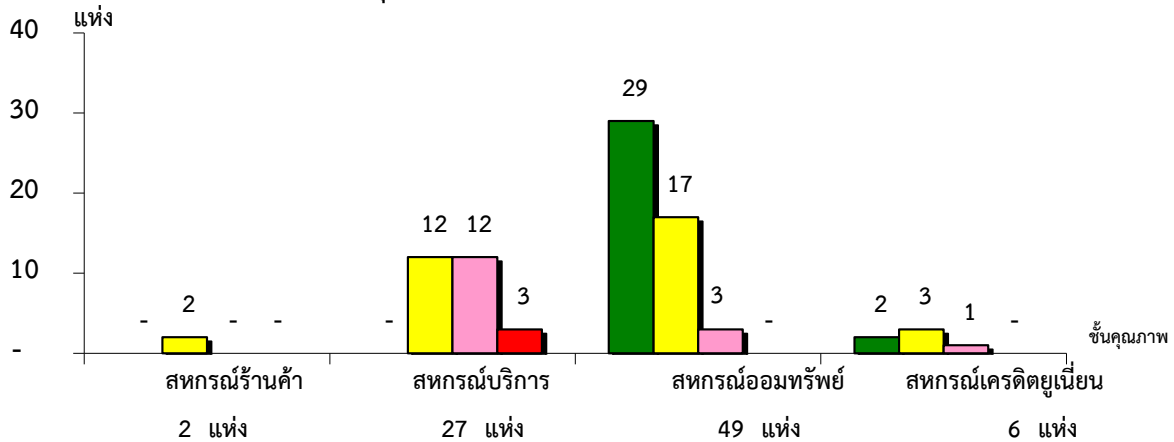
*หมายเหตุ : สหกรณ์การเกษตรไม่มีระบบการควบคุมภายใน 0 แห่ง

สหกรณ์ประมงไม่มีระบบการควบคุมภายใน 0 แห่ง

สหกรณ์นิคมไม่มีระบบการควบคุมภายใน 0 แห่ง

แผนภูมิแสดงจำนวนและร้อยละของ สหกรณ์นอกภาคการเกษตร จำแนกตามระดับการจัดชั้นคุณภาพการควบคุมภายใน

จังหวัดปทุมธานี ประจำปี 2563 จำนวน 86 แห่ง



ดีมาก	0.00%	0.00%	59.18%	33.33%
ดี	100.00%	44.44%	34.69%	50.00%
พอใช้	0.00%	44.44%	6.12%	16.67%
ต้องปรับปรุง	0.00%	11.11%	0.00%	0.00%

*หมายเหตุ : สหกรณ์ร้านค้าไม่มีระบบการควบคุมภายใน 0 แห่ง

สหกรณ์บริการไม่มีระบบการควบคุมภายใน 2 แห่ง

สหกรณ์ออมทรัพย์ไม่มีระบบการควบคุมภายใน 0 แห่ง

สหกรณ์เครดิตยูเนียนไม่มีระบบการควบคุมภายใน 0 แห่ง

ที่มา : กลุ่มพัฒนาระบบสารสนเทศและฐานข้อมูล

จัดทำโดย : กลุ่มวิเคราะห์ข้อมูลทางการเงิน