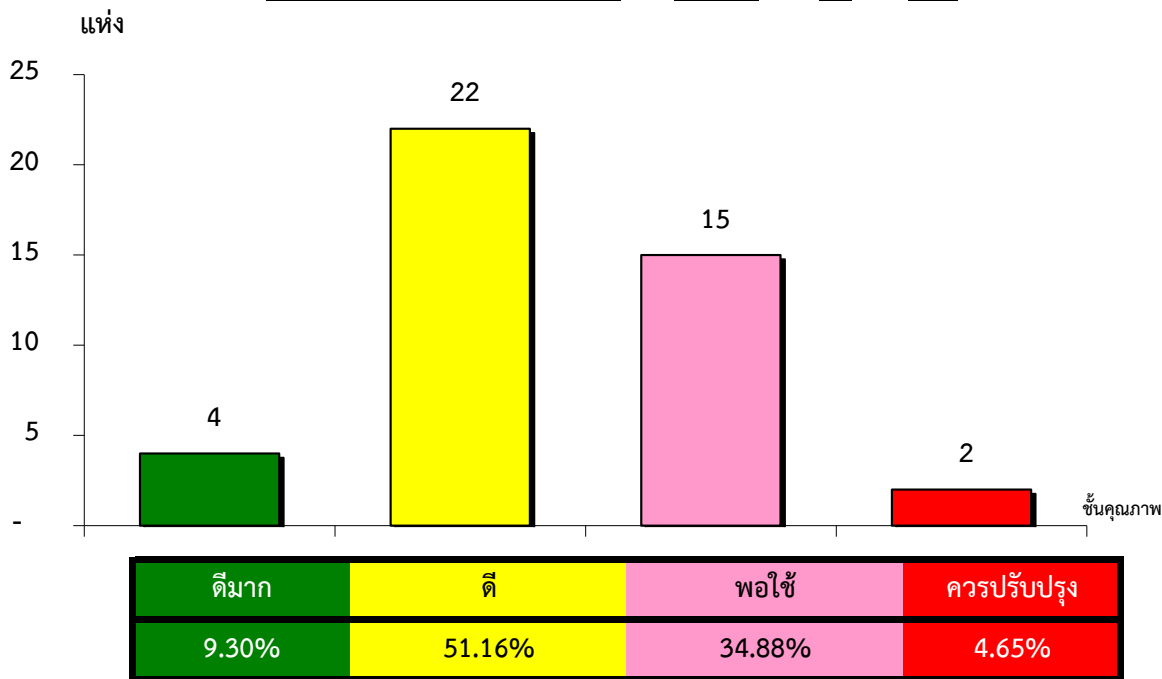


แผนภูมิแสดงจำนวนและร้อยละของ สหกรณ์และกลุ่มเกษตรกร จำแนกตามระดับการจัดชั้นคุณภาพการควบคุมภายใน

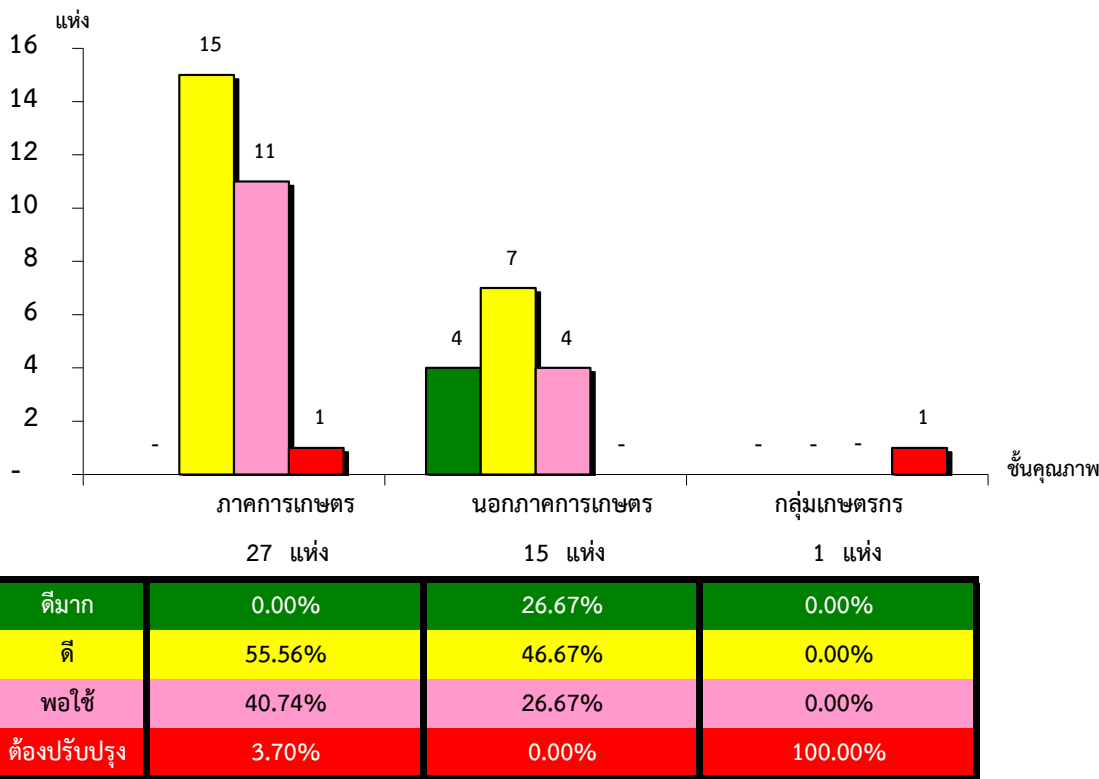
จังหวัดปัตตานี ประจำปี 2563 จำนวน 65 แห่ง



\*หมายเหตุ : ไม่มีระบบการควบคุมภายใน 22 แห่ง

แผนภูมิแสดงจำนวนและร้อยละของ ภาคการเกษตร นอกภาคการเกษตร และกลุ่มเกษตรกร จำแนกตามระดับการจัดชั้นคุณภาพการควบคุมภายใน

จังหวัดปัตตานี ประจำปี 2563 จำนวน 65 แห่ง



\*หมายเหตุ : ภาคการเกษตรไม่มีระบบการควบคุมภายใน 10 แห่ง

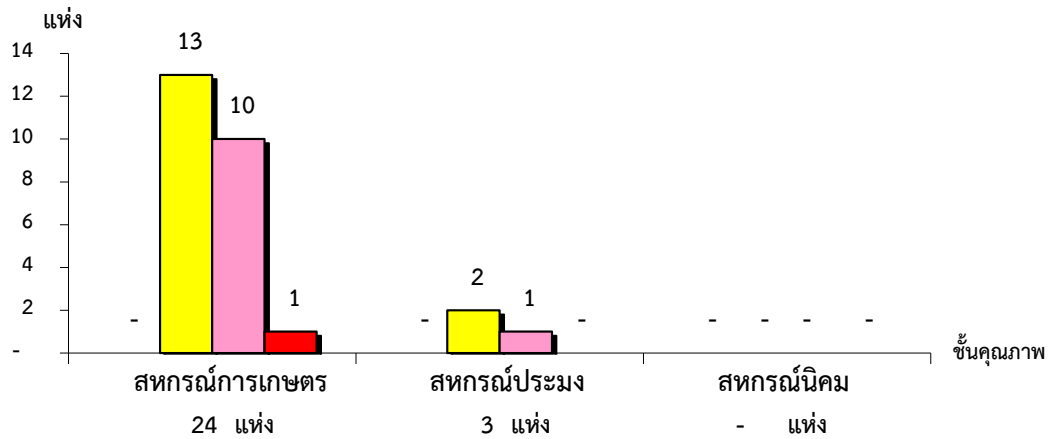
นอกภาคการเกษตรไม่มีระบบการควบคุมภายใน 6 แห่ง

กลุ่มเกษตรกรไม่มีระบบการควบคุมภายใน 6 แห่ง

ที่มา : กลุ่มพัฒนาระบบสารสนเทศและฐานข้อมูล  
จัดทำโดย : กลุ่มวิเคราะห์ข้อมูลทางการเงิน

แผนภูมิแสดงจำนวนและร้อยละของ สหกรณ์ภาคการเกษตร จำแนกตามระดับการจัดชั้นคุณภาพการควบคุมภายใน

จังหวัดปัตตานี ประจำปี 2563 จำนวน 37 แห่ง



ดีมาก	0.00%	0.00%	#DIV/0!
ดี	54.17%	66.67%	#DIV/0!
พอใช้	41.67%	33.33%	#DIV/0!
ต้องปรับปรุง	4.17%	0.00%	#DIV/0!

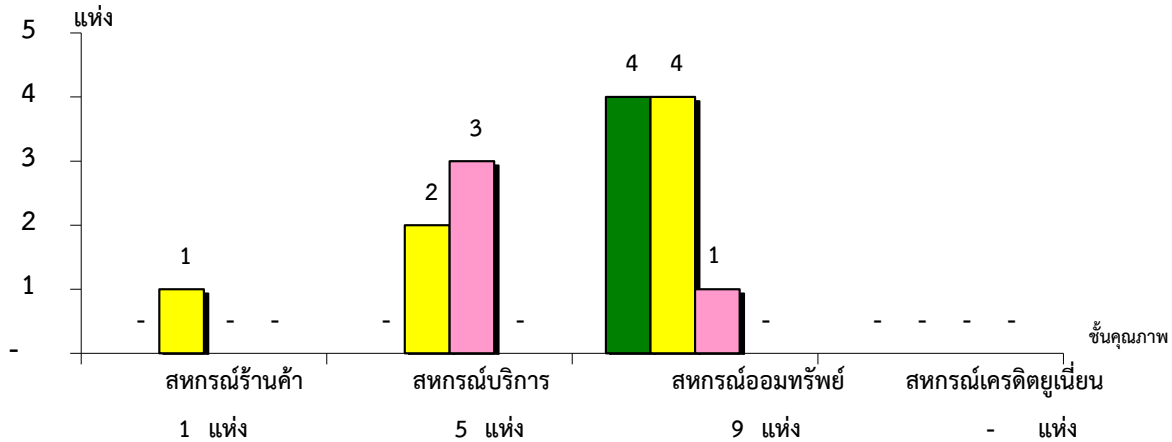
\*หมายเหตุ : สหกรณ์การเกษตรไม่มีระบบการควบคุมภายใน 9 แห่ง

สหกรณ์ประมงไม่มีระบบการควบคุมภายใน 1 แห่ง

สหกรณ์นิคมไม่มีระบบการควบคุมภายใน 0 แห่ง

แผนภูมิแสดงจำนวนและร้อยละของ สหกรณ์นอกภาคการเกษตร จำแนกตามระดับการจัดชั้นคุณภาพการควบคุมภายใน

จังหวัดปัตตานี ประจำปี 2563 จำนวน 21 แห่ง



ดีมาก	0.00%	0.00%	44.44%	#DIV/0!
ดี	100.00%	40.00%	44.44%	#DIV/0!
พอใช้	0.00%	60.00%	11.11%	#DIV/0!
ต้องปรับปรุง	0.00%	0.00%	0.00%	#DIV/0!

\*หมายเหตุ : สหกรณ์ร้านค้าไม่มีระบบการควบคุมภายใน 0 แห่ง

สหกรณ์บริการไม่มีระบบการควบคุมภายใน 6 แห่ง

สหกรณ์ออมทรัพย์ไม่มีระบบการควบคุมภายใน 0 แห่ง

สหกรณ์เครดิตยูเนียนไม่มีระบบการควบคุมภายใน 0 แห่ง

ที่มา : กลุ่มพัฒนาระบบสารสนเทศและฐานข้อมูล

จัดทำโดย : กลุ่มวิเคราะห์ข้อมูลทางการเงิน