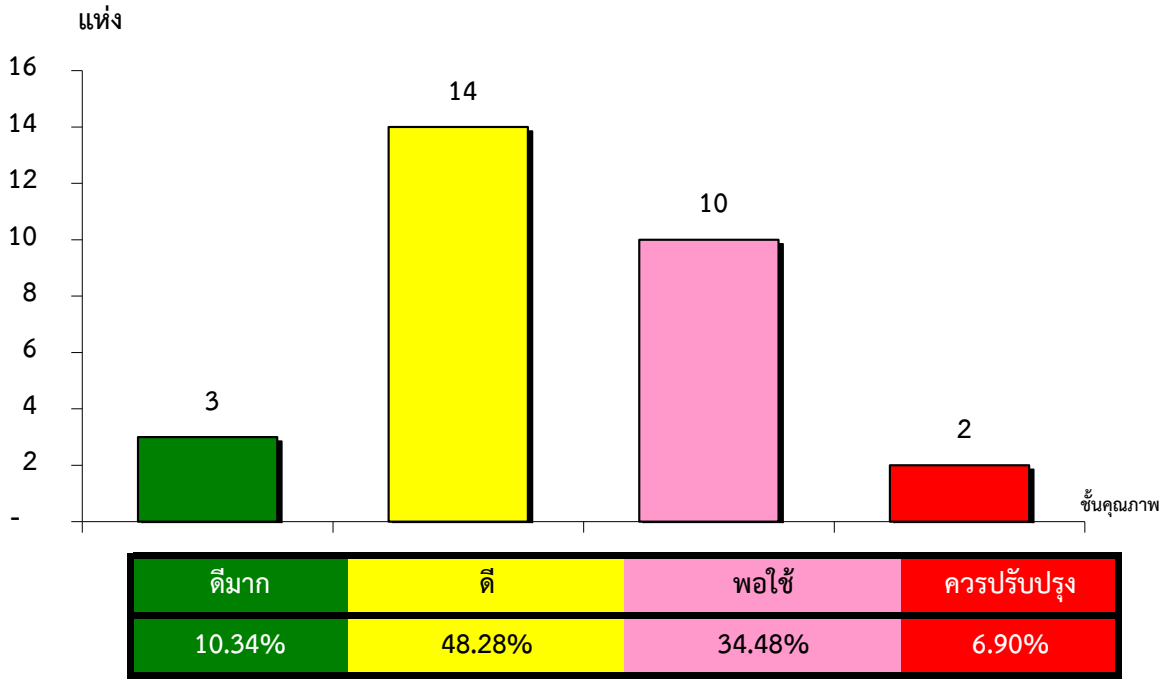


แผนภูมิแสดงจำนวนและร้อยละของ สหกรณ์และกลุ่มเกษตรกร จำแนกตามระดับการจัดชั้นคุณภาพการควบคุมภายใน

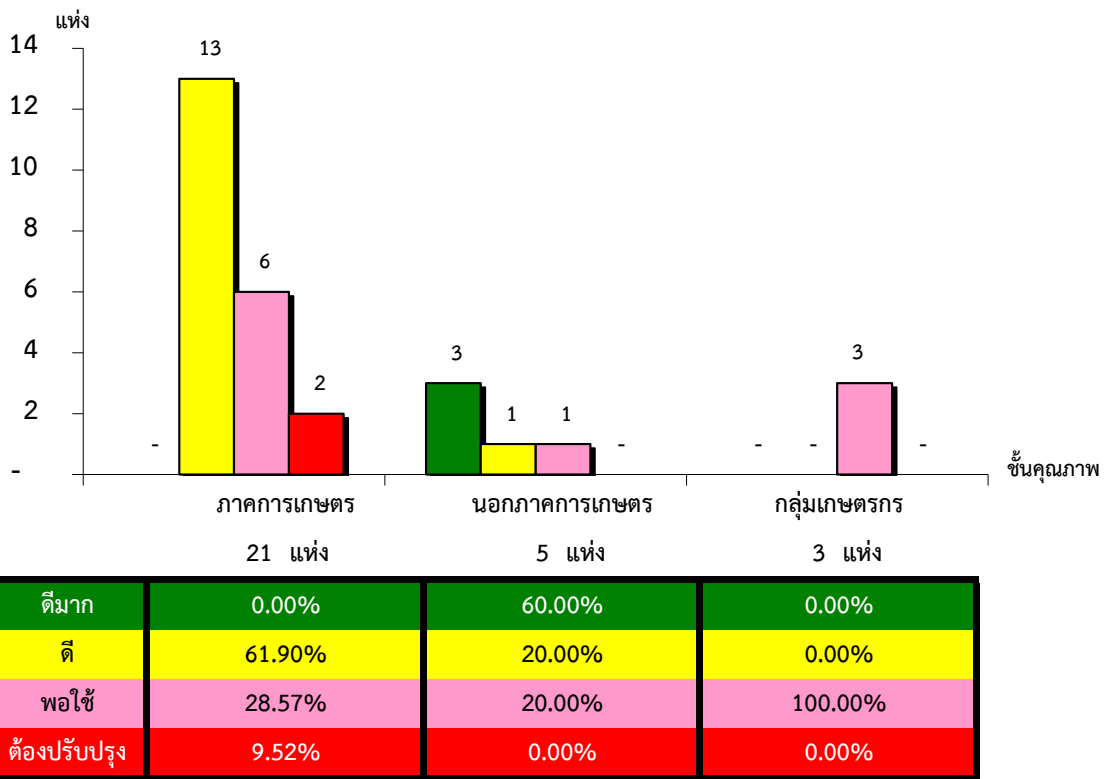
จังหวัดพังงา ประจำปี 2563 จำนวน 55 แห่ง



*หมายเหตุ : ไม่มีระบบการควบคุมภายใน 26 แห่ง

แผนภูมิแสดงจำนวนและร้อยละของ ภาคราชการ เกษตร นอกภาคราชการ เกษตร และกลุ่มเกษตรกร จำแนกตามระดับการจัดชั้นคุณภาพการควบคุมภายใน

จังหวัดพังงา ประจำปี 2563 จำนวน 55 แห่ง



*หมายเหตุ : ภาคราชการไม่มีระบบการควบคุมภายใน 6 แห่ง

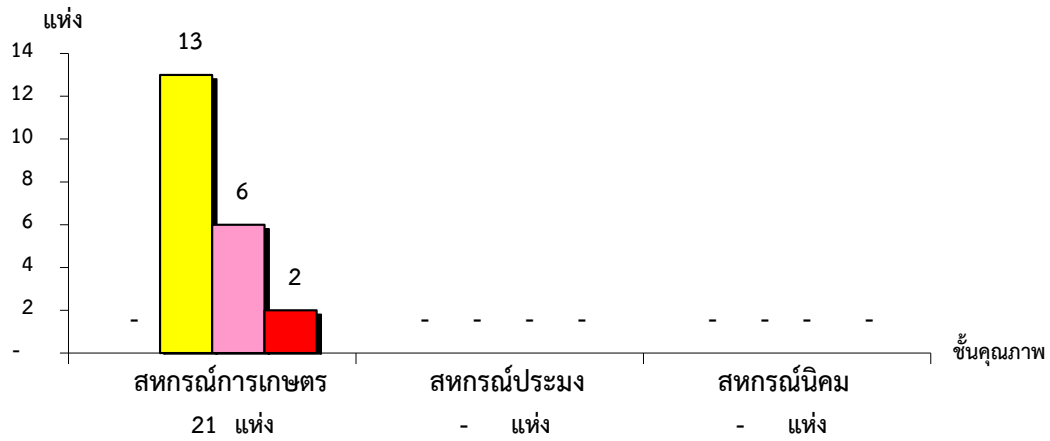
นอกภาคราชการไม่มีระบบการควบคุมภายใน 3 แห่ง

กลุ่มเกษตรกรไม่มีระบบการควบคุมภายใน 17 แห่ง

ที่มา : กลุ่มพัฒนาระบบสารสนเทศและฐานข้อมูล
จัดทำโดย : กลุ่มวิเคราะห์ข้อมูลทางการเงิน

แผนภูมิแสดงจำนวนและร้อยละของ สหกรณ์ภาคการเกษตร จำแนกตามระดับการจัดชั้นคุณภาพการควบคุมภายใน

จังหวัดพังงา ประจำปี 2563 จำนวน 27 แห่ง

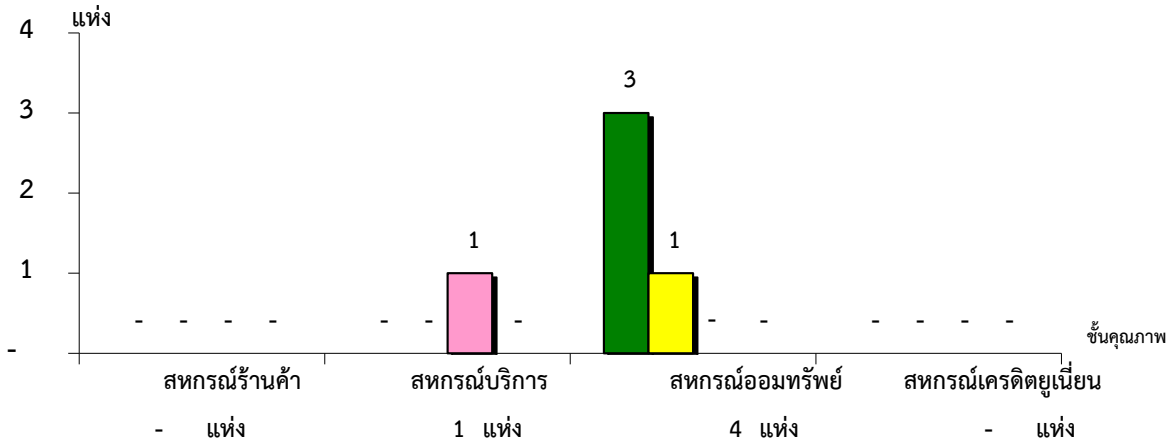


ดีมาก	0.00%	#DIV/0!	#DIV/0!
ดี	61.90%	#DIV/0!	#DIV/0!
พอใช้	28.57%	#DIV/0!	#DIV/0!
ต้องปรับปรุง	9.52%	#DIV/0!	#DIV/0!

*หมายเหตุ : สหกรณ์การเกษตรไม่มีระบบการควบคุมภายใน 5 แห่ง
 สหกรณ์ประมงไม่มีระบบการควบคุมภายใน 1 แห่ง
 สหกรณ์นิคมไม่มีระบบการควบคุมภายใน 0 แห่ง

แผนภูมิแสดงจำนวนและร้อยละของ สหกรณ์นอกภาคการเกษตร จำแนกตามระดับการจัดชั้นคุณภาพการควบคุมภายใน

จังหวัดพังงา ประจำปี 2563 จำนวน 8 แห่ง



ดีมาก	#DIV/0!	0.00%	75.00%	#DIV/0!
ดี	#DIV/0!	0.00%	25.00%	#DIV/0!
พอใช้	#DIV/0!	100.00%	0.00%	#DIV/0!
ต้องปรับปรุง	#DIV/0!	0.00%	0.00%	#DIV/0!

*หมายเหตุ : สหกรณ์ร้านค้าไม่มีระบบการควบคุมภายใน 0 แห่ง
 สหกรณ์บริการไม่มีระบบการควบคุมภายใน 3 แห่ง
 สหกรณ์ออมทรัพย์ไม่มีระบบการควบคุมภายใน 0 แห่ง
 สหกรณ์เครดิตยูเนียนไม่มีระบบการควบคุมภายใน 0 แห่ง