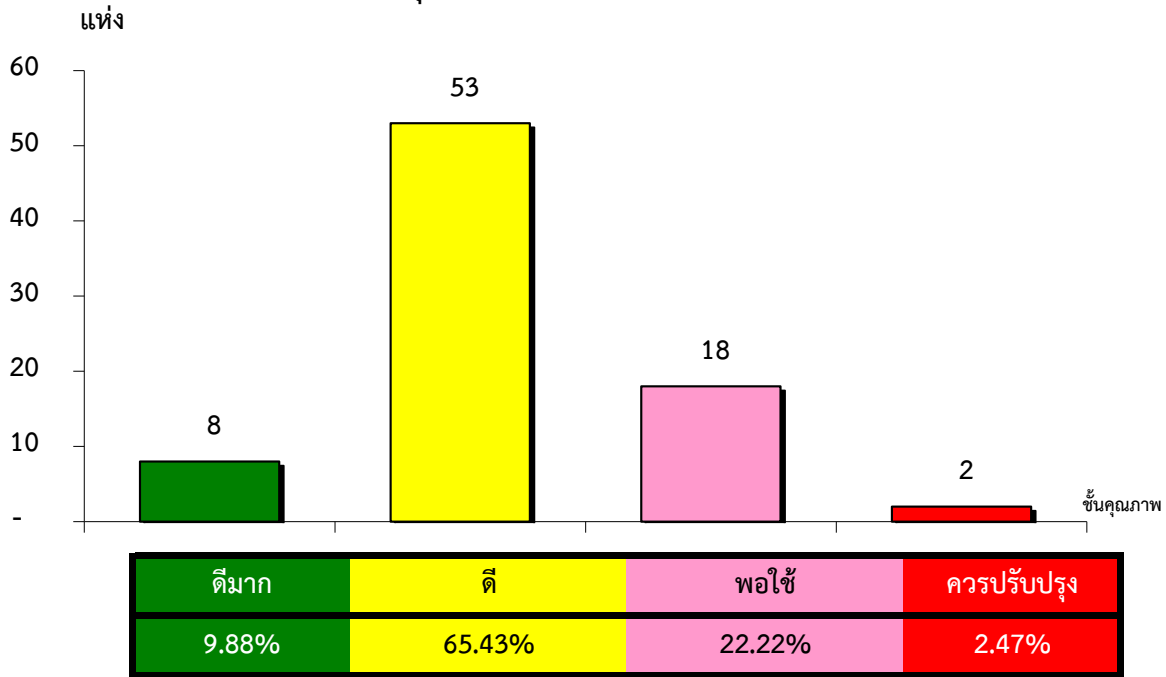


แผนภูมิแสดงจำนวนและร้อยละของ สหกรณ์และกลุ่มเกษตรกร จำแนกตามระดับการจัดชั้นคุณภาพการควบคุมภายใน

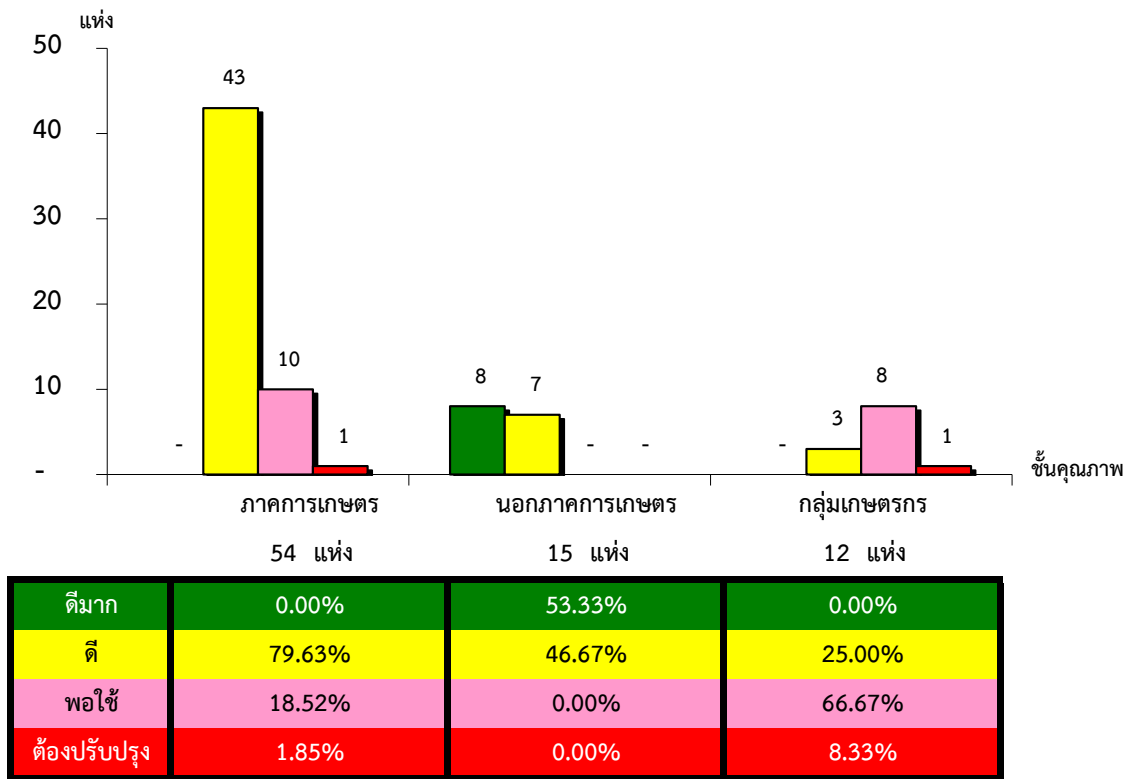
จังหวัดพัทลุง ประจำปี 2563 จำนวน 106 แห่ง



*หมายเหตุ : ไม่มีระบบการควบคุมภายใน 25 แห่ง

แผนภูมิแสดงจำนวนและร้อยละของ ภาคราชการ เกษตร นอกภาคราชการ เกษตร และกลุ่มเกษตรกร จำแนกตามระดับการจัดชั้นคุณภาพการควบคุมภายใน

จังหวัดพัทลุง ประจำปี 2563 จำนวน 106 แห่ง



*หมายเหตุ : ภาคราชการไม่มีระบบการควบคุมภายใน 3 แห่ง

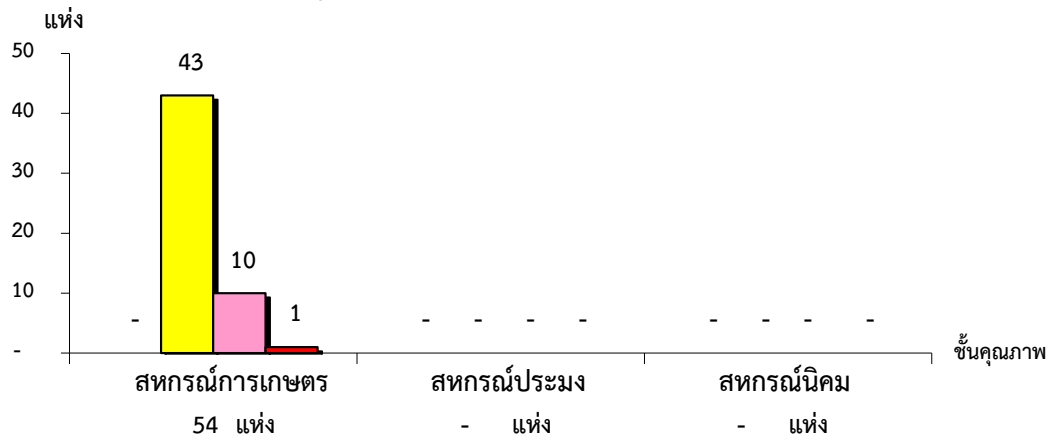
นอกระบบราชการไม่มีระบบการควบคุมภายใน 2 แห่ง

กลุ่มเกษตรกรไม่มีระบบการควบคุมภายใน 20 แห่ง

ที่มา : กลุ่มพัฒนาระบบสารสนเทศและฐานข้อมูล
จัดทำโดย : กลุ่มวิเคราะห์ข้อมูลทางการเงิน

แผนภูมิแสดงจำนวนและร้อยละของ สหกรณ์ภาคการเกษตร จำแนกตามระดับการจัดชั้นคุณภาพการควบคุมภายใน

จังหวัดพัทลุง ประจำปี 2563 จำนวน 57 แห่ง



ระดับคุณภาพ	สหกรณ์การเกษตร (54 แห่ง)	สหกรณ์ประมง (- แห่ง)	สหกรณ์นิคม (- แห่ง)
ดีมาก	0.00%	#DIV/0!	#DIV/0!
ดี	79.63%	#DIV/0!	#DIV/0!
พอใช้	18.52%	#DIV/0!	#DIV/0!
ต้องปรับปรุง	1.85%	#DIV/0!	#DIV/0!

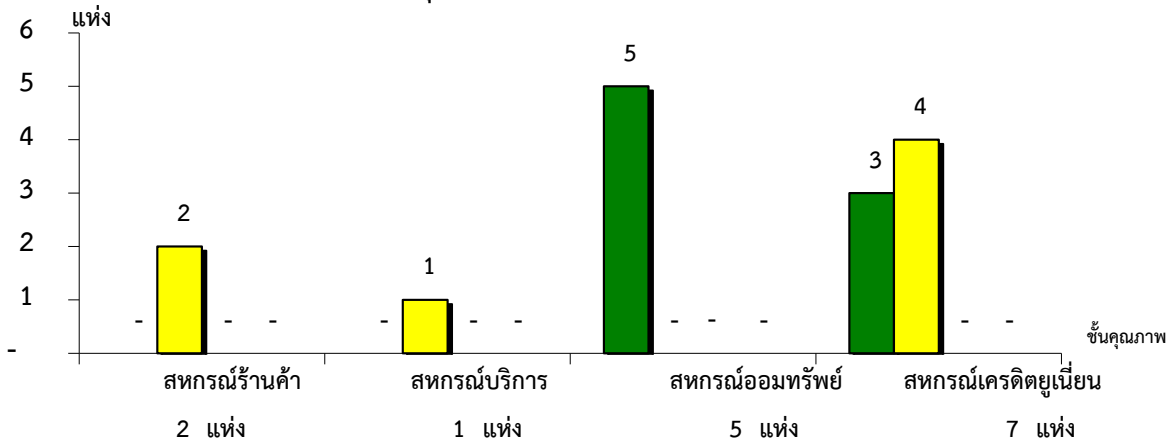
*หมายเหตุ : สหกรณ์การเกษตรไม่มีระบบการควบคุมภายใน 3 แห่ง

สหกรณ์ประมงไม่มีระบบการควบคุมภายใน 0 แห่ง

สหกรณ์นิคมไม่มีระบบการควบคุมภายใน 0 แห่ง

แผนภูมิแสดงจำนวนและร้อยละของ สหกรณ์นอกภาคการเกษตร จำแนกตามระดับการจัดชั้นคุณภาพการควบคุมภายใน

จังหวัดพัทลุง ประจำปี 2563 จำนวน 17 แห่ง



ระดับคุณภาพ	สหกรณ์ร้านค้า (2 แห่ง)	สหกรณ์บริการ (1 แห่ง)	สหกรณ์ออมทรัพย์ (5 แห่ง)	สหกรณ์เครดิตยูเนียน (7 แห่ง)
ดีมาก	0.00%	0.00%	100.00%	42.86%
ดี	100.00%	100.00%	0.00%	57.14%
พอใช้	0.00%	0.00%	0.00%	0.00%
ต้องปรับปรุง	0.00%	0.00%	0.00%	0.00%

*หมายเหตุ : สหกรณ์ร้านค้าไม่มีระบบการควบคุมภายใน 0 แห่ง

สหกรณ์บริการไม่มีระบบการควบคุมภายใน 2 แห่ง

สหกรณ์ออมทรัพย์ไม่มีระบบการควบคุมภายใน 0 แห่ง

สหกรณ์เครดิตยูเนียนไม่มีระบบการควบคุมภายใน 0 แห่ง

ที่มา : กลุ่มพัฒนาระบบสารสนเทศและฐานข้อมูล

จัดทำโดย : กลุ่มวิเคราะห์ข้อมูลทางการเงิน