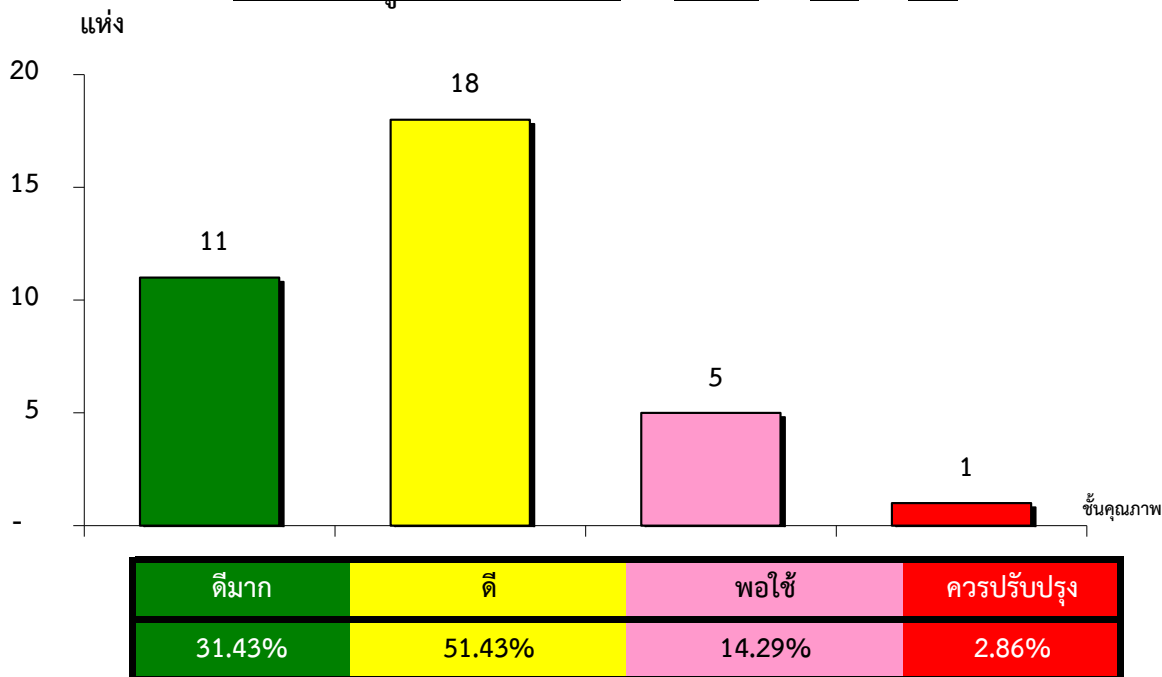


แผนภูมิแสดงจำนวนและร้อยละของ สหกรณ์และกลุ่มเกษตรกร จำแนกตามระดับการจัดชั้นคุณภาพการควบคุมภายใน

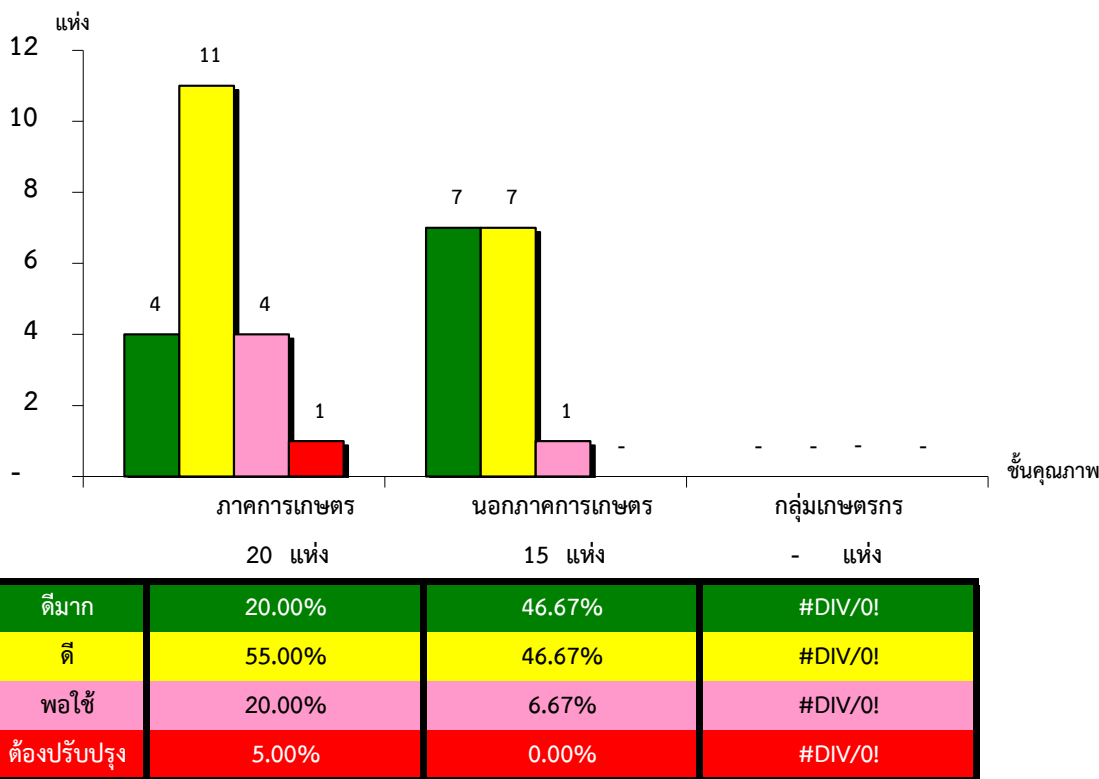
จังหวัดเพชรบูรณ์ ประจำปี 2563 จำนวน 121 แห่ง



\*หมายเหตุ : ไม่มีระบบการควบคุมภายใน 86 แห่ง

แผนภูมิแสดงจำนวนและร้อยละของ ภาคการเกษตร นอกภาคการเกษตร และกลุ่มเกษตรกร จำแนกตามระดับการจัดชั้นคุณภาพการควบคุมภายใน

จังหวัดเพชรบูรณ์ ประจำปี 2563 จำนวน 121 แห่ง



\*หมายเหตุ : ภาคการเกษตรไม่มีระบบการควบคุมภายใน 25 แห่ง

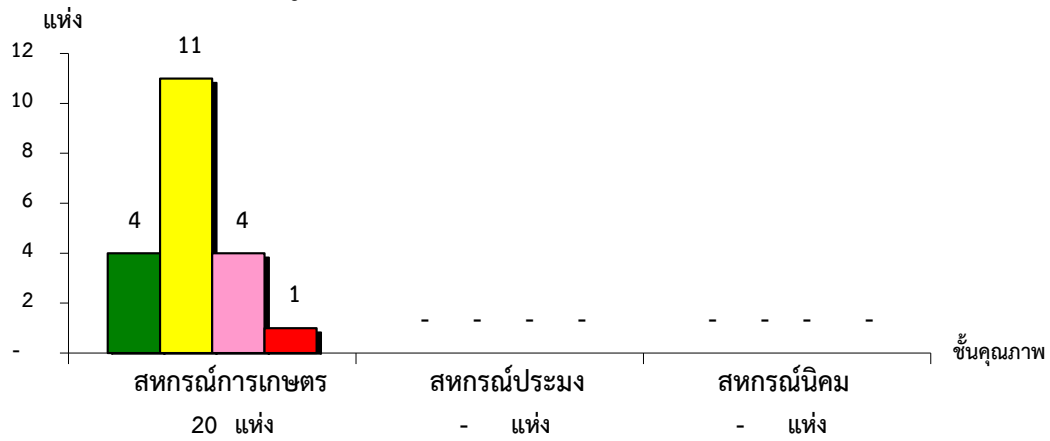
นอกภาคการเกษตรไม่มีระบบการควบคุมภายใน 8 แห่ง

กลุ่มเกษตรกรไม่มีระบบการควบคุมภายใน 53 แห่ง

ที่มา : กลุ่มพัฒนาระบบสารสนเทศและฐานข้อมูล  
จัดทำโดย : กลุ่มวิเคราะห์ข้อมูลทางการเงิน

แผนภูมิแสดงจำนวนและร้อยละของ สหกรณ์ภาคการเกษตร จำแนกตามระดับการจัดชั้นคุณภาพการควบคุมภายใน

จังหวัดเพชรบูรณ์ ประจำปี 2563 จำนวน 45 แห่ง



ดีมาก	20.00%	#DIV/0!	#DIV/0!
ดี	55.00%	#DIV/0!	#DIV/0!
พอใช้	20.00%	#DIV/0!	#DIV/0!
ต้องปรับปรุง	5.00%	#DIV/0!	#DIV/0!

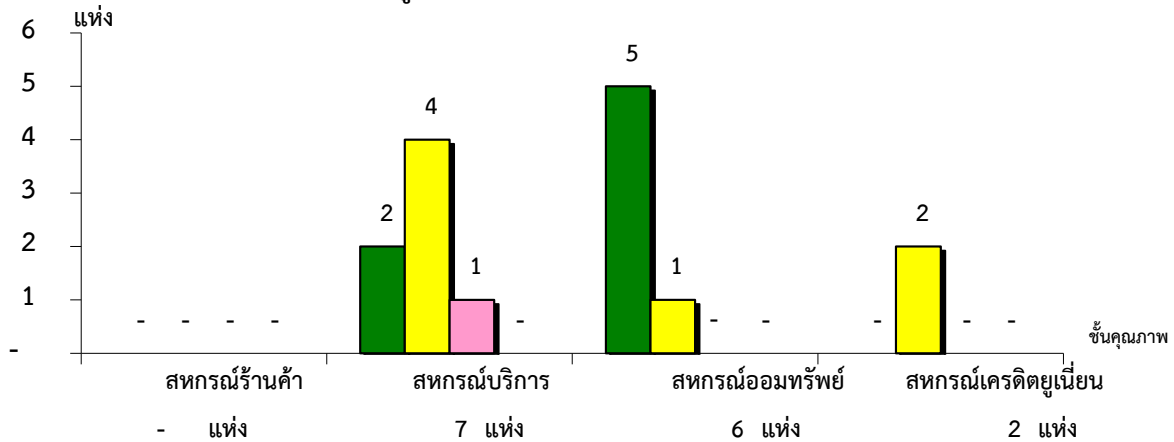
\*หมายเหตุ : สหกรณ์การเกษตรไม่มีระบบการควบคุมภายใน 24 แห่ง

สหกรณ์ประมงไม่มีระบบการควบคุมภายใน 1 แห่ง

สหกรณ์นิคมไม่มีระบบการควบคุมภายใน 0 แห่ง

แผนภูมิแสดงจำนวนและร้อยละของ สหกรณ์นอกภาคการเกษตร จำแนกตามระดับการจัดชั้นคุณภาพการควบคุมภายใน

จังหวัดเพชรบูรณ์ ประจำปี 2563 จำนวน 23 แห่ง



ดีมาก	#DIV/0!	28.57%	83.33%	0.00%
ดี	#DIV/0!	57.14%	16.67%	100.00%
พอใช้	#DIV/0!	14.29%	0.00%	0.00%
ต้องปรับปรุง	#DIV/0!	0.00%	0.00%	0.00%

\*หมายเหตุ : สหกรณ์ร้านค้าไม่มีระบบการควบคุมภายใน 0 แห่ง

สหกรณ์บริการไม่มีระบบการควบคุมภายใน 6 แห่ง

สหกรณ์ออมทรัพย์ไม่มีระบบการควบคุมภายใน 2 แห่ง

สหกรณ์เครดิตยูเนียนไม่มีระบบการควบคุมภายใน 0 แห่ง

ที่มา : กลุ่มพัฒนาระบบสารสนเทศและฐานข้อมูล

จัดทำโดย : กลุ่มวิเคราะห์ข้อมูลทางการเงิน