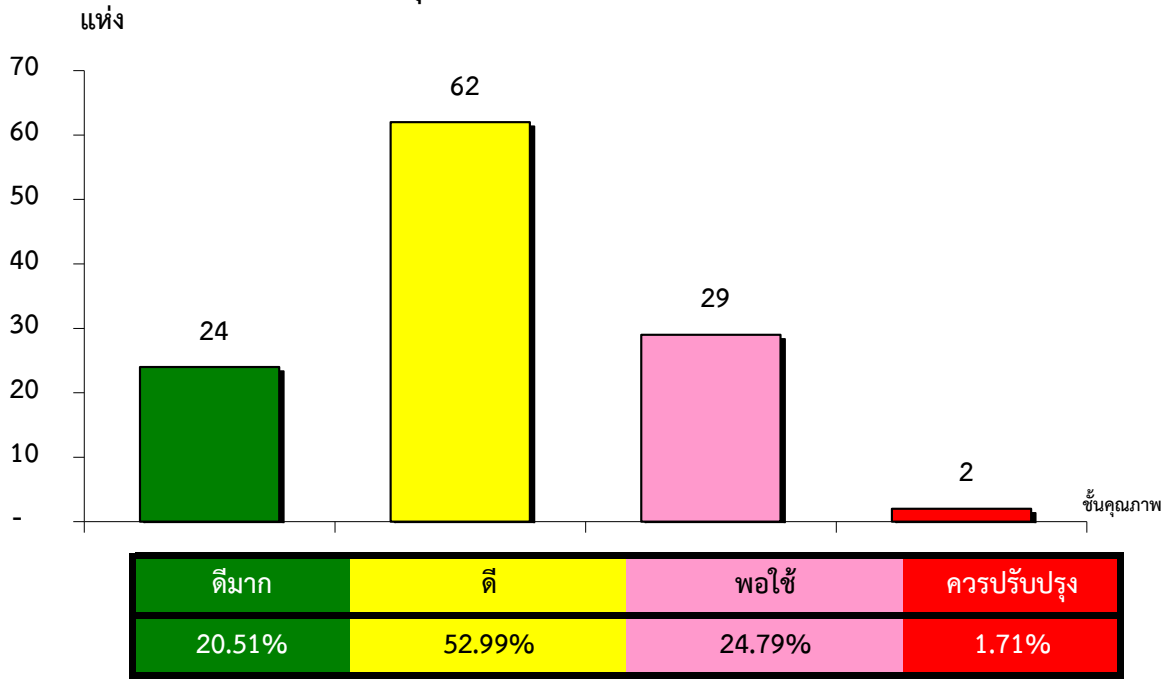


แผนภูมิแสดงจำนวนและร้อยละของ สหกรณ์และกลุ่มเกษตรกร จำแนกตามระดับการจัดชั้นคุณภาพการควบคุมภายใน

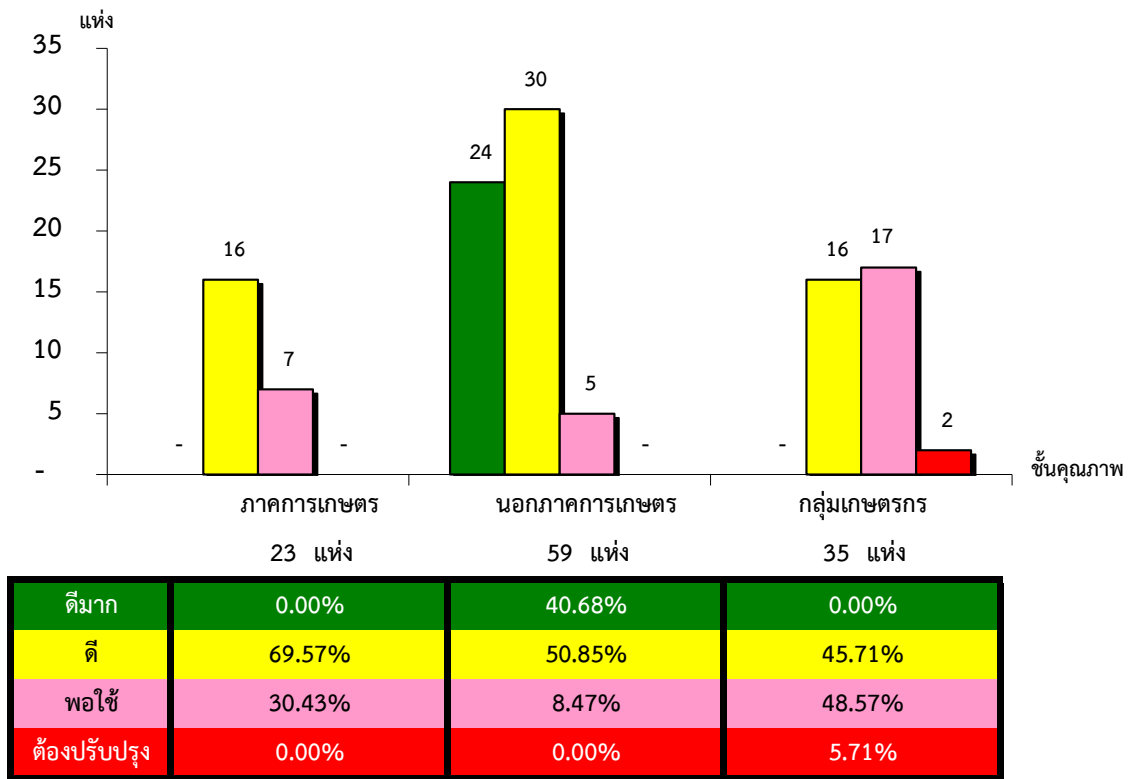
จังหวัดเพชรบุรี ประจำปี 2563 จำนวน 144 แห่ง



*หมายเหตุ : ไม่มีระบบการควบคุมภายใน 27 แห่ง

แผนภูมิแสดงจำนวนและร้อยละของ ภาคการเกษตร นอกภาคการเกษตร และกลุ่มเกษตรกร จำแนกตามระดับการจัดชั้นคุณภาพการควบคุมภายใน

จังหวัดเพชรบุรี ประจำปี 2563 จำนวน 144 แห่ง



*หมายเหตุ : ภาคการเกษตรไม่มีระบบการควบคุมภายใน 3 แห่ง

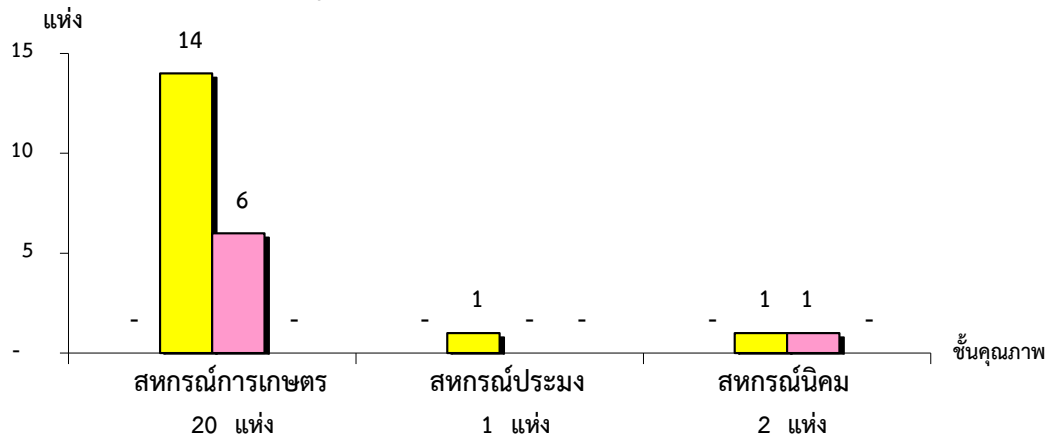
นอกภาคการเกษตรไม่มีระบบการควบคุมภายใน 3 แห่ง

กลุ่มเกษตรกรไม่มีระบบการควบคุมภายใน 21 แห่ง

ที่มา : กลุ่มพัฒนาระบบสารสนเทศและฐานข้อมูล
จัดทำโดย : กลุ่มวิเคราะห์ข้อมูลทางการเงิน

แผนภูมิแสดงจำนวนและร้อยละของ สหกรณ์ภาคการเกษตร จำแนกตามระดับการจัดชั้นคุณภาพการควบคุมภายใน

จังหวัดเพชรบุรี ประจำปี 2563 จำนวน 26 แห่ง

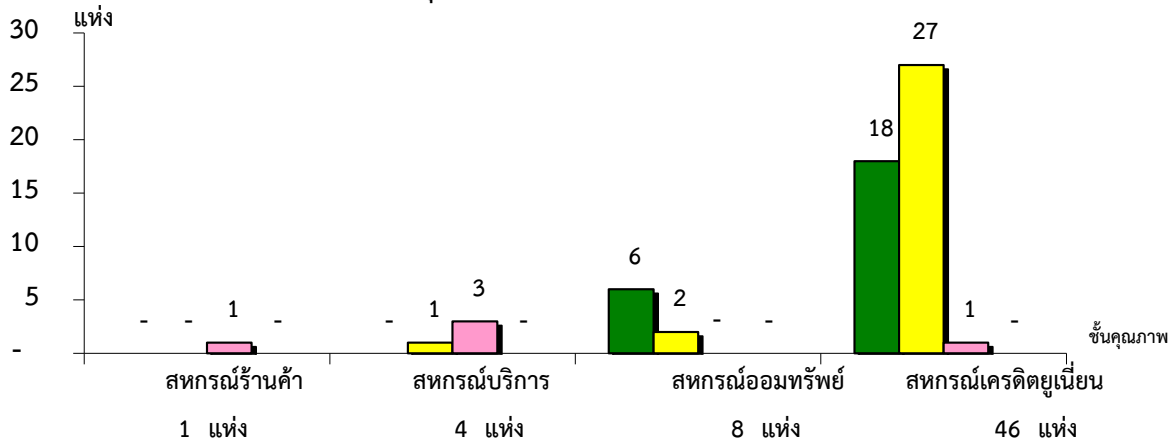


| | | | |
|--------------|--------|---------|--------|
| ดีมาก | 0.00% | 0.00% | 0.00% |
| ดี | 70.00% | 100.00% | 50.00% |
| พอใช้ | 30.00% | 0.00% | 50.00% |
| ต้องปรับปรุง | 0.00% | 0.00% | 0.00% |

*หมายเหตุ : สหกรณ์การเกษตรไม่มีระบบการควบคุมภายใน 2 แห่ง
 สหกรณ์ประมงไม่มีระบบการควบคุมภายใน 1 แห่ง
 สหกรณ์นิคมไม่มีระบบการควบคุมภายใน 0 แห่ง

แผนภูมิแสดงจำนวนและร้อยละของ สหกรณ์นอกภาคการเกษตร จำแนกตามระดับการจัดชั้นคุณภาพการควบคุมภายใน

จังหวัดเพชรบุรี ประจำปี 2563 จำนวน 62 แห่ง



| | | | | |
|--------------|---------|--------|--------|--------|
| ดีมาก | 0.00% | 0.00% | 75.00% | 39.13% |
| ดี | 0.00% | 25.00% | 25.00% | 58.70% |
| พอใช้ | 100.00% | 75.00% | 0.00% | 2.17% |
| ต้องปรับปรุง | 0.00% | 0.00% | 0.00% | 0.00% |

*หมายเหตุ : สหกรณ์ร้านค้าไม่มีระบบการควบคุมภายใน 0 แห่ง
 สหกรณ์บริการไม่มีระบบการควบคุมภายใน 2 แห่ง
 สหกรณ์ออมทรัพย์ไม่มีระบบการควบคุมภายใน 0 แห่ง
 สหกรณ์เครดิตยูเนียนไม่มีระบบการควบคุมภายใน 1 แห่ง