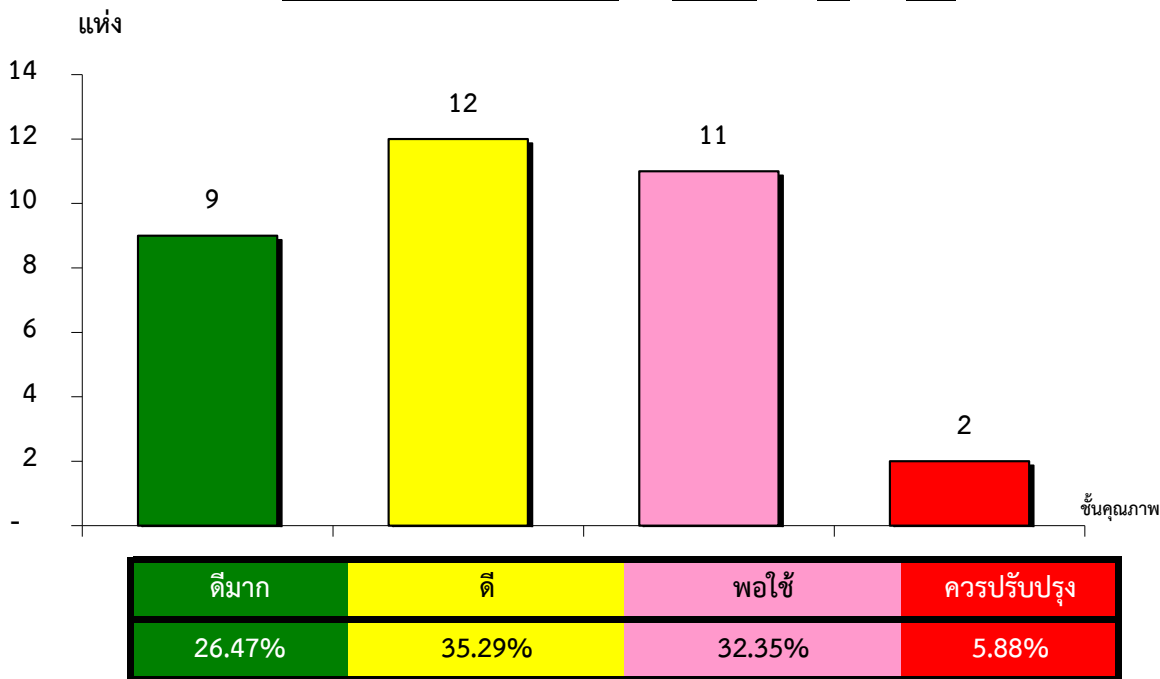


แผนภูมิแสดงจำนวนและร้อยละของ สหกรณ์และกลุ่มเกษตรกร จำแนกตามระดับการจัดชั้นคุณภาพการควบคุมภายใน

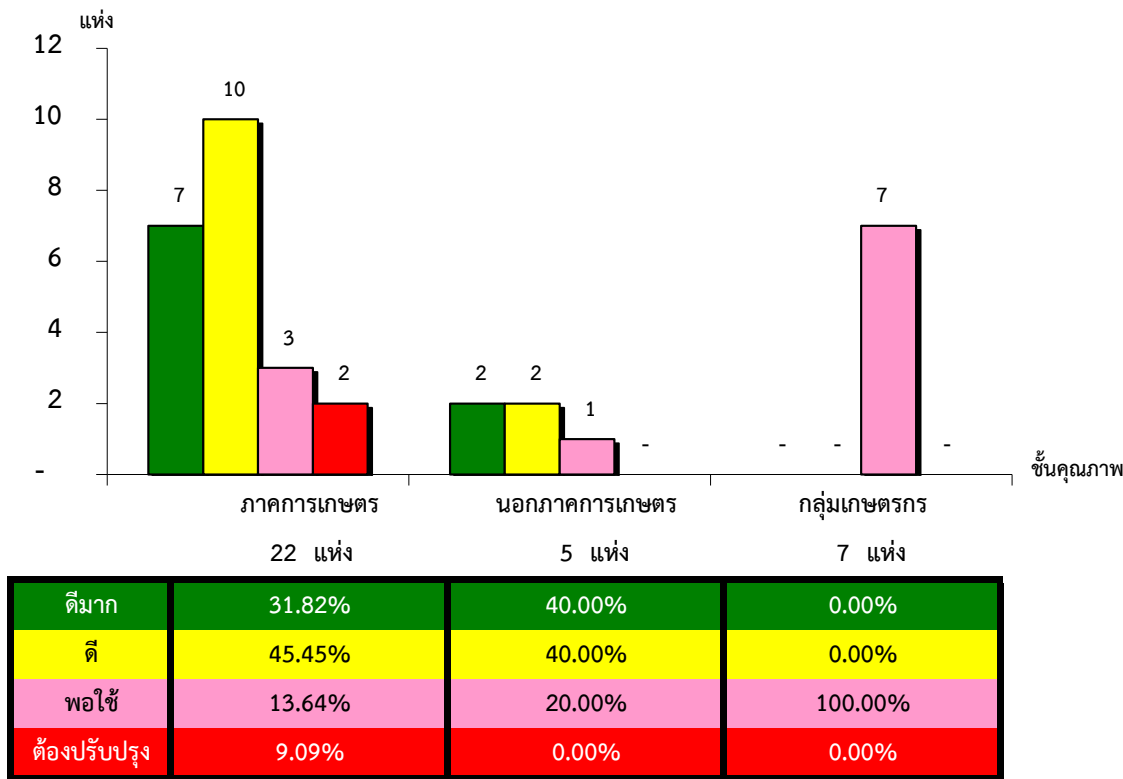
จังหวัดพิจิตร ประจำปี 2563 จำนวน 86 แห่ง



\*หมายเหตุ : ไม่มีระบบการควบคุมภายใน 52 แห่ง

แผนภูมิแสดงจำนวนและร้อยละของ ภาคการเกษตร นอกภาคการเกษตร และกลุ่มเกษตรกร จำแนกตามระดับการจัดชั้นคุณภาพการควบคุมภายใน

จังหวัดพิจิตร ประจำปี 2563 จำนวน 86 แห่ง



\*หมายเหตุ : ภาคการเกษตรไม่มีระบบการควบคุมภายใน 13 แห่ง

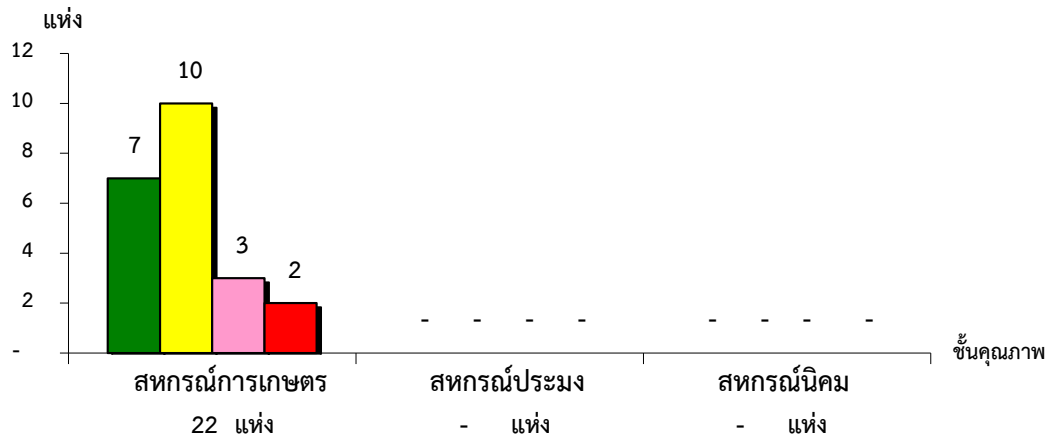
นอกภาคการเกษตรไม่มีระบบการควบคุมภายใน 2 แห่ง

กลุ่มเกษตรกรไม่มีระบบการควบคุมภายใน 37 แห่ง

ที่มา : กลุ่มพัฒนาระบบสารสนเทศและฐานข้อมูล  
จัดทำโดย : กลุ่มวิเคราะห์ข้อมูลทางการเงิน

แผนภูมิแสดงจำนวนและร้อยละของ สหกรณ์ภาคการเกษตร จำแนกตามระดับการจัดชั้นคุณภาพการควบคุมภายใน

จังหวัดพิจิตร ประจำปี 2563 จำนวน 35 แห่ง



ดีมาก	31.82%	#DIV/0!	#DIV/0!
ดี	45.45%	#DIV/0!	#DIV/0!
พอใช้	13.64%	#DIV/0!	#DIV/0!
ต้องปรับปรุง	9.09%	#DIV/0!	#DIV/0!

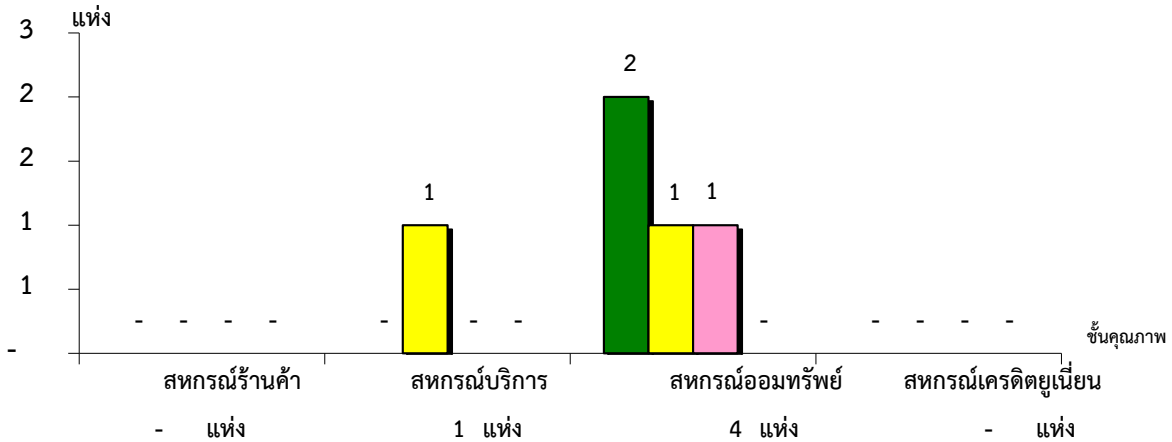
\*หมายเหตุ : สหกรณ์การเกษตรไม่มีระบบการควบคุมภายใน 13 แห่ง

สหกรณ์ประมงไม่มีระบบการควบคุมภายใน 0 แห่ง

สหกรณ์นิคมไม่มีระบบการควบคุมภายใน 0 แห่ง

แผนภูมิแสดงจำนวนและร้อยละของ สหกรณ์นอกภาคการเกษตร จำแนกตามระดับการจัดชั้นคุณภาพการควบคุมภายใน

จังหวัดพิจิตร ประจำปี 2563 จำนวน 7 แห่ง



ดีมาก	#DIV/0!	0.00%	50.00%	#DIV/0!
ดี	#DIV/0!	100.00%	25.00%	#DIV/0!
พอใช้	#DIV/0!	0.00%	25.00%	#DIV/0!
ต้องปรับปรุง	#DIV/0!	0.00%	0.00%	#DIV/0!

\*หมายเหตุ : สหกรณ์ร้านค้าไม่มีระบบการควบคุมภายใน 0 แห่ง

สหกรณ์บริการไม่มีระบบการควบคุมภายใน 2 แห่ง

สหกรณ์ออมทรัพย์ไม่มีระบบการควบคุมภายใน 0 แห่ง

สหกรณ์เครดิตยูเนียนไม่มีระบบการควบคุมภายใน 0 แห่ง